

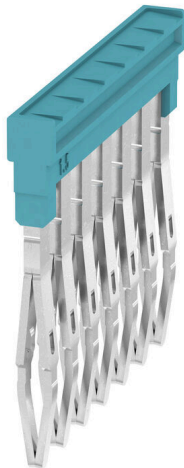
**ZQV 1.5N/7 BL****Weidmüller Interface GmbH & Co. KG**

Klingenbergstraße 26

D-32758 Detmold

Germany

www.weidmueller.com

**Product image**

A potenciál elosztása vagy többszörözése a szomszédos sorkapcsokhoz keresztösszekötőn keresztül történik. A további vezetékezés könnyen elkerülhető. Ha a pólusok megtörnek, a sorkapcsok csatlakozása még mindig megbízhatóan megmarad. Portfóliónk moduláris sorkapcsokhoz való dugaszolható és csavarozható keresztösszekötő rendszereket is tartalmaz.

**Általános rendelési adatok**

Változat	Keresztösszekötő (kapocs), Dugaszolt, kék, 17.5 A, Pólusszám: 7, Raszter mm-ben (P): 3.50, Szigetelt: Igen, Szélesség: 23 mm
Rendelési szám	<a href="#">1985630000</a>
Típus	ZQV 1.5N/7 BL
GTIN (EAN)	4050118370522
Qty.	20 Darab

## ZQV 1.5N/7 BL

Weidmüller Interface GmbH & Co. KG  
Klingenbergstraße 26  
D-32758 Detmold  
Germany

www.weidmueller.com

## Technical data

## Tanúsítványok

ROHS	Megfelel
------	----------

## Méretek és tömegek

Mélység	21.9 mm	Mélység (coll)	0.8622 inch
Magasság	2.8 mm	Magasság (coll)	0.1102 inch
Szélesség	23 mm	Szélesség (coll)	0.9055 inch
Nettó tömeg	2.19 g		

## Hőmérséklet

Tárolási hőmérséklet	-25 °C...55 °C	Ambient temperature	-5 °C...40 °C
Folyamatos üzemi hőmérséklet., min.	-60 °C	Folyamatos üzemi hőmérséklet., max.	130 °C

## Termékek környezetvédelmi megfelelése

RoHS megfelelési állapot	Megfelel, kivétel nélkül
REACH SVHC	Nincs 0,1 tömeg% feletti SVHC

## Anyag adatok

Alapanyag	Wemid	Szín	kék
UL 94 éghetőségi osztály	V-0		

## Kiegészítő műszaki adatok

Rögzítés típusa	Dugaszolt	Robbanásbiztonság szempontjából bevizsgált változat	Igen
-----------------	-----------	---	------

## Méretek

Raszter mm-ben (P)	3.50 mm
--------------------	---------

## Névleges adatok

Névleges feszültség	400 V	Névleges áram	17.5 A
---------------------	-------	---------------	--------

## Általános

Pólusszám	7
-----------	---

## Fontos megjegyzés

Termékinformáció

Stabilitási és hőmérsékleti okok miatt az érintkező elemeknek mindössze 60%-át lehet kitörniA keresztösszekötők használata 400 V-ra csökkenti a névleges feszültségetA feszültség 25 V-ra csökken, ha levágott végű keresztösszekötőket használunk

## Besorolások

ETIM 8.0	EC000489	ETIM 9.0	EC000489
ETIM 10.0	EC000489	ECLASS 14.0	27-25-03-03
ECLASS 15.0	27-25-03-03		