

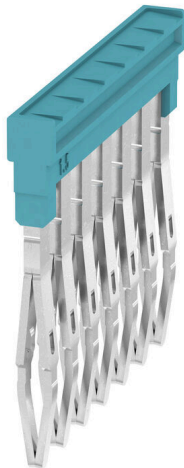
ZQV 1.5N/7 BL**Weidmüller Interface GmbH & Co. KG**

Klingenbergstraße 26

D-32758 Detmold

Germany

www.weidmueller.com

Product image

A potenciál elosztása vagy többszörözése a szomszédos sorkapcsokhoz keresztösszekötőn keresztül történik. A további vezetékezés könnyen elkerülhető. Ha a pólusok megtörnek, a sorkapcsok csatlakozása még mindig megbízhatóan megmarad. Portfóliónk moduláris sorkapcsokhoz való dugaszolható és csavarozható keresztösszekötő rendszereket is tartalmaz.

Általános rendelési adatok

Változat	Keresztösszekötő (kapocs), Dugaszolt, kék, 17.5 A, Pólusszám: 7, Raszter mm-ben (P): 3.50, Szigetelt: Igen, Szélesség: 23 mm
Rendelési szám	1985630000
Típus	ZQV 1.5N/7 BL
GTIN (EAN)	4050118370522
Qty.	20 Darab

ZQV 1.5N/7 BL

Weidmüller Interface GmbH & Co. KG
Klingenbergstraße 26
D-32758 Detmold
Germany

www.weidmueller.com

Műszaki adatok

Tanúsítványok

ROHS	Megfelel
------	----------

Méretek és tömegek

Mélység	21.9 mm	Mélység (coll)	0.8622 inch
Magasság	2.8 mm	Magasság (coll)	0.1102 inch
Szélesség	23 mm	Szélesség (coll)	0.9055 inch
Nettó tömeg	2.19 g		

Hőmérsékletek

Tárolási hőmérséklet	-25 °C...55 °C	Ambient temperature	-60 °C...85 °C
Folyamatos üzemi hőmérséklet., min.	-60 °C	Folyamatos üzemi hőmérséklet., max.	130 °C

Termékek környezetvédelmi megfelelése

RoHS megfelelési állapot	Megfelel, kivétel nélkül
REACH SVHC	Nincs 0,1 tömeg% feletti SVHC
Termék karbonlábnyoma	Bölcstől a kapuig 0.14 kg CO2 eq.

Anyag adatok

Alapanyag	Wemid	Szín	kék
UL 94 éghetőségi osztály	V-0		

Kiegészítő műszaki adatok

Rögzítés típusa	Dugaszolt	Robbanásbiztonság szempontjából bevizsgált változat	Igen
-----------------	-----------	---	------

Méretek

Raszter mm-ben (P)	3.50 mm
--------------------	---------

Névleges adatok

Névleges feszültség	400 V	Névleges áram	17.5 A
---------------------	-------	---------------	--------

Általános

Pólusszám	7
-----------	---

Fontos megjegyzés

Termékinformáció

Stabilitási és hőmérsékleti okok miatt az érintkező elemeknek mindössze 60%-át lehet kitörni. A keresztösszekötők használata 400 V-ra csökkenti a névleges feszültséget. A feszültség 25 V-ra csökken, ha levágott végű keresztösszekötőket használunk.

Besorolások

ETIM 8.0	EC000489	ETIM 9.0	EC000489
ETIM 10.0	EC000489	ECLASS 14.0	27-25-03-03
ECLASS 15.0	27-25-03-03		