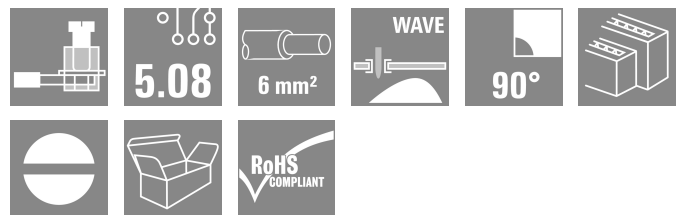
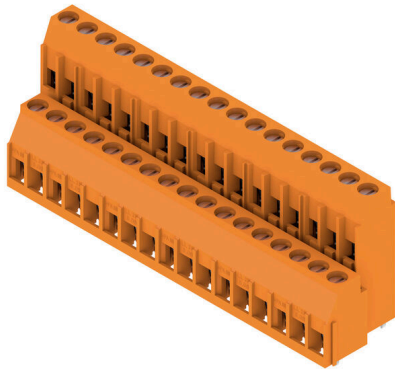


## LL2N 5.08/34/90 3.2SN OR BX

Weidmüller Interface GmbH & Co. KG  
Klingenbergstraße 26  
D-32758 Detmold  
Germany

www.weidmueller.com

## Product image



Alacsony, egy- és többszintű NYÁK-sorkapcsok a bevált húzórugós csatlakozással, 5,00 mm és 5,08 mm osztásközzel, 90°-os vezetőkivezetési iránnyal. Max. 6,0 mm<sup>2</sup> vezeték-keresztmetszetig.

## Általános rendelési adatok

|                |   |
|----------------|---|
| Változat       | Nyomatott áramköri panel csatlakozók, 5.08 mm, Pólusszám: 34, 90°, Forrasztótüske hossza (l): 3.2 mm, ónozott, narancssárga, Csavaros csatlakozás, Rögzítési tartomány, névleges csatlakozás, max.: 6 mm <sup>2</sup> , Doboz |
| Rendelési szám | <a href="#">1977610000</a>  |
| Típus          | LL2N 5.08/34/90 3.2SN OR BX   |
| GTIN (EAN)     | 4032248673223   |
| Qty.           | 10 Darab  |
| Termékadatok   | IEC: 500 V / 32.5 A / 0.5 - 6 mm <sup>2</sup><br>UL: 300 V / 20 A / AWG 26 - AWG 12   |
| Csomagolás     | Doboz   |

A létrehozás dátuma 23.02.2026 11:15:46 MEZ

A katalógus állapota / Rajzok

## LL2N 5.08/34/90 3.2SN OR BX

Weidmüller Interface GmbH & Co. KG  
Klingenbergstraße 26  
D-32758 Detmold  
Germany

www.weidmueller.com

## Műszaki adatok

## Tanúsítványok

Jóváhagyások



|                        |                             |
|------------------------|-----------------------------|
| ROHS                   | Megfelel                    |
| UL File Number Search  | <a href="#">UL weboldal</a> |
| Tanúsítvány száma (UR) | E60693                      |

## Méreték és tömegek

|                                   |             |                 |             |
|-----------------------------------|-------------|-----------------|-------------|
| Mélység                           | 21.94 mm    | Mélység (coll)  | 0.8638 inch |
| Magasság                          | 34.5 mm     | Magasság (coll) | 1.3583 inch |
| Legalacsonyabb változat magassága | 31.3 mm     | Szélesség       | 89.55 mm    |
| Szélesség (coll)                  | 3.5256 inch | Nettó tömeg     | 60.63 g     |

## Termékek környezetvédelmi megfelelése

|                          |                               |
|--------------------------|-------------------------------|
| RoHS megfelelési állapot | Megfelel, kivétel nélkül      |
| REACH SVHC               | Nincs 0,1 tömeg% feletti SVHC |

## Anyagjellemzők

|  |            |   |                  |
|--|------------|---|------------------|
| Szigetelőanyag                             | Wemid (PA) | Szín                                    | narancssárga     |
| Színskála (hasonló)                        | RAL 2000   | Szigetelőanyag csoport                  | I                |
| Készítőképzési összehasonlítási szám (CTI) | ≥ 600      | Moisture Level (MSL)                    |                  |
| UL 94 éghetőségi osztály                   | V-0        | Érintkező anyaga                        | Rézötvözet       |
| Érintkező felület                          | ónozott    | Bevonat                                 | 4-6 µm SN        |
| Ónozás típusa                              | matt       | Forrasztott csatlakozás rétegszerkezete | 4...6 µm Sn matt |
| Tárolási hőmérséklet, min.                 | -40 °C     | Tárolási hőmérséklet, max.              | 70 °C            |
| Üzemi hőmérséklet, min.                    | -50 °C     | Üzemi hőmérséklet, max.                 | 120 °C           |
| Hőmérsékleti tartomány, telepítés, min.    | -25 °C     | Hőmérsékleti tartomány, telepítés, max. | 120 °C           |

## Névleges adatok IEC szerint

|   |                        |   |                  |
|---|------------------------|---|------------------|
| szabvány szerint tesztelve  | IEC 60664-1, IEC 61984 | Névleges áram, min. pólusszám (Tu=20 °C)  | 32.5 A           |
| Névleges áram, maximális pólusszám (Tu=20 °C)                                   | 26 A                   | Névleges áram, min. pólusszám (Tu=40°C)   | 27.5 A           |
| Névleges áram, maximális pólusszám (Tu=40°C)                                    | 22 A                   | Névleges feszültség a II/2 túlfeszültség osztályhoz / szennyezés mértékéhez     | 500 V            |
| Névleges feszültség a III/2 túlfeszültség osztályhoz / szennyezés mértékéhez    | 320 V                  | Névleges feszültség a III/3 túlfeszültség osztályhoz / szennyezés mértékéhez    | 250 V            |
| Névleges lökfeszültség a II/2 túlfeszültség osztályhoz / szennyezés mértékéhez  | 4 kV                   | Névleges lökfeszültség a III/2 túlfeszültség osztályhoz / szennyezés mértékéhez | 4 kV             |
| Névleges lökfeszültség a III/3 túlfeszültség osztályhoz / szennyezés mértékéhez | 4 kV                   | Rövid idejű határáram ellenállás  | 3 x 1s mit 120 A |

## Csomagolás

|               |           |               |           |
|---------------|-----------|---------------|-----------|
| Csomagolás    | Doboz     | VPE hosszúság | 131.00 mm |
| VPE szélesség | 109.00 mm | VPE magasság  | 67.00 mm  |

## LL2N 5.08/34/90 3.2SN OR BX

**Weidmüller Interface GmbH & Co. KG**  
Klingenbergstraße 26  
D-32758 Detmold  
Germany

www.weidmueller.com

## Műszaki adatok

### Rendszerparaméterek

| Termékcsalád                            | OMNIMATE Signal - sorozat LL  | Vezetékcsatlakozás-technika                        | Csavaros csatlakozás                    |
|---|---|--|---|
| Tulajdonságok, rögzítési pozíció        | WireReady   | Felszerelés NYÁK-ra                                | THT-forrasztott csatlakozás             |
| Vezeték kimeneti irány                  | 90°   | Raszter mm-ben (P)                                 | 5.08 mm                                 |
| Raszter inch-ben (P)                    | 0.200 "   | Pólusszám  | 34                                      |
| Érintkezősorok száma                    | 2   | Az ügyfél szereli fel                              | Igen                                    |
| Sorok száma                             | 2   | Egy sorban található szomszédos pólusok max. száma | 24                                      |
| Forrasztótüske hossza (l)               | 3.2 mm  | Forrasztótüske méretei                             | 0,75 x 0,9 mm                           |
| Forrasztószem lyukátmérő (D)            | 1.3 mm  | Forrasztószem lyukátmérő túrés (D)                 | + 0,1 mm                                |
| Forrasztótüskék száma pólusonként       | 1   | Csavarhúzó éle                                     | 0,6 x 3,5                               |
| Csavarhúzó éle, standard                | DIN 5264  | Meghúzási nyomaték, min.                           | 0.5 Nm                                  |
| Meghúzási nyomaték, max.                | 0.6 Nm  | Biztosítócsavar                                    | M 3                                     |
| Csupaszolási hossz                      | 6 mm  | L1, mm   | 81.28 mm                                |
| L1, inch                                | 3.200 "   | Érintésvédelem a DIN VDE 0470 szerint              | IP 20 dugaszolva / IP 10 nem dugaszolva |
| Érintésvédelem a DIN VDE 57 106 szerint | Ujjak számára biztonságos nem dugaszolt/ Kézfej számára biztonságos dugaszolt | Védelmi osztály                                    | IP20                                    |

### Csatlakoztatható vezetékek

| Rögzítési tartomány, névleges csatlakozás, min.       | 0.08 mm <sup>2</sup>  |                                    |       |                 |             |          |                     |                    |               |                      |                            |                    |               |                                    |                      |                        |       |                 |          |                      |                    |               |             |                      |                            |                    |               |                      |                         |                    |               |                                    |       |                 |          |                   |                    |               |
|---|---|------------------------------------|-------|-----------------|-------------|----------|---------------------|--------------------|---------------|----------------------|----------------------------|--------------------|---------------|------------------------------------|----------------------|------------------------|-------|-----------------|----------|----------------------|--------------------|---------------|-------------|----------------------|----------------------------|--------------------|---------------|----------------------|-------------------------|--------------------|---------------|------------------------------------|-------|-----------------|----------|-------------------|--------------------|---------------|
| Rögzítési tartomány, névleges csatlakozás, max.       | 6 mm <sup>2</sup>   |                                    |       |                 |             |          |                     |                    |               |                      |                            |                    |               |                                    |                      |                        |       |                 |          |                      |                    |               |             |                      |                            |                    |               |                      |                         |                    |               |                                    |       |                 |          |                   |                    |               |
| Vezeték csatlakozási keresztmetszet AWG, min.         | AWG 26  |                                    |       |                 |             |          |                     |                    |               |                      |                            |                    |               |                                    |                      |                        |       |                 |          |                      |                    |               |             |                      |                            |                    |               |                      |                         |                    |               |                                    |       |                 |          |                   |                    |               |
| Vezeték csatlakozási keresztmetszet AWG, max.         | AWG 12  |                                    |       |                 |             |          |                     |                    |               |                      |                            |                    |               |                                    |                      |                        |       |                 |          |                      |                    |               |             |                      |                            |                    |               |                      |                         |                    |               |                                    |       |                 |          |                   |                    |               |
| Tömör, min. H05(07) V-U                               | 0.5 mm <sup>2</sup>   |                                    |       |                 |             |          |                     |                    |               |                      |                            |                    |               |                                    |                      |                        |       |                 |          |                      |                    |               |             |                      |                            |                    |               |                      |                         |                    |               |                                    |       |                 |          |                   |                    |               |
| Tömör, max. H05(07) V-U                               | 6 mm <sup>2</sup>   |                                    |       |                 |             |          |                     |                    |               |                      |                            |                    |               |                                    |                      |                        |       |                 |          |                      |                    |               |             |                      |                            |                    |               |                      |                         |                    |               |                                    |       |                 |          |                   |                    |               |
| Flexibilis, min. H05(07) V-K                          | 0.5 mm <sup>2</sup>   |                                    |       |                 |             |          |                     |                    |               |                      |                            |                    |               |                                    |                      |                        |       |                 |          |                      |                    |               |             |                      |                            |                    |               |                      |                         |                    |               |                                    |       |                 |          |                   |                    |               |
| Flexibilis, max. H05(07) V-K                          | 4 mm <sup>2</sup>   |                                    |       |                 |             |          |                     |                    |               |                      |                            |                    |               |                                    |                      |                        |       |                 |          |                      |                    |               |             |                      |                            |                    |               |                      |                         |                    |               |                                    |       |                 |          |                   |                    |               |
| műanyag galléros érvéghüvellyel, DIN 46228 pt 4, min. | 0.5 mm <sup>2</sup>   |                                    |       |                 |             |          |                     |                    |               |                      |                            |                    |               |                                    |                      |                        |       |                 |          |                      |                    |               |             |                      |                            |                    |               |                      |                         |                    |               |                                    |       |                 |          |                   |                    |               |
| műanyag galléros érvéghüvellyel, DIN 46228 pt 4, max. | 2.5 mm <sup>2</sup>   |                                    |       |                 |             |          |                     |                    |               |                      |                            |                    |               |                                    |                      |                        |       |                 |          |                      |                    |               |             |                      |                            |                    |               |                      |                         |                    |               |                                    |       |                 |          |                   |                    |               |
| érvéghüvellyel, DIN 46228 1. pont, min.               | 0.5 mm <sup>2</sup>   |                                    |       |                 |             |          |                     |                    |               |                      |                            |                    |               |                                    |                      |                        |       |                 |          |                      |                    |               |             |                      |                            |                    |               |                      |                         |                    |               |                                    |       |                 |          |                   |                    |               |
| érvéghüvellyel, DIN 46228 pt 1, max.                  | 2.5 mm <sup>2</sup>   |                                    |       |                 |             |          |                     |                    |               |                      |                            |                    |               |                                    |                      |                        |       |                 |          |                      |                    |               |             |                      |                            |                    |               |                      |                         |                    |               |                                    |       |                 |          |                   |                    |               |
| Illesztőcsap az EN 60999 szerint a x b; ø             | 2,8 mm x 2,4 mm; 3,0 mm   |                                    |       |                 |             |          |                     |                    |               |                      |                            |                    |               |                                    |                      |                        |       |                 |          |                      |                    |               |             |                      |                            |                    |               |                      |                         |                    |               |                                    |       |                 |          |                   |                    |               |
| Rögzíthető vezeték                                    | <table border="1"> <thead> <tr> <th>Vezetékcsatlakozás keresztmetszete</th> <th>Típus</th> <th>finom huzalozás</th> </tr> </thead> <tbody> <tr> <td rowspan="4">érvéghüvely</td> <td>névleges</td> <td>0.5 mm<sup>2</sup></td> </tr> <tr> <td>Csupaszolási hossz</td> <td>névleges 8 mm</td> </tr> <tr> <td>Ajánlott érvéghüvely</td> <td><a href="#">H0,5/12 OR</a></td> </tr> <tr> <td>Csupaszolási hossz</td> <td>névleges 6 mm</td> </tr> <tr> <td rowspan="4">Vezetékcsatlakozás keresztmetszete</td> <td>Ajánlott érvéghüvely</td> <td><a href="#">H0,5/6</a></td> </tr> <tr> <td>Típus</td> <td>finom huzalozás</td> </tr> <tr> <td>névleges</td> <td>0.75 mm<sup>2</sup></td> </tr> <tr> <td>Csupaszolási hossz</td> <td>névleges 8 mm</td> </tr> <tr> <td rowspan="4">érvéghüvely</td> <td>Ajánlott érvéghüvely</td> <td><a href="#">H0,75/12 W</a></td> </tr> <tr> <td>Csupaszolási hossz</td> <td>névleges 6 mm</td> </tr> <tr> <td>Ajánlott érvéghüvely</td> <td><a href="#">H0,75/6</a></td> </tr> <tr> <td>Csupaszolási hossz</td> <td>névleges 8 mm</td> </tr> <tr> <td rowspan="3">Vezetékcsatlakozás keresztmetszete</td> <td>Típus</td> <td>finom huzalozás</td> </tr> <tr> <td>névleges</td> <td>1 mm<sup>2</sup></td> </tr> <tr> <td>Csupaszolási hossz</td> <td>névleges 8 mm</td> </tr> </tbody> </table> | Vezetékcsatlakozás keresztmetszete | Típus | finom huzalozás | érvéghüvely | névleges | 0.5 mm <sup>2</sup> | Csupaszolási hossz | névleges 8 mm | Ajánlott érvéghüvely | <a href="#">H0,5/12 OR</a> | Csupaszolási hossz | névleges 6 mm | Vezetékcsatlakozás keresztmetszete | Ajánlott érvéghüvely | <a href="#">H0,5/6</a> | Típus | finom huzalozás | névleges | 0.75 mm <sup>2</sup> | Csupaszolási hossz | névleges 8 mm | érvéghüvely | Ajánlott érvéghüvely | <a href="#">H0,75/12 W</a> | Csupaszolási hossz | névleges 6 mm | Ajánlott érvéghüvely | <a href="#">H0,75/6</a> | Csupaszolási hossz | névleges 8 mm | Vezetékcsatlakozás keresztmetszete | Típus | finom huzalozás | névleges | 1 mm <sup>2</sup> | Csupaszolási hossz | névleges 8 mm |
| Vezetékcsatlakozás keresztmetszete                    | Típus   | finom huzalozás                    |       |                 |             |          |                     |                    |               |                      |                            |                    |               |                                    |                      |                        |       |                 |          |                      |                    |               |             |                      |                            |                    |               |                      |                         |                    |               |                                    |       |                 |          |                   |                    |               |
| érvéghüvely   | névleges  | 0.5 mm <sup>2</sup>                |       |                 |             |          |                     |                    |               |                      |                            |                    |               |                                    |                      |                        |       |                 |          |                      |                    |               |             |                      |                            |                    |               |                      |                         |                    |               |                                    |       |                 |          |                   |                    |               |
|   | Csupaszolási hossz  | névleges 8 mm                      |       |                 |             |          |                     |                    |               |                      |                            |                    |               |                                    |                      |                        |       |                 |          |                      |                    |               |             |                      |                            |                    |               |                      |                         |                    |               |                                    |       |                 |          |                   |                    |               |
|   | Ajánlott érvéghüvely  | <a href="#">H0,5/12 OR</a>         |       |                 |             |          |                     |                    |               |                      |                            |                    |               |                                    |                      |                        |       |                 |          |                      |                    |               |             |                      |                            |                    |               |                      |                         |                    |               |                                    |       |                 |          |                   |                    |               |
|   | Csupaszolási hossz  | névleges 6 mm                      |       |                 |             |          |                     |                    |               |                      |                            |                    |               |                                    |                      |                        |       |                 |          |                      |                    |               |             |                      |                            |                    |               |                      |                         |                    |               |                                    |       |                 |          |                   |                    |               |
| Vezetékcsatlakozás keresztmetszete                    | Ajánlott érvéghüvely  | <a href="#">H0,5/6</a>             |       |                 |             |          |                     |                    |               |                      |                            |                    |               |                                    |                      |                        |       |                 |          |                      |                    |               |             |                      |                            |                    |               |                      |                         |                    |               |                                    |       |                 |          |                   |                    |               |
|   | Típus   | finom huzalozás                    |       |                 |             |          |                     |                    |               |                      |                            |                    |               |                                    |                      |                        |       |                 |          |                      |                    |               |             |                      |                            |                    |               |                      |                         |                    |               |                                    |       |                 |          |                   |                    |               |
|   | névleges  | 0.75 mm <sup>2</sup>               |       |                 |             |          |                     |                    |               |                      |                            |                    |               |                                    |                      |                        |       |                 |          |                      |                    |               |             |                      |                            |                    |               |                      |                         |                    |               |                                    |       |                 |          |                   |                    |               |
|   | Csupaszolási hossz  | névleges 8 mm                      |       |                 |             |          |                     |                    |               |                      |                            |                    |               |                                    |                      |                        |       |                 |          |                      |                    |               |             |                      |                            |                    |               |                      |                         |                    |               |                                    |       |                 |          |                   |                    |               |
| érvéghüvely   | Ajánlott érvéghüvely  | <a href="#">H0,75/12 W</a>         |       |                 |             |          |                     |                    |               |                      |                            |                    |               |                                    |                      |                        |       |                 |          |                      |                    |               |             |                      |                            |                    |               |                      |                         |                    |               |                                    |       |                 |          |                   |                    |               |
|   | Csupaszolási hossz  | névleges 6 mm                      |       |                 |             |          |                     |                    |               |                      |                            |                    |               |                                    |                      |                        |       |                 |          |                      |                    |               |             |                      |                            |                    |               |                      |                         |                    |               |                                    |       |                 |          |                   |                    |               |
|   | Ajánlott érvéghüvely  | <a href="#">H0,75/6</a>            |       |                 |             |          |                     |                    |               |                      |                            |                    |               |                                    |                      |                        |       |                 |          |                      |                    |               |             |                      |                            |                    |               |                      |                         |                    |               |                                    |       |                 |          |                   |                    |               |
|   | Csupaszolási hossz  | névleges 8 mm                      |       |                 |             |          |                     |                    |               |                      |                            |                    |               |                                    |                      |                        |       |                 |          |                      |                    |               |             |                      |                            |                    |               |                      |                         |                    |               |                                    |       |                 |          |                   |                    |               |
| Vezetékcsatlakozás keresztmetszete                    | Típus   | finom huzalozás                    |       |                 |             |          |                     |                    |               |                      |                            |                    |               |                                    |                      |                        |       |                 |          |                      |                    |               |             |                      |                            |                    |               |                      |                         |                    |               |                                    |       |                 |          |                   |                    |               |
|   | névleges  | 1 mm <sup>2</sup>                  |       |                 |             |          |                     |                    |               |                      |                            |                    |               |                                    |                      |                        |       |                 |          |                      |                    |               |             |                      |                            |                    |               |                      |                         |                    |               |                                    |       |                 |          |                   |                    |               |
|   | Csupaszolási hossz  | névleges 8 mm                      |       |                 |             |          |                     |                    |               |                      |                            |                    |               |                                    |                      |                        |       |                 |          |                      |                    |               |             |                      |                            |                    |               |                      |                         |                    |               |                                    |       |                 |          |                   |                    |               |

## LL2N 5.08/34/90 3.2SN OR BX

Weidmüller Interface GmbH & Co. KG  
Klingenbergstraße 26  
D-32758 Detmold  
Germany

www.weidmueller.com

## Műszaki adatok

|                      |                            |
|----------------------|----------------------------|
| Ajánlott érvéghüvely | <a href="#">H1.0/12 GE</a> |
| Csupaszolási hossz   | névleges 6 mm              |
| Ajánlott érvéghüvely | <a href="#">H1.0/6</a>     |

Hivatkozási szöveg Az érvéghüvelyek hosszát a terméknek és a névleges feszültségnek megfelelően kell megválasztani., A műanyag gallér külső átmérője nem lehet nagyobb az osztásnál (P)

## CSA névleges adatok

|   |        |   |        |
|---|--------|---|--------|
| Névleges feszültség (B felhasználási csoport / CSA) | 300 V  | Névleges feszültség (D felhasználási csoport / CSA) | 300 V  |
| Névleges áram (B felhasználási csoport / 20 A CSA)  |        | Névleges áram (D felhasználási csoport / 10 A CSA)  |        |
| Vezeték keresztmetszet, AWG, min.                   | AWG 26 | Vezeték keresztmetszet, AWG, max.                   | AWG 12 |

## UL 1059 névleges adatok

|   |  |   |        |
|---|--|---|--------|
| Intézet (UR)  | UR   | Tanúsítvány száma (UR)                                  | E60693 |
| Névleges feszültség (B felhasználási csoport / UL 1059) | 300 V  | Névleges feszültség (D felhasználási csoport / UL 1059) | 300 V  |
| Névleges áram (B felhasználási csoport / UL 1059)       | 20 A   | Névleges áram (D felhasználási csoport / UL 1059)       | 10 A   |
| Vezeték keresztmetszet, AWG, min.                       | AWG 26   | Vezeték keresztmetszet, AWG, max.                       | AWG 12 |
| Hivatkozás a tanúsítási értékekre                       | A megadott adatok maximális értékek - lásd a tanúsítványt. |   |        |

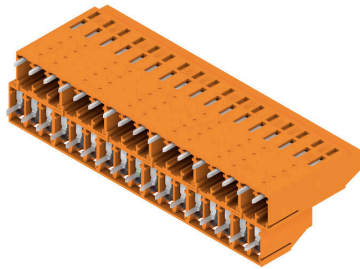
## Fontos megjegyzés

|                |  |
|----------------|--|
| IPC megfelelés | A termékek fejlesztése, gyártása és szállítása a nemzetközileg elismert IPC-A-610 szabvány „megengedhető” kategóriája szerint történt. A termékekkel kapcsolatos további követelményeket kérésre kiértékeljük. |
| Megjegyzések   | <ul style="list-style-type: none"> <li>Long term storage of the product with average temperature of 50 °C and maximum humidity 70%, 36 months</li> </ul>   |

## Besorolások

|             |             |             |             |
|-------------|-------------|-------------|-------------|
| ETIM 8.0    | EC002643    | ETIM 9.0    | EC002643    |
| ETIM 10.0   | EC002643    | ECLASS 14.0 | 27-46-01-01 |
| ECLASS 15.0 | 27-46-01-01 |             |             |

Product image



Dimensional drawing



Graph



## Tartozékok

## Lapos csavarhúzó



Szigetelt hornyos csavarhúzó, SDI DIN 7437, ISO 2380/2, Hegy: DIN 5264, ISO 2380/1 szerint, SoftFinish-markolat

## Általános rendelési adatok

|                |                            |                        |
|----------------|----------------------------|------------------------|
| Típus          | SDIS 0.6X3.5X100           | Változat               |
| Rendelési szám | <a href="#">9008390000</a> | Csavarhúzó, Csavarhúzó |
| GTIN (EAN)     | 4032248056354              |                        |
| Qty.           | 1 ST                       |                        |
| Típus          | SDS 0.6X3.5X100            | Változat               |
| Rendelési szám | <a href="#">9008330000</a> | Csavarhúzó, Csavarhúzó |
| GTIN (EAN)     | 4032248056286              |                        |
| Qty.           | 1 ST                       |                        |
| Típus          | SDS 0.6X3.5X200            | Változat               |
| Rendelési szám | <a href="#">9010110000</a> | Csavarhúzó, Csavarhúzó |
| GTIN (EAN)     | 4032248300754              |                        |
| Qty.           | 1 ST                       |                        |