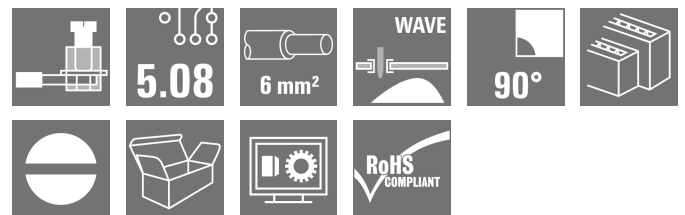
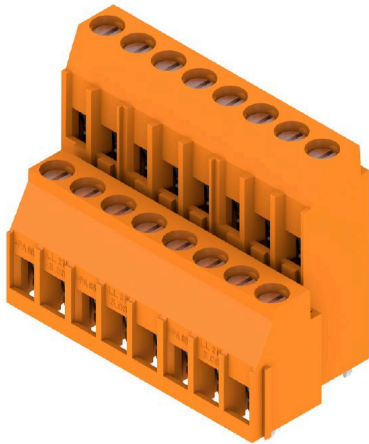


LL2N 5.08/16/90 3.2SN OR BX

Weidmüller Interface GmbH & Co. KG
Klingenbergstraße 26
D-32758 Detmold
Germany

www.weidmueller.com

Product image



Alacsony, egy- és többszintű NYÁK-sorkapcsok a bevált húzórugós csatlakozással, 5,00 mm és 5,08 mm osztásközzel, 90°-os vezetőkivezetési iránnyal. Max. 6,0 mm² vezeték-keresztmetszetig.

Általános rendelési adatok

Változat	Nyomatott áramköri panel csatlakozók, 5.08 mm, Pólusszám: 16, 90°, Forrasztótüske hossza (l): 3.2 mm, ónozott, narancssárga, Csavaros csatlakozás, Rögzítési tartomány, névleges csatlakozás, max.: 6 mm ² , Doboz
Rendelési szám	1977520000
Típus	LL2N 5.08/16/90 3.2SN OR BX
GTIN (EAN)	4032248673131
Qty.	20 Darab
Termékadatok	IEC: 500 V / 32.5 A / 0.5 - 6 mm ² UL: 300 V / 20 A / AWG 26 - AWG 12
Csomagolás	Doboz

A létrehozás dátuma 09.12.2025 12:56:16 MEZ

A katalógus állapota / Rajzok

Műszaki adatok

Tanúsítványok

Jóváhagyások



ROHS	Megfelel
UL File Number Search	UL weboldal
Tanúsítvány száma (UR)	E60693

Méreték és tömegek

Mélység	21.94 mm	Mélység (coll)	0.8638 inch
Magasság	34.5 mm	Magasság (coll)	1.3583 inch
Legalacsonyabb változat magassága	31.3 mm	Szélesség	43.83 mm
Szélesség (coll)	1.7256 inch	Nettó tömeg	26.84 g

Termékek környezetvédelmi megfelelése

RoHS megfelelési állapot	Megfelel, kivétel nélkül
REACH SVHC	Nincs 0,1 tömeg% feletti SVHC

Anyagjellemzők

Szigetelőanyag	Wemid (PA)	Szín	narancssárga
Színkóda (hasonló)	RAL 2000	Szigetelőanyag csoport	I
Küszóútképzési összehasonlítási szám (CTI)	≥ 600	Moisture Level (MSL)	
UL 94 éghetőségi osztály	V-0	Érintkező anyaga	Rézötvözet
Érintkező felület	ónozott	Bevonat	4-6 µm SN
Ónozás típusa	matt	Forrasztott csatlakozás rétegszerkezete	4...6 µm Sn matt
Tárolási hőmérséklet, min.	-40 °C	Tárolási hőmérséklet, max.	70 °C
Üzemi hőmérséklet, min.	-50 °C	Üzemi hőmérséklet, max.	120 °C
Hőmérsékleti tartomány, telepítés, min.	-25 °C	Hőmérsékleti tartomány, telepítés, max.	120 °C

Névleges adatok IEC szerint

szabvány szerint tesztelve	IEC 60664-1, IEC 61984	Névleges áram, min. pólusszám (Tu=20 °C)	32.5 A
Névleges áram, maximális pólusszám (Tu=20 °C)	26 A	Névleges áram, min. pólusszám (Tu=40°C)	27.5 A
Névleges áram, maximális pólusszám (Tu=40°C)	22 A	Névleges feszültség a II/2 túlfeszültség osztályhoz / szennyezés mértékéhez	500 V
Névleges feszültség a III/2 túlfeszültség osztályhoz / szennyezés mértékéhez	320 V	Névleges feszültség a III/3 túlfeszültség osztályhoz / szennyezés mértékéhez	250 V
Névleges lökőfeszültség a II/2 túlfeszültség osztályhoz / szennyezés mértékéhez	4 kV	Névleges lökőfeszültség a III/2 túlfeszültség osztályhoz / szennyezés mértékéhez	4 kV
Névleges lökőfeszültség a III/3 túlfeszültség osztályhoz / szennyeződés mértékéhez	4 kV	Rövid idejű határáram ellenállás	3 x 1s mit 120 A

Csomagolás

Csomagolás	Doboz	VPE hosszúság	130.00 mm
VPE szélesség	107.00 mm	VPE magasság	66.00 mm

LL2N 5.08/16/90 3.2SN OR BX

Weidmüller Interface GmbH & Co. KG
Klingenbergstraße 26
D-32758 Detmold
Germany

www.weidmueller.com

Műszaki adatok

Rendszerparaméterek

Termékcsalád	OMNIMATE Signal - sorozat LL	Vezetékcsatlakozás-technika	Csavaros csatlakozás
Tulajdonságok, rögzítési pozíció	WireReady	Felszerelés NYÁK-ra	THT-forrasztott csatlakozás
Vezeték kimeneti irány	90°	Raszter mm-ben (P)	5.08 mm
Raszter inch-ben (P)	0.200 "	Pólusszám	16
Érintkezősorok száma	2	Az ügyfél szereli fel	Igen
Sorok száma	2	Egy sorban található szomszédos pólusok max. száma	24
Forrasztótüske hossza (l)	3.2 mm	Forrasztótüske méretei	0,75 x 0,9 mm
Forrasztószem lyukátmérő (D)	1.3 mm	Forrasztószem lyukátmérő túrés (D)	+ 0,1 mm
Forrasztótüskék száma pólusonként	1	Csavarhúzó éle	0,6 x 3,5
Csavarhúzó éle, standard	DIN 5264	Meghúzási nyomaték, min.	0.5 Nm
Meghúzási nyomaték, max.	0.6 Nm	Biztosítócsavar	M 3
Csupaszolási hossz	6 mm	L1, mm	35.56 mm
L1, inch	1.400 "	Érintésvédelem a DIN VDE 0470 szerint	IP 20 dugaszolva / IP 10 nem dugaszolva
Érintésvédelem a DIN VDE 57 106 szerint	Ujjak számára biztonságos nem dugaszolt/ Kézfej számára biztonságos dugaszolt	Védelmi osztály	IP20

Csatlakoztatható vezetékek

Rögzítési tartomány, névleges csatlakozás, min.	0.08 mm ²																																						
Rögzítési tartomány, névleges csatlakozás, max.	6 mm ²																																						
Vezeték csatlakozási keresztmetszet AWG, min.	AWG 26																																						
Vezeték csatlakozási keresztmetszet AWG, max.	AWG 12																																						
Tömör, min. H05(07) V-U	0.5 mm ²																																						
Tömör, max. H05(07) V-U	6 mm ²																																						
Flexibilis, min. H05(07) V-K	0.5 mm ²																																						
Flexibilis, max. H05(07) V-K	4 mm ²																																						
műanyag galléros érvéghüvellyel, DIN 46228 pt 4, min.	0.5 mm ²																																						
műanyag galléros érvéghüvellyel, DIN 46228 pt 4, max.	2.5 mm ²																																						
érvéghüvellyel, DIN 46228 1. pont, min.	0.5 mm ²																																						
érvéghüvellyel, DIN 46228 pt 1, max.	2.5 mm ²																																						
Illesztőcsap az EN 60999 szerint a x b; ø	2,8 mm x 2,4 mm; 3,0 mm																																						
Rögzíthető vezeték	<table border="1"> <thead> <tr> <th>Vezetékcsatlakozás keresztmetszete</th> <th>Típus</th> <th>finom huzalozás</th> </tr> </thead> <tbody> <tr> <td rowspan="4">érvéghüvely</td> <td>névleges</td> <td>0.5 mm²</td> </tr> <tr> <td>Csupaszolási hossz</td> <td>névleges 8 mm</td> </tr> <tr> <td>Ajánlott érvéghüvely</td> <td>H0,5/12 OR</td> </tr> <tr> <td>Csupaszolási hossz</td> <td>névleges 6 mm</td> </tr> <tr> <td rowspan="4">Vezetékcsatlakozás keresztmetszete</td> <td>Ajánlott érvéghüvely</td> <td>H0,5/6</td> </tr> <tr> <td>Típus</td> <td>finom huzalozás</td> </tr> <tr> <td>névleges</td> <td>0.75 mm²</td> </tr> <tr> <td>Csupaszolási hossz</td> <td>névleges 8 mm</td> </tr> <tr> <td rowspan="4">érvéghüvely</td> <td>Ajánlott érvéghüvely</td> <td>H0,75/12 W</td> </tr> <tr> <td>Csupaszolási hossz</td> <td>névleges 6 mm</td> </tr> <tr> <td>Ajánlott érvéghüvely</td> <td>H0,75/6</td> </tr> <tr> <td>Csupaszolási hossz</td> <td>névleges 8 mm</td> </tr> <tr> <td rowspan="2">Vezetékcsatlakozás keresztmetszete</td> <td>Típus</td> <td>finom huzalozás</td> </tr> <tr> <td>névleges</td> <td>1 mm²</td> </tr> <tr> <td>érvéghüvely</td> <td>Csupaszolási hossz</td> <td>névleges 8 mm</td> </tr> </tbody> </table>	Vezetékcsatlakozás keresztmetszete	Típus	finom huzalozás	érvéghüvely	névleges	0.5 mm ²	Csupaszolási hossz	névleges 8 mm	Ajánlott érvéghüvely	H0,5/12 OR	Csupaszolási hossz	névleges 6 mm	Vezetékcsatlakozás keresztmetszete	Ajánlott érvéghüvely	H0,5/6	Típus	finom huzalozás	névleges	0.75 mm ²	Csupaszolási hossz	névleges 8 mm	érvéghüvely	Ajánlott érvéghüvely	H0,75/12 W	Csupaszolási hossz	névleges 6 mm	Ajánlott érvéghüvely	H0,75/6	Csupaszolási hossz	névleges 8 mm	Vezetékcsatlakozás keresztmetszete	Típus	finom huzalozás	névleges	1 mm ²	érvéghüvely	Csupaszolási hossz	névleges 8 mm
Vezetékcsatlakozás keresztmetszete	Típus	finom huzalozás																																					
érvéghüvely	névleges	0.5 mm ²																																					
	Csupaszolási hossz	névleges 8 mm																																					
	Ajánlott érvéghüvely	H0,5/12 OR																																					
	Csupaszolási hossz	névleges 6 mm																																					
Vezetékcsatlakozás keresztmetszete	Ajánlott érvéghüvely	H0,5/6																																					
	Típus	finom huzalozás																																					
	névleges	0.75 mm ²																																					
	Csupaszolási hossz	névleges 8 mm																																					
érvéghüvely	Ajánlott érvéghüvely	H0,75/12 W																																					
	Csupaszolási hossz	névleges 6 mm																																					
	Ajánlott érvéghüvely	H0,75/6																																					
	Csupaszolási hossz	névleges 8 mm																																					
Vezetékcsatlakozás keresztmetszete	Típus	finom huzalozás																																					
	névleges	1 mm ²																																					
érvéghüvely	Csupaszolási hossz	névleges 8 mm																																					

LL2N 5.08/16/90 3.2SN OR BX

Weidmüller Interface GmbH & Co. KG

Klingenbergstraße 26

D-32758 Detmold

Germany

www.weidmueller.com

Műszaki adatok

Ajánlott érvéghüvely	H1.0/12 GE
Csupaszolási hossz	névleges 6 mm
Ajánlott érvéghüvely	H1.0/6

Hivatkozási szöveg Az érvéghüvelyek hosszát a terméknek és a névleges feszültségnek megfelelően kell megválasztani., A műanyag gallér külső átmérője nem lehet nagyobb az osztásnál (P)

CSA névleges adatok

Intézet (CSA)	CSA	Tanúsítvány száma (CSA)	200039-1202191
Névleges feszültség (B felhasználási csoport / CSA)	300 V	Névleges feszültség (D felhasználási csoport / CSA)	300 V
Névleges áram (B felhasználási csoport / 20 A CSA)		Névleges áram (D felhasználási csoport / 10 A CSA)	
Vezeték keresztmetszet, AWG, min.	AWG 26	Vezeték keresztmetszet, AWG, max.	AWG 12
Hivatkozás a tanúsítási értékekre	A megadott adatok maximális értékek - lásd a tanúsítványt.		

UL 1059 névleges adatok

Intézet (UR)	UR	Tanúsítvány száma (UR)	E60693
Névleges feszültség (B felhasználási csoport / UL 1059)	300 V	Névleges feszültség (D felhasználási csoport / UL 1059)	300 V
Névleges áram (B felhasználási csoport / UL 1059)	20 A	Névleges áram (D felhasználási csoport / UL 1059)	10 A
Vezeték keresztmetszet, AWG, min.	AWG 26	Vezeték keresztmetszet, AWG, max.	AWG 12
Hivatkozás a tanúsítási értékekre	A megadott adatok maximális értékek - lásd a tanúsítványt.		

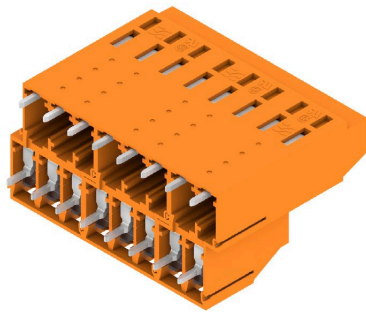
Fontos megjegyzés

IPC megfelelés	A termékek fejlesztése, gyártása és szállítása a nemzetközileg elismert IPC-A-610 szabvány „megengedhető” kategóriája szerint történt. A termékekkel kapcsolatos további követelményeket kérésre kiértékeljük.
Megjegyzések	<ul style="list-style-type: none"> Rated current related to rated cross-section & min. No. of poles. Wire end ferrule without plastic collar to DIN 46228/1 Wire end ferrule with plastic collar to DIN 46228/4 P on drawing = pitch Rated data refer only to the component itself. Clearance and creepage distances to other components are to be designed in accordance with the relevant application standards. Long term storage of the product with average temperature of 50 °C and maximum humidity 70%, 36 months

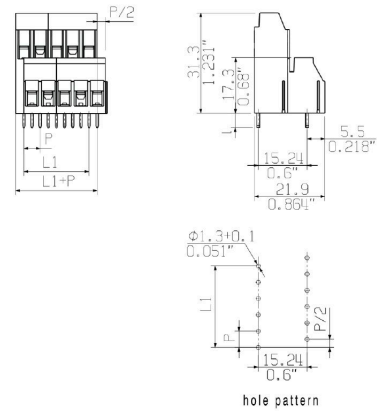
Besorolások

ETIM 8.0	EC002643	ETIM 9.0	EC002643
ETIM 10.0	EC002643	ECLASS 14.0	27-46-01-01
ECLASS 15.0	27-46-01-01		

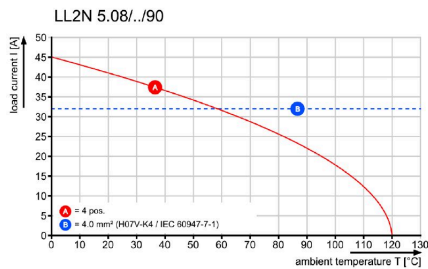
Product image



Dimensional drawing

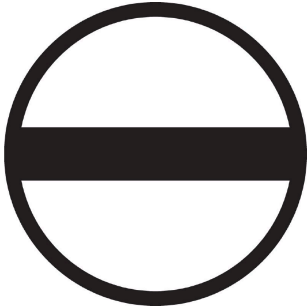


Graph



Tartozékok

Lapos csavarhúzó



Szigetelt hornyos csavarhúzó, SDI DIN 7437, ISO 2380/2, Hegy: DIN 5264, ISO 2380/1 szerint, SoftFinish-markolat

Általános rendelési adatok

Típus	SDIS 0.6X3.5X100	Változat
Rendelési szám	9008390000	Csavarhúzó, Csavarhúzó
GTIN (EAN)	4032248056354	
Qty.	1 ST	
Típus	SDS 0.6X3.5X100	Változat
Rendelési szám	9008330000	Csavarhúzó, Csavarhúzó
GTIN (EAN)	4032248056286	
Qty.	1 ST	
Típus	SDS 0.6X3.5X200	Változat
Rendelési szám	9010110000	Csavarhúzó, Csavarhúzó
GTIN (EAN)	4032248300754	
Qty.	1 ST	