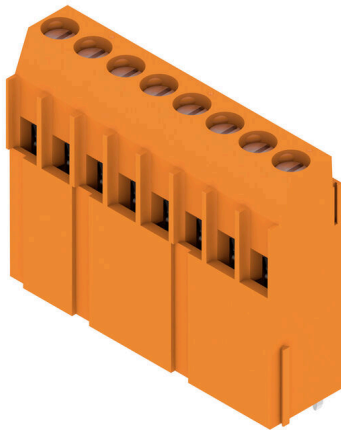


## LL1N 5.00/08/90 3.2SN OR BX

Weidmüller Interface GmbH & Co. KG  
Klingenbergstraße 26  
D-32758 Detmold  
Germany

www.weidmueller.com

## Product image



Többsoros NYÁK-kapocs a gyakorlatban már bizonyított húzórugós csatlakozással, 5,00 és 5,08 mm osztásközzel. 90° vezetékmeneti irány. Max. 6,0 mm<sup>2</sup> vezeték-keresztmetszetig.

## Általános rendelési adatok

|                |                                                                                                                                                                                                                              |
|----------------|------------------------------------------------------------------------------------------------------------------------------------------------------------------------------------------------------------------------------|
| Változat       | Nyomatott áramköri panel csatlakozók, 5.00 mm, Pólusszám: 8, 90°, Forrasztótűske hossza (l): 3.2 mm, ónozott, narancssárga, Csavaros csatlakozás, Rögzítési tartomány, névleges csatlakozás, max.: 6 mm <sup>2</sup> , Doboz |
| Rendelési szám | <a href="#">1975310000</a>                                                                                                                                                                                                   |
| Típus          | LL1N 5.00/08/90 3.2SN OR BX                                                                                                                                                                                                  |
| GTIN (EAN)     | 4032248672530                                                                                                                                                                                                                |
| Qty.           | 50 Darab                                                                                                                                                                                                                     |
| Termékadatok   | IEC: 500 V / 32.5 A / 0.5 - 6 mm <sup>2</sup><br>UL: 300 V / 20 A / AWG 26 - AWG 12                                                                                                                                          |
| Csomagolás     | Doboz                                                                                                                                                                                                                        |

A létrehozás dátuma 04.07.2026 03:38:49 MEZ

A katalógus állapota / Rajzok

## Műszaki adatok

## Tanúsítványok

Jóváhagyások



|                        |                             |
|------------------------|-----------------------------|
| ROHS                   | Megfelel                    |
| UL File Number Search  | <a href="#">UL weboldal</a> |
| Tanúsítvány száma (UR) | E60693                      |

## Méreték és tömegek

|                                   |          |                 |             |
|-----------------------------------|----------|-----------------|-------------|
| Mélység                           | 10.84 mm | Mélység (coll)  | 0.4268 inch |
| Magasság                          | 34.3 mm  | Magasság (coll) | 1.3504 inch |
| Legalacsonyabb változat magassága | 31.1 mm  | Szélesség       | 40.64 mm    |
| Szélesség (coll)                  | 1.6 inch | Nettó tömeg     | 17.52 g     |

## Termékek környezetvédelmi megfelelése

|                          |                               |
|--------------------------|-------------------------------|
| RoHS megfelelési állapot | Megfelel, kivétel nélkül      |
| REACH SVHC               | Nincs 0,1 tömeg% feletti SVHC |

## Anyagjellemzők

|                                            |            |                                         |                  |
|--------------------------------------------|------------|-----------------------------------------|------------------|
| Szigetelőanyag                             | Wemid (PA) | Szín                                    | narancssárga     |
| Színskála (hasonló)                        | RAL 2000   | Szigetelőanyag csoport                  | I                |
| Készítőképzési összehasonlítási szám (CTI) | ≥ 600      | Moisture Level (MSL)                    |                  |
| UL 94 éghetőségi osztály                   | V-0        | Érintkező anyaga                        | Cu-ötvozet       |
| Érintkező felület                          | ónozott    | Bevonat                                 | 4-6 µm SN        |
| Ónozás típusa                              | matt       | Forrasztott csatlakozás rétegszerkezete | 4...6 µm Sn matt |
| Tárolási hőmérséklet, min.                 | -40 °C     | Tárolási hőmérséklet, max.              | 70 °C            |
| Üzemi hőmérséklet, min.                    | -50 °C     | Üzemi hőmérséklet, max.                 | 120 °C           |
| Hőmérsékleti tartomány, telepítés, min.    | -25 °C     | Hőmérsékleti tartomány, telepítés, max. | 120 °C           |

## Névleges adatok IEC szerint

|                                                                                 |                        |                                                                                 |                  |
|---------------------------------------------------------------------------------|------------------------|---------------------------------------------------------------------------------|------------------|
| szabvány szerint tesztelve                                                      | IEC 60664-1, IEC 61984 | Névleges áram, min. pólusszám (Tu=20 °C)                                        | 32.5 A           |
| Névleges áram, maximális pólusszám (Tu=20 °C)                                   | 26 A                   | Névleges áram, min. pólusszám (Tu=40°C)                                         | 27.5 A           |
| Névleges áram, maximális pólusszám (Tu=40°C)                                    | 22 A                   | Névleges feszültség a II/2 túlfeszültség osztályhoz / szennyezés mértékéhez     | 500 V            |
| Névleges feszültség a III/2 túlfeszültség osztályhoz / szennyezés mértékéhez    | 320 V                  | Névleges feszültség a III/3 túlfeszültség osztályhoz / szennyezés mértékéhez    | 250 V            |
| Névleges lökfeszültség a II/2 túlfeszültség osztályhoz / szennyezés mértékéhez  | 4 kV                   | Névleges lökfeszültség a III/2 túlfeszültség osztályhoz / szennyezés mértékéhez | 4 kV             |
| Névleges lökfeszültség a III/3 túlfeszültség osztályhoz / szennyezés mértékéhez | 4 kV                   | Rövid idejű határáram ellenállás                                                | 3 x 1s mit 120 A |

## Csomagolás

|               |           |               |           |
|---------------|-----------|---------------|-----------|
| Csomagolás    | Doboz     | VPE hosszúság | 192.00 mm |
| VPE szélesség | 136.00 mm | VPE magasság  | 43.00 mm  |

## LL1N 5.00/08/90 3.2SN OR BX

**Weidmüller Interface GmbH & Co. KG**  
 Klingenbergstraße 26  
 D-32758 Detmold  
 Germany

www.weidmueller.com

## Műszaki adatok

### Rendszerparaméterek

| Termékcsalád                            | OMNIMATE Signal - sorozat LL | Vezetékcsatlakozás-technika                        | Csavaros csatlakozás        |
|-----------------------------------------|------------------------------|----------------------------------------------------|-----------------------------|
| Tulajdonságok, rögzítési pozíció        | WireReady                    | Felszerelés NYÁK-ra                                | THT-forrasztott csatlakozás |
| Vezeték kimeneti irány                  | 90°                          | Raszter mm-ben (P)                                 | 5.00 mm                     |
| Raszter inch-ben (P)                    | 0.197 "                      | Pólusszám                                          | 8                           |
| Érintkezősorok száma                    | 1                            | Az ügyfél szereli fel                              | Igen                        |
| Sorok száma                             | 1                            | Egy sorban található szomszédos pólusok max. száma | 12                          |
| Forrasztótüske hossza (l)               | 3.2 mm                       | Forrasztótüske méretei                             | 0,75 x 0,9 mm               |
| Forrasztószem lyukátmérő (D)            | 1.3 mm                       | Forrasztószem lyukátmérő túrés (D)                 | + 0,1 mm                    |
| Forrasztótüskék száma pólusonként       | 1                            | Csavarhúzó éle                                     | 0,6 x 3,5                   |
| Csavarhúzó éle, standard                | DIN 5264                     | Meghúzási nyomaték, min.                           | 0.5 Nm                      |
| Meghúzási nyomaték, max.                | 0.6 Nm                       | Biztosítócsavar                                    | M 3                         |
| Csupaszolási hossz                      | 6 mm                         | L1, mm                                             | 35.00 mm                    |
| L1, inch                                | 1.379 "                      | Érintésvédelem a DIN VDE 0470 szerint              | IP 20                       |
| Érintésvédelem a DIN VDE 57 106 szerint | Ujjak számára biztonságos    | Védelmi osztály                                    | IP20                        |

### Csatlakoztatható vezetékek

|                                                       |                                    |                      |                            |
|-------------------------------------------------------|------------------------------------|----------------------|----------------------------|
| Rögzítési tartomány, névleges csatlakozás, min.       | 0.08 mm <sup>2</sup>               |                      |                            |
| Rögzítési tartomány, névleges csatlakozás, max.       | 6 mm <sup>2</sup>                  |                      |                            |
| Vezeték csatlakozási keresztmetszet AWG, min.         | AWG 26                             |                      |                            |
| Vezeték csatlakozási keresztmetszet AWG, max.         | AWG 12                             |                      |                            |
| Tömör, min. H05(07) V-U                               | 0.5 mm <sup>2</sup>                |                      |                            |
| Tömör, max. H05(07) V-U                               | 6 mm <sup>2</sup>                  |                      |                            |
| Flexibilis, min. H05(07) V-K                          | 0.5 mm <sup>2</sup>                |                      |                            |
| Flexibilis, max. H05(07) V-K                          | 4 mm <sup>2</sup>                  |                      |                            |
| műanyag galléros érvéghüvellyel, DIN 46228 pt 4, min. | 0.5 mm <sup>2</sup>                |                      |                            |
| műanyag galléros érvéghüvellyel, DIN 46228 pt 4, max. | 2.5 mm <sup>2</sup>                |                      |                            |
| érvéghüvellyel, DIN 46228 1. pont, min.               | 0.5 mm <sup>2</sup>                |                      |                            |
| érvéghüvellyel, DIN 46228 pt 1, max.                  | 2.5 mm <sup>2</sup>                |                      |                            |
| Illesztőcsap az EN 60999 szerint a x b; ø             | 2,8 mm x 2,4 mm; 3,0 mm            |                      |                            |
| Rögzíthető vezeték                                    | Vezetékcsatlakozás keresztmetszete | Típus                | finom huzalozás            |
|                                                       | érvéghüvely                        | névleges             | 0.5 mm <sup>2</sup>        |
| érvéghüvely                                           | Vezetékcsatlakozás keresztmetszete | Csupaszolási hossz   | névleges 8 mm              |
|                                                       |                                    | Ajánlott érvéghüvely | <a href="#">H0.5/12 OR</a> |
|                                                       |                                    | Csupaszolási hossz   | névleges 6 mm              |
|                                                       |                                    | Ajánlott érvéghüvely | <a href="#">H0.5/6</a>     |
| érvéghüvely                                           | Vezetékcsatlakozás keresztmetszete | Típus                | finom huzalozás            |
|                                                       |                                    | névleges             | 0.75 mm <sup>2</sup>       |
|                                                       |                                    | Csupaszolási hossz   | névleges 8 mm              |
|                                                       |                                    | Ajánlott érvéghüvely | <a href="#">H0.75/12 W</a> |
| érvéghüvely                                           | Vezetékcsatlakozás keresztmetszete | Csupaszolási hossz   | névleges 6 mm              |
|                                                       |                                    | Ajánlott érvéghüvely | <a href="#">H0.75/6</a>    |
|                                                       |                                    | Típus                | finom huzalozás            |
|                                                       |                                    | névleges             | 1 mm <sup>2</sup>          |
| érvéghüvely                                           | Vezetékcsatlakozás keresztmetszete | Csupaszolási hossz   | névleges 8 mm              |
|                                                       |                                    | Ajánlott érvéghüvely | <a href="#">H1.0/12 GE</a> |
|                                                       |                                    | Csupaszolási hossz   | névleges 6 mm              |
|                                                       |                                    | Ajánlott érvéghüvely | <a href="#">H1.0/6</a>     |

## LL1N 5.00/08/90 3.2SN OR BX

Weidmüller Interface GmbH & Co. KG  
Klingenbergstraße 26  
D-32758 Detmold  
Germany

www.weidmueller.com

## Műszaki adatok

Hivatkozási szöveg Az érvéghüvelyek hosszát a terméknek és a névleges feszültségnek megfelelően kell megválasztani., A műanyag gallér külső átmérője nem lehet nagyobb az osztásnál (P)

## CSA névleges adatok

|                                                     |                                                            |                                                     |                |
|-----------------------------------------------------|------------------------------------------------------------|-----------------------------------------------------|----------------|
| Intézet (CSA)                                       | CSA                                                        | Tanúsítvány száma (CSA)                             | 200039-1202191 |
| Névleges feszültség (B felhasználási csoport / CSA) | 300 V                                                      | Névleges feszültség (D felhasználási csoport / CSA) | 300 V          |
| Névleges áram (B felhasználási csoport / 20 A CSA)  |                                                            | Névleges áram (D felhasználási csoport / 10 A CSA)  |                |
| Vezeték keresztmetszet, AWG, min.                   | AWG 26                                                     | Vezeték keresztmetszet, AWG, max.                   | AWG 12         |
| Hivatkozás a tanúsítási értékekre                   | A megadott adatok maximális értékek - lásd a tanúsítványt. |                                                     |                |

## UL 1059 névleges adatok

|                                                         |                                                            |                                                         |        |
|---------------------------------------------------------|------------------------------------------------------------|---------------------------------------------------------|--------|
| Intézet (UR)                                            | UR                                                         | Tanúsítvány száma (UR)                                  | E60693 |
| Névleges feszültség (B felhasználási csoport / UL 1059) | 300 V                                                      | Névleges feszültség (D felhasználási csoport / UL 1059) | 300 V  |
| Névleges áram (B felhasználási csoport / 20 A UL 1059)  |                                                            | Névleges áram (D felhasználási csoport / 10 A UL 1059)  |        |
| Vezeték keresztmetszet, AWG, min.                       | AWG 26                                                     | Vezeték keresztmetszet, AWG, max.                       | AWG 12 |
| Hivatkozás a tanúsítási értékekre                       | A megadott adatok maximális értékek - lásd a tanúsítványt. |                                                         |        |

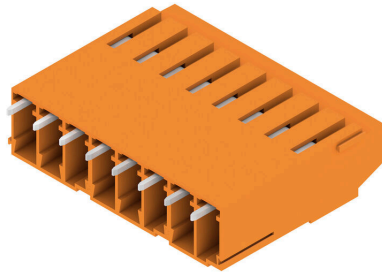
## Fontos megjegyzés

|                |                                                                                                                                                                                                                                                                                                                                                                                                                                                                                                                                                                                           |
|----------------|-------------------------------------------------------------------------------------------------------------------------------------------------------------------------------------------------------------------------------------------------------------------------------------------------------------------------------------------------------------------------------------------------------------------------------------------------------------------------------------------------------------------------------------------------------------------------------------------|
| IPC megfelelés | A termékek fejlesztése, gyártása és szállítása a nemzetközileg elismert IPC-A-610 szabvány „megengedhető” kategóriája szerint történt. A termékekkel kapcsolatos további követelményeket kérésre kiértékeljük.                                                                                                                                                                                                                                                                                                                                                                            |
| Megjegyzések   | <ul style="list-style-type: none"> <li>Rated current related to rated cross-section &amp; min. No. of poles.</li> <li>Wire end ferrule without plastic collar to DIN 46228/1</li> <li>Wire end ferrule with plastic collar to DIN 46228/4</li> <li>P on drawing = pitch</li> <li>Rated data refer only to the component itself. Clearance and creepage distances to other components are to be designed in accordance with the relevant application standards.</li> <li>Long term storage of the product with average temperature of 50 °C and maximum humidity 70%, 36 months</li> </ul> |

## Besorolások

|             |             |             |             |
|-------------|-------------|-------------|-------------|
| ETIM 8.0    | EC002643    | ETIM 9.0    | EC002643    |
| ETIM 10.0   | EC002643    | ECLASS 14.0 | 27-46-01-01 |
| ECLASS 15.0 | 27-46-01-01 |             |             |

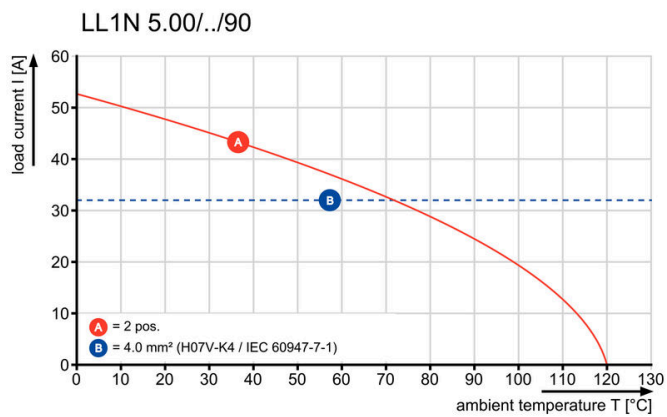
**Product image**



**Dimensional drawing**



**Graph**



## Tartozékok

## Lapos csavarhúzó



Szigetelt hornyos csavarhúzó, SDI DIN 7437, ISO 2380/2, Hegy: DIN 5264, ISO 2380/1 szerint, SoftFinish-markolat

## Általános rendelési adatok

|                |                            |                        |
|----------------|----------------------------|------------------------|
| Típus          | SDIS 0.6X3.5X100           | Változat               |
| Rendelési szám | <a href="#">9008390000</a> | Csavarhúzó, Csavarhúzó |
| GTIN (EAN)     | 4032248056354              |                        |
| Qty.           | 1 ST                       |                        |
| Típus          | SDS 0.6X3.5X100            | Változat               |
| Rendelési szám | <a href="#">9008330000</a> | Csavarhúzó, Csavarhúzó |
| GTIN (EAN)     | 4032248056286              |                        |
| Qty.           | 1 ST                       |                        |
| Típus          | SDS 0.6X3.5X200            | Változat               |
| Rendelési szám | <a href="#">9010110000</a> | Csavarhúzó, Csavarhúzó |
| GTIN (EAN)     | 4032248300754              |                        |
| Qty.           | 1 ST                       |                        |