

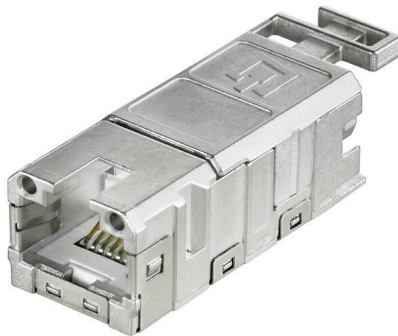
IE-BI-RJ45-FJ-B**Weidmüller Interface GmbH & Co. KG**

Klingenbergstraße 26

D-32758 Detmold

Germany

www.weidmueller.com



RJ45 betétek 1 / 4 / 5 / 14, HDC ver. dugaszolható csatlakozókhoz és IE-OM...; IE-OP...; IE-CC... csatlakozódobozokhoz

Általános rendelési adatok

| | |
|----------------|---|
| Változat | RJ45 insert socket, Csatlakozó az alaphoz, TIA-568B |
| Rendelési szám | 1963840000 |
| Típus | IE-BI-RJ45-FJ-B |
| GTIN (EAN) | 4032248651894 |
| Qty. | 10 Darab |

Technical data

Tanúsítványok

Jóváhagyások



| | |
|---------------------------|-----------------------------|
| ROHS | Megfelel |
| UL File Number Search | UL weboldal |
| Tanúsítvány száma (cULus) | E316369 |

Méreték és tömegek

| | |
|-------------|-------|
| Nettó tömeg | 2.5 g |
|-------------|-------|

Hőmérsékletek

| | | |
|------------------------|-------------------|-----------------------------------|
| Tárolási hőmérséklet | Üzemi hőmérséklet | -40 °C...70 °C |
| Telepítési hőmérséklet | Páratartalom | 0…93% relatív páratartalom |

Termékek környezetvédelmi megfelelése

| | |
|--------------------------|-------------------------------|
| RoHS megfelelési állapot | Megfelel, kivétel nélkül |
| REACH SVHC | Nincs 0,1 tömeg% feletti SVHC |

Általános adatok

| | | | |
|--------------|----------------------|-----------------|-------------|
| Terméktípus | RJ45 insert socket | Védelmi osztály | IP67 házzal |
| Betét típusa | Betét adat SteadyTec | | |

Általános adatok

| | | | |
|--------------------------------------|--|--|--|
| 1. csatlakozás | RJ45 | 2. csatlakozás | IDC |
| Árucikk leírása | Csatlakozó az alaphoz | Vezetékezés | TIA-568B |
| Szín | Egyéb | Ütésállóság IEC 605 12-6-3 szerint | 250 ms-2 |
| Rezgésállóság IEC 605 12-6-4 szerint | 50 ms-2 szinuszos (9 ... 500 Hz) | Páratartalom | 0…93% relatív páratartalom |
| Ház fő anyaga | Cink présöntvény | Szigetelés keresztmetszete, min. | 0.85 mm |
| Szigetelés keresztmetszete, max. | 1.6 mm | Kategória | Cat.6A / Class EA (ISO/ IEC 11801 2010) |
| Érintkező anyaga | Rugóacél, Ni 1,2 µm | Érintkező felület | Arany a nikkellel szemben, Au ≥ 0,8 µm |
| Csatlakozási átmérő, tömör | 0.4...0.64 mm | Vezetékcsatlakozási keresztmetszet, tömör (AWG) | AWG 24...AWG 22 |
| Csatlakozási átmérő, flexibilis | 0.48...0.76 mm | Vezetékcsatlakozási keresztmetszet, flexibilis (AWG) | AWG 26...AWG 22 |
| Árnyékolás | 360° körkörös ház, FS 2.8 Földelő csatlakozás ekvipotenciális kötéshez | Védelmi osztály | IP67 házzal |
| Dugaszolási ciklusok | 750 | Újracsatlakoztathatóság | ≥ 10 ciklus AWG 23-26-hoz, ≥ 4 ciklus AWG 22-höz |

Villamos tulajdonságok

| | | | |
|---|----------------|--|----------------------|
| Átmeneti ellenállás | ≤ 20 mΩ | Átütési szilárdság, érintkező / árnyékolás | ≥ 1500 V AC/DC |
| Átütési szilárdság, érintkező / érintkező | ≥ 1000 V AC/DC | Szigetelési ellenállás | 500 MΩ |
| Áramtovábbítási kapacitás 50 °C-on | 1 A | PoE / PoE+ | IEEE 802.3bt szerint |

Technical data

Általános szabványok

| | | | |
|---|------------|--|-------------------------------|
| Tanúsítvány sz. (DNV) | TAA000022B | Csatlakozó, standard | IEC 60603-7-51 |
| UL szabvány kommunikációs tartozékokhoz | UL 1863 | Alkalmazásfüggő kommunikációs kábeles berendezések | PROFINET installációs vezeték |
| IP védettség osztály | IEC 60529 | Tanúsítvány száma (cULus) | E316369 |

Fontos megjegyzés

| | |
|------------------|--|
| Termékinformáció | RJ45 betétek 1 / 4 / 5 / 14, HDC ver. dugaszolható csatlakozókhoz és IE-OM...; IE-OP...; IE-CC... csatlakozódobozokhoz |
|------------------|--|

Besorolások

| | | | |
|-------------|-------------|-------------|-------------|
| ETIM 8.0 | EC001121 | ETIM 9.0 | EC001121 |
| ETIM 10.0 | EC001121 | ECLASS 14.0 | 27-44-03-90 |
| ECLASS 15.0 | 27-44-03-90 | | |

Nyomtatás



Accessories

Présszerszám



Amikor feszültség alatt álló elemeken dolgozik, speciális irányelveket kell betartania és speciális, kifejezetten erre a célra gyártott és bevizsgált szerszámokat kell használnia. A Weidmüller teljes választékot kínál olyan fogókból, amely megfelelnek az országos és nemzetközi vizsgálati szabványoknak.

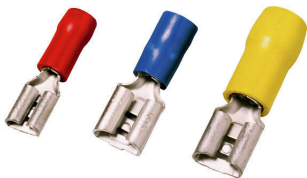
Valamennyi fogó gyártása és vizsgálata a DIN EN 60900 szerint történik.

A fogók ergonomikus kialakítása jól illeszkedik a kézbe, így biztosabb fogást garantál. Az ujjak nem nyomódnak egymáshoz, így a működtetés kevésbé fáradságos.

Általános rendelési adatok

| | | |
|----------------|----------------------------|----------------|
| Típus | PWZ RJ45 | Változat |
| Rendelési szám | 1118040000 | Présszerszámok |
| GTIN (EAN) | 4032248899197 | |
| Qty. | 1 ST | |

Kábelsaru-hüvelyek



Szigetelt csúszósaru-hüvelyek, PVC-ből, vörösréz hüvellyel

- Kereskedelmi forgalomban kapható kivitelek
- Nem forrasztott
- Kúpos bevezető tölcsérrel

Általános rendelési adatok

| | | |
|----------------|----------------------------|--|
| Típus | LIF 1,5F288 R | Változat |
| Rendelési szám | 9200520000 | kábelsaru, záróelem,Szigetelt csatlakozók, 1,5 mm ² ,0,5 mm ² - 1,5 mm ² ,piros |
| GTIN (EAN) | 4032248410361 | |
| Qty. | 100 ST | |