

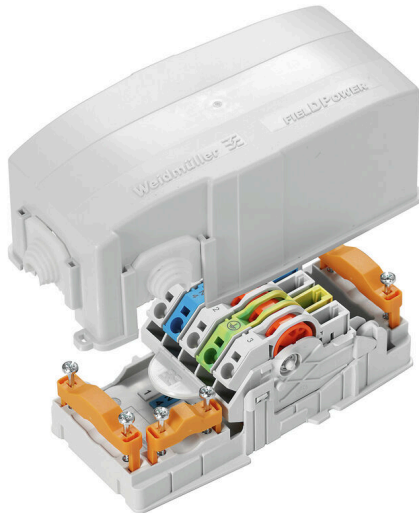
POWERTERMINAL LG**Weidmüller Interface GmbH & Co. KG**

Klingenbergstraße 26

D-32758 Detmold

Germany

www.weidmueller.com



A FieldPower® teljesítményelosztók rendkívül gyors és hibamentes telepítést tesznek lehetővé.

A fedélbe integrált elágazások és funkciók egyszerűen dugaszolhatók.

Robusztus és magas védelmi osztályú.

Általános rendelési adatok

Változat	FieldPower® doboz, AC, IP30, kész állapotban, Polikarbonát, IDC-sorkapocs, PUSH IN, Disztribúció
Rendelési szám	1963570000
Típus	POWERTERMINAL LG
GTIN (EAN)	403224864567 1
Qty.	1 Darab

POWERTERMINAL LG

Weidmüller Interface GmbH & Co. KG
Klingenbergstraße 26
D-32758 Detmold
Germany

www.weidmueller.com

Műszaki adatok

Tanúsítványok

ROHS Megfelel

Méretek és tömegek

Mélység	59 mm	Mélység (coll)	2.3228 inch
Magasság	159.7 mm	Magasság (coll)	6.2874 inch
Szélesség	75 mm	Szélesség (coll)	2.9527 inch
Nettó tömeg	252.87 g		

Hőmérséklet

Tárolási hőmérséklet -40 °C...85 °C Üzemi hőmérséklet -40 °C...55 °C

Termékek környezetvédelmi megfelelése

RoHS megfelelési állapot Megfelel, kivétel nélkül
REACH SVHC Nincs 0,1 tömeg% feletti SVHC

Rögzítési kapacitás

Csatlakoztatási adatok - ág/betáplálás érintkező elem	Vezetécsatlakozás-technika	PUSH IN		
	Működtető szerszám hegyének szélessége	0,6 x 3,5 mm		
	Csupaszolási hossz	14.00 mm		
	Pólusok száma	5		
	Tömör vezeték csatlakozási keresztmetszet, max.	6 mm ²		
	Tömör vezeték csatlakozási keresztmetszet, min.	0.50 mm ²		
	Többeres vezeték csatlakozási keresztmetszet, max.	6.00 mm ²		
	Többeres vezeték csatlakozási keresztmetszet, min.	0.50 mm ²		
	Finomsodratú vezeték csatlakozási keresztmetszet, max.	10.00 mm ²		
	Finomsodratú vezeték csatlakozási keresztmetszet, min.	0.50 mm ²		
	Legfinomabb sodratú vezeték csatlakozási keresztmetszet, max.	6.00 mm ²		
	Legfinomabb sodratú vezeték csatlakozási keresztmetszet, min.	0.50 mm ²		
	Vezeték csatlakozási keresztmetszet érvéghüvellyel	Érvéghüvely típusa	12 mm műanyag gallérral	
		Szabványos	DIN 46228/4	
		Keresztmetszet, min.	0.5 mm ²	
		Keresztmetszet, max.	6 mm ²	
		Érvéghüvely típusa	12 mm műanyag gallérral	
		Szabványos	DIN 46228/4	
		Keresztmetszet, min.	0.5 mm ²	
		Keresztmetszet, max.	6 mm ²	
Érvéghüvely típusa		8 mm műanyag gallérral		
Szabványos		DIN 46228/4		
Keresztmetszet, min.		0.5 mm ²		
Keresztmetszet, max.		6 mm ²		
Érvéghüvely típusa	8 mm műanyag gallérral			
Szabványos	DIN 46228/4			
Keresztmetszet, min.	0.5 mm ²			

Műszaki adatok

Csatlakoztatási adatok - áramsín érintkező elem		Keresztmetszet, max.	6 mm ²	
		Érvéghüvely típusa	Iker érvéghüvelyek	
		Keresztmetszet, min.	0.5 mm ²	
		Keresztmetszet, max.	6 mm ²	
		Vezetékcsatlakozás-technika	IDC-csupaszolás nélküli csatlakozás	
		Működtető szerszám hegyének szélessége	0,6 x 3,5 mm	
		Pólusok száma	5	
		Tömör vezeték csatlakozási keresztmetszet, max.	6 mm ²	
		Tömör vezeték csatlakozási keresztmetszet, min.	1.50 mm ²	
		Többeres vezeték csatlakozási keresztmetszet, max.	6.00 mm ²	
	Többeres vezeték csatlakozási keresztmetszet, min.	2.50 mm ²		
	Finomsodratú vezeték csatlakozási keresztmetszet, max.	6.00 mm ²		
	Finomsodratú vezeték csatlakozási keresztmetszet, min.	2.50 mm ²		

Általános adatok

Alapanyag	Polikarbonát	Szigetelőanyag	Polikarbonát
Ház anyaga	Polikarbonát	Szilikon	Nem
Szín	bézs	Védelmi osztály	IP30, kész állapotban
UL 94 éghetőségi osztály	V-2	Fedél kiegészítő	dugaszolt
reteszelve	Nem	Felszerelés típusa	Screw mounting
Funkció	Disztribúció	Kódolható	Igen, Kódolt a védőföldelésen
Feszültség típusa	AC	Pólusszám (Szöveg)	5
Csatlakozások / pólusok száma	1	Vezetékcsatlakozás-technika	IDC-sorkapocs, PUSH IN

Névleges adatok IEC szerint

Névleges adatok IEC szerint érintkező elemhez	Feszültségtípus	AC
	Number of phases	3
	Szabványos	IEC 60947-7-1, IEC 60947-7-2
	Rated voltage	800 V
	Névleges lökőfeszültség	8.00 kV
	Névleges áram (3 terhelt pólus)	41 A
	Névleges áram (4 terhelt pólus)	25 A

Névleges adatok UL szerint

Szabványok	nem UL engedélyezett	
Névleges adatok UL szerint érintkező elemhez	Szabványos	UL 1059
	Megjegyzés	UL-listás TC-ER kábelekkel történő használathoz
	AWG vezeték csatlakozási keresztmetszet, max.	AWG 10
	AWG vezeték csatlakozási keresztmetszet, min.	AWG 14
	Rated voltage	600 V
	Névleges áram	30 A

Besorolások

ETIM 8.0	EC0002 14	ETIM 9.0	EC0002 14
ETIM 10.0	EC0002 14	ECLASS 14.0	27-14-24-09
ECLASS 15.0	27-14-24-09		

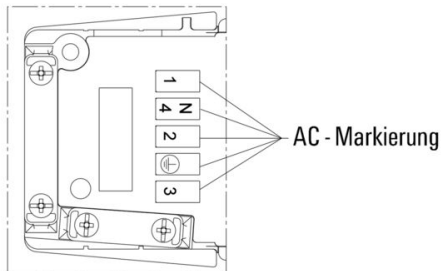
POWERTERMINAL LG

Weidmüller Interface GmbH & Co. KG
Klingenbergstraße 26
D-32758 Detmold
Germany

Rajzok

www.weidmueller.com

PTB



POWERTERMINAL LG

Weidmüller Interface GmbH & Co. KG
Klingenbergstraße 26
D-32758 Detmold
Germany

www.weidmueller.com

Tartozékok

Dugaszoló csatlakozó



Teljesítményelosztás felvágatlan, 1,5 - 6 mm² keresztmetszetű kábelekkel.

Tápellátás / T-leágazás PUSH IN csatlakozással (0,5 - 10 mm²) és/vagy dugaszolható csatlakozással (0,5 - 4 mm²). A vezetékek egyértelmű hozzárendelését színes jelölések biztosítják.

- Tápellátás
- Teljesítményelosztás
- Teljesítményelosztás

Általános rendelési adatok

Típus	PTS 4	Változat
Rendelési szám	1952120000	Field Power® dugaszoló csatlakozó, 3 fázisú AC, IP20, Poliamid, PUSH IN, Pólusszám (Szöveg): 5
GTIN (EAN)	4032248632909	
Qty.	10 ST	

Szerszámok



Csupaszoló szerszám PVC kábelekhez

Általános rendelési adatok

Típus	AM 16	Változat
Rendelési szám	9204190000	Szerszámok, Csupaszoló szerszámok
GTIN (EAN)	4032248608133	
Qty.	1 ST	
Típus	AM 25	Változat
Rendelési szám	9001540000	Szerszámok, Csupaszoló szerszámok
GTIN (EAN)	4008190138271	
Qty.	1 ST	

POWERTERMINAL LG

Weidmüller Interface GmbH & Co. KG
Klingenbergstraße 26
D-32758 Detmold
Germany

www.weidmueller.com

Tartozékok

Lapos csavarhúzó

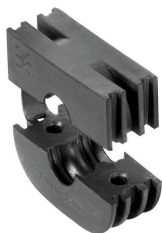


Hornyos csavarhúzó lekerekített pengével SD DIN 5265, ISO 2380/2, behajtó a DIN 5264, ISO 2380/1 szerint. Chrom Top hegy, SoftFinish markolat

Általános rendelési adatok

Típus	SDS 0.6X3.5X100	Változat
Rendelési szám	2749340000	Csavarhúzó, Kés szélessége (B): 3.5 mm, Kés hossza: 100 mm, Kés vastagsága (A): 0.6 mm
GTIN (EAN)	4050118895568	
Qty.	1 ST	

Tömítések



Az intelligens kábelezési megoldásokkal értékes időt és pénzt takaríthat meg.
A FieldPower® moduláris rendszer minden kábelezési feladathoz ideális megoldást kínál.
Előre összeszerelt kábelekhez használható összehajtható tömítések
Tömítések M16 és M20 menettel A tömítésbe működtető és jelzőeszközök építhetők be

Általános rendelési adatok

Típus	DGSB IP30 D0 PT6	Változat
Rendelési szám	1967600000	Field Power® tömítőbetét, Üres tömítés, IP30, hozzá tartozó házzal, TPE-U
GTIN (EAN)	4032248688746	
Qty.	10 ST	