

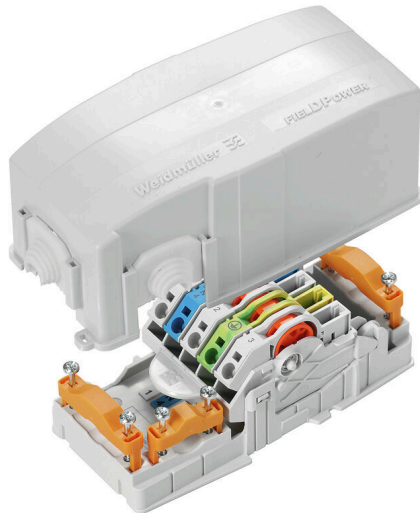
**POWERTERMINAL LG****Weidmüller Interface GmbH & Co. KG**

Klingenbergstraße 26

D-32758 Detmold

Germany

www.weidmueller.com



A FieldPower® teljesítményelosztók rendkívül gyors és hibamentes telepítést tesznek lehetővé.

A fedélbe integrált elágazások és funkciók egyszerűen dugaszolhatók.

Robusztus és magas védelmi osztályú.

**Általános rendelési adatok**

Változat	FieldPower® doboz, AC, IP30, kész állapotban, Polikarbonát, IDC-sorkapocs, PUSH IN, Disztribúció
Rendelési szám	<a href="#">1963570000</a>
Típus	POWERTERMINAL LG
GTIN (EAN)	403224864567 1
Qty.	1 Darab

## Műszaki adatok

## Tanúsítványok

ROHS	Megfelel
------	----------

## Méretek és tömegek

Mélység	59 mm	Mélység (coll)	2.3228 inch
Magasság	159.7 mm	Magasság (coll)	6.2874 inch
Szélesség	75 mm	Szélesség (coll)	2.9527 inch
Nettó tömeg	252.87 g		

## Hőmérséklet

Tárolási hőmérséklet	-40 °C...85 °C	Üzemi hőmérséklet	-40 °C...55 °C
----------------------	----------------	-------------------	----------------

## Termékek környezetvédelmi megfelelése

RoHS megfelelési állapot	Megfelel, kivétel nélkül
REACH SVHC	Nincs 0,1 tömeg% feletti SVHC

## Rögzítési kapacitás

Csatlakoztatási adatok - ág/betáplálás érintkező elem	Vezetécsatlakozás-technika	PUSH IN		
	Működtető szerszám hegyének szélessége	0,6 x 3,5 mm		
	Csupaszolási hossz	14.00 mm		
	Pólusok száma	5		
	Tömör vezeték csatlakozási keresztmetszet, max.	6 mm <sup>2</sup>		
	Tömör vezeték csatlakozási keresztmetszet, min.	0.50 mm <sup>2</sup>		
	Többeres vezeték csatlakozási keresztmetszet, max.	6.00 mm <sup>2</sup>		
	Többeres vezeték csatlakozási keresztmetszet, min.	0.50 mm <sup>2</sup>		
	Finomsodratú vezeték csatlakozási keresztmetszet, max.	10.00 mm <sup>2</sup>		
	Finomsodratú vezeték csatlakozási keresztmetszet, min.	0.50 mm <sup>2</sup>		
	Legfinomabb sodratú vezeték csatlakozási keresztmetszet, max.	6.00 mm <sup>2</sup>		
	Legfinomabb sodratú vezeték csatlakozási keresztmetszet, min.	0.50 mm <sup>2</sup>		
	Vezeték csatlakozási keresztmetszet érvéghüvellyel	Érvéghüvely típusa	12 mm műanyag gallérral	
		Szabványos	DIN 46228/4	
		Keresztmetszet, min.	0.5 mm <sup>2</sup>	
		Keresztmetszet, max.	6 mm <sup>2</sup>	
		Érvéghüvely típusa	12 mm műanyag gallérral	
		Szabványos	DIN 46228/4	
		Keresztmetszet, min.	0.5 mm <sup>2</sup>	
		Keresztmetszet, max.	6 mm <sup>2</sup>	
Érvéghüvely típusa		8 mm műanyag gallérral		
Szabványos		DIN 46228/4		
Keresztmetszet, min.		0.5 mm <sup>2</sup>		
Keresztmetszet, max.		6 mm <sup>2</sup>		
Érvéghüvely típusa	8 mm műanyag gallérral			
Szabványos	DIN 46228/4			
Keresztmetszet, min.	0.5 mm <sup>2</sup>			

## Műszaki adatok

Csatlakoztatási adatok - áramsín érintkező elem		Keresztmetszet, max.	6 mm <sup>2</sup>	
		Érvéghüvely típusa	Iker érvéghüvelyek	
		Keresztmetszet, min.	0.5 mm <sup>2</sup>	
		Keresztmetszet, max.	6 mm <sup>2</sup>	
		Vezetékcsatlakozás-technika	IDC-csupaszolás nélküli csatlakozás	
		Működtető szerszám hegyének szélessége	0,6 x 3,5 mm	
		Pólusok száma	5	
		Tömör vezeték csatlakozási keresztmetszet, max.	6 mm <sup>2</sup>	
		Tömör vezeték csatlakozási keresztmetszet, min.	1.50 mm <sup>2</sup>	
		Többeres vezeték csatlakozási keresztmetszet, max.	6.00 mm <sup>2</sup>	
	Többeres vezeték csatlakozási keresztmetszet, min.	2.50 mm <sup>2</sup>		
	Finomsodratú vezeték csatlakozási keresztmetszet, max.	6.00 mm <sup>2</sup>		
	Finomsodratú vezeték csatlakozási keresztmetszet, min.	2.50 mm <sup>2</sup>		

## Általános adatok

Alapanyag	Polikarbonát	Szigetelőanyag	Polikarbonát
Ház anyaga	Polikarbonát	Szilikon	Nem
Szín	bézs	Védelmi osztály	IP30, kész állapotban
UL 94 éghetőségi osztály	V-2	Fedél kiegészítő	dugaszolt
reteszelve	Nem	Felszerelés típusa	Screw mounting
Funkció	Disztribúció	Kódolható	Igen, Kódolt a védőföldelésen
Feszültség típusa	AC	Pólusszám (Szöveg)	5
Csatlakozások / pólusok száma	1	Vezetékcsatlakozás-technika	IDC-sorkapocs, PUSH IN

## Névleges adatok IEC szerint

Névleges adatok IEC szerint érintkező elemhez	Feszültségtípus	AC
	Number of phases	3
	Szabványos	IEC 60947-7-1, IEC 60947-7-2
	Rated voltage	800 V
	Névleges lökőfeszültség	8.00 kV
	Névleges áram (3 terhelt pólus)	41 A
	Névleges áram (4 terhelt pólus)	25 A

## Névleges adatok UL szerint

Szabványok	nem UL engedélyezett	
Névleges adatok UL szerint érintkező elemhez	Szabványos	UL 1059
	Megjegyzés	UL-listás TC-ER kábelekkel történő használathoz
	AWG vezeték csatlakozási keresztmetszet, max.	AWG 10
	AWG vezeték csatlakozási keresztmetszet, min.	AWG 14
	Rated voltage	600 V
	Névleges áram	30 A

## Besorolások

ETIM 8.0	EC0002 14	ETIM 9.0	EC0002 14
ETIM 10.0	EC0002 14	ECLASS 14.0	27-14-24-09
ECLASS 15.0	27-14-24-09		

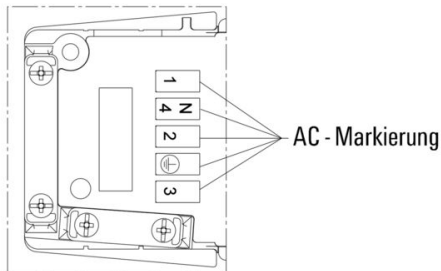
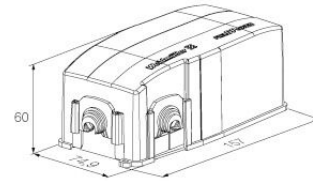
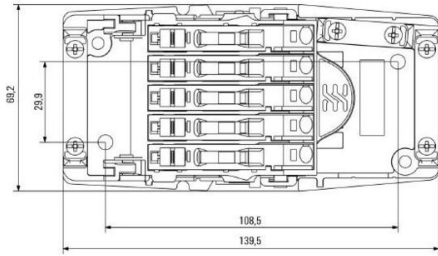
POWERTERMINAL LG

Weidmüller Interface GmbH & Co. KG  
Klingenbergstraße 26  
D-32758 Detmold  
Germany

Rajzok

www.weidmueller.com

PTB



## POWERTERMINAL LG

**Weidmüller Interface GmbH & Co. KG**  
Klingenbergstraße 26  
D-32758 Detmold  
Germany

www.weidmuller.com

## Tartozékok

### Dugaszoló csatlakozó



Teljesítményelosztás felvágatlan, 1,5 - 6 mm<sup>2</sup> keresztmetszetű kábelekkel.

Tápellátás / T-leágazás PUSH IN csatlakozással (0,5 - 10 mm<sup>2</sup>) és/vagy dugaszolható csatlakozással (0,5 - 4 mm<sup>2</sup>). A vezetékek egyértelmű hozzárendelését színes jelölések biztosítják.

- Tápellátás
- Teljesítményelosztás
- Teljesítményelosztás

### Általános rendelési adatok

Típus	PTS 4	Változat
Rendelési szám	<a href="#">1952120000</a>	Field Power® dugaszoló csatlakozó, 3 fázisú AC, IP20, Poliamid, PUSH IN, Pólusszám (Szöveg): 5
GTIN (EAN)	4032248632909	
Qty.	10 ST	

### Szerszámok



Csupaszoló szerszám PVC kábelekhez

### Általános rendelési adatok

Típus	AM 16	Változat
Rendelési szám	<a href="#">9204190000</a>	Szerszámok, Csupaszoló szerszámok
GTIN (EAN)	4032248608133	
Qty.	1 ST	
Típus	AM 25	Változat
Rendelési szám	<a href="#">9001540000</a>	Szerszámok, Csupaszoló szerszámok
GTIN (EAN)	4008190138271	
Qty.	1 ST	

## POWERTERMINAL LG

**Weidmüller Interface GmbH & Co. KG**  
Klingenbergstraße 26  
D-32758 Detmold  
Germany

www.weidmueller.com

## Tartozékok

## Lapos csavarhúzó

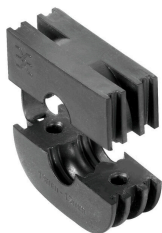


Hornyos csavarhúzó lekerekített pengével SD DIN 5265, ISO 2380/2, behajtó a DIN 5264, ISO 2380/1 szerint. Chrom Top hegy, SoftFinish markolat

## Általános rendelési adatok

Típus	SDS 0.6X3.5X100	Változat
Rendelési szám	<a href="#">2749340000</a>	Csavarhúzó, Kés szélessége (B): 3.5 mm, Kés hossza: 100 mm, Kés vastagsága (A): 0.6 mm
GTIN (EAN)	4050118895568	
Qty.	1 ST	

## Tömítések



Az intelligens kábelezési megoldásokkal értékes időt és pénzt takaríthat meg.

A FieldPower® moduláris rendszer minden kábelezési feladathoz ideális megoldást kínál.

Előre összeszerelt kábelekhez használható összehajtható tömítések

Tömítések M16 és M20 menettel A tömítésbe működtető és jelzőeszközök építhetők be

## Általános rendelési adatok

Típus	DGSB IP30 D0 PT6	Változat
Rendelési szám	<a href="#">1967600000</a>	Field Power® tömítőbetét, Üres tömítés, IP30, hozzá tartozó házzal, TPE-U
GTIN (EAN)	4032248688746	
Qty.	10 ST	