

LMZF 7/7/135 3.5OR

Weidmüller Interface GmbH & Co. KG

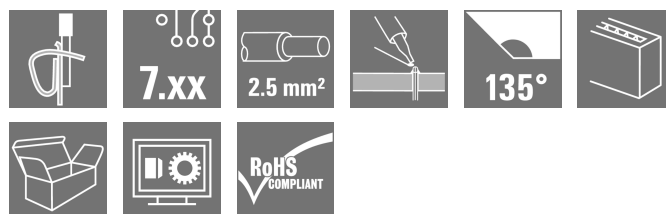
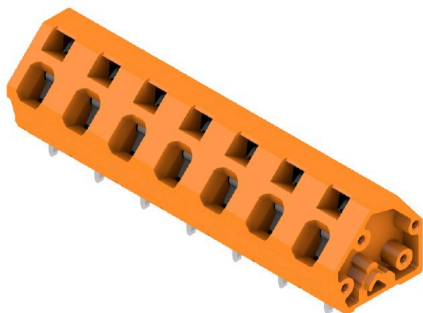
Klingenbergstraße 26

D-32758 Detmold

Germany

www.weidmueller.com

Product image



A kompakt installációs sorkapocs szabványos 2,5mm²-es vezeték-keresztmetszethez.

Húzórugós csatlakozás 135° kivezetési iránnyal, változó osztásközzel: 7,50 – 7,62 mm (1 alkatrész 2 osztásközzel).

Névleges adatok:

- 24 A 40°C-on / 1000 V (IEC) vagy 15 A / 300 V (UL)
- 0,13 – 2,5 mm² (IEC) / 26 – 14 AWG (UL)
- UL 94 szerinti éghetőségi osztály: V0

Az alkalmazás előnyei:

- Biztonság: ATEX tanúsítvány, Ex II 2GD / Ex e II (KEMA07 ATAEX0047U) opcionális
- Hőmérséklet-álló: hosszú idejű ellenállás 120°C-ig a nagy teljesítményű Wemid szigetelőanyagoknak köszönhetően
- Illeszthető: egyszerű osztásköz-illesztés 7,50 – 7,62 mm-ig (0,300 inch)
- Kényelmes: opcionális kar a kapocspont egyszerű nyitásához

Általános rendelési adatok

| | |
|----------------|--|
| Változat | Nyomatott áramköri panel csatlakozók, 7.50 mm, Pólusszám: 7, 135°, Forrasztótüske hossza (l): 3.5 mm, ónozott, narancssárga, Húzórugós csatlakozás, Rögzítési tartomány, névleges csatlakozás, max.: 2.5 mm ² , Doboz |
| Rendelési szám | 1952620000 |
| Típus | LMZF 7/7/135 3.5OR |
| GTIN (EAN) | 4032248662548 |
| Qty. | 100 Darab |
| Termékadatok | IEC: 1000 V / 24 A / 0.13 - 2.5 mm ² UL: 300 V / 15 A / AWG 26 - AWG 14 |
| Csomagolás | Doboz |

LMZF 7/7/135 3.50R

Weidmüller Interface GmbH & Co. KG

Klingenbergstraße 26

D-32758 Detmold

Germany

www.weidmueller.com

Műszaki adatok

Tanúsítványok

Jóváhagyások



| | |
|---------------------------|-----------------------------|
| ROHS | Megfelel |
| UL File Number Search | UL weboldal |
| Tanúsítvány száma (cURus) | E60693 |

Méreték és tömegek

| | | | |
|-----------------------------------|-------------|-----------------|-------------|
| Mélység | 14.5 mm | Mélység (coll) | 0.5709 inch |
| Magasság | 16.48 mm | Magasság (coll) | 0.6488 inch |
| Legalacsonyabb változat magassága | 12.98 mm | Szélesség | 55 mm |
| Szélesség (coll) | 2.1654 inch | Nettó tömeg | 11.6 g |

Termékek környezetvédelmi megfelelése

| | |
|--------------------------|-------------------------------|
| RoHS megfelelési állapot | Megfelel, kivétel nélkül |
| REACH SVHC | Nincs 0,1 tömeg% feletti SVHC |

Anyagjellemzők

| | | | |
|--|------------|---|--------------|
| Szigetelőanyag | Wemid (PA) | Szín | narancssárga |
| Színkáló (hasonló) | RAL 2000 | Szigetelőanyag csoport | I |
| Küszóútkepzési összehasonlítási szám (CTI) | ≥ 600 | Moisture Level (MSL) | |
| UL 94 éghetőségi osztály | V-0 | Érintkező anyaga | Rézötvezet |
| Érintkező felület | ónozott | Bevonat | 4-10 µm SN |
| Ónozás típusa | matt | Forrasztott csatlakozás rétegszerkezete | 5...8 µm Sn |
| Tárolási hőmérséklet, min. | -40 °C | Tárolási hőmérséklet, max. | 70 °C |
| Üzemi hőmérséklet, min. | -50 °C | Üzemi hőmérséklet, max. | 120 °C |
| Hőmérsékleti tartomány, telepítés, min. | -25 °C | Hőmérsékleti tartomány, telepítés, max. | 120 °C |

Névleges adatok IEC szerint

| | | | |
|--|------------------------|--|--------|
| szabvány szerint tesztelve | IEC 60664-1, IEC 61984 | Névleges áram, min. pólusszám (Tu=20 °C) | 24 A |
| Névleges áram, maximális pólusszám (Tu=20 °C) | 24 A | Névleges áram, min. pólusszám (Tu=40°C) | 24 A |
| Névleges áram, maximális pólusszám (Tu=40°C) | 24 A | Névleges feszültség a II/2 túlfeszültség osztályhoz / szennyezés mértékéhez | 1000 V |
| Névleges feszültség a III/2 túlfeszültség osztályhoz / szennyezés mértékéhez | 800 V | Névleges feszültség a III/3 túlfeszültség osztályhoz / szennyezés mértékéhez | 400 V |
| Névleges lökőfeszültség a II/2 túlfeszültség osztályhoz / szennyezés mértékéhez | 6 kV | Névleges lökőfeszültség a III/2 túlfeszültség osztályhoz / szennyezés mértékéhez | 6 kV |
| Névleges lökőfeszültség a III/3 túlfeszültség osztályhoz / szennyezés mértékéhez | 6 kV | | |

Csomagolás

| | | | |
|---------------|-----------|---------------|-----------|
| Csomagolás | Doboz | VPE hosszúság | 283.00 mm |
| VPE szélesség | 156.00 mm | VPE magasság | 109.00 mm |

Műszaki adatok

Rendszerparaméterek

| Termékcsalád | OMNIMATE Signal - sorozat LMZF | Vezetékcsatlakozás-technika | Húzórugós csatlakozás |
|--|--------------------------------|---------------------------------------|-----------------------|
| Felszerelés NYÁK-ra | THT-forrasztott csatlakozás | Vezeték kimeneti irány | 135° |
| Raszter mm-ben (P) | 7.50 mm | Raszter inch-ben (P) | 0.295 " |
| Pólusszám | 7 | Érintkezősorok száma | 1 |
| Az ügyfél szereli fel | Nem | Sorok száma | 1 |
| Egy sorban található szomszédos pólusok max. száma | 12 | Forrasztótüske hossza (l) | 3.5 mm |
| Forrasztótüske méretei | 0,8 x 0,8 mm | Forrasztószem lyukátmérő (D) | 1.3 mm |
| Forrasztószem lyukátmérő túrés (D) | + 0,1 mm | Forrasztótüskék száma pólusonként | 2 |
| Csavarhúzó éle | 0,6 x 3,5 | Csavarhúzó éle, standard | DIN 5264-A |
| Csupaszolási hossz | 6 mm | L1, mm | 45.00 mm |
| L1, inch | 1.772 " | Érintésvédelem a DIN VDE 0470 szerint | IP 20 |
| Érintésvédelem a DIN VDE 57 106 szerint | Ujjak számára biztonságos | Védelmi osztály | IP20 |

Csatlakoztatható vezetékek

| Rögzítési tartomány, névleges csatlakozás, min. | 0.13 mm ² | | | | | | | | | | | | | | | | | | | | | | | | | | | | | | | | | | | | | | | | | | | | | | | | |
|---|---|------------------------------------|-----------------|-----------------|-------------|----------|---------------------|--------------------|---------------|----------------------|----------------------------|--------------------|---------------|------------------------------------|-------|-----------------|----------|----------------------|--------------------|---------------|----------------------|----------------------------|-------------|--------------------|---------------|----------------------|-------------------------|------------------------------------|-------|-----------------|----------|-------------------|-------------|--------------------|---------------|----------------------|----------------------------|--------------------|---------------|----------------------|------------------------|------------------------------------|-------|-----------------|----------|----------------------|-------------|--------------------|---------------|
| Rögzítési tartomány, névleges csatlakozás, max. | 2.5 mm ² | | | | | | | | | | | | | | | | | | | | | | | | | | | | | | | | | | | | | | | | | | | | | | | | |
| Vezeték csatlakozási keresztmetszet AWG, min. | AWG 26 | | | | | | | | | | | | | | | | | | | | | | | | | | | | | | | | | | | | | | | | | | | | | | | | |
| Vezeték csatlakozási keresztmetszet AWG, max. | AWG 14 | | | | | | | | | | | | | | | | | | | | | | | | | | | | | | | | | | | | | | | | | | | | | | | | |
| Tömör, min. H05(07) V-U | 0.13 mm ² | | | | | | | | | | | | | | | | | | | | | | | | | | | | | | | | | | | | | | | | | | | | | | | | |
| Tömör, max. H05(07) V-U | 2.5 mm ² | | | | | | | | | | | | | | | | | | | | | | | | | | | | | | | | | | | | | | | | | | | | | | | | |
| Flexibilis, min. H05(07) V-K | 0.13 mm ² | | | | | | | | | | | | | | | | | | | | | | | | | | | | | | | | | | | | | | | | | | | | | | | | |
| Flexibilis, max. H05(07) V-K | 2.5 mm ² | | | | | | | | | | | | | | | | | | | | | | | | | | | | | | | | | | | | | | | | | | | | | | | | |
| műanyag galléros érvéghüvellyel, DIN 46228 pt 4, min. | 0.25 mm ² | | | | | | | | | | | | | | | | | | | | | | | | | | | | | | | | | | | | | | | | | | | | | | | | |
| műanyag galléros érvéghüvellyel, DIN 46228 pt 4, max. | 1.5 mm ² | | | | | | | | | | | | | | | | | | | | | | | | | | | | | | | | | | | | | | | | | | | | | | | | |
| érvéghüvellyel, DIN 46228 1. pont, min. | 0.25 mm ² | | | | | | | | | | | | | | | | | | | | | | | | | | | | | | | | | | | | | | | | | | | | | | | | |
| érvéghüvellyel, DIN 46228 pt 1, max. | 1.5 mm ² | | | | | | | | | | | | | | | | | | | | | | | | | | | | | | | | | | | | | | | | | | | | | | | | |
| Rögzíthető vezeték | <table border="1"> <thead> <tr> <th>Vezetékcsatlakozás keresztmetszete</th> <th>Típus</th> <th>finom huzalozás</th> </tr> </thead> <tbody> <tr> <td rowspan="4">érvéghüvely</td> <td>névleges</td> <td>0.5 mm²</td> </tr> <tr> <td>Csupaszolási hossz</td> <td>névleges 8 mm</td> </tr> <tr> <td>Ajánlott érvéghüvely</td> <td>H0.5/12 OR</td> </tr> <tr> <td>Csupaszolási hossz</td> <td>névleges 6 mm</td> </tr> <tr> <td rowspan="4">Vezetékcsatlakozás keresztmetszete</td> <td>Típus</td> <td>finom huzalozás</td> </tr> <tr> <td>névleges</td> <td>0.75 mm²</td> </tr> <tr> <td>Csupaszolási hossz</td> <td>névleges 8 mm</td> </tr> <tr> <td>Ajánlott érvéghüvely</td> <td>H0.75/12 W</td> </tr> <tr> <td rowspan="4">érvéghüvely</td> <td>Csupaszolási hossz</td> <td>névleges 6 mm</td> </tr> <tr> <td>Ajánlott érvéghüvely</td> <td>H0.75/6</td> </tr> <tr> <td>Vezetékcsatlakozás keresztmetszete</td> <td>Típus</td> <td>finom huzalozás</td> </tr> <tr> <td>névleges</td> <td>1 mm²</td> </tr> <tr> <td rowspan="4">érvéghüvely</td> <td>Csupaszolási hossz</td> <td>névleges 8 mm</td> </tr> <tr> <td>Ajánlott érvéghüvely</td> <td>H1.0/12 GE</td> </tr> <tr> <td>Csupaszolási hossz</td> <td>névleges 6 mm</td> </tr> <tr> <td>Ajánlott érvéghüvely</td> <td>H1.0/6</td> </tr> <tr> <td rowspan="2">Vezetékcsatlakozás keresztmetszete</td> <td>Típus</td> <td>finom huzalozás</td> </tr> <tr> <td>névleges</td> <td>0.25 mm²</td> </tr> <tr> <td>érvéghüvely</td> <td>Csupaszolási hossz</td> <td>névleges 8 mm</td> </tr> </tbody> </table> | Vezetékcsatlakozás keresztmetszete | Típus | finom huzalozás | érvéghüvely | névleges | 0.5 mm ² | Csupaszolási hossz | névleges 8 mm | Ajánlott érvéghüvely | H0.5/12 OR | Csupaszolási hossz | névleges 6 mm | Vezetékcsatlakozás keresztmetszete | Típus | finom huzalozás | névleges | 0.75 mm ² | Csupaszolási hossz | névleges 8 mm | Ajánlott érvéghüvely | H0.75/12 W | érvéghüvely | Csupaszolási hossz | névleges 6 mm | Ajánlott érvéghüvely | H0.75/6 | Vezetékcsatlakozás keresztmetszete | Típus | finom huzalozás | névleges | 1 mm ² | érvéghüvely | Csupaszolási hossz | névleges 8 mm | Ajánlott érvéghüvely | H1.0/12 GE | Csupaszolási hossz | névleges 6 mm | Ajánlott érvéghüvely | H1.0/6 | Vezetékcsatlakozás keresztmetszete | Típus | finom huzalozás | névleges | 0.25 mm ² | érvéghüvely | Csupaszolási hossz | névleges 8 mm |
| Vezetékcsatlakozás keresztmetszete | Típus | finom huzalozás | | | | | | | | | | | | | | | | | | | | | | | | | | | | | | | | | | | | | | | | | | | | | | | |
| érvéghüvely | névleges | 0.5 mm ² | | | | | | | | | | | | | | | | | | | | | | | | | | | | | | | | | | | | | | | | | | | | | | | |
| | Csupaszolási hossz | névleges 8 mm | | | | | | | | | | | | | | | | | | | | | | | | | | | | | | | | | | | | | | | | | | | | | | | |
| | Ajánlott érvéghüvely | H0.5/12 OR | | | | | | | | | | | | | | | | | | | | | | | | | | | | | | | | | | | | | | | | | | | | | | | |
| | Csupaszolási hossz | névleges 6 mm | | | | | | | | | | | | | | | | | | | | | | | | | | | | | | | | | | | | | | | | | | | | | | | |
| Vezetékcsatlakozás keresztmetszete | Típus | finom huzalozás | | | | | | | | | | | | | | | | | | | | | | | | | | | | | | | | | | | | | | | | | | | | | | | |
| | névleges | 0.75 mm ² | | | | | | | | | | | | | | | | | | | | | | | | | | | | | | | | | | | | | | | | | | | | | | | |
| | Csupaszolási hossz | névleges 8 mm | | | | | | | | | | | | | | | | | | | | | | | | | | | | | | | | | | | | | | | | | | | | | | | |
| | Ajánlott érvéghüvely | H0.75/12 W | | | | | | | | | | | | | | | | | | | | | | | | | | | | | | | | | | | | | | | | | | | | | | | |
| érvéghüvely | Csupaszolási hossz | névleges 6 mm | | | | | | | | | | | | | | | | | | | | | | | | | | | | | | | | | | | | | | | | | | | | | | | |
| | Ajánlott érvéghüvely | H0.75/6 | | | | | | | | | | | | | | | | | | | | | | | | | | | | | | | | | | | | | | | | | | | | | | | |
| | Vezetékcsatlakozás keresztmetszete | Típus | finom huzalozás | | | | | | | | | | | | | | | | | | | | | | | | | | | | | | | | | | | | | | | | | | | | | | |
| | névleges | 1 mm ² | | | | | | | | | | | | | | | | | | | | | | | | | | | | | | | | | | | | | | | | | | | | | | | |
| érvéghüvely | Csupaszolási hossz | névleges 8 mm | | | | | | | | | | | | | | | | | | | | | | | | | | | | | | | | | | | | | | | | | | | | | | | |
| | Ajánlott érvéghüvely | H1.0/12 GE | | | | | | | | | | | | | | | | | | | | | | | | | | | | | | | | | | | | | | | | | | | | | | | |
| | Csupaszolási hossz | névleges 6 mm | | | | | | | | | | | | | | | | | | | | | | | | | | | | | | | | | | | | | | | | | | | | | | | |
| | Ajánlott érvéghüvely | H1.0/6 | | | | | | | | | | | | | | | | | | | | | | | | | | | | | | | | | | | | | | | | | | | | | | | |
| Vezetékcsatlakozás keresztmetszete | Típus | finom huzalozás | | | | | | | | | | | | | | | | | | | | | | | | | | | | | | | | | | | | | | | | | | | | | | | |
| | névleges | 0.25 mm ² | | | | | | | | | | | | | | | | | | | | | | | | | | | | | | | | | | | | | | | | | | | | | | | |
| érvéghüvely | Csupaszolási hossz | névleges 8 mm | | | | | | | | | | | | | | | | | | | | | | | | | | | | | | | | | | | | | | | | | | | | | | | |

LMZF 7/7/135 3.50R

Weidmüller Interface GmbH & Co. KG

Klingenbergstraße 26

D-32758 Detmold

Germany

www.weidmueller.com

Műszaki adatok

| | | |
|------------------------------------|----------------------|------------------------------|
| | Ajánlott érvéghüvely | HO,25/10 HBL |
| | Csupaszolási hossz | névleges 5 mm |
| | Ajánlott érvéghüvely | HO,25/5 |
| Vezetékcsatlakozás keresztmetszete | Típus | finom huzalozás |
| | névleges | 0.34 mm ² |
| érvéghüvely | Csupaszolási hossz | névleges 8 mm |
| | Ajánlott érvéghüvely | HO,34/10 TK |

Hivatkozási szöveg Az érvéghüvelyek hosszát a termékek és a névleges feszültségnek megfelelően kell megválasztani., A műanyag gallér külső átmérője nem lehet nagyobb az osztásnál (P)

CSA névleges adatok

| | | | |
|---|--------|---|--------|
| Névleges feszültség (B felhasználási csoport / CSA) | 300 V | Névleges feszültség (C felhasználási csoport / CSA) | 150 V |
| Névleges feszültség (D felhasználási csoport / CSA) | 300 V | Névleges áram (B felhasználási csoport / 15 A CSA) | |
| Névleges áram (C felhasználási csoport / 15 A CSA) | | Névleges áram (D felhasználási csoport / 10 A CSA) | |
| Vezeték keresztmetszet, AWG, min. | AWG 26 | Vezeték keresztmetszet, AWG, max. | AWG 14 |

UL 1059 névleges adatok

| | | | |
|---|--------|---|--------|
| Intézet (cURus) | CURUS | Tanúsítvány száma (cURus) | E60693 |
| Névleges feszültség (B felhasználási csoport / UL 1059) | 300 V | Névleges feszültség (C felhasználási csoport / UL 1059) | 150 V |
| Névleges feszültség (D felhasználási csoport / UL 1059) | 300 V | Névleges áram (B felhasználási csoport / 15 A UL 1059) | |
| Névleges áram (C felhasználási csoport / 15 A UL 1059) | | Névleges áram (D felhasználási csoport / 10 A UL 1059) | |
| Vezeték keresztmetszet, AWG, min. | AWG 26 | Vezeték keresztmetszet, AWG, max. | AWG 14 |

Hivatkozás a tanúsítási értékekre A megadott adatok maximális értékek - lásd a tanúsítványt.

Típusvizsgálatok

| | | | |
|----------------------------------|----------------|---|---------------------------------|
| Teszt: Jelölések tartóssága | Standard | DIN EN 60512-1-1 / 01.03 | |
| | Teszt | eredetjelölés, típusazonosítás, anyagtípus, UL tanúsítvány, CSA tanúsítvány, tartósság | |
| | Kiértékelés | elérhető | |
| Teszt: Rögzíthető keresztmetszet | Standard | DIN EN 60999-1 szabvány, 7 és 9.1 / 12.00 szakasz, DIN EN 60947-1 szabvány, 8.2.4.5.1 / 12.02 szakasz | |
| | Vezeték típusa | Vezető típusa és keresztmetszete | tömör 0,13 mm ² |
| | | Vezető típusa és keresztmetszete | flexibilis 0,13 mm ² |
| | | Vezető típusa és keresztmetszete | tömör, 2,5 mm ² |
| | | Vezető típusa és keresztmetszete | sodrott 2,5 mm ² |
| | | Vezető típusa és keresztmetszete | AWG 26/1 |
| | | Vezető típusa és keresztmetszete | AWG 26/19 |
| | | Vezető típusa és keresztmetszete | AWG 14/1 |
| | | Vezető típusa és keresztmetszete | AWG 14/19 |
| | Kiértékelés | átadva | |

Műszaki adatok

| | | | | |
|---|----------------------------------|--|-----------------------------|--|
| Vezetékek sérülésének és véletlen meglazulásának vizsgálata | Standard | DIN EN 60999-1 szabvány, 9.4 / 12.00 szakasz | | |
| | Követelmény | 0,2 kg | | |
| | Vezeték típusa | Vezető típusa és keresztmetszete | AWG 26/1 | |
| | | Vezető típusa és keresztmetszete | AWG 26/19 | |
| | Kiértékelés | átadva | | |
| | Követelmény | 0,3 kg | | |
| | Vezeték típusa | Vezető típusa és keresztmetszete | tömör, 0,5 mm ² | |
| | | Vezető típusa és keresztmetszete | sodrott 0,5 mm ² | |
| | Kiértékelés | átadva | | |
| | Követelmény | 0,7 kg | | |
| | Vezeték típusa | Vezető típusa és keresztmetszete | tömör, 2,5 mm ² | |
| | | Vezető típusa és keresztmetszete | sodrott 2,5 mm ² | |
| | Kiértékelés | átadva | | |
| | Követelmény | 0,9 kg | | |
| Vezeték típusa | Vezető típusa és keresztmetszete | AWG 14/1 | | |
| | Vezető típusa és keresztmetszete | AWG 14/19 | | |
| Kiértékelés | átadva | | | |
| Kihúzási vizsgálat | Standard | DIN EN 60999-1 szabvány, 9.5 / 12.00 szakasz | | |
| | Követelmény | ≥10 N | | |
| | Vezeték típusa | Vezető típusa és keresztmetszete | AWG 26/1 | |
| | | Vezető típusa és keresztmetszete | AWG 26/19 | |
| | Kiértékelés | átadva | | |
| | Követelmény | ≥20 N | | |
| | Vezeték típusa | Vezető típusa és keresztmetszete | H05V-U0.5 | |
| | | Vezető típusa és keresztmetszete | H05V-K0.5 | |
| | Kiértékelés | átadva | | |
| | Követelmény | ≥50 N | | |
| | Vezeték típusa | Vezető típusa és keresztmetszete | H07V-U2.5 | |
| | | Vezető típusa és keresztmetszete | H07V-K2.5 | |
| | | Vezető típusa és keresztmetszete | AWG 14/1 | |
| | | Vezető típusa és keresztmetszete | AWG 14/19 | |
| Kiértékelés | átadva | | | |

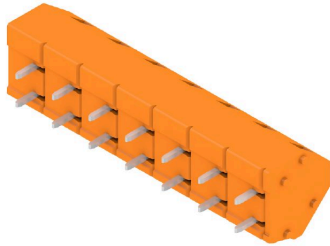
Fontos megjegyzés

| | |
|----------------|---|
| IPC megfelelés | A termékek fejlesztése, gyártása és szállítása a nemzetközileg elismert IPC-A-610 szabvány „megengedhető” kategóriája szerint történt. A termékekkel kapcsolatos további követelményeket kérésre kiértékeljük. |
| Megjegyzések | <ul style="list-style-type: none"> Rated current related to rated cross-section & min. No. of poles. Wire end ferrule without plastic collar to DIN 46228/1 Wire end ferrule with plastic collar to DIN 46228/4 P on drawing = pitch Rated data refer only to the component itself. Clearance and creepage distances to other components are to be designed in accordance with the relevant application standards. Long term storage of the product with average temperature of 50 °C and maximum humidity 70%, 36 months |

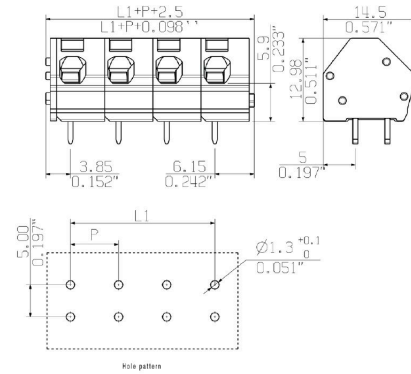
Műszaki adatok**Besorolások**

| | | | |
|-------------|-------------|-------------|-------------|
| ETIM 8.0 | EC002643 | ETIM 9.0 | EC002643 |
| ETIM 10.0 | EC002643 | ECLASS 14.0 | 27-46-01-01 |
| ECLASS 15.0 | 27-46-01-01 | | |

Product image



Dimensional drawing



Graph

