

## PTDS 4

Weidmüller Interface GmbH &amp; Co. KG

Klingenbergstraße 26

D-32758 Detmold

Germany

www.weidmuller.com



Teljesítményelosztás felvágatlan, 1,5 - 6 mm<sup>2</sup> keresztmetszetű kábelekkel.

Tápellátás / T-leágazás PUSH IN csatlakozással (0,5 - 10 mm<sup>2</sup>) és/vagy dugaszolható csatlakozással (0,5 - 4 mm<sup>2</sup>).

A vezetékek egyértelmű hozzárendelését színes jelölések biztosítják.

- Tápellátás
- Teljesítményelosztás
- Teljesítményelosztás

## Általános rendelési adatok

Változat	Field Power® dugaszoló csatlakozó, 3 fázisú AC, IP20, Poliamid, PUSH IN, Pólusszám (Szöveg): 2 x 5
Rendelési szám	<a href="#">1952130000</a>
Típus	PTDS 4
GTIN (EAN)	4032248632084
Qty.	10 Darab

## PTDS 4

Weidmüller Interface GmbH &amp; Co. KG

Klingenbergstraße 26

D-32758 Detmold

Germany

www.weidmueller.com

## Műszaki adatok

## Tanúsítványok

Jóváhagyások



ROHS	Megfelel
UL File Number Search	<a href="#">UL weboldal</a>
Tanúsítvány száma (cURus)	E60693

## Méreték és tömegek

Mélység	36.15 mm	Mélység (coll)	1.4232 inch
Magasság	27.3 mm	Magasság (coll)	1.0748 inch
Szélesség	55.45 mm	Szélesség (coll)	2.1831 inch
Nettó tömeg	45.9 g		

## Hőmérséklet

Tárolási hőmérséklet	-40 °C...85 °C	Üzemi hőmérséklet	-40 °C...80 °C
----------------------	----------------	-------------------	----------------

## Termékek környezetvédelmi megfelelése

RoHS megfelelési állapot	Megfelel, kivétel nélkül
REACH SVHC	Nincs 0,1 tömeg% feletti SVHC

## Jóváhagyások

Tanúsítvány száma (cURus)	E60693	Intézet (cURus)	CURUS
---------------------------	--------	-----------------	-------

## Rögzítési kapacitás, PUSH IN csatlakozás

Rögzítési tartomány, max. PUSH IN csatlakozás	4 mm <sup>2</sup>	Rögzítési tartomány, min. PUSH IN csatlakozás	0.5 mm <sup>2</sup>
Kés mérete, PUSH IN csatlakozás	3,0 x 0,5 mm	Csupaszolási hossz, PUSH IN csatlakozás	12 mm
Finomsodratú flexibilis, max. bedugható csatlakozás	4.00 mm <sup>2</sup>	Finomsodratú flexibilis, min. bedugható csatlakozás	0.50 mm <sup>2</sup>
Csatlakoztatott vezeték keresztmetszete, 0.5 mm <sup>2</sup> flexibilis, érvéghüvelyekkel, 12 mm műanyag gallérral, DIN 46228/4, PUSH IN csatlakozás, min.		Csatlakoztatott vezeték keresztmetszete, 4 mm <sup>2</sup> PUSH IN csatlakozás, flexibilis, max.	
Csatlakoztatott vezeték keresztmetszete, 4 mm <sup>2</sup> PUSH IN csatlakozás, tömör, max.		Csatlakoztatott vezeték keresztmetszete, 4.00 mm <sup>2</sup> flexibilis, érvéghüvelyekkel, 8 mm műanyag gallérral, DIN 46228/1, PUSH IN csatlakozás, max.	
Csatlakoztatott vezeték keresztmetszete, 0.5 mm <sup>2</sup> PUSH IN csatlakozás, flexibilis, min.		Csatlakoztatott vezeték keresztmetszete, 4.00 mm <sup>2</sup> flexibilis, érvéghüvelyekkel, 12 mm műanyag gallérral, DIN 46228/1, PUSH IN csatlakozás, max.	
Csatlakoztatott vezeték keresztmetszete, 0.5 mm <sup>2</sup> PUSH IN csatlakozás, tömör, min.		Csatlakoztatott vezeték keresztmetszete, 0.50 mm <sup>2</sup> flexibilis, érvéghüvelyekkel, 8 mm műanyag gallérral, DIN 46228/1, PUSH IN csatlakozás, min.	
Csatlakoztatott vezeték keresztmetszete, 4 mm <sup>2</sup> flexibilis, érvéghüvelyekkel, 12 mm műanyag gallérral, DIN 46228/4, PUSH IN csatlakozás, max.		vezeték csatlakozási keresztmetszet, 0.5 mm <sup>2</sup> többeres, PUSH IN csatlakozás, min.	
Csatlakoztatott vezeték keresztmetszete, 4.00 mm <sup>2</sup> flexibilis, érvéghüvelyekkel, 8 mm		Csatlakoztatott vezeték keresztmetszete, 0.50 mm <sup>2</sup> flexibilis, érvéghüvelyekkel, 8 mm	

## PTDS 4

**Weidmüller Interface GmbH & Co. KG**

Klingenbergstraße 26  
D-32758 Detmold  
Germany

www.weidmueller.com

## Műszaki adatok

műanyag gallérral, DIN 46228/4, PUSH IN csatlakozás, max.

Csatlakoztatott vezeték keresztmetszete, 0.50 mm<sup>2</sup>  
flexibilis, érvéghüvelyekkel, 12 mm műanyag gallérral, DIN 46228/1, PUSH IN csatlakozás, min.

műanyag gallérral, DIN 46228/4, PUSH IN csatlakozás, min.

Vezeték csatlakozási keresztmetszet, 4 mm<sup>2</sup>  
többeres, PUSH IN csatlakozás, max.

## Rögzítési kapacitás

Csatlakoztatási adatok - dugaszcsatlakozó

Vezetékcsatlakozás-technika	PUSH IN	
Működtető szerszám hegyének szélessége	3,0 x 0,5 mm	
Csupaszolási hossz	12.00 mm	
Pólusok száma	5	
Tömör vezeték csatlakozási keresztmetszet, max.	4 mm <sup>2</sup>	
Tömör vezeték csatlakozási keresztmetszet, min.	0.50 mm <sup>2</sup>	
Többeres vezeték csatlakozási keresztmetszet, max.	4.00 mm <sup>2</sup>	
Többeres vezeték csatlakozási keresztmetszet, min.	0.50 mm <sup>2</sup>	
Finomsodratú vezeték csatlakozási keresztmetszet, max.	4.00 mm <sup>2</sup>	
Finomsodratú vezeték csatlakozási keresztmetszet, min.	0.50 mm <sup>2</sup>	
Legfinomabb sodratú vezeték csatlakozási keresztmetszet, max.	4.00 mm <sup>2</sup>	
Legfinomabb sodratú vezeték csatlakozási keresztmetszet, min.	0.50 mm <sup>2</sup>	
Vezeték csatlakozási keresztmetszet érvéghüvellyel	Érvéghüvely típusa	12 mm műanyag gallérral
	Szabványos	DIN 46228/1
	Keresztmetszet, min.	0.5 mm <sup>2</sup>
	Keresztmetszet, max.	4 mm <sup>2</sup>
	Érvéghüvely típusa	12 mm műanyag gallérral
	Szabványos	DIN 46228/4
	Keresztmetszet, min.	0.5 mm <sup>2</sup>
	Keresztmetszet, max.	4 mm <sup>2</sup>
	Érvéghüvely típusa	8 mm műanyag gallérral
	Szabványos	DIN 46228/1
	Keresztmetszet, min.	0.5 mm <sup>2</sup>
	Keresztmetszet, max.	4 mm <sup>2</sup>
	Érvéghüvely típusa	8 mm műanyag gallérral
	Szabványos	DIN 46228/4
	Keresztmetszet, min.	0.5 mm <sup>2</sup>
	Keresztmetszet, max.	4 mm <sup>2</sup>
	Érvéghüvely típusa	Iker érvéghüvelyek
	Keresztmetszet, min.	0.5 mm <sup>2</sup>
	Keresztmetszet, max.	4 mm <sup>2</sup>

## Általános adatok

Szigetelőanyag	Poliamid	Szilikon	Nem
Szín	fekete	Védelmi osztály	IP20
UL 94 éghetőségi osztály	V-0	Felszerelés típusa	Dugaszolt
Kódolható	Igen, Kódolt a védőföldelésen	Mérőpont	2 mm
Feszültség típusa	3 fázisú AC	Pólusszám (Szöveg)	2 x 5
Csatlakozások / pólusok száma	2	Vezetékcsatlakozás-technika	PUSH IN
Vezeték kimeneti irány	90°		

## Műszaki adatok

## Névleges adatok IEC szerint

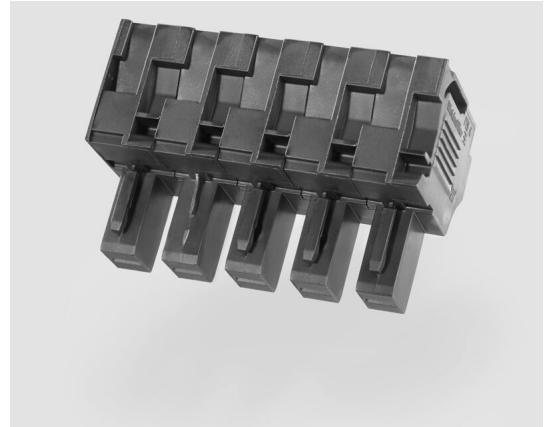
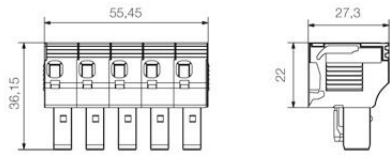
Névleges adatok IEC szerint dugaszcsatlakozóhoz	Feszültségtípus	AC
	Number of phases	3
	Szabványos	IEC 60947-7-1, IEC 60947-7-2, IEC 61984
	Rated voltage	690 V
	Névleges lökőfeszültség	8.00 kV
	Névleges áram (3 terhelt pólus)	32 A
	Névleges áram (4 terhelt pólus)	25 A

## Névleges adatok UL szerint

Névleges adatok UL szerint dugaszcsatlakozóhoz	Szabványos	UL 1059
	Megjegyzés	UL-listás TC-ER kábelekkel történő használathoz
	AWG vezeték csatlakozási keresztmetszet, max.	AWG 12
	AWG vezeték csatlakozási keresztmetszet, min.	AWG 16
	Rated voltage	600 V
	Névleges áram	20 A

## Besorolások

ETIM 8.0	EC002943	ETIM 9.0	EC002943
ETIM 10.0	EC002943	ECLASS 14.0	27-44-02-92
ECLASS 15.0	27-44-02-92		



## PTDS 4

**Weidmüller Interface GmbH & Co. KG**  
Klingenbergstraße 26  
D-32758 Detmold  
Germany

www.weidmueller.com

## Tartozékok

## Szerszámok

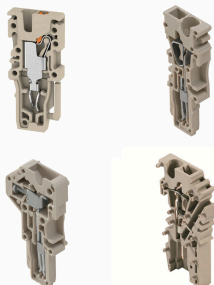


Csupaszoló szerszám PVC kábelelekhez

## Általános rendelési adatok

Típus	AM 16	Változat
Rendelési szám	<a href="#">9204190000</a>	Szerszámok, Csupaszoló szerszámok
GTIN (EAN)	4032248608133	
Qty.	1 ST	
Típus	AM 25	Változat
Rendelési szám	<a href="#">9001540000</a>	Szerszámok, Csupaszoló szerszámok
GTIN (EAN)	4008190138271	
Qty.	1 ST	

## Dugók



A WeiCoS-System dugaszai az összes különböző csatlakozórendszerhez kaphatók. A termékválaszték 1–10 pólusú előszerelt sarukat tartalmaz, de egyedi összeszerelésre is van lehetőség. Ez biztosítja a lehető legrugalmasabb használhatóságot minden alkalmazásban. Az egyedi tartozékok növelik a biztonságot és a környezeti hatások elleni védelmet.

## Általános rendelési adatok

Típus	ZVR ZP2.5	Változat
Rendelési szám	<a href="#">1816130000</a>	Z-sorozat, Rögzítőkengyelek, sárga, 3.9 mm
GTIN (EAN)	4032248370702	
Qty.	25 ST	

## PTDS 4

Weidmüller Interface GmbH &amp; Co. KG

Klingenbergstraße 26

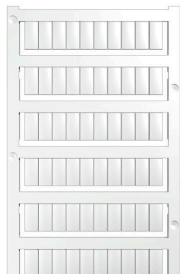
D-32758 Detmold

Germany

www.weidmueller.com

## Tartozékok

## Üres



A WS jelölők tökéletesen illeszkednek a W sorozatú csatlakozókhoz. Rendszerkompatibilitásuknak köszönhetően a WS címkék az I-sorozattal és a Z-sorozattal is használhatók. A nagy jelölőfelületek nem csak hosszú karakterláncokat engednek meg, hanem többsoros szöveget is.

A WS jelölők ideálisan használhatók hosszú, egyedi karakterláncokhoz. A már bevált MultiCard formátumnak köszönhetően lehetséges a nyomtatás a PrintJet CONNECT nyomtatóval vagy Plotterrel.

- Sávokba, vagy egyedileg rögzíthető
- A gyakorlatban már bizonyított MultiCard formátumú jelölők

Egyedi nyomtatáshoz: Kérjük, küldje el az M-Print PRO vagy M-Print PRO Online (telepítés nélkül) jelölőszoftverünk fájlját a címkézési előírásokkal.

## Általános rendelési adatok

Típus	WS 12/6 MC NE WS	Változat
Rendelési szám	<a href="#">1609900000</a>	WS, Sorkapocs jelölő, 12 x 6 mm, Raszter mm-ben (P): 6.00
GTIN (EAN)	4008190203467	Weidmueller, Allen-Bradley, fehér
Qty.	600 ST	

## Lapos csavarhúzó



Hornycsavarhúzó lekerekített pengével SD DIN 5265, ISO 2380/2, behajtó a DIN 5264, ISO 2380/1 szerint. Chrom Top hegy, SoftFinish markolat

## Általános rendelési adatok

Típus	SDS 0.5X3.0X80	Változat
Rendelési szám	<a href="#">2749330000</a>	Csavarhúzó, Kés szélessége (B): 3 mm, Kés hossza: 80 mm, Kés vastagsága (A): 0.5 mm
GTIN (EAN)	4050118895551	
Qty.	1 ST	