

PTDS 4

Weidmüller Interface GmbH & Co. KG

Klingenbergstraße 26

D-32758 Detmold

Germany

www.weidmueller.com



Teljesítményelosztás felvágatlan, 1,5 - 6 mm² keresztmetszetű kábelekkel.

Tápellátás / T-leágazás PUSH IN csatlakozással (0,5 - 10 mm²) és/vagy dugaszolható csatlakozással (0,5 - 4 mm²).

A vezetékek egyértelmű hozzárendelését színes jelölések biztosítják.

- Tápellátás
- Teljesítményelosztás
- Teljesítményelosztás

Általános rendelési adatok

Változat	Field Power® dugaszoló csatlakozó, 3 fázisú AC, IP20, Poliamid, PUSH IN, Pólusszám (Szöveg): 2 x 5
Rendelési szám	1952130000
Típus	PTDS 4
GTIN (EAN)	4032248632084
Qty.	10 Darab

PTDS 4

Weidmüller Interface GmbH & Co. KG

Klingenbergstraße 26

D-32758 Detmold

Germany

www.weidmueller.com

Műszaki adatok

Tanúsítványok

Jóváhagyások



ROHS	Megfelel
UL File Number Search	UL weboldal
Tanúsítvány száma (cURus)	E60693

Méreték és tömegek

Mélység	36.15 mm	Mélység (coll)	1.4232 inch
Magasság	27.3 mm	Magasság (coll)	1.0748 inch
Szélesség	55.45 mm	Szélesség (coll)	2.1831 inch
Nettó tömeg	45.9 g		

Hőmérséklet

Tárolási hőmérséklet	-40 °C...85 °C	Üzemi hőmérséklet	-40 °C...80 °C
----------------------	----------------	-------------------	----------------

Termékek környezetvédelmi megfelelése

RoHS megfelelési állapot	Megfelel, kivétel nélkül
REACH SVHC	Nincs 0,1 tömeg% feletti SVHC

Jóváhagyások

Tanúsítvány száma (cURus)	E60693	Intézet (cURus)	CURUS
---------------------------	--------	-----------------	-------

Rögzítési kapacitás, PUSH IN csatlakozás

Rögzítési tartomány, max. PUSH IN csatlakozás	4 mm ²	Rögzítési tartomány, min. PUSH IN csatlakozás	0.5 mm ²
Kés mérete, PUSH IN csatlakozás	3,0 x 0,5 mm	Csupaszolási hossz, PUSH IN csatlakozás	12 mm
Finomsodratú flexibilis, max. bedugható csatlakozás	4.00 mm ²	Finomsodratú flexibilis, min. bedugható csatlakozás	0.50 mm ²
Csatlakoztatott vezeték keresztmetszete, 0.5 mm ² flexibilis, érvéghüvelyekkel, 12 mm műanyag gallérral, DIN 46228/4, PUSH IN csatlakozás, min.		Csatlakoztatott vezeték keresztmetszete, 4 mm ² PUSH IN csatlakozás, flexibilis, max.	
Csatlakoztatott vezeték keresztmetszete, 4 mm ² PUSH IN csatlakozás, tömör, max.		Csatlakoztatott vezeték keresztmetszete, 4.00 mm ² flexibilis, érvéghüvelyekkel, 8 mm műanyag gallérral, DIN 46228/1, PUSH IN csatlakozás, max.	
Csatlakoztatott vezeték keresztmetszete, 0.5 mm ² PUSH IN csatlakozás, flexibilis, min.		Csatlakoztatott vezeték keresztmetszete, 4.00 mm ² flexibilis, érvéghüvelyekkel, 12 mm műanyag gallérral, DIN 46228/1, PUSH IN csatlakozás, max.	
Csatlakoztatott vezeték keresztmetszete, 0.5 mm ² PUSH IN csatlakozás, tömör, min.		Csatlakoztatott vezeték keresztmetszete, 0.50 mm ² flexibilis, érvéghüvelyekkel, 8 mm műanyag gallérral, DIN 46228/1, PUSH IN csatlakozás, min.	
Csatlakoztatott vezeték keresztmetszete, 4 mm ² flexibilis, érvéghüvelyekkel, 12 mm műanyag gallérral, DIN 46228/4, PUSH IN csatlakozás, max.		vezeték csatlakozási keresztmetszet, 0.5 mm ² többeres, PUSH IN csatlakozás, min.	
Csatlakoztatott vezeték keresztmetszete, 4.00 mm ² flexibilis, érvéghüvelyekkel, 8 mm		Csatlakoztatott vezeték keresztmetszete, 0.50 mm ² flexibilis, érvéghüvelyekkel, 8 mm	

PTDS 4

Weidmüller Interface GmbH & Co. KG

Klingenbergstraße 26
D-32758 Detmold
Germany

www.weidmueller.com

Műszaki adatok

műanyag gallérral, DIN 46228/4, PUSH IN csatlakozás, max.

Csatlakoztatott vezeték keresztmetszete, 0.50 mm²
flexibilis, érvéghüvelyekkel, 12 mm műanyag gallérral, DIN 46228/1, PUSH IN csatlakozás, min.

műanyag gallérral, DIN 46228/4, PUSH IN csatlakozás, min.

Vezeték csatlakozási keresztmetszet, 4 mm²
többeres, PUSH IN csatlakozás, max.

Rögzítési kapacitás

Csatlakoztatási adatok - dugaszcsatlakozó

Vezetékcsatlakozás-technika	PUSH IN	
Működtető szerszám hegyének szélessége	3,0 x 0,5 mm	
Csupaszolási hossz	12.00 mm	
Pólusok száma	5	
Tömör vezeték csatlakozási keresztmetszet, max.	4 mm ²	
Tömör vezeték csatlakozási keresztmetszet, min.	0.50 mm ²	
Többeres vezeték csatlakozási keresztmetszet, max.	4.00 mm ²	
Többeres vezeték csatlakozási keresztmetszet, min.	0.50 mm ²	
Finomsodratú vezeték csatlakozási keresztmetszet, max.	4.00 mm ²	
Finomsodratú vezeték csatlakozási keresztmetszet, min.	0.50 mm ²	
Legfinomabb sodratú vezeték csatlakozási keresztmetszet, max.	4.00 mm ²	
Legfinomabb sodratú vezeték csatlakozási keresztmetszet, min.	0.50 mm ²	
Vezeték csatlakozási keresztmetszet érvéghüvellyel	Érvéghüvely típusa	12 mm műanyag gallérral
	Szabványos	DIN 46228/1
	Keresztmetszet, min.	0.5 mm ²
	Keresztmetszet, max.	4 mm ²
	Érvéghüvely típusa	12 mm műanyag gallérral
	Szabványos	DIN 46228/4
	Keresztmetszet, min.	0.5 mm ²
	Keresztmetszet, max.	4 mm ²
	Érvéghüvely típusa	8 mm műanyag gallérral
	Szabványos	DIN 46228/1
	Keresztmetszet, min.	0.5 mm ²
	Keresztmetszet, max.	4 mm ²
	Érvéghüvely típusa	8 mm műanyag gallérral
	Szabványos	DIN 46228/4
	Keresztmetszet, min.	0.5 mm ²
	Keresztmetszet, max.	4 mm ²
	Érvéghüvely típusa	Iker érvéghüvelyek
	Keresztmetszet, min.	0.5 mm ²
	Keresztmetszet, max.	4 mm ²

Általános adatok

Szigetelőanyag	Poliamid	Szilikon	Nem
Szín	fekete	Védelmi osztály	IP20
UL 94 éghetőségi osztály	V-0	Felszerelés típusa	Dugaszolt
Kódolható	Igen, Kódolt a védőföldelésen	Mérőpont	2 mm
Feszültség típusa	3 fázisú AC	Pólusszám (Szöveg)	2 x 5
Csatlakozások / pólusok száma	2	Vezetékcsatlakozás-technika	PUSH IN
Vezeték kimeneti irány	90°		

Műszaki adatok

Névleges adatok IEC szerint

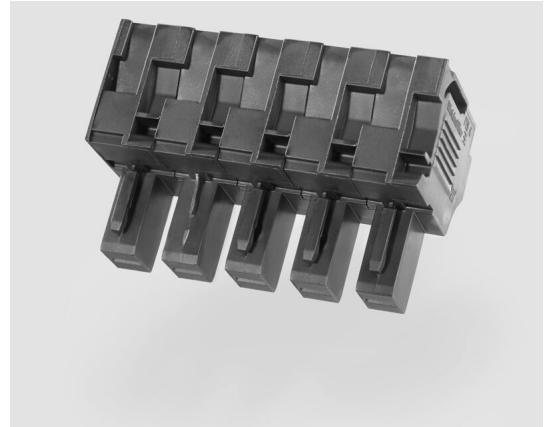
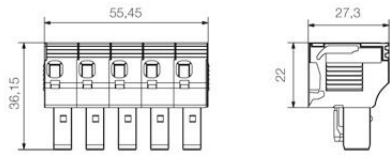
Névleges adatok IEC szerint dugaszcsatlakozóhoz	Feszültségtípus	AC
	Number of phases	3
	Szabványos	IEC 60947-7-1, IEC 60947-7-2, IEC 61984
	Rated voltage	690 V
	Névleges lökőfeszültség	8.00 kV
	Névleges áram (3 terhelt pólus)	32 A
	Névleges áram (4 terhelt pólus)	25 A

Névleges adatok UL szerint

Névleges adatok UL szerint dugaszcsatlakozóhoz	Szabványos	UL 1059
	Megjegyzés	UL-listás TC-ER kábelekkel történő használathoz
	AWG vezeték csatlakozási keresztmetszet, max.	AWG 12
	AWG vezeték csatlakozási keresztmetszet, min.	AWG 16
	Rated voltage	600 V
	Névleges áram	20 A

Besorolások

ETIM 8.0	EC002943	ETIM 9.0	EC002943
ETIM 10.0	EC002943	ECLASS 14.0	27-44-02-92
ECLASS 15.0	27-44-02-92		



PTDS 4

Weidmüller Interface GmbH & Co. KG
 Klingenbergstraße 26
 D-32758 Detmold
 Germany

Tartozékok

www.weidmueller.com

Szerszámok



Csupaszoló szerszám PVC kábelelekhez

Általános rendelési adatok

Típus	AM 16	Változat	
Rendelési szám	9204190000	Szerszámok, Csupaszoló szerszámok	
GTIN (EAN)	4032248608133		
Qty.	1 ST		
Típus	AM 25	Változat	
Rendelési szám	9001540000	Szerszámok, Csupaszoló szerszámok	
GTIN (EAN)	4008190138271		
Qty.	1 ST		

Dugók



A WeiCoS-System dugaszai az összes különböző csatlakozórendszerhez kaphatók. A termékválaszték 1–10 pólusú előszerelt sarukat tartalmaz, de egyedi összeszerelésre is van lehetőség. Ez biztosítja a lehető legrugalmasabb használhatóságot minden alkalmazásban. Az egyedi tartozékok növelik a biztonságot és a környezeti hatások elleni védelmet.

Általános rendelési adatok

Típus	ZVR ZP2.5	Változat	
Rendelési szám	1816130000	Z-sorozat, Rögzítőkengyelek, sárga, 3.9 mm	
GTIN (EAN)	4032248370702		
Qty.	25 ST		

PTDS 4

Weidmüller Interface GmbH & Co. KG

Klingenbergstraße 26

D-32758 Detmold

Germany

www.weidmueller.com

Tartozékok

Üres



A WS jelölők tökéletesen illeszkednek a W sorozatú csatlakozókhoz. Rendszerkompatibilitásuknak köszönhetően a WS címkék az I-sorozattal és a Z-sorozattal is használhatók. A nagy jelölőfelületek nem csak hosszú karakterláncokat engednek meg, hanem többsoros szöveget is.

A WS jelölők ideálisan használhatók hosszú, egyedi karakterláncokhoz. A már bevált MultiCard formátumnak köszönhetően lehetséges a nyomtatás a PrintJet CONNECT nyomtatóval vagy Plotterrel.

- Sávokba, vagy egyedileg rögzíthető
- A gyakorlatban már bizonyított MultiCard formátumú jelölők

Egyedi nyomtatáshoz: Kérjük, küldje el az M-Print PRO vagy M-Print PRO Online (telepítés nélkül) jelölőszoftverünk fájlját a címkézési előírásokkal.

Általános rendelési adatok

Típus	WS 12/6 MC NE WS	Változat
Rendelési szám	1609900000	WS, Sorkapocs jelölő, 12 x 6 mm, Raszter mm-ben (P): 6.00
GTIN (EAN)	4008190203467	Weidmueller, Allen-Bradley, fehér
Qty.	600 ST	

Lapos csavarhúzó



Hornycsavarhúzó lekerekített pengével SD DIN 5265, ISO 2380/2, behajtó a DIN 5264, ISO 2380/1 szerint. Chrom Top hegy, SoftFinish markolat

Általános rendelési adatok

Típus	SDS 0.5X3.0X80	Változat
Rendelési szám	2749330000	Csavarhúzó, Kés szélessége (B): 3 mm, Kés hossza: 80 mm, Kés vastagsága (A): 0.5 mm
GTIN (EAN)	4050118895551	
Qty.	1 ST	