

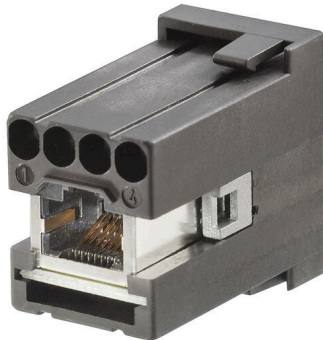
HDC CM RJ45 F**Weidmüller Interface GmbH & Co. KG**

Klingenbergstraße 26

D-32758 Detmold

Germany

www.weidmueller.com



A ConCept rendszerre a flexibilis és általános célú modulok jellemzőek. Az alkalmazástól függően széles modulválasztékból választhat a követelményei alapján. A modulok különböznek az elektromos specifikációknak és a huzalcsatlakozási módjaiknak megfelelően. Akárhány kombináció létrehozható az állandóan növekvő számú modulból.

Általános rendelési adatok

Változat	Ipari nehézcsatlakozók, HDC-betét, ConCept modul
Rendelési szám	1950290000
Típus	HDC CM RJ45 F
GTIN (EAN)	4032248628865
Qty.	1 Darab

HDC CM RJ45 F

Weidmüller Interface GmbH & Co. KG

Klingenbergstraße 26

D-32758 Detmold

Germany

www.weidmueller.com

Műszaki adatok

Tanúsítványok

Jóváhagyások



ROHS Megfelel

Méretetek és tömegek

Nettó tömeg 41.5 g

Termékek környezetvédelmi megfelelése

RoHS megfelelési állapot Megfelel, kivétel nélkül
REACH SVHC Nincs 0,1 tömeg% feletti SVHC

ConCept Pneumatikus modul

Szín fekete

Általános adatok

Pólusszám	8	Csatlakozás típusa	Krimpelhető csatlakozás
Szín	fekete	Szigetelőanyag	PA 66
Dugaszolási ciklusok	≥ 500	Típus	Hüvely
Túlfeszültség kategória	Nincs	Sorozat	ConCept modul
Névleges feszültség (DIN EN 61984)	125 V	Névleges lökőfeszültség (DIN EN 61984)	1.8 kV
Névleges áram (DIN EN 61984)	1.5 A	Halogénmentes	false
Alacsony füstképződés a DIN EN 45545-2 szerint	Igen		

Változat

Csatlakozás típusa	Krimpelhető csatlakozás	Vezeték keresztmetszet, tömör, max.	2.5 mm ²
Vezeték keresztmetszet, tömör, min.	0.14 mm ²	Vezeték csatlakozási keresztmetszet, finomsodratú, érvéghüvelyekkel és műanyag gallérokkal DIN 46228/4, névleges csatlakozás, max.	2.5 mm ²
Keresztmetszet csatlakoztatott vezetékhez, finomsodratú, érvéghüvelyekkel és műanyag gallérokkal DIN 46228/4, névleges csatlakozás, min.	0.14 mm ²	Vezeték csatlakozási keresztmetszet, finomsodratú, max.	2.5 mm ²
Vezeték csatlakozási keresztmetszet, finomsodratú, min.	0.14 mm ²	Vezeték-keresztmetszet, max.	2.5 mm ²
Vezeték-keresztmetszet, min.	0.14 mm ²		

Besorolások

ETIM 8.0	EC000438	ETIM 9.0	EC000438
ETIM 10.0	EC000438	ECLASS 14.0	27-44-02-92
ECLASS 15.0	27-44-02-92		