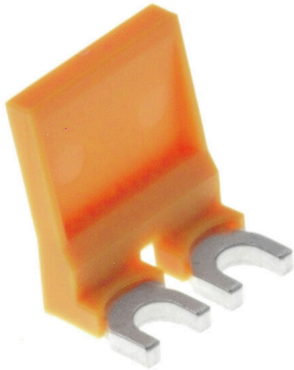


Product image

A potenciál elosztása vagy többszörözése a szomszédos sorkapcsokhoz keresztösszekötőn keresztül történik. A további vezetékezés könnyen elkerülhető. Ha a pólusok megtörnek, a sorkapcsok csatlakozása még mindig megbízhatóan megmarad. Portfóliónk moduláris sorkapcsokhoz való dugaszolható és csavarozható keresztösszekötő rendszereket is tartalmaz.

Általános rendelési adatok

Változat	Tartozékok, Keresztösszekötő csúszka
Rendelési szám	1936190000
Típus	WKB 2/2
GTIN (EAN)	4032248605927
Qty.	50 Darab

Technical data

Tanúsítványok

ROHS	Megfelel
------	----------

Méretek és tömegek

Mélység	16.1 mm	Mélység (coll)	0.6339 inch
Magasság	9.41 mm	Magasság (coll)	0.3705 inch
Szélesség	14.1 mm	Szélesség (coll)	0.5551 inch
Nettó tömeg	1.67 g		

Hőmérsékletek

Ambient temperature	-5 °C...40 °C	Folyamatos üzemi hőmérséklet., min.	-50 °C
Folyamatos üzemi hőmérséklet., max.	100 °C		

Termékek környezetvédelmi megfelelése

RoHS megfelelési állapot	Megfelel, kivétel nélkül
REACH SVHC	Nincs 0,1 tömeg% feletti SVHC

Anyag adatok

Alapanyag	Poliamid 66	Szín	narancssárga
UL 94 éghetőségi osztály	V-2		

Rendszer specifikációk

Változat	Keresztösszekötő
----------	------------------

Kiegészítő műszaki adatok

Rögzítés típusa	becsavart állapotban	Telepítési útmutató	Közvetlen rögzítés
Robbanásbiztonság szempontjából bevizsgált változat	Nem	Felszerelés típusa	becsavart állapotban

Méretek

Raszter mm-ben (P)	7.90 mm
--------------------	---------

Névleges adatok

Névleges feszültség	400 V	Névleges áram	41 A
---------------------	-------	---------------	------

Általános

Pólusszám	2	Telepítési útmutató	Közvetlen rögzítés
Üzemi hőmérsékleti tartomány, max.	100 °C		

Besorolások

ETIM 8.0	EC000489	ETIM 9.0	EC000489
ETIM 10.0	EC000489	ECLASS 14.0	27-25-03-03
ECLASS 15.0	27-25-03-03		