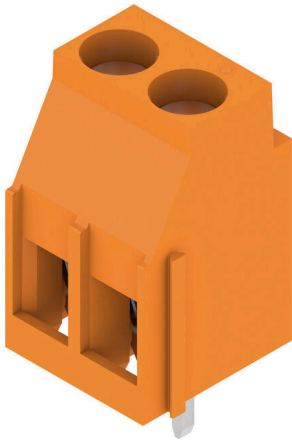


LL 5.08/02/90 3.2SN OR BX

Weidmüller Interface GmbH & Co. KG
Klingenbergstraße 26
D-32758 Detmold
Germany

www.weidmuller.com

Product image



Ez a NYÁK-sorkapocs 32 A és 6 mm² vezeték-keresztmetszet csatlakoztatására alkalmas a bevált húzórugós csatlakozással, 5,00 és 5,08 mm osztásközzel. 90° vezetékmeneti irány.

Általános rendelési adatok

| | |
|----------------|--|
| Változat | Nyomatott áramköri panel csatlakozók, 5.08 mm, Pólusszám: 2, 90°, Forrasztótűske hossza (l): 3.2 mm, ónozott, narancssárga, Csavaros csatlakozás, Rögzítési tartomány, névleges csatlakozás, max.: 6 mm ² , Doboz |
| Rendelési szám | 1934250000 |
| Típus | LL 5.08/02/90 3.2SN OR BX |
| GTIN (EAN) | 4032248590827 |
| Qty. | 100 Darab |
| Termékadatok | IEC: 500 V / 32.5 A / 0.5 - 6 mm ² UL: 300 V / 20 A / AWG 26 - AWG 12 |
| Csomagolás | Doboz |

A létrehozás dátuma 11.03.2026 12:14:54 MEZ

A katalógus állapota / Rajzok

Műszaki adatok

Tanúsítványok

Jóváhagyások



| | |
|------------------------|-----------------------------|
| ROHS | Megfelel |
| UL File Number Search | UL weboldal |
| Tanúsítvány száma (UR) | E60693 |

Méreték és tömegek

| | | | |
|-----------------------------------|-------------|-----------------|-------------|
| Mélység | 11 mm | Mélység (coll) | 0.4331 inch |
| Magasság | 20.3 mm | Magasság (coll) | 0.7992 inch |
| Legalacsonyabb változat magassága | 17.1 mm | Szélesség | 10.81 mm |
| Szélesség (coll) | 0.4256 inch | Nettó tömeg | 3.16 g |

Termékek környezetvédelmi megfelelése

| | |
|--------------------------|-------------------------------|
| RoHS megfelelési állapot | Megfelel, kivétel nélkül |
| REACH SVHC | Nincs 0,1 tömeg% feletti SVHC |

Anyagjellemzők

| | | | |
|--|------------|---|------------------|
| Szigetelőanyag | Wemid (PA) | Szín | narancssárga |
| Színkóda (hasonló) | RAL 2000 | Szigetelőanyag csoport | I |
| Készítőképzési összehasonlítási szám (CTI) | ≥ 600 | Moisture Level (MSL) | |
| UL 94 éghetőségi osztály | V-0 | Érintkező anyaga | Cu-ötvény |
| Érintkező felület | ónozott | Bevonat | 4-6 µm SN |
| Ónozás típusa | matt | Forrasztott csatlakozás rétegszerkezete | 4...6 µm Sn matt |
| Tárolási hőmérséklet, min. | -40 °C | Tárolási hőmérséklet, max. | 70 °C |
| Üzemi hőmérséklet, min. | -50 °C | Üzemi hőmérséklet, max. | 120 °C |
| Hőmérsékleti tartomány, telepítés, min. | -25 °C | Hőmérsékleti tartomány, telepítés, max. | 120 °C |

Névleges adatok IEC szerint

| | | | |
|---|------------------------|---|------------------|
| szabvány szerint tesztelve | IEC 60664-1, IEC 61984 | Névleges áram, min. pólusszám (Tu=20 °C) | 32.5 A |
| Névleges áram, maximális pólusszám (Tu=20 °C) | 26 A | Névleges áram, min. pólusszám (Tu=40°C) | 27.5 A |
| Névleges áram, maximális pólusszám (Tu=40°C) | 22 A | Névleges feszültség a II/2 túlfeszültség osztályhoz / szennyezés mértékéhez | 500 V |
| Névleges feszültség a III/2 túlfeszültség osztályhoz / szennyezés mértékéhez | 320 V | Névleges feszültség a III/3 túlfeszültség osztályhoz / szennyezés mértékéhez | 250 V |
| Névleges lökfeszültség a II/2 túlfeszültség osztályhoz / szennyezés mértékéhez | 4 kV | Névleges lökfeszültség a III/2 túlfeszültség osztályhoz / szennyezés mértékéhez | 4 kV |
| Névleges lökfeszültség a III/3 túlfeszültség osztályhoz / szennyezés mértékéhez | 4 kV | Rövid idejű határáram ellenállás | 3 x 1s mit 120 A |

Csomagolás

| | | | |
|---------------|-----------|---------------|-----------|
| Csomagolás | Doboz | VPE hosszúság | 117.00 mm |
| VPE szélesség | 117.00 mm | VPE magasság | 47.00 mm |

LL 5.08/02/90 3.2SN OR BX

Weidmüller Interface GmbH & Co. KG
Klingenbergstraße 26
D-32758 Detmold
Germany

www.weidmueller.com

Műszaki adatok

Rendszerparaméterek

| Termékcsalád | OMNIMATE Signal - sorozat LL | Vezetékcsatlakozás-technika | Csavaros csatlakozás |
|---|-----------------------------------|--|-----------------------------|
| Tulajdonságok, rögzítési pozíció | WireReady | Felszerelés NYÁK-ra | THT-forrasztott csatlakozás |
| Vezeték kimeneti irány | 90° | Raszter mm-ben (P) | 5.08 mm |
| Raszter inch-ben (P) | 0.200 " | Pólusszám | 2 |
| Érintkezősorok száma | 1 | Az ügyfél szereli fel | Igen |
| Sorok száma | 1 | Egy sorban található szomszédos pólusok max. száma | 24 |
| Forrasztótüske hossza (l) | 3.2 mm | Forrasztótüske méretei | 0,75 x 0,9 mm |
| Forrasztószem lyukátmérő (D) | 1.3 mm | Forrasztószem lyukátmérő túrés (D) | + 0,1 mm |
| Forrasztótüskék száma pólusonként | 1 | Csavarhúzó éle | 0,6 x 3,5 |
| Csavarhúzó éle, standard | DIN 5264 | Meghúzási nyomaték, min. | 0.5 Nm |
| Meghúzási nyomaték, max. | 0.6 Nm | Biztosítócsavar | M 3 |
| Csupaszolási hossz | 6 mm | L1, mm | 5.08 mm |
| L1, inch | 0.200 " | Érintésvédelem a DIN VDE 0470 szerint | IP 20 |
| Érintésvédelem a DIN VDE 57 106 szerint | Ujjak számára biztonságos szerint | Védelmi osztály | IP20 |
| Térfogati ellenállás | 1,20 mΩ | | |

Csatlakoztatható vezetékek

| | | | |
|---|------------------------------------|----------------------|----------------------------|
| Rögzítési tartomány, névleges csatlakozás, min. | 0.13 mm ² | | |
| Rögzítési tartomány, névleges csatlakozás, max. | 6 mm ² | | |
| Vezeték csatlakozási keresztmetszet AWG, min. | AWG 26 | | |
| Vezeték csatlakozási keresztmetszet AWG, max. | AWG 12 | | |
| Tömör, min. H05(07) V-U | 0.5 mm ² | | |
| Tömör, max. H05(07) V-U | 6 mm ² | | |
| Flexibilis, min. H05(07) V-K | 0.5 mm ² | | |
| Flexibilis, max. H05(07) V-K | 4 mm ² | | |
| műanyag galléros érvéghüvellyel, DIN 46228 pt 4, min. | 0.5 mm ² | | |
| műanyag galléros érvéghüvellyel, DIN 46228 pt 4, max. | 2.5 mm ² | | |
| érvéghüvellyel, DIN 46228 1. pont, min. | 0.5 mm ² | | |
| érvéghüvellyel, DIN 46228 pt 1, max. | 2.5 mm ² | | |
| Illesztőcsap az EN 60999 szerint a x b; ø 2,8 mm x 2,4 mm; 3,0 mm | | | |
| Rögzíthető vezeték | Vezetékcsatlakozás keresztmetszete | Típus | finom huzalozás |
| | érvéghüvely | névleges | 0.5 mm ² |
| érvéghüvely | Vezetékcsatlakozás keresztmetszete | Csupaszolási hossz | névleges 8 mm |
| | | Ajánlott érvéghüvely | H0.5/12 OR |
| | | Csupaszolási hossz | névleges 6 mm |
| | | Ajánlott érvéghüvely | H0.5/6 |
| érvéghüvely | Vezetékcsatlakozás keresztmetszete | Típus | finom huzalozás |
| | | névleges | 0.75 mm ² |
| | | Csupaszolási hossz | névleges 8 mm |
| | | Ajánlott érvéghüvely | H0.75/12 W |
| érvéghüvely | Vezetékcsatlakozás keresztmetszete | Csupaszolási hossz | névleges 6 mm |
| | | Ajánlott érvéghüvely | H0.75/6 |
| | | Típus | finom huzalozás |
| | | névleges | 1 mm ² |
| érvéghüvely | Vezetékcsatlakozás keresztmetszete | Csupaszolási hossz | névleges 8 mm |
| | | Ajánlott érvéghüvely | H1.0/12 GE |
| | | Csupaszolási hossz | névleges 6 mm |
| | | Csupaszolási hossz | névleges 6 mm |

Műszaki adatok

| | |
|--------------------|---|
| Hivatkozási szöveg | Ajánlott érvéghüvely H1.0/6 Az érvéghüvelyek hosszát a terméknek és a névleges feszültségnek megfelelően kell megválasztani., A műanyag gallér külső átmérője nem lehet nagyobb az osztásnál (P) |
|--------------------|---|

CSA névleges adatok

| | | | |
|---|--|---|----------------|
| Intézet (CSA) | CSA | Tanúsítvány száma (CSA) | 200039-1202191 |
| Névleges feszültség (B felhasználási csoport / CSA) | 300 V | Névleges feszültség (D felhasználási csoport / CSA) | 300 V |
| Névleges áram (B felhasználási csoport / 20 A CSA) | | Névleges áram (D felhasználási csoport / 10 A CSA) | |
| Vezeték keresztmetszet, AWG, min. | AWG 26 | Vezeték keresztmetszet, AWG, max. | AWG 12 |
| Hivatkozás a tanúsítási értékekre | A megadott adatok maximális értékek - lásd a tanúsítványt. | | |

UL 1059 névleges adatok

| | | | |
|---|--|---|--------|
| Intézet (UR) | UR | Tanúsítvány száma (UR) | E60693 |
| Névleges feszültség (B felhasználási csoport / UL 1059) | 300 V | Névleges feszültség (D felhasználási csoport / UL 1059) | 300 V |
| Névleges áram (B felhasználási csoport / 20 A UL 1059) | | Névleges áram (D felhasználási csoport / 10 A UL 1059) | |
| Vezeték keresztmetszet, AWG, min. | AWG 26 | Vezeték keresztmetszet, AWG, max. | AWG 12 |
| Hivatkozás a tanúsítási értékekre | A megadott adatok maximális értékek - lásd a tanúsítványt. | | |

Típusvizsgálatok

| | | | |
|---|----------------|---|------------------------------|
| Teszt: Jelölések tartóssága | Teszt | eredetjelölés, típusazonosítás, anyagtípus, UL tanúsítvány, CSA tanúsítvány, tartósság | |
| | Kiértékelés | elérhető | |
| Teszt: Rögzíthető keresztmetszet | Standard | IEC 60999-1 szabvány, 7 és 9.1 / 11.99 szakasz, IEC 60947-1 szabvány, 8.2.4.5.1 / 03.11 szakasz | |
| | Vezeték típusa | Vezető típusa és keresztmetszete | tömör, 0,14 mm ² |
| | | Vezető típusa és keresztmetszete | sodrott 0,14 mm ² |
| | | Vezető típusa és keresztmetszete | H07V-U4.0 |
| | | Vezető típusa és keresztmetszete | H07V-K4 |
| | | Vezető típusa és keresztmetszete | AWG 26/1 |
| | | Vezető típusa és keresztmetszete | AWG 26/19 |
| | | Vezető típusa és keresztmetszete | AWG 12/1 |
| | | Vezető típusa és keresztmetszete | AWG 12/19 |
| | Kiértékelés | átadva | |
| Vezetékek sérülésének és véletlen meglazulásának vizsgálata | Standard | IEC 60999-1 szabvány, 9.4 / 11.99 szakasz | |
| | Követelmény | 0,2 kg | |
| | Vezeték típusa | Vezető típusa és keresztmetszete | AWG 26/1 |
| | | Vezető típusa és keresztmetszete | AWG 26/19 |
| | Kiértékelés | átadva | |
| Követelmény | 0,3 kg | | |

Műszaki adatok

| | | | |
|----------------|--------------------|---|----------------------------------|
| | Vezeték típusa | Vezető típusa és keresztmetszete | H05V-U0.5 |
| | | Vezető típusa és keresztmetszete | H05V-K0.5 |
| | Kiértékelés | átadva | |
| | Követelmény | 0,9 kg | |
| | Vezeték típusa | Vezető típusa és keresztmetszete | H07V-U4.0 |
| | | Vezető típusa és keresztmetszete | H07V-K4.0 |
| | | Vezető típusa és keresztmetszete | AWG 12/1 |
| | | Vezető típusa és keresztmetszete | AWG 12/19 |
| | Kiértékelés | átadva | |
| | Standard | IEC 60999-1 szabvány, 9.5 / 11.99 szakasz | |
| | Követelmény | ≥10 N | |
| | Kihúzási vizsgálat | Vezeték típusa | Vezető típusa és keresztmetszete |
| | | Vezető típusa és keresztmetszete | AWG 26/19 |
| Kiértékelés | | átadva | |
| Követelmény | | ≥20 N | |
| Vezeték típusa | | Vezető típusa és keresztmetszete | H05V-U0.5 |
| | | Vezető típusa és keresztmetszete | H05V-K0.5 |
| Kiértékelés | | átadva | |
| Követelmény | | ≥60 N | |
| Vezeték típusa | | Vezető típusa és keresztmetszete | H07V-U4.0 |
| | | Vezető típusa és keresztmetszete | H07V-K4.0 |
| | | Vezető típusa és keresztmetszete | AWG 12/1 |
| | | Vezető típusa és keresztmetszete | AWG 12/19 |
| Kiértékelés | átadva | | |

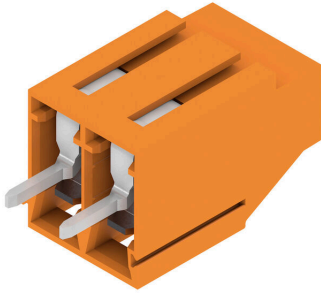
Fontos megjegyzés

| | |
|----------------|--|
| IPC megfelelés | A termékek fejlesztése, gyártása és szállítása a nemzetközileg elismert IPC-A-610 szabvány „megengedhető” kategóriája szerint történt. A termékekkel kapcsolatos további követelményeket kérésre kiértékeljük. |
| Megjegyzések | <ul style="list-style-type: none"> Rated current related to rated cross-section & min. No. of poles. Wire end ferrule without plastic collar to DIN 46228/1 Wire end ferrule with plastic collar to DIN 46228/4 P on drawing = pitch Rated data refer only to the component itself. Clearance and creepage distances to other components are to be designed in accordance with the relevant application standards. It is necessary to hold the insulating body of the one or two pole terminal when tightening the screw Long term storage of the product with average temperature of 50 °C and maximum humidity 70%, 36 months |

Besorolások

| | | | |
|-------------|-------------|-------------|-------------|
| ETIM 8.0 | EC002643 | ETIM 9.0 | EC002643 |
| ETIM 10.0 | EC002643 | ECLASS 14.0 | 27-46-01-01 |
| ECLASS 15.0 | 27-46-01-01 | | |

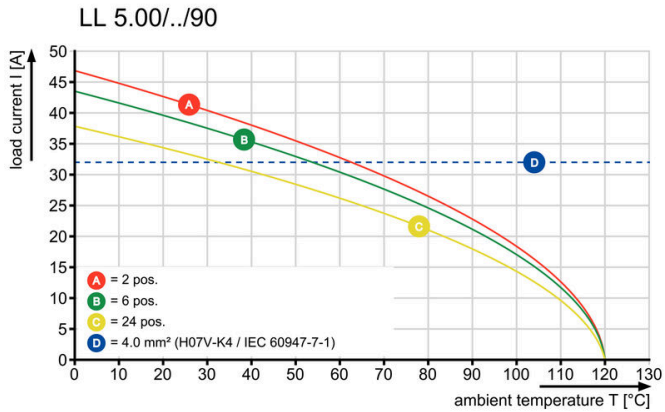
Product image



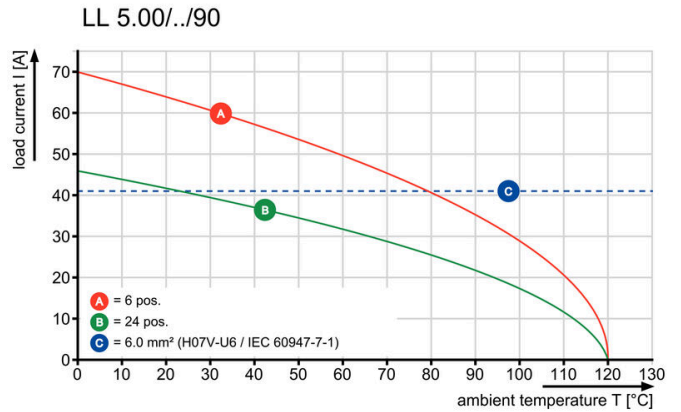
Dimensional drawing



Graph



Graph



Graph



Tartozékok

Lapos csavarhúzó



Szigetelt hornyos csavarhúzó, SDI DIN 7437, ISO 2380/2, Hegy: DIN 5264, ISO 2380/1 szerint, SoftFinish-markolat

Általános rendelési adatok

| | | |
|----------------|----------------------------|------------------------|
| Típus | SDIS 0.6X3.5X100 | Változat |
| Rendelési szám | 9008390000 | Csavarhúzó, Csavarhúzó |
| GTIN (EAN) | 4032248056354 | |
| Qty. | 1 ST | |
| Típus | SDS 0.6X3.5X100 | Változat |
| Rendelési szám | 9008330000 | Csavarhúzó, Csavarhúzó |
| GTIN (EAN) | 4032248056286 | |
| Qty. | 1 ST | |
| Típus | SDS 0.6X3.5X200 | Változat |
| Rendelési szám | 9010110000 | Csavarhúzó, Csavarhúzó |
| GTIN (EAN) | 4032248300754 | |
| Qty. | 1 ST | |