

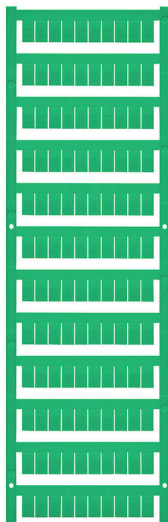
WS 10/6 MC M NE GN**Weidmüller Interface GmbH & Co. KG**

Klingenbergstraße 26

D-32758 Detmold

Germany

www.weidmueller.com



A WS jelölők tökéletesen illeszkednek a W sorozatú csatlakozókhoz. Rendszerkompatibilitásuknak köszönhetően a WS címkék az I-sorozattal és a Z-sorozattal is használhatók. A nagy jelölőfelületek nem csak hosszú karakterláncokat engednek meg, hanem többsoros szöveget is.

A WS jelölők ideálisan használhatók hosszú, egyedi karakterláncokhoz. A már bevált MultiCard formátumnak köszönhetően lehetséges a nyomtatás a PrintJet CONNECT nyomtatóval vagy Plotterrel.

- Sávokba, vagy egyedileg rögzíthető
- A gyakorlatban már bizonyított MultiCard formátumú jelölők

Egyedi nyomtatáshoz: Kérjük, küldje el az M-Print PRO vagy M-Print PRO Online (telepítés nélkül) jelölőszoftverünk fájlját a címkézési előírásokkal.

Általános rendelési adatok

Változat	WS, Sorkapocs jelölő, 10 x 6 mm, Raszter mm-ben (P): 6.00 Weidmueller, Allen-Bradley, zöld
Rendelési szám	1917420000
Típus	WS 10/6 MC M NE GN
GTIN (EAN)	4032248551620
Qty.	600 Darab

WS 10/6 MC M NE GN

Weidmüller Interface GmbH & Co. KG
Klingenbergstraße 26
D-32758 Detmold
Germany

www.weidmueller.com

Technical data

Tanúsítványok

ROHS	Megfelel
------	----------

Méretek és tömegek

Magasság	10 mm	Magasság (coll)	0.3937 inch
Szélesség	6 mm	Szélesség (coll)	0.2362 inch
Nettó tömeg	0.2 g		

Hőmérsékletek

Üzemi hőmérsékleti tartomány	-40...100 °C
------------------------------	--------------

Termékek környezetvédelmi megfelelése

RoHS megfelelési állapot	Megfelel, kivétel nélkül
REACH SVHC	Nincs 0,1 tömeg% feletti SVHC
Termék karbonlábnyoma	Bölcsőtől a kapuig 0.001 kg CO2eq.

Általános adatok

Anyag színe az ellenállás kódja szerint	5
Szélesség	6 mm
UL 94 éghetőségi osztály	V-2
Üzemi hőmérsékleti tartomány, max.	100 °C
Üzemi hőmérsékleti tartomány, min.	-40 °C
Szín	zöld
Halogén	Nem
Alapanyag	Poliamid 66
Nyomatott karakterek	üres
Jelölők száma kombinációként	Tápellátás formája MultiCard
kompatibilis nyomtató	PRINTJET CONNECT , MCP BASIC 2 , MCP PLUS 2
Jelölők száma kombinációként	1 MultiCard = Terminal marker
Üzemi hőmérsékleti tartomány	-40...100 °C
Alkalmazás/gyártó	Weidmueller, Allen-Bradley

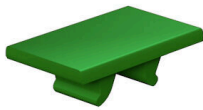
Csatlakozójelölők

Raszter mm-ben (P)	6.00 mm
--------------------	---------

Besorolások

ETIM 8.0	EC000761	ETIM 9.0	EC000761
ETIM 10.0	EC000761	ECLASS 14.0	27-28-11-01
ECLASS 15.0	27-28-11-01		

Drawings



Rajz

