

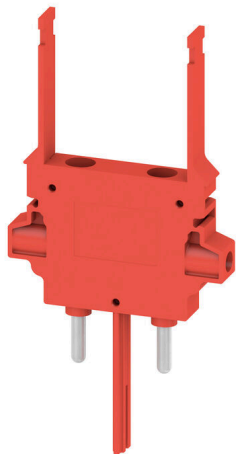
**WTA 8 TN-KO/ZA****Weidmüller Interface GmbH & Co. KG**

Klingenbergstraße 26

D-32758 Detmold

Germany

www.weidmueller.com



Az adapterek és teszt dugók a sorkapcsok és a vizsgálóberendezések közötti elektromos csatlakozáshoz használatosak. Így elektromos érintkezés hozható létre vezetékhez állapottban, és a mérések könnyen elvégezhetők.

**Általános rendelési adatok**

Változat	Tesztadapter (kapocs), 1.5 mm <sup>2</sup> , 205 V, 6 A
Rendelési szám	<a href="#">1915520000</a>
Típus	WTA 8 TN-KO/ZA
GTIN (EAN)	4032248548095
Qty.	25 Darab
Utolsó rendelési dátum	2026-06-30T00:00:00+02:00

## Műszaki adatok

## Tanúsítványok

ROHS	Megfelel
------	----------

## Méreték és tömegek

Mélység	71 mm	Mélység (coll)	2.7953 inch
Magasság	39 mm	Magasság (coll)	1.5354 inch
Szélesség	6 mm	Szélesség (coll)	0.2362 inch
Nettó tömeg	8.34 g		

## Hőmérséklet

Tárolási hőmérséklet	-25 °C...55 °C	Ambient temperature	-50 °C...55 °C
Folyamatos üzemi hőmérséklet., min.	-50 °C	Folyamatos üzemi hőmérséklet., max.	100 °C

## Termékek környezetvédelmi megfelelése

RoHS megfelelési állapot	Megfelel, kivétellel
RoHS alóli kivétel (ha van/ismert ilyen)	6c
REACH SVHC	Lead 7439-92-1
SCIP	e1c310ef-6b67-4efa-80a6-d307472f4de9

## Anyag adatok

Alapanyag	Wemid	Szín	piros
UL 94 éghetőségi osztály	V-2		

## Kiegészítő műszaki adatok

Bepattintható csapokkal	Igen	Telepítési útmutató	Közvetlen rögzítés
-------------------------	------	---------------------	--------------------

## Méret

Raszter mm-ben (P)	6.00 mm	Magasság TS 35-tel	78 mm
--------------------	---------	--------------------	-------

## Névleges adatok

Névleges keresztmetszet	1.5 mm <sup>2</sup>	Névleges feszültség	205 V
Névleges áram	6 A	Fajlagos ellenállás az IEC 60947-7-x szerint	1.83 mΩ
Teljesítményvesztés az IEC 60947-7-x szerint	0.56 W		

## Rögzíthető vezeték (névleges csatlakozás)

Csupaszolási hossz	7 mm	Csatlakozás típusa	Csavaros csatlakozás
Vezeték csatlakozási keresztmetszet, finomsodratú, max.	2.5 mm <sup>2</sup>	Vezeték csatlakozási keresztmetszet, finomsodratú, min.	0.5 mm <sup>2</sup>
Vezeték csatlakozási keresztmetszet, többeres, névleges csatlakozás, max.	2.5 mm <sup>2</sup>	Vezetékcsatlakozás keresztmetszete, tömör ér, max. névleges csatlakozás	2.5 mm <sup>2</sup>
Vezetékcsatlakozás keresztmetszete, tömör ér, min. névleges csatlakozás	0.5 mm <sup>2</sup>		

## Általános

Pólusszám	1	Telepítési útmutató	Közvetlen rögzítés
-----------	---	---------------------	--------------------

**Műszaki adatok****Besorolások**

ETIM 8.0	EC002555	ETIM 9.0	EC002555
ETIM 10.0	EC002555	ECLASS 14.0	27-25-03-04
ECLASS 15.0	27-25-03-04		