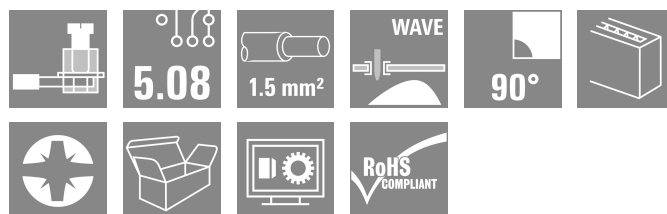
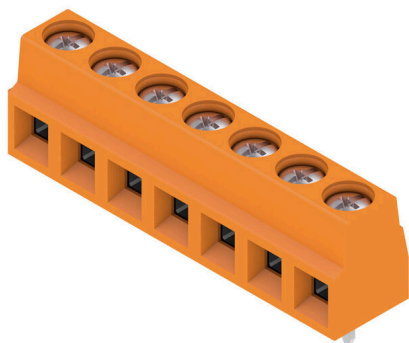


LS 5.08/07/90 3.5SN OR BX

Weidmüller Interface GmbH & Co. KG
Klingenbergstraße 26
D-32758 Detmold
Germany

www.weidmueller.com

Product image



Kicsi, kompakt és nagy teljesítményű – a bevált húzórugós csatlakozású és 5,08 mm távolságú NYÁK-sorkapocs kapacitása 17,5 A. A vezetőkimenet iránya 90°. Max. 1,5 mm² vezeték-keresztmetszetig.

Általános rendelési adatok

| | |
|-------------------------------|--------------------------------------------------------------------------------------------------------------------------------------------------------------------------------------------------------------------------------|
| Változat | Nyomatott áramköri panel csatlakozók, 5.08 mm, Pólusszám: 7, 90°, Forrasztótüske hossza (l): 3.5 mm, ónozott, narancssárga, Csavaros csatlakozás, Rögzítési tartomány, névleges csatlakozás, max.: 1.5 mm ² , Doboz |
| Rendelési szám | 1912850000 |
| Típus | LS 5.08/07/90 3.5SN OR BX |
| GTIN (EAN) | 4032248542376 |
| Qty. | 100 Darab |
| Termékadatok | IEC: 630 V / 17.5 A / 0.08 - 1.5 mm ² UL: 300 V / 15 A / AWG 28 - AWG 14 |
| Csomagolás | Doboz |
| Szállítás állapota | Ez a termék már nem kapható. |
| Utolsó rendelési dátum | 2020-03-20 09:00+02:00 |
| Alternatív termék | PM 5.08/07/90 3.5SN OR BX |
| A katalógus állapota / Rajzok | |

Műszaki adatok

Tanúsítványok

Jóváhagyások



| | |
|---------------------------|-----------------------------|
| ROHS | Megfelel |
| UL File Number Search | UL weboldal |
| Tanúsítvány száma (cURus) | E60693 |

Méreték és tömegek

| | | | |
|-----------------------------------|-------------|-----------------|-------------|
| Mélység | 8.1 mm | Mélység (coll) | 0.3189 inch |
| Magasság | 13.8 mm | Magasság (coll) | 0.5433 inch |
| Legalacsonyabb változat magassága | 10.3 mm | Szélesség | 36.06 mm |
| Szélesség (coll) | 1.4197 inch | Nettó tömeg | 4.5 g |

Termékek környezetvédelmi megfelelése

| | |
|------------------------------------------|--------------------------------------|
| RoHS megfelelési állapot | Megfelel, kivétellel |
| RoHS alóli kivétel (ha van/ismert ilyen) | 6c |
| REACH SVHC | Lead 7439-92-1 |
| SCIP | bf16c6c7-a337-4c4d-8703-f321e4125514 |

Anyagjellemzők

| | | | |
|--------------------------------------------|------------|-----------------------------------------|--------------|
| Szigetelőanyag | Wemid (PA) | Szín | narancssárga |
| Színskála (hasonló) | RAL 2000 | Szigetelőanyag csoport | I |
| Küszóútképzési összehasonlítási szám (CTI) | ≥ 600 | Moisture Level (MSL) | |
| UL 94 éghetőségi osztály | V-0 | Érintkező anyaga | Cu-ötvény |
| Érintkező felület | ónozott | Forrasztott csatlakozás rétegszerkezete | 5...8 µm Sn |
| Tárolási hőmérséklet, min. | -40 °C | Tárolási hőmérséklet, max. | 70 °C |
| Üzemi hőmérséklet, min. | -50 °C | Üzemi hőmérséklet, max. | 120 °C |
| Hőmérsékleti tartomány, telepítés, min. | -25 °C | Hőmérsékleti tartomány, telepítés, max. | 120 °C |

Névleges adatok IEC szerint

| | | | |
|----------------------------------------------------------------------------------|------------------------|----------------------------------------------------------------------------------|--------|
| szabvány szerint tesztelve | IEC 60664-1, IEC 61984 | Névleges áram, min. pólusszám (Tu=20 °C) | 17.5 A |
| Névleges áram, maximális pólusszám (Tu=20 °C) | 17.5 A | Névleges áram, min. pólusszám (Tu=40°C) | 17.5 A |
| Névleges áram, maximális pólusszám (Tu=40°C) | 17.5 A | Névleges feszültség a II/2 túlfeszültség osztályhoz / szennyezés mértékéhez | 630 V |
| Névleges feszültség a III/2 túlfeszültség osztályhoz / szennyezés mértékéhez | 320 V | Névleges feszültség a III/3 túlfeszültség osztályhoz / szennyezés mértékéhez | 250 V |
| Névleges lökőfeszültség a II/2 túlfeszültség osztályhoz / szennyezés mértékéhez | 4 kV | Névleges lökőfeszültség a III/2 túlfeszültség osztályhoz / szennyezés mértékéhez | 4 kV |
| Névleges lökőfeszültség a III/3 túlfeszültség osztályhoz / szennyezés mértékéhez | 4 kV | | |

Csomagolás

| | | | |
|---------------|-----------|---------------|-----------|
| Csomagolás | Doboz | VPE hosszúság | 495.00 mm |
| VPE szélesség | 355.00 mm | VPE magasság | 182.00 mm |

Műszaki adatok

Rendszerparaméterek

| Termékcsalád | OMNIMATE Signal - sorozat LS | Vezetékcsatlakozás-technika | Csavaros csatlakozás |
|----------------------------------------------------|------------------------------|-----------------------------------------|---------------------------|
| Felszerelés NYÁK-ra | THT-forrasztott csatlakozás | Vezeték kimeneti irány | 90° |
| Raszter mm-ben (P) | 5.08 mm | Raszter inch-ben (P) | 0.200 " |
| Pólusszám | 7 | Érintkezősorok száma | 1 |
| Az ügyfél szereli fel | Igen | Sorok száma | 1 |
| Egy sorban található szomszédos pólusok max. száma | 24 | Forrasztótüske hossza (l) | 3.5 mm |
| Forrasztótüske méretei | 0,5 x 1,0 mm | Forrasztószem lyukátmérő (D) | 1.3 mm |
| Forrasztószem lyukátmérő túrés (D) | + 0,1 mm | Forrasztótüskék száma pólusonként | 1 |
| Csavarhúzó éle | 0,6 x 3,5 | Csavarhúzó éle, standard | DIN 5264 |
| Meghúzási nyomaték, min. | 0.4 Nm | Meghúzási nyomaték, max. | 0.5 Nm |
| Biztosítócsavar | M 2.5 | Csupaszolási hossz | 6 mm |
| L1, mm | 30.48 mm | L1, inch | 1.200 " |
| Érintésvédelem a DIN VDE 0470 szerint | IP 20 | Érintésvédelem a DIN VDE 57 106 szerint | Ujjak számára biztonságos |
| Védelmi osztály | IP20 | | |

Csatlakoztatható vezetékek

| | | | |
|-------------------------------------------------------|------------------------------------|----------------------|----------------------------|
| Rögzítési tartomány, névleges csatlakozás, min. | 0.08 mm ² | | |
| Rögzítési tartomány, névleges csatlakozás, max. | 1.5 mm ² | | |
| Vezeték csatlakozási keresztmetszet AWG, min. | AWG 28 | | |
| Vezeték csatlakozási keresztmetszet AWG, max. | AWG 14 | | |
| Tömör, min. H05(07) V-U | 0.08 mm ² | | |
| Tömör, max. H05(07) V-U | 1.5 mm ² | | |
| Flexibilis, min. H05(07) V-K | 0.08 mm ² | | |
| Flexibilis, max. H05(07) V-K | 1.5 mm ² | | |
| műanyag galléros érvéghüvellyel, DIN 46228 pt 4, min. | 0.25 mm ² | | |
| műanyag galléros érvéghüvellyel, DIN 46228 pt 4, max. | 1.5 mm ² | | |
| érvéghüvellyel, DIN 46228 1. pont, min. | 0.25 mm ² | | |
| érvéghüvellyel, DIN 46228 pt 1, max. | 1.5 mm ² | | |
| Rögzíthető vezeték | Vezetékcsatlakozás keresztmetszete | Típus | finom huzalozás |
| | | névleges | 0.5 mm ² |
| | érvéghüvely | Csupaszolási hossz | névleges 8 mm |
| | | Ajánlott érvéghüvely | H0.5/12 OR |
| | | Csupaszolási hossz | névleges 6 mm |
| | | Ajánlott érvéghüvely | H0.5/6 |
| | Vezetékcsatlakozás keresztmetszete | Típus | finom huzalozás |
| | | névleges | 0.75 mm ² |
| | érvéghüvely | Csupaszolási hossz | névleges 8 mm |
| | | Ajánlott érvéghüvely | H0.75/12 W |
| | | Csupaszolási hossz | névleges 6 mm |
| | | Ajánlott érvéghüvely | H0.75/6 |
| | Vezetékcsatlakozás keresztmetszete | Típus | finom huzalozás |
| | | névleges | 1 mm ² |
| | érvéghüvely | Csupaszolási hossz | névleges 8 mm |
| | | Ajánlott érvéghüvely | H1.0/12 GE |
| | | Csupaszolási hossz | névleges 6 mm |
| | | Ajánlott érvéghüvely | H1.0/6 |
| | Vezetékcsatlakozás keresztmetszete | Típus | finom huzalozás |

Műszaki adatok

| | | |
|------------------------------------|---------------------------------------------------------------------------------------------------------------------------------------------------------------------|------------------------------|
| érvéghüvely | névleges | 0.25 mm ² |
| | Csupaszolási hossz | névleges 8 mm |
| | Ajánlott érvéghüvely | HO.25/10 HBL |
| | Csupaszolási hossz | névleges 5 mm |
| Vezetékcsatlakozás keresztmetszete | Típus | finom huzalozás |
| | névleges | 0.34 mm ² |
| érvéghüvely | Csupaszolási hossz | névleges 8 mm |
| | Ajánlott érvéghüvely | HO.34/10 TK |
| Hivatkozási szöveg | Az érvéghüvelyek hosszát a terméknek és a névleges feszültségnek megfelelően kell megválasztani. A műanyag gallér külső átmérője nem lehet nagyobb az osztásnál (P) | |

CSA névleges adatok

| | | | |
|-----------------------------------------------------|------------------------------------------------------------|-----------------------------------------------------|----------------|
| Intézet (CSA) | CSA | Tanúsítvány száma (CSA) | 200039-1815154 |
| Névleges feszültség (B felhasználási csoport / CSA) | 300 V | Névleges feszültség (D felhasználási csoport / CSA) | 300 V |
| Névleges áram (B felhasználási csoport / 20 A CSA) | | Névleges áram (D felhasználási csoport / 10 A CSA) | |
| Vezeték keresztmetszet, AWG, min. | AWG 28 | Vezeték keresztmetszet, AWG, max. | AWG 14 |
| Hivatkozás a tanúsítási értékekre | A megadott adatok maximális értékek - lásd a tanúsítványt. | | |

UL 1059 névleges adatok

| | | | |
|---------------------------------------------------------|------------------------------------------------------------|---------------------------------------------------------|--------|
| Intézet (cURus) | CURUS | Tanúsítvány száma (cURus) | E60693 |
| Névleges feszültség (B felhasználási csoport / UL 1059) | 300 V | Névleges feszültség (D felhasználási csoport / UL 1059) | 300 V |
| Névleges áram (B felhasználási csoport / UL 1059) | 15 A | Névleges áram (D felhasználási csoport / UL 1059) | 10 A |
| Vezeték keresztmetszet, AWG, min. | AWG 28 | Vezeték keresztmetszet, AWG, max. | AWG 14 |
| Hivatkozás a tanúsítási értékekre | A megadott adatok maximális értékek - lásd a tanúsítványt. | | |

Típusvizsgálatok

| | | | |
|----------------------------------|----------------|-------------------------------------------------------------------------------------------------------|------------------------------|
| Teszt: Jelölések tartóssága | Standard | DIN IEC 60512-2 1 / 05.94 bekezdés | |
| | Teszt | eredetjelölés, típusazonosítás, raszter, UL tanúsítvány, tartósság | |
| Teszt: Rögzíthető keresztmetszet | Kiértékelés | elérhető | |
| | Standard | DIN EN 60999-1 szabvány, 7 és 9.1 / 12.00 szakasz, DIN EN 60947-1 szabvány, 8.2.4.5.1 / 12.99 szakasz | |
| | Vezeték típusa | Vezető típusa és keresztmetszete | tömör, 0,08 mm ² |
| | | Vezető típusa és keresztmetszete | sodrott 0,08 mm ² |
| | | Vezető típusa és keresztmetszete | tömör, 1,5 mm ² |
| | | Vezető típusa és keresztmetszete | sodrott 1,5 mm ² |
| | | Vezető típusa és keresztmetszete | AWG 28/1 |
| | | Vezető típusa és keresztmetszete | AWG 28/19 |
| | | Vezető típusa és keresztmetszete | AWG 14/1 |
| Vezető típusa és keresztmetszete | | AWG 14/19 | |

Műszaki adatok

www.weidmueller.com

| | | | | |
|-------------------------------------------------------------|----------------------------------|----------------------------------------------|-----------------------------|--|
| Vezetékek sérülésének és véletlen meglazulásának vizsgálata | Kiértékelés | átadva | | |
| | Standard | DIN EN 60999-1 szabvány, 9.4 / 12.00 szakasz | | |
| | Követelmény | 0,2 kg | | |
| | Vezeték típusa | Vezető típusa és keresztmetszete | AWG 28/1 | |
| | | Vezető típusa és keresztmetszete | AWG 28/19 | |
| | Kiértékelés | átadva | | |
| | Követelmény | 0,3 kg | | |
| | Vezeték típusa | Vezető típusa és keresztmetszete | tömör, 0,5 mm ² | |
| | | Vezető típusa és keresztmetszete | sodrott 0,5 mm ² | |
| | Kiértékelés | átadva | | |
| | Követelmény | 0,4 kg | | |
| | Vezeték típusa | Vezető típusa és keresztmetszete | tömör, 1,5 mm ² | |
| | | Vezető típusa és keresztmetszete | sodrott 1,5 mm ² | |
| | Kiértékelés | átadva | | |
| | Követelmény | 0,7 kg | | |
| Vezeték típusa | Vezető típusa és keresztmetszete | AWG 14/1 | | |
| | Vezető típusa és keresztmetszete | AWG 14/19 | | |
| Kihúzási vizsgálat | Kiértékelés | átadva | | |
| | Standard | DIN EN 60999-1 szabvány, 9.5 / 12.00 szakasz | | |
| | Követelmény | ≥5 N | | |
| | Vezeték típusa | Vezető típusa és keresztmetszete | AWG 28/1 | |
| | | Vezető típusa és keresztmetszete | AWG 28/19 | |
| | Kiértékelés | átadva | | |
| | Követelmény | ≥20 N | | |
| | Vezeték típusa | Vezető típusa és keresztmetszete | H05V-U0.5 | |
| | | Vezető típusa és keresztmetszete | H05V-K0.5 | |
| | Kiértékelés | átadva | | |
| | Követelmény | ≥40 N | | |
| | Vezeték típusa | Vezető típusa és keresztmetszete | H05V-U1.5 | |
| | | Vezető típusa és keresztmetszete | H05V-K1.5 | |
| | Kiértékelés | átadva | | |
| | Követelmény | ≥50 N | | |
| Vezeték típusa | Vezető típusa és keresztmetszete | AWG 14/1 | | |
| | Vezető típusa és keresztmetszete | AWG 14/19 | | |
| Kiértékelés | átadva | | | |

Fontos megjegyzés

| | |
|----------------|--------------------------------------------------------------------------------------------------------------------------------------------------------------------------------------------------------------------------------------------------------------------------------------------|
| IPC megfelelés | A termékek fejlesztése, gyártása és szállítása a nemzetközileg elismert IPC-A-610 szabvány „megengedhető” kategóriája szerint történt. A termékekkel kapcsolatos további követelményeket kérésre kiértékeljük. |
| Megjegyzések | <ul style="list-style-type: none"> • Rated current related to rated cross-section & min. No. of poles. • Wire end ferrule without plastic collar to DIN 46228/1 • Wire end ferrule with plastic collar to DIN 46228/4 • P on drawing = pitch |

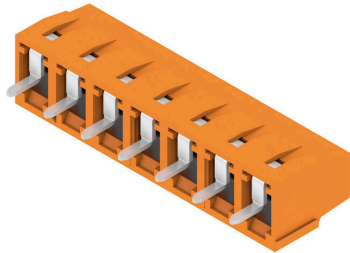
Műszaki adatok

- Rated data refer only to the component itself. Clearance and creepage distances to other components are to be designed in accordance with the relevant application standards.
- Long term storage of the product with average temperature of 50 °C and maximum humidity 70%, 36 months

Besorolások

| | | | |
|-------------|-------------|-------------|-------------|
| ETIM 8.0 | EC002643 | ETIM 9.0 | EC002643 |
| ETIM 10.0 | EC002643 | ECLASS 14.0 | 27-46-01-01 |
| ECLASS 15.0 | 27-46-01-01 | | |

Product image



Dimensional drawing



Graph

