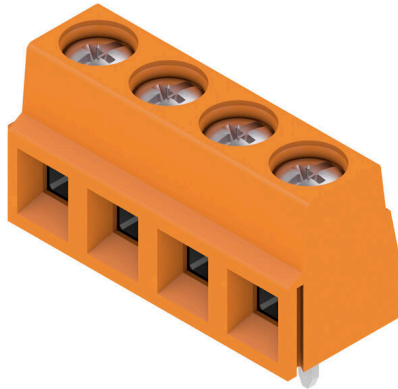


## LS 5.08/04/90 3.5SN OR BX

Weidmüller Interface GmbH & Co. KG  
Klingenbergstraße 26  
D-32758 Detmold  
Germany

www.weidmueller.com

## Product image



Kicsi, kompakt és nagy teljesítményű – a bevált húzórugós csatlakozású és 5,08 mm távolságú NYÁK-sorkapocs kapacitása 17,5 A. A vezetőkimenet iránya 90°. Max. 1,5 mm<sup>2</sup> vezeték-keresztmetszetig.

## Általános rendelési adatok

|                               |  |
|-------------------------------|--|
| Változat                      | Nyomatott áramköri panel csatlakozók, 5.08 mm, Pólusszám: 4, 90°, Forrasztótüske hossza (l): 3.5 mm, ónozott, narancssárga, Csavaros csatlakozás, Rögzítési tartomány, névleges csatlakozás, max.: 1.5 mm <sup>2</sup> , Doboz |
| Rendelési szám                | <a href="#">1912540000</a>   |
| Típus                         | LS 5.08/04/90 3.5SN OR BX  |
| GTIN (EAN)                    | 4032248542345  |
| Qty.                          | 100 Darab  |
| Termékadatok                  | IEC: 630 V / 17.5 A / 0.08 - 1.5 mm <sup>2</sup><br>UL: 300 V / 15 A / AWG 28 - AWG 14   |
| Csomagolás                    | Doboz  |
| Szállítás állapota            | Ez a termék már nem kapható.   |
| Érkezési dátum                | 2022-03-24 10:00+02:00   |
| Alternatív termék             | <a href="#">PM 5.08/04/90 3.5SN OR BX</a>  |
| A katalógus állapota / Rajzok |  |

## Műszaki adatok

## Tanúsítványok

Jóváhagyások



|                           |                             |
|---------------------------|-----------------------------|
| ROHS                      | Megfelel                    |
| UL File Number Search     | <a href="#">UL weboldal</a> |
| Tanúsítvány száma (cURus) | E60693                      |

## Méreték és tömegek

|                                   |             |                 |             |
|-----------------------------------|-------------|-----------------|-------------|
| Mélység                           | 8.1 mm      | Mélység (coll)  | 0.3189 inch |
| Magasság                          | 13.8 mm     | Magasság (coll) | 0.5433 inch |
| Legalacsonyabb változat magassága | 10.3 mm     | Szélesség       | 20.82 mm    |
| Szélesség (coll)                  | 0.8197 inch | Nettó tömeg     | 4.25 g      |

## Termékek környezetvédelmi megfelelése

|  |                                      |
|--|--------------------------------------|
| RoHS megfelelési állapot                 | Megfelel, kivétellel                 |
| RoHS alóli kivétel (ha van/ismert ilyen) | 6c                                   |
| REACH SVHC                               | Lead 7439-92-1                       |
| SCIP                                     | bf16c6c7-a337-4c4d-8703-f321e4125514 |

## Anyagjellemzők

|  |            |   |              |
|--|------------|---|--------------|
| Szigetelőanyag                             | Wemid (PA) | Szín                                    | narancssárga |
| Színskála (hasonló)                        | RAL 2000   | Szigetelőanyag csoport                  | I            |
| Küszóútképzési összehasonlítási szám (CTI) | ≥ 600      | Moisture Level (MSL)                    |              |
| UL 94 éghetőségi osztály                   | V-0        | Érintkező anyaga                        | Cu-ötvözet   |
| Érintkező felület                          | ónozott    | Forrasztott csatlakozás rétegszerkezete | 5...8 µm Sn  |
| Tárolási hőmérséklet, min.                 | -40 °C     | Tárolási hőmérséklet, max.              | 70 °C        |
| Üzemi hőmérséklet, min.                    | -50 °C     | Üzemi hőmérséklet, max.                 | 120 °C       |
| Hőmérsékleti tartomány, telepítés, min.    | -25 °C     | Hőmérsékleti tartomány, telepítés, max. | 120 °C       |

## Névleges adatok IEC szerint

|  |                        |  |        |
|--|------------------------|--|--------|
| szabvány szerint tesztelve   | IEC 60664-1, IEC 61984 | Névleges áram, min. pólusszám (Tu=20 °C)   | 17.5 A |
| Névleges áram, maximális pólusszám (Tu=20 °C)                                    | 17.5 A                 | Névleges áram, min. pólusszám (Tu=40 °C)   | 17.5 A |
| Névleges áram, maximális pólusszám (Tu=40 °C)                                    | 17.5 A                 | Névleges feszültség a II/2 túlfeszültség osztályhoz / szennyezés mértékéhez      | 630 V  |
| Névleges feszültség a III/2 túlfeszültség osztályhoz / szennyezés mértékéhez     | 320 V                  | Névleges feszültség a III/3 túlfeszültség osztályhoz / szennyezés mértékéhez     | 250 V  |
| Névleges lökőfeszültség a II/2 túlfeszültség osztályhoz / szennyezés mértékéhez  | 4 kV                   | Névleges lökőfeszültség a III/2 túlfeszültség osztályhoz / szennyezés mértékéhez | 4 kV   |
| Névleges lökőfeszültség a III/3 túlfeszültség osztályhoz / szennyezés mértékéhez | 4 kV                   |  |        |

## Csomagolás

|               |           |               |           |
|---------------|-----------|---------------|-----------|
| Csomagolás    | Doboz     | VPE hosszúság | 237.00 mm |
| VPE szélesség | 200.00 mm | VPE magasság  | 21.00 mm  |

## Műszaki adatok

### Rendszerparaméterek

| Termékcsalád                                       | OMNIMATE Signal - sorozat LS | Vezetékcsatlakozás-technika             | Csavaros csatlakozás      |
|--|------------------------------|---|---------------------------|
| Felszerelés NYÁK-ra                                | THT-forrasztott csatlakozás  | Vezeték kimeneti irány                  | 90°                       |
| Raszter mm-ben (P)                                 | 5.08 mm                      | Raszter inch-ben (P)                    | 0.200 "                   |
| Pólusszám  | 4                            | Érintkezősorok száma                    | 1                         |
| Az ügyfél szereli fel                              | Igen                         | Sorok száma                             | 1                         |
| Egy sorban található szomszédos pólusok max. száma | 24                           | Forrasztótüske hossza (l)               | 3.5 mm                    |
| Forrasztótüske méretei                             | 0,5 x 1,0 mm                 | Forrasztószem lyukátmérő (D)            | 1.3 mm                    |
| Forrasztószem lyukátmérő túrés (D)                 | + 0,1 mm                     | Forrasztótüskék száma pólusonként       | 1                         |
| Csavarhúzó éle                                     | 0,6 x 3,5                    | Csavarhúzó éle, standard                | DIN 5264                  |
| Meghúzási nyomaték, min.                           | 0.4 Nm                       | Meghúzási nyomaték, max.                | 0.5 Nm                    |
| Biztosítócsavar                                    | M 2.5                        | Csupaszolási hossz                      | 6 mm                      |
| L1, mm   | 15.24 mm                     | L1, inch                                | 0.600 "                   |
| Érintésvédelem a DIN VDE 0470 szerint              | IP 20                        | Érintésvédelem a DIN VDE 57 106 szerint | Ujjak számára biztonságos |
| Védelmi osztály                                    | IP20                         |   |                           |

### Csatlakoztatható vezetékek

|   |                                    |                      |                            |
|---|------------------------------------|----------------------|----------------------------|
| Rögzítési tartomány, névleges csatlakozás, min.       | 0.08 mm <sup>2</sup>               |                      |                            |
| Rögzítési tartomány, névleges csatlakozás, max.       | 1.5 mm <sup>2</sup>                |                      |                            |
| Vezeték csatlakozási keresztmetszet AWG, min.         | AWG 28                             |                      |                            |
| Vezeték csatlakozási keresztmetszet AWG, max.         | AWG 14                             |                      |                            |
| Tömör, min. H05(07) V-U                               | 0.08 mm <sup>2</sup>               |                      |                            |
| Tömör, max. H05(07) V-U                               | 1.5 mm <sup>2</sup>                |                      |                            |
| Flexibilis, min. H05(07) V-K                          | 0.08 mm <sup>2</sup>               |                      |                            |
| Flexibilis, max. H05(07) V-K                          | 1.5 mm <sup>2</sup>                |                      |                            |
| műanyag galléros érvéghüvellyel, DIN 46228 pt 4, min. | 0.25 mm <sup>2</sup>               |                      |                            |
| műanyag galléros érvéghüvellyel, DIN 46228 pt 4, max. | 1.5 mm <sup>2</sup>                |                      |                            |
| érvéghüvellyel, DIN 46228 1. pont, min.               | 0.25 mm <sup>2</sup>               |                      |                            |
| érvéghüvellyel, DIN 46228 pt 1, max.                  | 1.5 mm <sup>2</sup>                |                      |                            |
| Rögzíthető vezeték                                    | Vezetékcsatlakozás keresztmetszete | Típus                | finom huzalozás            |
|   |                                    | névleges             | 0.5 mm <sup>2</sup>        |
|   | érvéghüvely                        | Csupaszolási hossz   | névleges 8 mm              |
|   |                                    | Ajánlott érvéghüvely | <a href="#">H0.5/12 OR</a> |
|   |                                    | Csupaszolási hossz   | névleges 6 mm              |
|   |                                    | Ajánlott érvéghüvely | <a href="#">H0.5/6</a>     |
|   | Vezetékcsatlakozás keresztmetszete | Típus                | finom huzalozás            |
|   |                                    | névleges             | 0.75 mm <sup>2</sup>       |
|   | érvéghüvely                        | Csupaszolási hossz   | névleges 8 mm              |
|   |                                    | Ajánlott érvéghüvely | <a href="#">H0.75/12 W</a> |
|   |                                    | Csupaszolási hossz   | névleges 6 mm              |
|   |                                    | Ajánlott érvéghüvely | <a href="#">H0.75/6</a>    |
|   | Vezetékcsatlakozás keresztmetszete | Típus                | finom huzalozás            |
|   |                                    | névleges             | 1 mm <sup>2</sup>          |
|   | érvéghüvely                        | Csupaszolási hossz   | névleges 8 mm              |
|   |                                    | Ajánlott érvéghüvely | <a href="#">H1.0/12 GE</a> |
|   |                                    | Csupaszolási hossz   | névleges 6 mm              |
|   |                                    | Ajánlott érvéghüvely | <a href="#">H1.0/6</a>     |
|   | Vezetékcsatlakozás keresztmetszete | Típus                | finom huzalozás            |

## Műszaki adatok

|                                    |                      |                              |
|------------------------------------|----------------------|------------------------------|
| érvéghüvely                        | névleges             | 0.25 mm <sup>2</sup>         |
|                                    | Csupaszolási hossz   | névleges 8 mm                |
|                                    | Ajánlott érvéghüvely | <a href="#">HO.25/10 HBL</a> |
|                                    | Csupaszolási hossz   | névleges 5 mm                |
| Vezetékcsatlakozás keresztmetszete | Típus                | finom huzalozás              |
|                                    | névleges             | 0.34 mm <sup>2</sup>         |
| érvéghüvely                        | Csupaszolási hossz   | névleges 8 mm                |
|                                    | Ajánlott érvéghüvely | <a href="#">HO.34/10 TK</a>  |

Hivatkozási szöveg Az érvéghüvelyek hosszát a terméknek és a névleges feszültségnek megfelelően kell megválasztani. A műanyag gallér külső átmérője nem lehet nagyobb az osztásnál (P)

## CSA névleges adatok

|   |  |   |                |
|---|--|---|----------------|
| Intézet (CSA)                                       | CSA  | Tanúsítvány száma (CSA)                             | 200039-1815154 |
| Névleges feszültség (B felhasználási csoport / CSA) | 300 V  | Névleges feszültség (D felhasználási csoport / CSA) | 300 V          |
| Névleges áram (B felhasználási csoport / 20 A CSA)  |  | Névleges áram (D felhasználási csoport / 10 A CSA)  |                |
| Vezeték keresztmetszet, AWG, min.                   | AWG 28   | Vezeték keresztmetszet, AWG, max.                   | AWG 14         |
| Hivatkozás a tanúsítási értékekre                   | A megadott adatok maximális értékek - lásd a tanúsítványt. |   |                |

## UL 1059 névleges adatok

|   |  |   |        |
|---|--|---|--------|
| Intézet (cURus)   | CURUS  | Tanúsítvány száma (cURus)                               | E60693 |
| Névleges feszültség (B felhasználási csoport / UL 1059) | 300 V  | Névleges feszültség (D felhasználási csoport / UL 1059) | 300 V  |
| Névleges áram (B felhasználási csoport / UL 1059)       | 15 A   | Névleges áram (D felhasználási csoport / UL 1059)       | 10 A   |
| Vezeték keresztmetszet, AWG, min.                       | AWG 28   | Vezeték keresztmetszet, AWG, max.                       | AWG 14 |
| Hivatkozás a tanúsítási értékekre                       | A megadott adatok maximális értékek - lásd a tanúsítványt. |   |        |

## Típusvizsgálatok

|                                  |                |   |                              |
|----------------------------------|----------------|---|------------------------------|
| Teszt: Jelölések tartóssága      | Standard       | DIN IEC 60512-2 1 / 05.94 bekezdés  |                              |
|                                  | Teszt          | eredetjelölés, típusazonosítás, raszter, UL tanúsítvány, tartósság                                    |                              |
|                                  | Kiértékelés    | elérhető  |                              |
| Teszt: Rögzíthető keresztmetszet | Standard       | DIN EN 60999-1 szabvány, 7 és 9.1 / 12.00 szakasz, DIN EN 60947-1 szabvány, 8.2.4.5.1 / 12.99 szakasz |                              |
|                                  | Vezeték típusa | Vezető típusa és keresztmetszete  | tömör, 0,08 mm <sup>2</sup>  |
|                                  |                | Vezető típusa és keresztmetszete  | sodrott 0,08 mm <sup>2</sup> |
|                                  |                | Vezető típusa és keresztmetszete  | tömör, 1,5 mm <sup>2</sup>   |
|                                  |                | Vezető típusa és keresztmetszete  | sodrott 1,5 mm <sup>2</sup>  |
|                                  |                | Vezető típusa és keresztmetszete  | AWG 28/1                     |
|                                  |                | Vezető típusa és keresztmetszete  | AWG 28/19                    |
|                                  |                | Vezető típusa és keresztmetszete  | AWG 14/1                     |
|                                  |                | Vezető típusa és keresztmetszete  | AWG 14/19                    |

## Műszaki adatok

|   |                                  |  |                             |  |
|---|----------------------------------|--|-----------------------------|--|
| Vezetékek sérülésének és véletlen meglazulásának vizsgálata | Kiértékelés                      | átadva                                       |                             |  |
|   | Standard                         | DIN EN 60999-1 szabvány, 9.4 / 12.00 szakasz |                             |  |
|   | Követelmény                      | 0,2 kg                                       |                             |  |
|   | Vezeték típusa                   | Vezető típusa és keresztmetszete             | AWG 28/1                    |  |
|   |                                  | Vezető típusa és keresztmetszete             | AWG 28/19                   |  |
|   | Kiértékelés                      | átadva                                       |                             |  |
|   | Követelmény                      | 0,3 kg                                       |                             |  |
|   | Vezeték típusa                   | Vezető típusa és keresztmetszete             | tömör, 0,5 mm <sup>2</sup>  |  |
|   |                                  | Vezető típusa és keresztmetszete             | sodrott 0,5 mm <sup>2</sup> |  |
|   | Kiértékelés                      | átadva                                       |                             |  |
|   | Követelmény                      | 0,4 kg                                       |                             |  |
|   | Vezeték típusa                   | Vezető típusa és keresztmetszete             | tömör, 1,5 mm <sup>2</sup>  |  |
| Vezető típusa és keresztmetszete                            |                                  | sodrott 1,5 mm <sup>2</sup>                  |                             |  |
| Kiértékelés   | átadva                           |  |                             |  |
| Követelmény   | 0,7 kg                           |  |                             |  |
| Vezeték típusa  | Vezető típusa és keresztmetszete | AWG 14/1                                     |                             |  |
|   | Vezető típusa és keresztmetszete | AWG 14/19                                    |                             |  |
| Kiértékelés   | átadva                           |  |                             |  |
| Kihúzási vizsgálat  | Standard                         | DIN EN 60999-1 szabvány, 9.5 / 12.00 szakasz |                             |  |
|   | Követelmény                      | ≥5 N   |                             |  |
|   | Vezeték típusa                   | Vezető típusa és keresztmetszete             | AWG 28/1                    |  |
|   |                                  | Vezető típusa és keresztmetszete             | AWG 28/19                   |  |
|   | Kiértékelés                      | átadva                                       |                             |  |
|   | Követelmény                      | ≥20 N  |                             |  |
|   | Vezeték típusa                   | Vezető típusa és keresztmetszete             | H05V-U0.5                   |  |
|   |                                  | Vezető típusa és keresztmetszete             | H05V-K0.5                   |  |
|   | Kiértékelés                      | átadva                                       |                             |  |
|   | Követelmény                      | ≥40 N  |                             |  |
|   | Vezeték típusa                   | Vezető típusa és keresztmetszete             | H05V-U1.5                   |  |
|   |                                  | Vezető típusa és keresztmetszete             | H05V-K1.5                   |  |
| Kiértékelés   | átadva                           |  |                             |  |
| Követelmény   | ≥50 N                            |  |                             |  |
| Vezeték típusa  | Vezető típusa és keresztmetszete | AWG 14/1                                     |                             |  |
|   | Vezető típusa és keresztmetszete | AWG 14/19                                    |                             |  |
| Kiértékelés   | átadva                           |  |                             |  |

### Fontos megjegyzés

|                |  |
|----------------|--|
| IPC megfelelés | A termékek fejlesztése, gyártása és szállítása a nemzetközileg elismert IPC-A-610 szabvány „megengedhető” kategóriája szerint történt. A termékekkel kapcsolatos további követelményeket kérésre kiértékeljük.   |
| Megjegyzések   | <ul style="list-style-type: none"> <li>• Rated current related to rated cross-section &amp; min. No. of poles.</li> <li>• Wire end ferrule without plastic collar to DIN 46228/1</li> <li>• Wire end ferrule with plastic collar to DIN 46228/4</li> <li>• P on drawing = pitch</li> </ul> |

**Műszaki adatok**

- Rated data refer only to the component itself. Clearance and creepage distances to other components are to be designed in accordance with the relevant application standards.
- Long term storage of the product with average temperature of 50 °C and maximum humidity 70%, 36 months

**Besorolások**

|             |             |             |             |
|-------------|-------------|-------------|-------------|
| ETIM 8.0    | EC002643    | ETIM 9.0    | EC002643    |
| ETIM 10.0   | EC002643    | ECLASS 14.0 | 27-46-01-01 |
| ECLASS 15.0 | 27-46-01-01 |             |             |

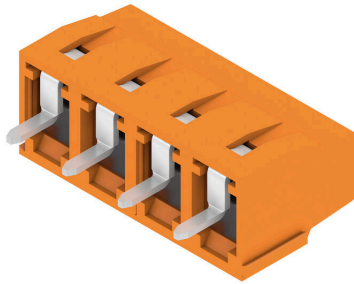
## LS 5.08/04/90 3.5SN OR BX

**Weidmüller Interface GmbH & Co. KG**  
 Klingenbergstraße 26  
 D-32758 Detmold  
 Germany

## Rajzok

www.weidmueller.com

### Product image



### Dimensional drawing



### Graph

