

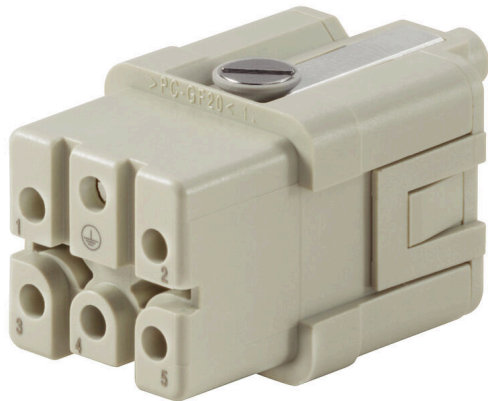
HDC HQ 5 FC**Weidmüller Interface GmbH & Co. KG**

Klingenbergstraße 26

D-32758 Detmold

Germany

www.weidmueller.com



Kis készülékbe nagy ütés csomagolva. Az elektromos értékek magukért beszélnek. A bevált HE sajtolható érintkezők is használhatók itt.

Pólusok száma: 5 (+PE)

Névleges áram: 16 A

Névleges feszültség: 250 V

Névleges feszültség UL/CSA szerint: 600 V AC/DC

Általános rendelési adatok

Változat	HDC-betét, Hüvely, 230 V, 20 A, Pólusszám: 5, Krimpelhető csatlakozás, Telepítési szerkezeti méret: 1
Rendelési szám	1912460000
Típus	HDC HQ 5 FC
GTIN (EAN)	4032248542055
Qty.	1 Darab

Műszaki adatok

Tanúsítványok

Jóváhagyások



ROHS	Megfelel
UL File Number Search	UL weboldal
Tanúsítvány száma (cURus)	E92202

Méreték és tömegek

Mélység	21 mm	Mélység (coll)	0.8268 inch
Magasság	40.1 mm	Magasság (coll)	1.5787 inch
Szélesség	21 mm	Szélesség (coll)	0.8268 inch
Hossz	21 mm	Hossz, inch	0.8268 inch
Nettó tömeg	12.8 g		

Hőmérséklet

Hőmérsékleti határérték -40 °C ... 125 °C

Termékek környezetvédelmi megfelelése

RoHS megfelelési állapot	Megfelel, kivétellel																																																
RoHS alóli kivétel (ha van/ismert ilyen)	6c																																																
REACH SVHC	Lead 7439-92-1, Potassium perfluorobutane sulfonate 29420-49-3																																																
SCIP	b67daa31-7dca-434d-8290-da7fb52f83a2																																																
Vegyszerállóság	<table border="1"> <tr> <td>Anyag</td> <td>Aceton</td> </tr> <tr> <td>Vegyszerállóság</td> <td>Ellenálló</td> </tr> <tr> <td>Anyag</td> <td>Ammónia, vizes oldat</td> </tr> <tr> <td>Vegyszerállóság</td> <td>Feltételesen ellenálló</td> </tr> <tr> <td>Anyag</td> <td>Petróleum</td> </tr> <tr> <td>Vegyszerállóság</td> <td>Ellenálló</td> </tr> <tr> <td>Anyag</td> <td>Benzol</td> </tr> <tr> <td>Vegyszerállóság</td> <td>Ellenálló</td> </tr> <tr> <td>Anyag</td> <td>Dízelolaj</td> </tr> <tr> <td>Vegyszerállóság</td> <td>Feltételesen ellenálló</td> </tr> <tr> <td>Anyag</td> <td>Ecetsav, koncentrált</td> </tr> <tr> <td>Vegyszerállóság</td> <td>Ellenálló</td> </tr> <tr> <td>Anyag</td> <td>Kálium-hidroxid</td> </tr> <tr> <td>Vegyszerállóság</td> <td>Feltételesen ellenálló</td> </tr> <tr> <td>Anyag</td> <td>Metanol</td> </tr> <tr> <td>Vegyszerállóság</td> <td>Feltételesen ellenálló</td> </tr> <tr> <td>Anyag</td> <td>Motorolaj</td> </tr> <tr> <td>Vegyszerállóság</td> <td>Feltételesen ellenálló</td> </tr> <tr> <td>Anyag</td> <td>Lúg, hígított</td> </tr> <tr> <td>Vegyszerállóság</td> <td>Ellenálló</td> </tr> <tr> <td>Anyag</td> <td>Hidroklorfluor-szénhidrogének</td> </tr> <tr> <td>Vegyszerállóság</td> <td>Feltételesen ellenálló</td> </tr> <tr> <td>Anyag</td> <td>Kültéri használat</td> </tr> <tr> <td>Vegyszerállóság</td> <td>Feltételesen ellenálló</td> </tr> </table>	Anyag	Aceton	Vegyszerállóság	Ellenálló	Anyag	Ammónia, vizes oldat	Vegyszerállóság	Feltételesen ellenálló	Anyag	Petróleum	Vegyszerállóság	Ellenálló	Anyag	Benzol	Vegyszerállóság	Ellenálló	Anyag	Dízelolaj	Vegyszerállóság	Feltételesen ellenálló	Anyag	Ecetsav, koncentrált	Vegyszerállóság	Ellenálló	Anyag	Kálium-hidroxid	Vegyszerállóság	Feltételesen ellenálló	Anyag	Metanol	Vegyszerállóság	Feltételesen ellenálló	Anyag	Motorolaj	Vegyszerállóság	Feltételesen ellenálló	Anyag	Lúg, hígított	Vegyszerállóság	Ellenálló	Anyag	Hidroklorfluor-szénhidrogének	Vegyszerállóság	Feltételesen ellenálló	Anyag	Kültéri használat	Vegyszerállóság	Feltételesen ellenálló
Anyag	Aceton																																																
Vegyszerállóság	Ellenálló																																																
Anyag	Ammónia, vizes oldat																																																
Vegyszerállóság	Feltételesen ellenálló																																																
Anyag	Petróleum																																																
Vegyszerállóság	Ellenálló																																																
Anyag	Benzol																																																
Vegyszerállóság	Ellenálló																																																
Anyag	Dízelolaj																																																
Vegyszerállóság	Feltételesen ellenálló																																																
Anyag	Ecetsav, koncentrált																																																
Vegyszerállóság	Ellenálló																																																
Anyag	Kálium-hidroxid																																																
Vegyszerállóság	Feltételesen ellenálló																																																
Anyag	Metanol																																																
Vegyszerállóság	Feltételesen ellenálló																																																
Anyag	Motorolaj																																																
Vegyszerállóság	Feltételesen ellenálló																																																
Anyag	Lúg, hígított																																																
Vegyszerállóság	Ellenálló																																																
Anyag	Hidroklorfluor-szénhidrogének																																																
Vegyszerállóság	Feltételesen ellenálló																																																
Anyag	Kültéri használat																																																
Vegyszerállóság	Feltételesen ellenálló																																																

Méret

Szélesség	21 mm	Alap teljes hossza	21 mm
Aljzat magassága	40.1 mm		

Műszaki adatok

Általános adatok

Pólusszám	5		
Dugaszolási ciklusok, ezüst	≥ 500		
Dugaszolási ciklusok, arany	≥ 500		
Csatlakozás típusa	Krimpelhető csatlakozás		
Telepítési szerkezeti méret	1		
UL 94 éghetőségi osztály	V-0		
Térfogati ellenállás	≤2 mΩ		
Szín	bézs		
Szigetelési ellenállás	1010 Ω		
Szigetelőanyag	PC üvegszál-erősítéssel (UL listás és vasúti tanúsítással)		
Szigetelőanyag csoport	IIIa		
PE-csatlakozás max. meghúzási nyomatéka	0.55 Nm		
Típus	Hüvely		
Szennyezés súlyossága	3		
PE-csatlakozás min. meghúzási nyomatéka	0.5 Nm		
Alapanyag	Rézötvözet		
Sorozat	HQ		
Névleges feszültség (DIN EN 61984)	230 V		
Névleges feszültség az UL/CSA szerint	600 V AC/DC		
Névleges lökfeszültség (DIN EN 61984)	4 kV		
Névleges áram (DIN EN 61984)	20 A		
Névleges áramerősség (UR)	Vezeték csatlakozási keresztmetszet AWG	AWG 12	
	Névleges áram	18 A	
	Vezeték csatlakozási keresztmetszet AWG	AWG 14	
	Névleges áram	15 A	
	Vezeték csatlakozási keresztmetszet AWG	AWG 16	
	Névleges áram	12 A	
	Vezeték csatlakozási keresztmetszet AWG	AWG 18	
	Névleges áram	8 A	
	Vezeték csatlakozási keresztmetszet AWG	AWG 20	
	Névleges áram	8 A	
	Névleges áramerősség (cUR)	Vezeték csatlakozási keresztmetszet AWG	AWG 12
		Névleges áram	19 A
		Vezeték csatlakozási keresztmetszet AWG	AWG 14
		Névleges áram	15 A
		Vezeték csatlakozási keresztmetszet AWG	AWG 16
		Névleges áram	12 A
Vezeték csatlakozási keresztmetszet AWG		AWG 18	
Névleges áram		8 A	
Vezeték csatlakozási keresztmetszet AWG		AWG 20	
Névleges áram		8 A	
Halogénmentes		false	
Alacsony füstképződés a DIN EN 45545-2 szerint		Igen	
BG		1	
Tápegység száma		5	
Névleges feszültség vezeték-vezeték (III/3)		400 V	

PE csatlakozási adatok

Csatlakozás típusa PE	Csavaros csatlakozás	Kés mérete, hornyos (PE-csatlakozás)	SD 0.6 x 3.5
Csupaszolási hossz, PE-csatlakozás	10 mm	PE-csatlakozás max. meghúzási nyomatéka	0.55 Nm

HDC HQ 5 FC

Weidmüller Interface GmbH & Co. KG

Klingenbergstraße 26

D-32758 Detmold

Germany

www.weidmueller.com

Műszaki adatok

PE-csatlakozás min. meghúzási nyomatéka	0.5 Nm	Rögzítőcsavar	M 3
Névleges keresztmetszet	2.5 mm ²	Vezeték keresztmetszet, AWG (PE), min.	AWG 20
Vezeték keresztmetszet, AWG (PE), max.	AWG 14		

Tápirintkező

Névleges áram (DIN EN 61984), táp	20 A
-----------------------------------	------

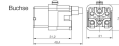
Változat

Vezeték csatlakozási keresztmetszet AWG, max.	AWG 12	Csupaszolási hossz, névleges csatlakozás	7.5 mm
Csatlakozás típusa	Krimpelhető csatlakozás	Telepítési szerkezeti méret	1
Térfogati ellenállás	≤2 mΩ	Vezeték csatlakozási keresztmetszet AWG, min.	AWG 20
Vezeték csatlakozási keresztmetszet, finomsodratú, érvéghüvelyekkel és műanyag gallérokkal DIN 46228/4, névleges csatlakozás, max.	2.5 mm ²	Keresztmetszet csatlakoztatott vezetékhez, finomsodratú, érvéghüvelyekkel és műanyag gallérokkal DIN 46228/4, névleges csatlakozás, min.	0.5 mm ²
Vezeték csatlakozási keresztmetszet, finomsodratú, max.	2.5 mm ²	Vezeték csatlakozási keresztmetszet, finomsodratú, min.	0.5 mm ²
Vezeték-keresztmetszet, max.	2.5 mm ²	Vezeték-keresztmetszet, min.	0.5 mm ²
Alapanyag	Rézötvözet	BG	1

Besorolások

ETIM 8.0	EC000438	ETIM 9.0	EC000438
ETIM 10.0	EC000438	ECLASS 14.0	27-44-02-05
ECLASS 15.0	27-44-02-05		

Abmessungen



Kontaktanordnung



Tartozékok

Lapos csavarhúzó



Szigetelt hornyos csavarhúzó, SDI DIN 7437, ISO 2380/2, Hegy: DIN 5264, ISO 2380/1 szerint, SoftFinish-markolat

Általános rendelési adatok

Típus	SDIS 0.6X3.5X100	Változat
Rendelési szám	9008390000	Csavarhúzó, Csavarhúzó
GTIN (EAN)	4032248056354	
Qty.	1 ST	
Típus	SDS 0.6X3.5X100	Változat
Rendelési szám	9008330000	Csavarhúzó, Csavarhúzó
GTIN (EAN)	4032248056286	
Qty.	1 ST	
Típus	SDIS 0.8X4.0X100	Változat
Rendelési szám	9008400000	Csavarhúzó, Csavarhúzó
GTIN (EAN)	4032248056361	
Qty.	1 ST	
Típus	SDS 0.8X4.0X100	Változat
Rendelési szám	9008340000	Csavarhúzó, Csavarhúzó
GTIN (EAN)	4032248056293	
Qty.	1 ST	

Crimping tools



Krimpelő szerszámok kapcsolt érintkezőkhöz

- Kilincsmű a pontos krimpeléshez
- Kioldási lehetőség helytelen működés esetén
- Ütközővel az érintkezők pontos pozicionálásához.

Általános rendelési adatok

Típus	CTX CM 1.6/2.5	Változat
Rendelési szám	9018490000	Présszerszám, Krimpelő szerszám érintkezőkhöz, 0.14mm ² , 4mm ² , W-krimp
GTIN (EAN)	4008190884598	
Qty.	1 ST	

HDC HQ 5 FC

Weidmüller Interface GmbH & Co. KG
 Klingenbergstraße 26
 D-32758 Detmold
 Germany

www.weidmueller.com

Tartozékok

Típus	CTIN CM 1.6/2.5	Változat
Rendelési szám	9205430000	Présszerszám, Krimpelő szerszám érintkezőkhöz, 0.14mm², 6mm², 4 fogas krimpelés
GTIN (EAN)	4032248733446	
Qty.	1 ST	

Érintkező kiserelő szerszám



A Weidmüller krimpelő szerszámok, érintkezőeltávolító szerszámok és száloptikai szerszámok sokaságát kínálja.

Általános rendelési adatok

Típus	REMOVAL TOOL HE	Változat
Rendelési szám	1866750000	Szerszámok, Érintkezőkioldó szerszám
GTIN (EAN)	4032248437078	
Qty.	1 ST	

HE

Különböző tartozékok állnak rendelkezésre betétjeinkhez. Ez tartalmazza a kódoló elemeket is a betétekhez.



Általános rendelési adatok

Típus	HDC HE CP	Változat
Rendelési szám	1003240000	Ipari nehézcsatlakozók, Tartozékok, Rögzítő rendszer
GTIN (EAN)	4032248698233	
Qty.	100 ST	

Tartozékok

Krimpelhető érintkezők, HE



A krimp (sajtol) csatlakozások olyan elektronikai és mechanikai kötést biztosítanak a vezeték és az érintkező között, ami egyszerre biztonságos és megbízható. Az optimális krimpcsatlakozás gázzáró és korrózióálló.

Általános rendelési adatok

Típus	HDC-C-HE-BM0.5AG	Változat
Rendelési szám	1201100000	Ipari nehézcsonkakozók, Krimpelhető érintkező, HE, HEE, HQ, MixMate, Hüvely, Vezeték-keresztmetszet, max.: 0.5, fordított, Rézötvözet
GTIN (EAN)	4008190142698	
Qty.	100 ST	
Típus	HDC-C-HE-BM0.75-1.00AG	Változat
Rendelési szám	1201200000	Ipari nehézcsonkakozók, Krimpelhető érintkező, HE, HEE, HQ, MixMate, Hüvely, Vezeték-keresztmetszet, max.: 1, fordított, Rézötvözet
GTIN (EAN)	4008190044480	
Qty.	100 ST	
Típus	HDC-C-HE-BM1.5AG	Változat
Rendelési szám	1201300000	Ipari nehézcsonkakozók, Krimpelhető érintkező, HE, HEE, HQ, MixMate, Hüvely, Vezeték-keresztmetszet, max.: 1.5, fordított, Rézötvözet
GTIN (EAN)	4008190100346	
Qty.	100 ST	
Típus	HDC-C-HE-BM2.5AG	Változat
Rendelési szám	1201400000	Ipari nehézcsonkakozók, Krimpelhető érintkező, HE, HEE, HQ, MixMate, Hüvely, Vezeték-keresztmetszet, max.: 2.5, fordított, Rézötvözet
GTIN (EAN)	4008190047078	
Qty.	100 ST	
Típus	HDC-C-HE-BM4.0AG	Változat
Rendelési szám	1201500000	Ipari nehézcsonkakozók, Krimpelhető érintkező, HE, HEE, HQ, MixMate, Hüvely, Vezeték-keresztmetszet, max.: 4, fordított, Rézötvözet
GTIN (EAN)	4008190148096	
Qty.	100 ST	
Típus	HDC-C-HE-BM0.5AU	Változat
Rendelési szám	1651470000	Ipari nehézcsonkakozók, Krimpelhető érintkező, HE, HEE, HQ, MixMate, Hüvely, Vezeték-keresztmetszet, max.: 0.5, fordított, Rézötvözet
GTIN (EAN)	4008190400149	
Qty.	100 ST	
Típus	HDC-C-HE-BM0.75-1.00AU	Változat
Rendelési szám	1651480000	Ipari nehézcsonkakozók, Krimpelhető érintkező, HE, HEE, HQ, MixMate, Hüvely, Vezeték-keresztmetszet, max.: 1, fordított, Rézötvözet
GTIN (EAN)	4008190400156	
Qty.	100 ST	
Típus	HDC-C-HE-BM1.5AU	Változat
Rendelési szám	1651490000	Ipari nehézcsonkakozók, Krimpelhető érintkező, HE, HEE, HQ, MixMate, Hüvely, Vezeték-keresztmetszet, max.: 1.5, fordított, Rézötvözet
GTIN (EAN)	4008190400163	
Qty.	100 ST	

HDC HQ 5 FC

Weidmüller Interface GmbH & Co. KG

Klingenbergstraße 26

D-32758 Detmold

Germany

www.weidmueller.com

Tartozékok

Típus	HDC-C-HE-BM2.5AU	Változat
Rendelési szám	1651500000	Ipari nehézcsatlakozók, Krimpelhető érintkező, HE, HEE, HQ, MixMate, Hüvely, Vezeték-keresztmetszet, max.: 2.5, fordított, Rézötvezet
GTIN (EAN)	4008190400170	
Qty.	100 ST	
Típus	HDC-C-HE-BM4.0AU	Változat
Rendelési szám	1651510000	Ipari nehézcsatlakozók, Krimpelhető érintkező, HE, HEE, HQ, MixMate, Hüvely, Vezeték-keresztmetszet, max.: 4, fordított, Rézötvezet
GTIN (EAN)	4008190400187	
Qty.	100 ST	

5 pólusú



Kis készülékbe nagy ütés csomagolva. Az elektromos értékek magukért beszélnek. A bevált HE sajtolható érintkezők is használhatók itt.

Pólusok száma: 5 (+PE)

Névleges áram: 16 A

Névleges feszültség: 250 V

Névleges feszültség UL/CSA szerint: 600 V AC/DC

Általános rendelési adatok

Típus	HDC HQ 5 MC	Változat
Rendelési szám	1912440000	HDC-betét, Dugó, 230 V, 20 A, Pólusszám: 5, Krimpelhető csatlakozás, Telepítési szerkezeti méret: 1
GTIN (EAN)	4032248542031	
Qty.	1 ST	