

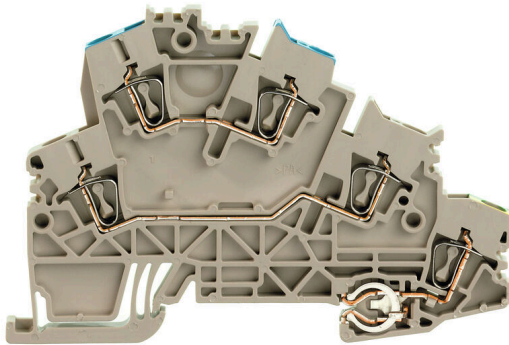
ZDKPE 2.5-2/N/L/PE**Weidmüller Interface GmbH & Co. KG**

Klingenbergstraße 26

D-32758 Detmold

Germany

www.weidmueller.com

Product image

Az energia, a jel és az adatok átvitele örök feladat az elektrotechnikában és a berendezésgyártásban. Sorkapcsainkat a felhasznált szigetelőanyagok, csatlakozórendszerük és kialakításuk emelik ki a konkurens gyártók termékei közül. Egy átmenő sorkapocs egy vagy több vezeték egyesítésére és/vagy csatlakoztatására használható. E sorkapcsok egy vagy több, azonos potenciálú vagy egymással szemben szigetelt csatlakozási szintből épülnek fel.

Általános rendelési adatok

| | |
|----------------|--|
| Változat | Átvezető sorkapocs, Kétemeletes sorkapocs, Húzórugós csatlakozás, 2.5 mm ² , 800 V, 24 A, sötétbézs |
| Rendelési szám | 1895700000 |
| Típus | ZDKPE 2.5-2/N/L/PE |
| GTIN (EAN) | 4032248510535 |
| Qty. | 50 Darab |

ZDKPE 2.5-2/N/L/PE

Weidmüller Interface GmbH & Co. KG

Klingenbergstraße 26

D-32758 Detmold

Germany

www.weidmueller.com

Technical data

Tanúsítványok

Jóváhagyások



| | |
|---------------------------|-----------------------------|
| ROHS | Megfelel |
| UL File Number Search | UL weboldal |
| Tanúsítvány száma (cURus) | E60693 |

Méreték és tömegek

| | | | |
|---------------------------|-------------|----------------|-------------|
| Mélység | 59.5 mm | Mélység (coll) | 2.3425 inch |
| Mélység DIN sínnel együtt | 60.5 mm | Magasság | 89.5 mm |
| Magasság (coll) | 3.5236 inch | Szélesség | 5.1 mm |
| Szélesség (coll) | 0.2008 inch | Nettó tömeg | 13.45 g |

Hőmérsékletek

| | | | |
|-------------------------------------|----------------|-------------------------------------|----------------|
| Tárolási hőmérséklet | -25 °C...55 °C | Ambient temperature | -50 °C...75 °C |
| Folyamatos üzemi hőmérséklet., min. | -50 °C | Folyamatos üzemi hőmérséklet., max. | 120 °C |

Termékek környezetvédelmi megfelelése

| | |
|--------------------------|-------------------------------|
| RoHS megfelelési állapot | Megfelel, kivétel nélkül |
| REACH SVHC | Nincs 0,1 tömeg% feletti SVHC |

Anyag adatok

| | | | |
|--------------------------|-------|------|-----------|
| Alapanyag | Wemid | Szín | sötétbézs |
| UL 94 éghetőségi osztály | V-0 | | |

Rendszer specifikációk

| | | | |
|------------------------------------|--|-----------------------------|-------|
| Változat | Húzókegyeles csatlakozás, N, L és PE-csatlakozás, dugaszolható keresztösszekötőhöz, Egyik oldalon szabad vég | Véglap szükséges | Igen |
| Potenciálok száma | 3 | Szintek száma | 2 |
| Rögzítési pontok száma szintenként | 2 | Keresztkötött szintek belül | Nem |
| PE-csatlakozás | Igen | Tartósín | TS 35 |

Kiegészítő műszaki adatok

| | | | |
|---|------|-----------------------|----------------|
| Nyitott oldala | jobb | Hasonló kapcsok száma | 1 |
| Robbanásbiztonság szempontjából bevizsgált változat | Nem | Felszerelés típusa | Felpattintható |

Névleges adatok

| | | | |
|--|---------------------|-------------------------|----------------------|
| Névleges keresztmetszet | 2.5 mm ² | Névleges feszültség | 800 V |
| Névleges DC feszültség | 800 V | Névleges áram | 24 A |
| Áram maximum vezetékknál | 24 A | Szabványok | IEC 60947-7-1 (-7-2) |
| Fajlagos ellenállás az IEC 60947-7-x szerint | 1.33 mΩ | Névleges lökőfeszültség | 8 kV |
| Teljesítményvesztés az IEC 60947-7-x szerint | 0.77 W | Szennyezés súlyossága | 3 |

ZDKPE 2.5-2/N/L/PE

Weidmüller Interface GmbH & Co. KG

Klingenbergstraße 26

D-32758 Detmold

Germany

www.weidmueller.com

Technical data

Rögzíthető vezetékek (kiegészítő csatlakozás)

| | |
|--|-----------------------|
| Csatlakozás típusa, kiegészítő csatlakozás | Húzórugós csatlakozás |
|--|-----------------------|

Rögzíthető vezetékek (névleges csatlakozás)

| | | | |
|--|-----------------------|--|-----------------------|
| Mérőeszköz, IEC 60947-1 | A2 | Vezeték csatlakozási keresztmetszet AWG, max. | AWG 12 |
| Csatlakozási irány | Ferde / hajlított | Csupaszolási hossz | 10 mm |
| Csatlakozás típusa 2 | Húzórugós csatlakozás | Csatlakozás típusa | Húzórugós csatlakozás |
| Csatlakozások száma | 4 | Rögzítési tartomány, névleges csatlakozás, max. | 4 mm ² |
| Rögzítési tartomány, névleges csatlakozás, min. | 0.05 mm ² | Kés mérete | 0,6 x 3,5 mm |
| Vezeték csatlakozási keresztmetszet AWG, min. | AWG 30 | Vezeték csatlakozási keresztmetszet, finomsodratú, érvéghüvelyekkel és műanyag gallérokkal DIN 46228/4, névleges csatlakozás, max. | 1.5 mm ² |
| Keresztmetszet csatlakoztatott vezetékhez, finomsodratú, érvéghüvelyekkel és műanyag gallérokkal DIN 46228/4, névleges csatlakozás, min. | 0.05 mm ² | Vezeték csatlakozási keresztmetszet, finomsodratú, érvéghüvelyekkel DIN 46228/1, névleges csatlakozás, max. | 2.5 mm ² |
| Vezeték csatlakozás keresztmetszet, finomsodratú, érvéghüvelyekkel DIN 46228/1, névleges csatlakozás, min. | 0.05 mm ² | Vezeték csatlakozási keresztmetszet, finomsodratú, max. | 2.5 mm ² |
| Vezeték csatlakozási keresztmetszet, finomsodratú, min. | 0.05 mm ² | Vezeték csatlakozási keresztmetszet, többeres, névleges csatlakozás, max. | 2.5 mm ² |
| Vezeték csatlakozási keresztmetszet, többeres, névleges csatlakozás, min. | 0.05 mm ² | Vezetékcsatlakozás keresztmetszete, tömör ér, max. névleges csatlakozás | 4 mm ² |
| Vezetékcsatlakozás keresztmetszete, tömör ér, min. névleges csatlakozás | 0.05 mm ² | Finomsodratú, min. (névleges csatlakozás) | 0.05 mm ² |

UL névleges adatok

| | | | |
|---|--------|--|--------|
| Vezetékméret, gyári vezetékvezés, max. (cURus) | 12 AWG | Tanúsítvány száma (cURus) | E60693 |
| Vezetékméret, terepi vezetékvezés, min. (cURus) | 26 AWG | Vezetékméret, gyári vezetékvezés, min. (cURus) | 26 AWG |
| C feszültség nagyság (cURus) | 600 V | C áram nagyság (cURus) | 20 A |
| Vezetékméret, terepi vezetékvezés max. (cURus) | 12 AWG | | |

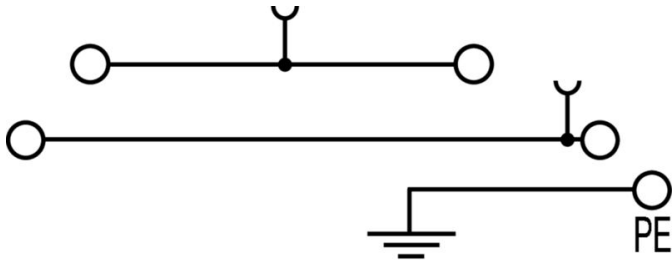
Általános

| | | | |
|---|----------------------|---|--------|
| Vezeték csatlakozási keresztmetszet AWG, max. | AWG 12 | Vezeték csatlakozási keresztmetszet AWG, min. | AWG 30 |
| Szabványok | IEC 60947-7-1 (-7-2) | Tartósín | TS 35 |

Besorolások

| | | | |
|-------------|-------------|-------------|-------------|
| ETIM 8.0 | EC000897 | ETIM 9.0 | EC000897 |
| ETIM 10.0 | EC000897 | ECLASS 14.0 | 27-25-01-02 |
| ECLASS 15.0 | 27-25-01-02 | | |

Drawings



Accessories

Keresztösszekötők



A potenciál elosztása vagy többszörözése a szomszédos sorkapcsokhoz keresztösszekötőn keresztül történik. A további vezetékezés könnyen elkerülhető. Ha a pólusok megtörnek, a sorkapcsok csatlakozása még mindig megbízhatóan megmarad. Portfólióink moduláris sorkapcsokhoz való dugaszolható és csavarozható keresztösszekötő rendszereket is tartalmaz.

Általános rendelési adatok

| | | |
|----------------|----------------------------|------------------------------------|
| Típus | ZQV 2.5/2 | Változat |
| Rendelési szám | 1608860000 | Z-sorozat, Keresztösszekötő, 24 A |
| GTIN (EAN) | 4008190123680 | |
| Qty. | 60 ST | |
| Típus | ZQV 2.5/3 | Változat |
| Rendelési szám | 1608870000 | Tartozékok, Keresztösszekötő, 24 A |
| GTIN (EAN) | 4008190061630 | |
| Qty. | 60 ST | |
| Típus | ZQV 2.5/4 | Változat |
| Rendelési szám | 1608880000 | Tartozékok, Keresztösszekötő, 24 A |
| GTIN (EAN) | 4008190082208 | |
| Qty. | 60 ST | |
| Típus | ZQV 2.5/5 | Változat |
| Rendelési szám | 1608890000 | Tartozékok, Keresztösszekötő, 24 A |
| GTIN (EAN) | 4008190065713 | |
| Qty. | 20 ST | |
| Típus | ZQV 2.5/6 | Változat |
| Rendelési szám | 1608900000 | Tartozékok, Keresztösszekötő, 24 A |
| GTIN (EAN) | 4008190149840 | |
| Qty. | 20 ST | |
| Típus | ZQV 2.5/7 | Változat |
| Rendelési szám | 1608910000 | Tartozékok, Keresztösszekötő, 24 A |
| GTIN (EAN) | 4008190159665 | |
| Qty. | 20 ST | |
| Típus | ZQV 2.5/8 | Változat |
| Rendelési szám | 1608920000 | Tartozékok, Keresztösszekötő, 24 A |
| GTIN (EAN) | 4008190061531 | |
| Qty. | 20 ST | |
| Típus | ZQV 2.5/9 | Változat |
| Rendelési szám | 1608930000 | Tartozékok, Keresztösszekötő, 24 A |
| GTIN (EAN) | 4008190117009 | |
| Qty. | 20 ST | |

ZDKPE 2.5-2/N/L/PE

Weidmüller Interface GmbH & Co. KG
 Klingenbergstraße 26
 D-32758 Detmold
 Germany

www.weidmueller.com

Accessories

| | | |
|----------------|----------------------------|---|
| Típus | ZQV 2.5/10 | Változat |
| Rendelési szám | 1608940000 | Tartozékok, Keresztösszekötő, 24 A |
| GTIN (EAN) | 4008190099060 | |
| Qty. | 20 ST | |
| Típus | ZQV 2.5/20 | Változat |
| Rendelési szám | 1908960000 | Z-sorozat, Keresztösszekötő, Sorkapcsokhoz, Pólusszám: 20 |
| GTIN (EAN) | 4032248535293 | |
| Qty. | 20 ST | |
| Típus | ZQV 2.5/50 | Változat |
| Rendelési szám | 1697540000 | Tartozékok, Keresztösszekötő, 24 A |
| GTIN (EAN) | 4008190883256 | |
| Qty. | 10 ST | |

Véglapok és elválasztólapok

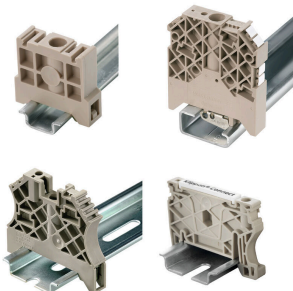


Az elválasztólapok és a zárólemezek a sorkapocsblokkok alapvető tartozékai. Az elválasztólapok optikai és elektromos leválasztást biztosítanak a különböző potenciálok és funkcionális csoportok között, fokozva a biztonságot és átlátható elrendezést teremtve a kapcsolószekrényben. A zárólemezek oldalt lezárják a sorkapocsblokk sort, védelmet nyújtanak az aktív részekkel való érintkezés ellen, és biztosítják a tiszta, stabil lezárást. Mindkét komponens pontosan illeszkedik az adott Weidmüller sorkapocsblokk gyártási sorozathoz, hozzájárulva a biztonságos, szabványos és professzionális huzalozás.

Általános rendelési adatok

| | | |
|----------------|----------------------------|--|
| Típus | ZAP/TW ZDKPE2.5-2 | Változat |
| Rendelési szám | 1805960000 | Z-sorozat, Véglap, Elválasztó lemezzel |
| GTIN (EAN) | 4032248280216 | |
| Qty. | 25 ST | |

Végbak



A Weidmüller termékválasztékában vannak végbakok, amelyek garantálják az állandó, megbízható rögzítést a kapocsínen és megakadályozzák az elcsúszást. Rendelkezésre állnak csavaros és csavarok nélküli változatok is. A végbakokon jelölési opciók vannak, akár csoportos jelölések részére is, valamint van rajta egy vizsgálódugó tartó is.

ZDKPE 2.5-2/N/L/PE

Weidmüller Interface GmbH & Co. KG
 Klingenbergstraße 26
 D-32758 Detmold
 Germany

www.weidmueller.com

Accessories

Általános rendelési adatok

| | | |
|----------------|----------------------------|---|
| Típus | ZEW 35 | Változat |
| Rendelési szám | 9540000000 | Végbak, sötétbézs, TS 35, V-2, Wemid, Szélesség: 6 mm, 100 °C |
| GTIN (EAN) | 4008190956264 | |
| Qty. | 20 ST | |

Tesztadapter és tesztaljzatok



Az adapterek és teszt dugók a sorkapcsok és a vizsgálóberendezések közötti elektromos csatlakozáshoz használhatók. Így elektromos érintkezés hozható létre vezetékhez állapottban, és a mérések könnyen elvégezhetők.

Általános rendelési adatok

| | | |
|----------------|----------------------------|--------------------------------|
| Típus | ZTA 4 | Változat |
| Rendelési szám | 1688110000 | Tartozékok, Tesztadapter, 11 A |
| GTIN (EAN) | 4008190856666 | |
| Qty. | 25 ST | |

Rögzítő tartó



Termékeink könnyű kezelése és kiegészítése érdekében rögzítők széles választékát kínáljuk. A különféle szerszámoktól kezdve a szigetelőhüvelyekig és különböző csavarokig, komponenseink a legapróbb részletekig illeszkednek egymáshoz, és lehetővé teszik a megfelelő szabványoknak és védelmi előírásoknak megfelelő összeszerelést.

Általános rendelési adatok

| | | |
|----------------|----------------------------|-------------------------------|
| Típus | ZBWW | Változat |
| Rendelési szám | 1669630000 | Z-sorozat, Működtető szerszám |
| GTIN (EAN) | 4008190429119 | |
| Qty. | 1 ST | |
| Típus | ZBW 1 | Változat |
| Rendelési szám | 1669620000 | Z-sorozat, Működtető szerszám |
| GTIN (EAN) | 4008190429126 | |
| Qty. | 1 ST | |

ZDKPE 2.5-2/N/L/PE

Weidmüller Interface GmbH & Co. KG
Klingenbergstraße 26
D-32758 Detmold
Germany

www.weidmueller.com

Accessories

| | | |
|----------------|----------------------------|-------------------------------|
| Típus | ZBW 1/3.5 | Változat |
| Rendelési szám | 1781930000 | Z-sorozat, Működtető szerszám |
| GTIN (EAN) | 4032248199532 | |
| Qty. | 1 ST | |
| Típus | ZBW 4 | Változat |
| Rendelési szám | 1650690000 | Z-sorozat, Működtető szerszám |
| GTIN (EAN) | 4008190299361 | |
| Qty. | 1 ST | |
| Típus | ZBW-6 | Változat |
| Rendelési szám | 1650700000 | Z-sorozat, Működtető szerszám |
| GTIN (EAN) | 4008190299378 | |
| Qty. | 1 ST | |

Kombinált csavarozó és vágószerszám „Swifty® CS”

Kombinált vágó/csupaszoló szerszám: Swifty® CS és Swifty® CS készlet max. 1,5 mm² tömör és 2,5 mm² flexibilis méretű rézkábelek krimpelésmentes munkákhoz.

Általános rendelési adatok

| | | |
|----------------|----------------------------|-------------------------------------|
| Típus | SWIFTY CS | Változat |
| Rendelési szám | 9006020000 | Cutting tool for one-hand operation |
| GTIN (EAN) | 4032248257409 | |
| Qty. | 1 ST | |

Szűkítő hüvelyek



A szűkítő hüvelyek használatával egyszerűbbé válik a kisebb keresztmetszetű vezetékek csatlakoztatása. A vezetékek megbízhatóan, a sodrat szétbomlása nélkül elhelyezhetők a rögzítési pontba. A szűkítő hüvely az üres pontba központosítja a vezetéket.

Általános rendelési adatok

| | | |
|----------------|----------------------------|---------------------------|
| Típus | ZRH 1.5H/1 | Változat |
| Rendelési szám | 1678810000 | Z-sorozat, Szűkítő hüvely |
| GTIN (EAN) | 4008190487324 | |
| Qty. | 1000 ST | |

ZDKPE 2.5-2/N/L/PE

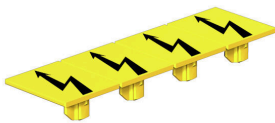
Weidmüller Interface GmbH & Co. KG
Klingenbergstraße 26
D-32758 Detmold
Germany

www.weidmueller.com

Accessories

| | | |
|----------------|----------------------------|---------------------------|
| Típus | ZRH 1.5H/2 | Változat |
| Rendelési szám | 1678800000 | Z-sorozat, Szűkítő hüvely |
| GTIN (EAN) | 4008190487317 | |
| Qty. | 1000 ST | |

Figyelmeztető takaróburkolat



Villámmal ellátott figyelmeztetések növelik az emberek és gépek biztonságát. Ezeket akkor használják, amikor a külső feszültséget jelezni kell az alkalmazás során.

Általános rendelési adatok

| | | |
|----------------|----------------------------|------------------|
| Típus | ZAD 1/4-2 GE | Változat |
| Rendelési szám | 1764560000 | Z-sorozat, Fedél |
| GTIN (EAN) | 4032248066063 | |
| Qty. | 20 ST | |

Egyedi felirat



A dekafix (DEK) jelölő univerzálisan használható minden vezetékhez és dugaszolható csatlakozóhoz, valamint elektronikus szerelvényekhez. A rendszer ideális rövid számsorokhoz, és nagy számú készen nyomtatott jelölőt is tartalmaz.

Csíkok egylépéses, gyors felszereléshez. A nyomtatás könnyen olvasható, kontrasztos, és négy szélességben kapható.

- Használatra kész jelölők nagy választéka
- Csíkok gyors felszereléshez
- Csatlakozójelölők, minden Weidmüller-kábelcsatlakozóhoz alkalmazhatók
- Kaphatók üres MultiCard formátumban, vagy standard nyomtatással

Egyedi nyomtatáshoz: Kérjük, küldje el az M-Print PRO vagy M-Print PRO Online (telepítés nélkül) jelölőszoftverünk fájlját a címkézési előírásokkal.

Általános rendelési adatok

| | | |
|----------------|----------------------------|--|
| Típus | DEK 5/5 MC SDR | Változat |
| Rendelési szám | 1609810000 | Dekafix, Sorkapocs jelölő, 5 x 5 mm, Raszter mm-ben (P): 5.00 Weidmueller, Vevőspecifikus |
| GTIN (EAN) | 4008190456597 | |
| Qty. | 200 ST | |

ZDKPE 2.5-2/N/L/PE

Weidmüller Interface GmbH & Co. KG

Klingenbergstraße 26

D-32758 Detmold

Germany

www.weidmueller.com

Accessories

Üres



A WS jelölők tökéletesen illeszkednek a W sorozatú csatlakozókhoz. Rendszerkompatibilitásuknak köszönhetően a WS címkék az I-sorozattal és a Z-sorozattal is használhatók. A nagy jelölőfelületek nem csak hosszú karakterláncokat engednek meg, hanem többsoros szöveget is.

A WS jelölők ideálisan használhatók hosszú, egyedi karakterláncokhoz. A már bevált MultiCard formátumnak köszönhetően lehetséges a nyomtatás a PrintJet CONNECT nyomtatóval vagy Plotterrel.

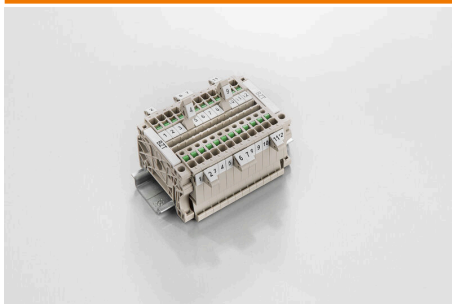
- Sávokba, vagy egyedileg rögzíthető
- A gyakorlatban már bizonyított MultiCard formátumú jelölők

Egyedi nyomtatáshoz: Kérjük, küldje el az M-Print PRO vagy M-Print PRO Online (telepítés nélkül) jelölőszoftverünk fájlját a címkézési előírásokkal.

Általános rendelési adatok

| | | |
|----------------|----------------------------|--|
| Típus | WS 10/5 M MC NE WS | Változat |
| Rendelési szám | 1792000000 | WS, Sorkapocs jelölő, 10 x 5 mm, Raszter mm-ben (P): 5.00 Weidmueller, Allen-Bradley, fehér |
| GTIN (EAN) | 4032248223862 | |
| Qty. | 720 ST | |
| Típus | WS 10/5 MC NE WS | Változat |
| Rendelési szám | 1635000000 | WS, Sorkapocs jelölő, 10 x 5 mm, Raszter mm-ben (P): 5.00 Weidmueller, Allen-Bradley, fehér |
| GTIN (EAN) | 4008190261948 | |
| Qty. | 720 ST | |
| Típus | WS 10/15 MC NE WS | Változat |
| Rendelési szám | 1854090000 | WS, Sorkapocs jelölő, 10 x 15 mm, Raszter mm-ben (P): 15.00 Weidmueller, Allen-Bradley, fehér |
| GTIN (EAN) | 4032248390694 | |
| Qty. | 240 ST | |

Jelölőtartó



A jelölőtartó lehetőséget kínál további, 5 vagy 5,1 mm beosztású standard jelölők beszerelésére. A sarkított tartók opcionálisan összekapcsolhatók, és a Klippon® Connect moduláris sorkapcsok valamennyi standard jelölőcsatornájába beszerelhetők. A szerelési jelölők típusa a rendeltetési jelöléshordozó adott tartozékai alatt található meg.

Általános rendelési adatok

| | | |
|----------------|----------------------------|-------------------------|
| Típus | BZT 1 WS 10/5 | Változat |
| Rendelési szám | 1805490000 | Tartozékok, Jelölőtartó |
| GTIN (EAN) | 4032248270231 | |
| Qty. | 100 ST | |

ZDKPE 2.5-2/N/L/PE

Weidmüller Interface GmbH & Co. KG
 Klingenbergstraße 26
 D-32758 Detmold
 Germany

www.weidmueller.com

Accessories

| | | |
|----------------|----------------------------|-------------------------|
| Típus | BZT 1 ZA WS 10/5 | Változat |
| Rendelési szám | 1805520000 | Tartozékok, Jelölőtartó |
| GTIN (EAN) | 4032248270248 | |
| Qty. | 100 ST | |

Lapos csavarhúzó



VDE-szigetelésű csavarhúzó készletek, max. 1000 V AC és 1500 V DC feszültség alatt álló alkatrészekhez, DIN EN 60900. IEC 900. Minden darab „GS Safety” bevizsgálással. A vágókés edzett, magas minőségű króm-vanádium-molibdén acélból készült, kékesszürke bevonattal.

Általános rendelési adatok

| | | |
|----------------|----------------------------|--|
| Típus | SDIS SLIM 0.6X3.5X100 | Változat |
| Rendelési szám | 2749610000 | Szerelőszerszám, Kés szélessége (B): 3.5 mm, Kés hossza: 100 mm, |
| GTIN (EAN) | 4050118896350 | Kés vastagsága (A): 0.6 mm |
| Qty. | 1 ST | |