

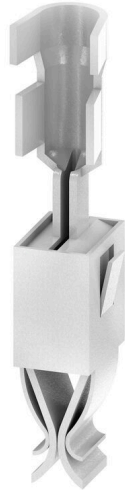
**FEKO ET ZRV2.5 1.5-2.5****Weidmüller Interface GmbH & Co. KG**

Klingenbergstraße 26

D-32758 Detmold

Germany

www.weidmueller.com



Termékeink könnyű kezelése és kiegészítése érdekében rögzítők széles választékát kínáljuk. A különféle szerszámoktól kezdve a szigetelőhüvelyekig és különböző csavarokig, komponenseink a legapróbb részletekig illeszkednek egymáshoz, és lehetővé teszik a megfelelő szabványoknak és védelmi előírásoknak megfelelő összeszerelést.

**Általános rendelési adatok**

Változat	Z-sorozat, Krimpelhető érintkező, 4.15 mm, ezüst, Közvetlen rögzítés
Rendelési szám	<a href="#">1893990000</a>
Típus	FEKO ET ZRV2.5 1.5-2.5
GTIN (EAN)	4032248508211
Qty.	500 Darab
Csomagolás	Multipack bag

## FEKO ET ZRV2.5 1.5-2.5

Weidmüller Interface GmbH & Co. KG  
Klingenbergstraße 26  
D-32758 Detmold  
Germany

www.weidmueller.com

## Műszaki adatok

## Tanúsítványok

ROHS	Megfelel
------	----------

## Méretek és tömegek

Mélység	3.1 mm	Mélység (coll)	0.122 inch
Magasság	19.8 mm	Magasság (coll)	0.7795 inch
Szélesség	4.15 mm	Szélesség (coll)	0.1634 inch
Nettó tömeg	0.43 g		

## Hőmérsékletek

Tárolási hőmérséklet	-25 °C...55 °C	Ambient temperature	-5 °C...40 °C
Üzemi hőmérséklet	130 °C		

## Termékek környezetvédelmi megfelelése

RoHS megfelelési állapot	Megfelel, kivétellel
RoHS alóli kivétel (ha van/ismert ilyen)	6c
REACH SVHC	Lead 7439-92-1
SCIP	c6099607-b1cd-4fc8-8f5b-8c2defa73093

## Anyag adatok

Alapanyag	Vörösréz	Felületi minőség	ónozott
Szín	ezüst		

## Rendszer specifikációk

Változat	Rugós érintkező
----------	-----------------

## Kiegészítő műszaki adatok

Telepítési útmutató	Közvetlen rögzítés
---------------------	--------------------

## Névleges adatok

Névleges keresztmetszet	2.5 mm <sup>2</sup>	Fajlagos ellenállás az IEC 60947-7-x szerint	1.33 mΩ
Teljesítményvesztés az IEC 60947-7-x szerint	0.77 W		

## Rögzíthető vezetékek (névleges csatlakozás)

Csupaszolási hossz	6 mm	Csatlakozás típusa	Rugós érintkező
Vezeték csatlakozási keresztmetszet, finomsodratú, érvéghüvellyel DIN 46228/1, névleges csatlakozás, max.	2.5 mm <sup>2</sup>	Vezeték csatlakozási keresztmetszet, finomsodratú, max.	2.5 mm <sup>2</sup>

## Általános

Telepítési útmutató	Közvetlen rögzítés	Felületi minőség	ónozott
---------------------	--------------------	------------------	---------

**Műszaki adatok****Besorolások**

ETIM 8.0	EC000796	ETIM 9.0	EC000796
ETIM 10.0	EC000796	ECLASS 14.0	27-44-02-04
ECLASS 15.0	27-44-02-04		