

## LSF-SMT 5.00/08/90 3.5SN BK RL

Weidmüller Interface GmbH &amp; Co. KG

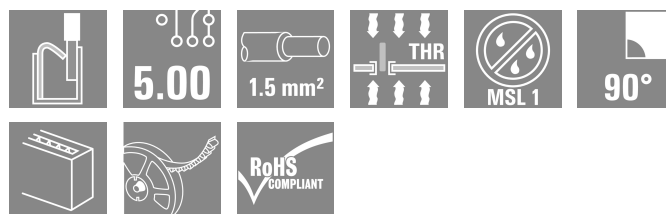
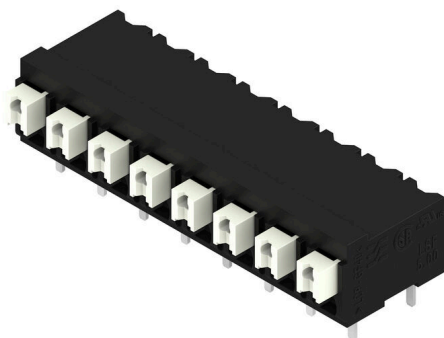
Klingenbergstraße 26

D-32758 Detmold

Germany

www.weidmueller.com

## Product image



NYÁK-kapocs teljesen automatizált szereléshez és reflow-forrasztáshoz (SMT), Push-In csatlakozórendszerrel. A vezeték behelyezése és a csúszka működtetése azonos irányban történik (FENT). Dobozban vagy dobra csévált tekercsben. 1,5 mm-re vagy 3,5 mm-re optimalizált tűskehossz.

## Általános rendelési adatok

|                |   |
|----------------|---|
| Változat       | Nyomatott áramköri panel csatlakozók, 5.00 mm, Pólusszám: 8, 90°, Forrasztótűske hossza (l): 3.5 mm, fekete, PUSH IN, működtető gombbal, Rögzítési tartomány, névleges csatlakozás, max.: 1.5 mm², Tape |
| Rendelési szám | <a href="#">1876520000</a>  |
| Típus          | LSF-SMT 5.00/08/90 3.5SN BK RL  |
| GTIN (EAN)     | 4032248466962   |
| Qty.           | 265 Darab   |
| Termékadatok   | IEC: 500 V / 17.5 A / 0.2 - 1.5 mm²<br>UL: 300 V / 12 A / AWG 28 - AWG 14   |
| Csomagolás     | Tape  |

A létrehozás dátuma 01.07.2026 11:24:54 MEZ

A katalógus állapota / Rajzok

## LSF-SMT 5.00/08/90 3.5SN BK RL

Weidmüller Interface GmbH & Co. KG  
Klingenbergstraße 26  
D-32758 Detmold  
Germany

www.weidmueller.com

## Műszaki adatok

## Tanúsítványok

Jóváhagyások



|                           |                             |
|---------------------------|-----------------------------|
| ROHS                      | Megfelel                    |
| UL File Number Search     | <a href="#">UL weboldal</a> |
| Tanúsítvány száma (cURus) | E60693                      |

## Méreték és tömegek

|                                   |             |                 |             |
|-----------------------------------|-------------|-----------------|-------------|
| Mélység                           | 14.75 mm    | Mélység (coll)  | 0.5807 inch |
| Magasság                          | 12 mm       | Magasság (coll) | 0.4724 inch |
| Legalacsonyabb változat magassága | 8.5 mm      | Szélesség       | 39.2 mm     |
| Szélesség (coll)                  | 1.5433 inch | Nettó tömeg     | 7.03 g      |

## Hőmérsékletek

Folyamatos üzemi hőmérséklet., max. 120 °C

## Termékek környezetvédelmi megfelelése

|                          |                                     |
|--------------------------|-------------------------------------|
| RoHS megfelelési állapot | Megfelel, kivétel nélkül            |
| REACH SVHC               | Nincs 0,1 tömeg% feletti SVHC       |
| Termék karbonlábnyoma    | Bölcsőtől a kapuig 0.082 kg CO2 eq. |

## Anyagjellemzők

|   |            |  |                  |
|---|------------|--|------------------|
| Szigetelőanyag                          | LCP GF     | Szín                                       | fekete           |
| A működési elemek színe                 | fehér      | Színskála (hasonló)                        | RAL 9011         |
| Szigetelőanyag csoport                  | IIIa       | Készítőképzési összehasonlítási szám (CTI) | ≥ 175            |
| Moisture Level (MSL)                    | 1          | UL 94 éghetőségi osztály                   | V-0              |
| Érintkező anyaga                        | Rézötvözet | Forrasztott csatlakozás rétegszerkezete    | 4...6 µm Sn matt |
| Tárolási hőmérséklet, min.              | -40 °C     | Tárolási hőmérséklet, max.                 | 70 °C            |
| Üzemi hőmérséklet, min.                 | -50 °C     | Üzemi hőmérséklet, max.                    | 120 °C           |
| Hőmérsékleti tartomány, telepítés, min. | -30 °C     | Hőmérsékleti tartomány, telepítés, max.    | 120 °C           |

## Névleges adatok IEC szerint

|  |                            |  |                 |
|--|----------------------------|--|-----------------|
| szabvány szerint tesztelve   | IEC 60664-1, IEC 60947-7-4 | Névleges áram, min. pólusszám (Tu=20 °C)   | 17.5 A          |
| Névleges áram, maximális pólusszám (Tu=20 °C)                                      | 17.5 A                     | Névleges áram, min. pólusszám (Tu=40 °C)   | 17.5 A          |
| Névleges áram, maximális pólusszám (Tu=40 °C)                                      | 15 A                       | Névleges feszültség a II/2 túlfeszültség osztályhoz / szennyezés mértékéhez      | 500 V           |
| Névleges feszültség a III/2 túlfeszültség osztályhoz / szennyezés mértékéhez       | 320 V                      | Névleges feszültség a III/3 túlfeszültség osztályhoz / szennyezés mértékéhez     | 250 V           |
| Névleges lökőfeszültség a II/2 túlfeszültség osztályhoz / szennyezés mértékéhez    | 4 kV                       | Névleges lökőfeszültség a III/2 túlfeszültség osztályhoz / szennyezés mértékéhez | 4 kV            |
| Névleges lökőfeszültség a III/3 túlfeszültség osztályhoz / szennyeződés mértékéhez | 4 kV                       | Rövid idejű határáram ellenállás   | 3 x 1s mit 80 A |

## LSF-SMT 5.00/08/90 3.5SN BK RL

**Weidmüller Interface GmbH & Co. KG**  
 Klingenbergstraße 26  
 D-32758 Detmold  
 Germany

www.weidmueller.com

## Műszaki adatok

### Csomagolás

|                             |                       |                            |          |
|-----------------------------|-----------------------|----------------------------|----------|
| ESD szintű csomagolás       | sztatikus disszipatív | Csomagolás                 | Tape     |
| VPE hosszúság               | 155.00 mm             | VPE szélesség              | 64.00 mm |
| VPE magasság                | 38.00 mm              | Szalag mélysége(T2)        | 13.00 mm |
| Szalag szélessége:(W)       | 56 mm                 | Szalagzseb mélysége(K0)    | 12.50 mm |
| Szalagzseb magasság (A0)    | 14.40 mm              | Szalagzseb szélessége (B0) | 39.50 mm |
| Szalagzseb leválasztás (P1) | 20.00 mm              | Szalaglyuk leválasztás (E) | 1.75 mm  |
| Szalagzseb leválasztás (F)  | 26.20 mm              | Dobos tekercs átmérője (A) | 330 mm   |
| Felületi ellenállás         | Rs = 109 - 1012 Ω     |                            |          |

### Rendszerparaméterek

|                                       |                                    |   |                            |
|---------------------------------------|------------------------------------|---|----------------------------|
| Terméksalád                           | OMNIMATE Signal - sorozat LSF      | Vezetékcsatlakozás-technika             | PUSH IN, működtető gombbal |
| Felszerelés NYÁK-ra                   | THT/THR-forrasztott csatlakozással | Vezeték kimeneti irány                  | 90°                        |
| Raszter mm-ben (P)                    | 5.00 mm                            | Raszter inch-ben (P)                    | 0.197 "                    |
| Pólusszám                             | 8                                  | Érintkezősorok száma                    | 1                          |
| Az ügyfél szereli fel                 | Nem                                | Sorok száma                             | 1                          |
| Forrasztótüske hossza (l)             | 3.5 mm                             | Forrasztótüske tűrése                   | 0 / -0.3 mm                |
| Forrasztótüske méretei                | 0,35 x 0,8 mm                      | Forrasztótüske méretei=d Tűrés          | 0 / -0.1 mm                |
| Forrasztószem lyukátmérő (D)          | 1.1 mm                             | Forrasztószem lyukátmérő tűrés (D)      | + 0,1 mm                   |
| Forrasztótüskék száma pólusonként     | 2                                  | Csupaszolási hossz                      | 8 mm                       |
| L1, mm                                | 35.00 mm                           | L1, inch                                | 1.379 "                    |
| Érintésvédelem a DIN VDE 0470 szerint | IP 20                              | Érintésvédelem a DIN VDE 57 106 szerint | Ujjak számára biztonságos  |
| Védelmi osztály                       | IP20                               | Térfogati ellenállás                    | 1,60 mΩ                    |

### Csatlakoztatható vezetékek

|   |  |                                    |       |                 |  |          |                      |             |                    |                |  |                      |                              |                                    |       |                 |  |          |                      |             |                    |                |  |                      |                             |                                    |       |                 |  |          |                     |
|---|--|------------------------------------|-------|-----------------|--|----------|----------------------|-------------|--------------------|----------------|--|----------------------|------------------------------|------------------------------------|-------|-----------------|--|----------|----------------------|-------------|--------------------|----------------|--|----------------------|-----------------------------|------------------------------------|-------|-----------------|--|----------|---------------------|
| Rögzítési tartomány, névleges csatlakozás, min.       | 0.13 mm <sup>2</sup>   |                                    |       |                 |  |          |                      |             |                    |                |  |                      |                              |                                    |       |                 |  |          |                      |             |                    |                |  |                      |                             |                                    |       |                 |  |          |                     |
| Rögzítési tartomány, névleges csatlakozás, max.       | 1.5 mm <sup>2</sup>  |                                    |       |                 |  |          |                      |             |                    |                |  |                      |                              |                                    |       |                 |  |          |                      |             |                    |                |  |                      |                             |                                    |       |                 |  |          |                     |
| Vezeték csatlakozási keresztmetszet AWG, min.         | AWG 28   |                                    |       |                 |  |          |                      |             |                    |                |  |                      |                              |                                    |       |                 |  |          |                      |             |                    |                |  |                      |                             |                                    |       |                 |  |          |                     |
| Vezeték csatlakozási keresztmetszet AWG, max.         | AWG 14   |                                    |       |                 |  |          |                      |             |                    |                |  |                      |                              |                                    |       |                 |  |          |                      |             |                    |                |  |                      |                             |                                    |       |                 |  |          |                     |
| Tömör, min. H05(07) V-U                               | 0.2 mm <sup>2</sup>  |                                    |       |                 |  |          |                      |             |                    |                |  |                      |                              |                                    |       |                 |  |          |                      |             |                    |                |  |                      |                             |                                    |       |                 |  |          |                     |
| Tömör, max. H05(07) V-U                               | 1.5 mm <sup>2</sup>  |                                    |       |                 |  |          |                      |             |                    |                |  |                      |                              |                                    |       |                 |  |          |                      |             |                    |                |  |                      |                             |                                    |       |                 |  |          |                     |
| Flexibilis, min. H05(07) V-K                          | 0.2 mm <sup>2</sup>  |                                    |       |                 |  |          |                      |             |                    |                |  |                      |                              |                                    |       |                 |  |          |                      |             |                    |                |  |                      |                             |                                    |       |                 |  |          |                     |
| Flexibilis, max. H05(07) V-K                          | 1.5 mm <sup>2</sup>  |                                    |       |                 |  |          |                      |             |                    |                |  |                      |                              |                                    |       |                 |  |          |                      |             |                    |                |  |                      |                             |                                    |       |                 |  |          |                     |
| műanyag galléros érvéghüvellyel, DIN 46228 pt 4, min. | 0.25 mm <sup>2</sup>   |                                    |       |                 |  |          |                      |             |                    |                |  |                      |                              |                                    |       |                 |  |          |                      |             |                    |                |  |                      |                             |                                    |       |                 |  |          |                     |
| műanyag galléros érvéghüvellyel, DIN 46228 pt 4, max. | 0.75 mm <sup>2</sup>   |                                    |       |                 |  |          |                      |             |                    |                |  |                      |                              |                                    |       |                 |  |          |                      |             |                    |                |  |                      |                             |                                    |       |                 |  |          |                     |
| érvéghüvellyel, DIN 46228 1. pont, min.               | 0.25 mm <sup>2</sup>   |                                    |       |                 |  |          |                      |             |                    |                |  |                      |                              |                                    |       |                 |  |          |                      |             |                    |                |  |                      |                             |                                    |       |                 |  |          |                     |
| érvéghüvellyel, DIN 46228 pt 1, max.                  | 1.5 mm <sup>2</sup>  |                                    |       |                 |  |          |                      |             |                    |                |  |                      |                              |                                    |       |                 |  |          |                      |             |                    |                |  |                      |                             |                                    |       |                 |  |          |                     |
| Rögzíthető vezeték                                    | <table border="1"> <tr> <td>Vezetékcsatlakozás keresztmetszete</td> <td>Típus</td> <td>finom huzalozás</td> </tr> <tr> <td></td> <td>névleges</td> <td>0.25 mm<sup>2</sup></td> </tr> <tr> <td>érvéghüvely</td> <td>Csupaszolási hossz</td> <td>névleges 10 mm</td> </tr> <tr> <td></td> <td>Ajánlott érvéghüvely</td> <td><a href="#">H0,25/12 HBL</a></td> </tr> <tr> <td>Vezetékcsatlakozás keresztmetszete</td> <td>Típus</td> <td>finom huzalozás</td> </tr> <tr> <td></td> <td>névleges</td> <td>0.34 mm<sup>2</sup></td> </tr> <tr> <td>érvéghüvely</td> <td>Csupaszolási hossz</td> <td>névleges 10 mm</td> </tr> <tr> <td></td> <td>Ajánlott érvéghüvely</td> <td><a href="#">H0,34/12 TK</a></td> </tr> <tr> <td>Vezetékcsatlakozás keresztmetszete</td> <td>Típus</td> <td>finom huzalozás</td> </tr> <tr> <td></td> <td>névleges</td> <td>0.5 mm<sup>2</sup></td> </tr> </table> | Vezetékcsatlakozás keresztmetszete | Típus | finom huzalozás |  | névleges | 0.25 mm <sup>2</sup> | érvéghüvely | Csupaszolási hossz | névleges 10 mm |  | Ajánlott érvéghüvely | <a href="#">H0,25/12 HBL</a> | Vezetékcsatlakozás keresztmetszete | Típus | finom huzalozás |  | névleges | 0.34 mm <sup>2</sup> | érvéghüvely | Csupaszolási hossz | névleges 10 mm |  | Ajánlott érvéghüvely | <a href="#">H0,34/12 TK</a> | Vezetékcsatlakozás keresztmetszete | Típus | finom huzalozás |  | névleges | 0.5 mm <sup>2</sup> |
| Vezetékcsatlakozás keresztmetszete                    | Típus  | finom huzalozás                    |       |                 |  |          |                      |             |                    |                |  |                      |                              |                                    |       |                 |  |          |                      |             |                    |                |  |                      |                             |                                    |       |                 |  |          |                     |
|   | névleges   | 0.25 mm <sup>2</sup>               |       |                 |  |          |                      |             |                    |                |  |                      |                              |                                    |       |                 |  |          |                      |             |                    |                |  |                      |                             |                                    |       |                 |  |          |                     |
| érvéghüvely   | Csupaszolási hossz   | névleges 10 mm                     |       |                 |  |          |                      |             |                    |                |  |                      |                              |                                    |       |                 |  |          |                      |             |                    |                |  |                      |                             |                                    |       |                 |  |          |                     |
|   | Ajánlott érvéghüvely   | <a href="#">H0,25/12 HBL</a>       |       |                 |  |          |                      |             |                    |                |  |                      |                              |                                    |       |                 |  |          |                      |             |                    |                |  |                      |                             |                                    |       |                 |  |          |                     |
| Vezetékcsatlakozás keresztmetszete                    | Típus  | finom huzalozás                    |       |                 |  |          |                      |             |                    |                |  |                      |                              |                                    |       |                 |  |          |                      |             |                    |                |  |                      |                             |                                    |       |                 |  |          |                     |
|   | névleges   | 0.34 mm <sup>2</sup>               |       |                 |  |          |                      |             |                    |                |  |                      |                              |                                    |       |                 |  |          |                      |             |                    |                |  |                      |                             |                                    |       |                 |  |          |                     |
| érvéghüvely   | Csupaszolási hossz   | névleges 10 mm                     |       |                 |  |          |                      |             |                    |                |  |                      |                              |                                    |       |                 |  |          |                      |             |                    |                |  |                      |                             |                                    |       |                 |  |          |                     |
|   | Ajánlott érvéghüvely   | <a href="#">H0,34/12 TK</a>        |       |                 |  |          |                      |             |                    |                |  |                      |                              |                                    |       |                 |  |          |                      |             |                    |                |  |                      |                             |                                    |       |                 |  |          |                     |
| Vezetékcsatlakozás keresztmetszete                    | Típus  | finom huzalozás                    |       |                 |  |          |                      |             |                    |                |  |                      |                              |                                    |       |                 |  |          |                      |             |                    |                |  |                      |                             |                                    |       |                 |  |          |                     |
|   | névleges   | 0.5 mm <sup>2</sup>                |       |                 |  |          |                      |             |                    |                |  |                      |                              |                                    |       |                 |  |          |                      |             |                    |                |  |                      |                             |                                    |       |                 |  |          |                     |

## LSF-SMT 5.00/08/90 3.5SN BK RL

Weidmüller Interface GmbH & Co. KG  
Klingenbergstraße 26  
D-32758 Detmold  
Germany

www.weidmueller.com

## Műszaki adatok

|                                    |                      |                               |
|------------------------------------|----------------------|-------------------------------|
| érvéghüvely                        | Csupaszolási hossz   | névleges 10 mm                |
|                                    | Ajánlott érvéghüvely | <a href="#">HO,5/14 OR</a>    |
| Vezetékcsatlakozás keresztmetszete | Típus                | finom huzalozás               |
|                                    | névleges             | 0.75 mm <sup>2</sup>          |
| érvéghüvely                        | Csupaszolási hossz   | névleges 10 mm                |
|                                    | Ajánlott érvéghüvely | <a href="#">HO,75/14T HBL</a> |

Hivatkozási szöveg Az érvéghüvelyek hosszát a terméknek és a névleges feszültségnek megfelelően kell megválasztani., A műanyag gallér külső átmérője nem lehet nagyobb az osztásnál (P)

## CSA névleges adatok

|   |  |   |                |
|---|--|---|----------------|
| Intézet (CSA)                                       | CSA  | Tanúsítvány száma (CSA)                             | 200039-1664286 |
| Névleges feszültség (B felhasználási csoport / CSA) | 300 V  | Névleges feszültség (D felhasználási csoport / CSA) | 300 V          |
| Névleges áram (B felhasználási csoport / 10 A CSA)  |  | Névleges áram (D felhasználási csoport / 10 A CSA)  |                |
| Vezeték keresztmetszet, AWG, min.                   | AWG 28   | Vezeték keresztmetszet, AWG, max.                   | AWG 14         |
| Hivatkozás a tanúsítási értékekre                   | A megadott adatok maximális értékek - lásd a tanúsítványt. |   |                |

## UL 1059 névleges adatok

|   |  |   |        |
|---|--|---|--------|
| Intézet (cURus)   | CURUS  | Tanúsítvány száma (cURus)                               | E60693 |
| Névleges feszültség (B felhasználási csoport / UL 1059) | 300 V  | Névleges feszültség (D felhasználási csoport / UL 1059) | 300 V  |
| Névleges áram (B felhasználási csoport / UL 1059)       | 12 A   | Névleges áram (D felhasználási csoport / UL 1059)       | 10 A   |
| Vezeték keresztmetszet, AWG, min.                       | AWG 28   | Vezeték keresztmetszet, AWG, max.                       | AWG 14 |
| Hivatkozás a tanúsítási értékekre                       | A megadott adatok maximális értékek - lásd a tanúsítványt. |   |        |

## Típusvizsgálatok

|   |                |   |                              |
|---|----------------|---|------------------------------|
| Teszt: Jelölések tartóssága                                 | Standard       | DIN EN 60512-1-1 / 01.03  |                              |
|   | Teszt          | eredetjelölés, típusazonosítás, raszter, UL tanúsítvány, tartósság                                    |                              |
|   | Kiértékelés    | elérhető  |                              |
| Teszt: Rögzíthető keresztmetszet                            | Standard       | DIN EN 60999-1 szabvány, 7 és 9.1 / 12.00 szakasz, DIN EN 60947-1 szabvány, 8.2.4.5.1 / 12.02 szakasz |                              |
|   | Vezeték típusa | Vezető típusa és keresztmetszete  | tömör, 0,14 mm <sup>2</sup>  |
|   |                | Vezető típusa és keresztmetszete  | sodrott 0,14 mm <sup>2</sup> |
|   |                | Vezető típusa és keresztmetszete  | tömör, 1,5 mm <sup>2</sup>   |
|   |                | Vezető típusa és keresztmetszete  | sodrott 1,5 mm <sup>2</sup>  |
|   |                | Vezető típusa és keresztmetszete  | AWG 24/1                     |
|   |                | Vezető típusa és keresztmetszete  | AWG 26/19                    |
|   |                | Vezető típusa és keresztmetszete  | AWG 16/1                     |
|   |                | Vezető típusa és keresztmetszete  | AWG 16/19                    |
|   | Kiértékelés    | átadva  |                              |
| Vezetékek sérülésének és véletlen meglazulásának vizsgálata | Standard       | DIN EN 60999-1 szabvány, 9.4 / 12.00 szakasz  |                              |
|   | Követelmény    | 0,2 kg  |                              |

## LSF-SMT 5.00/08/90 3.5SN BK RL

**Weidmüller Interface GmbH & Co. KG**  
 Klängenbergstraße 26  
 D-32758 Detmold  
 Germany

www.weidmueller.com

## Műszaki adatok

|                    |                |  |                              |  |
|--------------------|----------------|--|------------------------------|--|
|                    | Vezeték típusa | Vezető típusa és keresztmetszete             | AWG 24/1                     |  |
|                    |                | Vezető típusa és keresztmetszete             | AWG 24/19                    |  |
|                    | Követelmény    | 0,3 kg                                       |                              |  |
|                    | Vezeték típusa | Vezető típusa és keresztmetszete             | sodrott 0,25 mm <sup>2</sup> |  |
|                    |                | Vezető típusa és keresztmetszete             | tömör, 0,5 mm <sup>2</sup>   |  |
|                    | Kiértékelés    | átadva                                       |                              |  |
|                    | Követelmény    | 0,4 kg                                       |                              |  |
|                    | Vezeték típusa | Vezető típusa és keresztmetszete             | tömör, 1,5 mm <sup>2</sup>   |  |
|                    |                | Vezető típusa és keresztmetszete             | sodrott 1,5 mm <sup>2</sup>  |  |
|                    |                | Vezető típusa és keresztmetszete             | AWG 16/1                     |  |
|                    |                | Vezető típusa és keresztmetszete             | AWG 16/19                    |  |
|                    | Kiértékelés    | átadva                                       |                              |  |
| Kihúzási vizsgálat | Standard       | DIN EN 60999-1 szabvány, 9.5 / 12.00 szakasz |                              |  |
|                    | Követelmény    | ≥10 N  |                              |  |
|                    | Vezeték típusa | Vezető típusa és keresztmetszete             | AWG 24/1                     |  |
|                    |                | Vezető típusa és keresztmetszete             | AWG 24/19                    |  |
|                    |                | Kiértékelés                                  | átadva                       |  |
|                    | Követelmény    | ≥20 N  |                              |  |
|                    | Vezeték típusa | Vezető típusa és keresztmetszete             | sodrott 0,25 mm <sup>2</sup> |  |
|                    |                | Vezető típusa és keresztmetszete             | H05V-K0.5                    |  |
|                    |                | Kiértékelés                                  | átadva                       |  |
|                    | Követelmény    | ≥40 N  |                              |  |
|                    | Vezeték típusa | Vezető típusa és keresztmetszete             | H07V-U1.5                    |  |
|                    |                | Vezető típusa és keresztmetszete             | H07V-K1.5                    |  |
|                    |                | Vezető típusa és keresztmetszete             | AWG 16/1                     |  |
|                    |                | Vezető típusa és keresztmetszete             | AWG 16/19                    |  |
|                    |                | Kiértékelés                                  | átadva                       |  |

## Fontos megjegyzés

## IPC megfeleléség

A termékek fejlesztése, gyártása és szállítása a nemzetközileg elismert IPC-A-610 szabvány „megengedhető” kategóriája szerint történt. A termékekkel kapcsolatos további követelményeket kérésre kiértékeljük.

## Megjegyzések

- Additional push button colours on request
- Operating force of slider max. 40 N
- Rated current related to rated cross-section & min. No. of poles.
- Wire end ferrule with plastic collar to DIN 46228/4
- Wire end ferrule without plastic collar to DIN 46228/1
- P on drawing = pitch
- Rated data refer only to the component itself. Clearance and creepage distances to other components are to be designed in accordance with the relevant application standards.
- Crimping shape "A" for wire end ferrules with PZ 6/5 crimping tool recommended.
- Long term storage of the product with average temperature of 50 °C and maximum humidity 70%, 36 months

**Műszaki adatok****Besorolások**

|             |             |             |             |
|-------------|-------------|-------------|-------------|
| ETIM 8.0    | EC002643    | ETIM 9.0    | EC002643    |
| ETIM 10.0   | EC002643    | ECLASS 14.0 | 27-46-01-01 |
| ECLASS 15.0 | 27-46-01-01 |             |             |

LSF-SMT 5.00/08/90 3.5SN BK RL

Weidmüller Interface GmbH & Co. KG  
 Klingenbergstraße 26  
 D-32758 Detmold  
 Germany

Rajzok

www.weidmueller.com

Product image



Dimensional drawing



Graph



Graph



**Dimensional drawing**



**Dimensional drawing**



## LSF-SMT 5.00/08/90 3.5SN BK RL

Weidmüller Interface GmbH & Co. KG  
Klingenbergstraße 26  
D-32758 Detmold  
Germany

www.weidmueller.com

## Tartozékok

## Lapos csavarhúzó



Szigetelt hornyos csavarhúzó, SDI DIN 7437, ISO 2380/2, Hegy: DIN 5264, ISO 2380/1 szerint, SoftFinish-markolat

## Általános rendelési adatok

|                |                            |                        |  |
|----------------|----------------------------|------------------------|--|
| Típus          | SDIS 0.4X2.5X75            | Változat               |  |
| Rendelési szám | <a href="#">9008370000</a> | Csavarhúzó, Csavarhúzó |  |
| GTIN (EAN)     | 4032248056330              |                        |  |
| Qty.           | 1 ST                       |                        |  |
| Típus          | SDS 0.4X2.5X75             | Változat               |  |
| Rendelési szám | <a href="#">9009030000</a> | Csavarhúzó, Csavarhúzó |  |
| GTIN (EAN)     | 4032248266944              |                        |  |
| Qty.           | 1 ST                       |                        |  |