

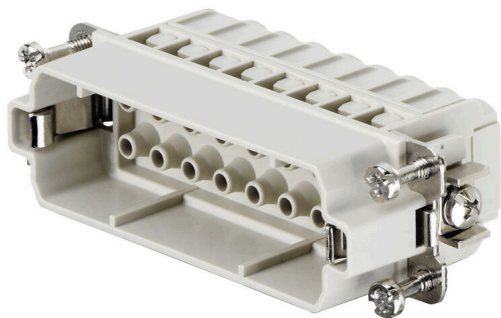
**HDC HA 16 MC****Weidmüller Interface GmbH & Co. KG**

Klingenbergstraße 26

D-32758 Detmold

Germany

www.weidmueller.com

**Product image**

Amikor szűk a hely, a kicsi és vékony HA sorozatot lehet használni.

A vezeték csatlakozási szintjét sajtolható érintkezőként terveztük meg. A bevált krimp-csatlakozást már évtizedek óta szabványként használják.

A betétekhez krimpelhető érintkezőket nem mellékelünk.

Pólusszám: 16

Névleges áram: 22 A

250 V méretezési feszültség

Névleges feszültség UL/CSA szerint: 600 V AC/DC

**Általános rendelési adatok**

Változat	HDC-betét, Dugó, 250 V, 16 A, Pólusszám: 16, Krimpelhető csatlakozás, Telepítési szerkezeti méret: 5
Rendelési szám	<a href="#">1873890000</a>
Típus	HDC HA 16 MC
GTIN (EAN)	4032248458400
Qty.	1 Darab

## Műszaki adatok

## Tanúsítványok

Jóváhagyások



ROHS	Megfelel
UL File Number Search	<a href="#">UL weboldal</a>
Tanúsítvány száma (cURus)	E92202

## Méreték és tömegek

Mélység	73 mm	Mélység (coll)	2.874 inch
Magasság	29 mm	Magasság (coll)	1.1417 inch
Szélesség	23 mm	Szélesség (coll)	0.9055 inch
Nettó tömeg	29.92 g		

## Hőmérséklet

Hőmérsékleti határérték -40 °C ... 125 °C

## Termékek környezetvédelmi megfelelősége

RoHS megfelelési állapot	Megfelel, kivétel nélkül	
REACH SVHC	Potassium perfluorobutane sulfonate 29420-49-3	
SCIP	1609748e-c278-4c9b-b3d1-e6215d2988cd	
Vegyszerállóság	Anyag	Aceton
	Vegyszerállóság	Ellenálló
	Anyag	Ammónia, vizes oldat
	Vegyszerállóság	Feltételesen ellenálló
	Anyag	Petróleum
	Vegyszerállóság	Ellenálló
	Anyag	Benzol
	Vegyszerállóság	Ellenálló
	Anyag	Dízelolaj
	Vegyszerállóság	Feltételesen ellenálló
	Anyag	Ecetsav, koncentrált
	Vegyszerállóság	Ellenálló
	Anyag	Kálium-hidroxid
	Vegyszerállóság	Feltételesen ellenálló
	Anyag	Metanol
	Vegyszerállóság	Feltételesen ellenálló
	Anyag	Motorolaj
	Vegyszerállóság	Feltételesen ellenálló
Anyag	Lúg, hígított	
Vegyszerállóság	Ellenálló	
Anyag	Hidroklorfluor-szénhidrogének	
Vegyszerállóság	Feltételesen ellenálló	
Anyag	Kültéri használat	
Vegyszerállóság	Feltételesen ellenálló	

## Méret

Szélesség	23 mm	Alap teljes hossza	73 mm
Dugó magassága	29 mm		

## Műszaki adatok

### Általános adatok

Pólusszám	16		
Dugaszolási ciklusok, ezüst	≥ 500		
Dugaszolási ciklusok, arany	≥ 500		
Csatlakozás típusa	Krimpelhető csatlakozás		
Telepítési szerkezeti méret	5		
UL 94 éghetőségi osztály	V-0		
Térfogati ellenállás	≤2 mΩ		
Szín	bézs		
Szigetelési ellenállás	1010 Ω		
Szigetelőanyag	PC üvegszál-erősítéssel (UL listás és vasúti tanúsítással)		
Szigetelőanyag csoport	IIIa		
Vezeték-keresztmetszet	2.5 mm <sup>2</sup>		
PE-csatlakozás max. meghúzási nyomatéka	1.5 Nm		
Típus	Dugó		
Szennyezés súlyossága	3		
PE-csatlakozás min. meghúzási nyomatéka	1.2 Nm		
Alapanyag	Rézötvözet		
Sorozat	HA		
Névleges feszültség (DIN EN 61984)	250 V		
Névleges feszültség az UL/CSA szerint	600 V AC/DC		
Névleges lökőfeszültség (DIN EN 61984)	4 kV		
Névleges áram (DIN EN 61984)	16 A		
Névleges áramerősség (UR)	Vezeték csatlakozási keresztmetszet AWG	AWG 12	
	Névleges áram	20 A	
	Vezeték csatlakozási keresztmetszet AWG	AWG 14	
	Névleges áram	15 A	
	Vezeték csatlakozási keresztmetszet AWG	AWG 16	
	Névleges áram	10 A	
	Vezeték csatlakozási keresztmetszet AWG	AWG 18	
	Névleges áram	7 A	
	Vezeték csatlakozási keresztmetszet AWG	AWG 20	
	Névleges áram	5 A	
	Névleges áramerősség (cUR)	Vezeték csatlakozási keresztmetszet AWG	AWG 12
		Névleges áram	19 A
		Vezeték csatlakozási keresztmetszet AWG	AWG 14
		Névleges áram	15 A
Vezeték csatlakozási keresztmetszet AWG		AWG 16	
Névleges áram		12 A	
Vezeték csatlakozási keresztmetszet AWG		AWG 18	
Névleges áram		8 A	
Vezeték csatlakozási keresztmetszet AWG		AWG 20	
Névleges áram		8 A	
Halogénmentes	true		
Alacsony füstképződés a DIN EN 45545-2 szerint	Igen		
BG	5		
Jelérintkezők száma	0		
Tápérintkezők száma	16		

## HDC HA 16 MC

Weidmüller Interface GmbH &amp; Co. KG

Klingenbergstraße 26

D-32758 Detmold

Germany

www.weidmueller.com

## Műszaki adatok

## PE csatlakozási adatok

Csatlakozás típusa PE	Csavaros csatlakozás, Krimpelhető csatlakozás	Kés mérete, hornyos (PE-csatlakozás)	SD 0.8 x 4.0
Csupaszolási hossz, PE-csatlakozás	10 mm	PE-csatlakozás max. meghúzási nyomatéka	1.5 Nm
PE-csatlakozás min. meghúzási nyomatéka	1.2 Nm	Rögzítőcsavar	M 4
Névleges keresztmetszet	2.5 mm <sup>2</sup>	Vezeték keresztmetszet, AWG (PE), min.	AWG 20
Vezeték keresztmetszet, AWG (PE), max.	AWG 14		

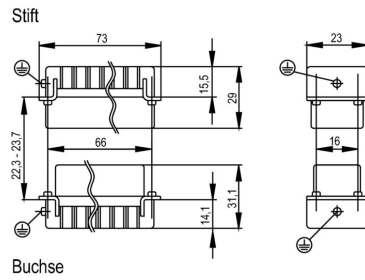
## Változat

Vezeték csatlakozási keresztmetszet AWG, max.	AWG 12	Csupaszolási hossz, névleges csatlakozás	8 mm
Csatlakozás típusa	Krimpelhető csatlakozás	Telepítési szerkezeti méret	5
Térfogati ellenállás	≤2 mΩ	Vezeték csatlakozási keresztmetszet AWG, min.	AWG 20
Vezeték keresztmetszet, tömör, max.	2.5 mm <sup>2</sup>	Vezeték keresztmetszet, tömör, min.	0.5 mm <sup>2</sup>
Vezeték csatlakozási keresztmetszet, finomsodratú, érvéghüvelyekkel és műanyag gallérokkal DIN 46228/4, névleges csatlakozás, max.	2.5 mm <sup>2</sup>	Keresztmetszet csatlakoztatott vezetékhez, finomsodratú, érvéghüvelyekkel és műanyag gallérokkal DIN 46228/4, névleges csatlakozás, min.	0.5 mm <sup>2</sup>
Vezeték csatlakozási keresztmetszet, finomsodratú, max.	2.5 mm <sup>2</sup>	Vezeték csatlakozási keresztmetszet, finomsodratú, min.	0.5 mm <sup>2</sup>
Vezeték-keresztmetszet, max.	4 mm <sup>2</sup>	Vezeték-keresztmetszet, min.	0.5 mm <sup>2</sup>
Alapanyag	Rézötvözet	BG	5

## Besorolások

ETIM 8.0	EC000438	ETIM 9.0	EC000438
ETIM 10.0	EC000438	ECLASS 14.0	27-44-02-05
ECLASS 15.0	27-44-02-05		

**Rajz**



## HDC HA 16 MC

Weidmüller Interface GmbH &amp; Co. KG

Klingenbergstraße 26

D-32758 Detmold

Germany

www.weidmueller.com

## Tartozékok

## Lapos csavarhúzó



Szigetelt hornyos csavarhúzó, SDI DIN 7437, ISO 2380/2, Hegy: DIN 5264, ISO 2380/1 szerint, SoftFinish-markolat

## Általános rendelési adatok

Típus	SDIS 0.6X3.5X100	Változat
Rendelési szám	<a href="#">9008390000</a>	Csavarhúzó, Csavarhúzó
GTIN (EAN)	4032248056354	
Qty.	1 ST	
Típus	SDS 0.6X3.5X100	Változat
Rendelési szám	<a href="#">9008330000</a>	Csavarhúzó, Csavarhúzó
GTIN (EAN)	4032248056286	
Qty.	1 ST	
Típus	SDIS 0.8X4.0X100	Változat
Rendelési szám	<a href="#">9008400000</a>	Csavarhúzó, Csavarhúzó
GTIN (EAN)	4032248056361	
Qty.	1 ST	
Típus	SDS 0.8X4.0X100	Változat
Rendelési szám	<a href="#">9008340000</a>	Csavarhúzó, Csavarhúzó
GTIN (EAN)	4032248056293	
Qty.	1 ST	

## Hornyos csavarhúzó-készlet, Philips



VDE-szigetelt csillagfejű csavarhúzó Phillips csavarokhoz, SDIK PH DIN 7438, ISO 8764/2-PH, kihajtó ISO 8764-PH szerint, SoftFinish-markolat

## Általános rendelési adatok

Típus	SDIK PH1	Változat
Rendelési szám	<a href="#">9008570000</a>	Csavarhúzó, Csavarhúzó
GTIN (EAN)	4032248056569	
Qty.	1 ST	

## HDC HA 16 MC

**Weidmüller Interface GmbH & Co. KG**  
Klingenbergstraße 26  
D-32758 Detmold  
Germany

www.weidmueller.com

## Tartozékok

Típus	SDK PH1	Változat
Rendelési szám	<a href="#">9008480000</a>	Csavarhúzó, Csavarhúzó
GTIN (EAN)	4032248056477	
Qty.	1 ST	

## Crimping tools



Krimpelő szerszámok kapcsolt érintkezőkhöz

- Kilincsmű a pontos krimpeléshez
- Kioldási lehetőség helytelen működés esetén
- Ütközővel az érintkezők pontos pozicionálásához.

## Általános rendelési adatok

Típus	CTX CM 1.6/2.5	Változat
Rendelési szám	<a href="#">9018490000</a>	Présszerszám, Krimpelő szerszám érintkezőkhöz, 0.14mm <sup>2</sup> , 4mm <sup>2</sup> , W-krimp
GTIN (EAN)	4008190884598	
Qty.	1 ST	
Típus	CTIN CM 1.6/2.5	Változat
Rendelési szám	<a href="#">9205430000</a>	Présszerszám, Krimpelő szerszám érintkezőkhöz, 0.14mm <sup>2</sup> , 6mm <sup>2</sup> , 4 fogas krimpelés
GTIN (EAN)	4032248733446	
Qty.	1 ST	

## Érintkező kiserelő szerszám



A Weidmüller krimpelő szerszámok, érintkezőeltávolító szerszámok és száloptikai szerszámok sokaságát kínálja.

## Általános rendelési adatok

Típus	REMOVAL TOOL HE	Változat
Rendelési szám	<a href="#">1866750000</a>	Szerszámok, Érintkezőkioldó szerszám
GTIN (EAN)	4032248437078	
Qty.	1 ST	

## Tartozékok

## HE

Különböző tartozékok állnak rendelkezésre betétjeinkhez. Ez tartalmazza a kódoló elemeket is a betétekhez.



## Általános rendelési adatok

Típus	HDC HE CP	Változat
Rendelési szám	<a href="#">1003240000</a>	Ipari nehézcsatlakozók, Tartozékok, Rögzítő rendszer
GTIN (EAN)	4032248698233	
Qty.	100 ST	

## Krimpelhető érintkezők, HE



A krimp (sajtol) csatlakozások olyan elektronikai és mechanikai kötést biztosítanak a vezeték és az érintkező között, ami egyszerre biztonságos és megbízható. Az optimális krimp csatlakozás gázzáró és korrózióálló.

## Általános rendelési adatok

Típus	HDC-C-HE-SM0.5AG	Változat
Rendelési szám	<a href="#">1200500000</a>	Ipari nehézcsatlakozók, Krimpelhető érintkező, HE, HEE, HQ, MixMate, Dugó, Vezeték-keresztmetszet, max.: 0.5, fordított, Rézötvözet
GTIN (EAN)	4008190159627	
Qty.	100 ST	
Típus	HDC-C-HE-SM0.75-1.00AG	Változat
Rendelési szám	<a href="#">1200600000</a>	Ipari nehézcsatlakozók, Krimpelhető érintkező, HE, HEE, HQ, MixMate, Dugó, Vezeték-keresztmetszet, max.: 1, fordított, Rézötvözet
GTIN (EAN)	4008190171308	
Qty.	100 ST	
Típus	HDC-C-HE-SM1.5AG	Változat
Rendelési szám	<a href="#">1200700000</a>	Ipari nehézcsatlakozók, Krimpelhető érintkező, HE, HEE, HQ, MixMate, Dugó, Vezeték-keresztmetszet, max.: 1.5, fordított, Rézötvözet
GTIN (EAN)	4008190074920	
Qty.	100 ST	
Típus	HDC-C-HE-SM2.5AG	Változat
Rendelési szám	<a href="#">1200800000</a>	Ipari nehézcsatlakozók, Krimpelhető érintkező, HE, HEE, HQ, MixMate, Dugó, Vezeték-keresztmetszet, max.: 2.5, fordított, Rézötvözet
GTIN (EAN)	4008190131913	
Qty.	100 ST	

## HDC HA 16 MC

**Weidmüller Interface GmbH & Co. KG**  
Klingenbergstraße 26  
D-32758 Detmold  
Germany

www.weidmueller.com

## Tartozékok

Típus	HDC-C-HE-SM4.0AG	Változat
Rendelési szám	<a href="#">1200900000</a>	Ipari nehézcsatlakozók, Krimpelhető érintkező, HE, HEE, HQ, MixMate, Dugó, Vezeték-keresztmetszet, max.: 4, fordított, Rézötvözet
GTIN (EAN)	4008190115906	
Qty.	100 ST	
Típus	HDC-C-HE-SM0.5AU	Változat
Rendelési szám	<a href="#">1651420000</a>	Ipari nehézcsatlakozók, Krimpelhető érintkező, HE, HEE, HQ, MixMate, Dugó, Vezeték-keresztmetszet, max.: 0.5, fordított, Rézötvözet
GTIN (EAN)	4008190400095	
Qty.	100 ST	
Típus	HDC-C-HE-SM0.75-1.00AU	Változat
Rendelési szám	<a href="#">1651430000</a>	Ipari nehézcsatlakozók, Krimpelhető érintkező, HE, HEE, HQ, MixMate, Dugó, Vezeték-keresztmetszet, max.: 1, fordított, Rézötvözet
GTIN (EAN)	4008190400101	
Qty.	100 ST	
Típus	HDC-C-HE-SM1.5AU	Változat
Rendelési szám	<a href="#">1651440000</a>	Ipari nehézcsatlakozók, Krimpelhető érintkező, HE, HEE, HQ, MixMate, Dugó, Vezeték-keresztmetszet, max.: 1.5, fordított, Rézötvözet
GTIN (EAN)	4008190400118	
Qty.	100 ST	
Típus	HDC-C-HE-SM2.5AU	Változat
Rendelési szám	<a href="#">1651450000</a>	Ipari nehézcsatlakozók, Krimpelhető érintkező, HE, HEE, HQ, MixMate, Dugó, Vezeték-keresztmetszet, max.: 2.5, fordított, Rézötvözet
GTIN (EAN)	4008190400125	
Qty.	100 ST	
Típus	HDC-C-HE-SM4.0AU	Változat
Rendelési szám	<a href="#">1651460000</a>	Ipari nehézcsatlakozók, Krimpelhető érintkező, HE, HEE, HQ, MixMate, Dugó, Vezeték-keresztmetszet, max.: 4, fordított, Rézötvözet
GTIN (EAN)	4008190400132	
Qty.	100 ST	
Típus	HDC-C-HE-SM4.65AU	Változat
Rendelési szám	<a href="#">1116540000</a>	Ipari nehézcsatlakozók, Krimpelhető érintkező, HE, HEE, HQ, MixMate, Dugó, Vezeték-keresztmetszet, max.: 4.65, fordított, Rézötvözet
GTIN (EAN)	4032248897261	
Qty.	100 ST	

## DSTV



Különböző tartozékok állnak rendelkezésre betétjeinkhez.  
Ez tartalmazza a kódoló elemeket is a betétekhez.

## Általános rendelési adatok

Típus	DSTV COBU5	Változat
Rendelési szám	<a href="#">1471500000</a>	Ipari nehézcsatlakozók, Tartozékok, Kódoló elem
GTIN (EAN)	4008190178543	
Qty.	100 ST	

**HDC HA 16 MC**

**Weidmüller Interface GmbH & Co. KG**  
Klingenbergstraße 26  
D-32758 Detmold  
Germany

[www.weidmueller.com](http://www.weidmueller.com)

**Tartozékok**

Típus	DSTV COST4	Változat
Rendelési szám	<a href="#">1471300000</a>	Ipari nehézcsatlakozók, Tartozékok, Rögzítő rendszer
GTIN (EAN)	4008190017354	
Qty.	100 ST	