

SAIB-VSCD-4P/250/7-OB

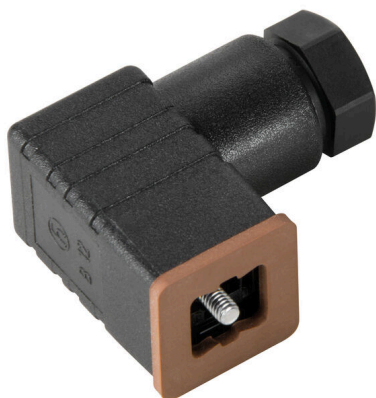
Weidmüller Interface GmbH & Co. KG

Klingenbergstraße 26

D-32758 Detmold

Germany

www.weidmuller.com



Manapság gyakran van szükség egyedi kábelhosszakra. Ezen követelményeknek megfelelően a Weidmüller egyedileg szerelhető dugaszolható csatlakozások széles választékát kínálja.

Egyedi igényekre szabható dugókat gyakran használunk a különleges célú gépgyártásban. Ilyen dugaszok mágnesszelepek csatlakoztatására használatosak.

A szelepcsatlakozók az összes szabványos kialakítás típusban kaphatók. A választék tartalmazza az A, B ipari, a DIN szerinti B, C ipari és a DIN szerinti C kialakítás típusokat. A szelepcsatlakozók 3 és 4-sarkú változatban kábel nélkül kaphatók. Lapos tömítést mellékelünk, amelyet ha felcsavaroznak, garantálja az IP 65-ös védettséget.

Általános rendelési adatok

| | |
|----------------|---|
| Változat | Dugaszolható szelepcsatlakozó (helyszínen összeszerelt), Pólusszám: 4, C építési forma DIN (8 mm), Áramkör nélkül, 250 V, 0.25...0.75 mm ² |
| Rendelési szám | 1873230000 |
| Típus | SAIB-VSCD-4P/250/7-OB |
| GTIN (EAN) | 4032248495450 |
| Qty. | 1 Darab |

SAIB-VSCD-4P/250/7-OB

Weidmüller Interface GmbH & Co. KG
Klingenbergstraße 26
D-32758 Detmold
Germany

www.weidmueller.com

Műszaki adatok

Tanúsítványok

Jóváhagyások



ROHS Megfelel

Méretetek és tömegek

Nettó tömeg 12 g

Termékek környezetvédelmi megfelelése

RoHS megfelelési állapot Megfelel
REACH SVHC Lead 7439-92-1
SCIP ebf89fc8-a87f-4691-b87a-dfb9921774b4

Egyedi igényekre szabható dugaszoló csatlakozók műszaki adatai

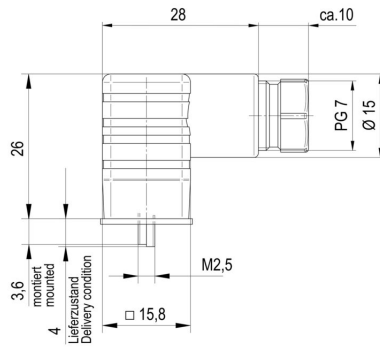
| | | | |
|-----------------------------------|----------------------------|---|----------------------------|
| Pólusszám | 4 | Kódolás | C építési forma DIN (8 mm) |
| Érintkező felület | CuSn | LED | Nem |
| Csatlakozás típusa | Csavaros csatlakozás | Ház fő anyaga | PA 6 GF |
| Szigetelési ellenállás | 108 Ω | Kábelátmérő, max. | 6 mm |
| Kábelátmérő, min. | 4.5 mm | Érintkező anyaga | CuZn |
| Vezeték-keresztmetszet, max. | 0.75 mm ² | Vezeték-keresztmetszet, min. | 0.25 mm ² |
| Névleges feszültség | 250 V | Névleges áram | 6 A |
| Védelmi osztály | IP65, becsavart állapotban | Dugaszolási ciklusok | ≤ 50 |
| Szennyezés súlyossága | 3 | Kábelcsavarzat | PG 7 |
| Árnyékolás csatlakozás | Nem | Valamennyi szelepcsatlakozó védőáramkörrel ellátott | Áramkör nélkül |
| Ház hőmérsékleti tartománya | -25...+90 °C | Csatlakozási keresztmetszet, max. | 0.75 mm ² |
| Csatlakozási keresztmetszet, min. | 0.25 mm ² | | |

Besorolások

| | | | |
|-------------|-------------|-------------|-------------|
| ETIM 8.0 | EC003623 | ETIM 9.0 | EC003623 |
| ETIM 10.0 | EC003623 | ECLASS 14.0 | 27-44-01-05 |
| ECLASS 15.0 | 27-44-01-05 | | |

Rajzok

Méretrajz



Póluskiosztás

