

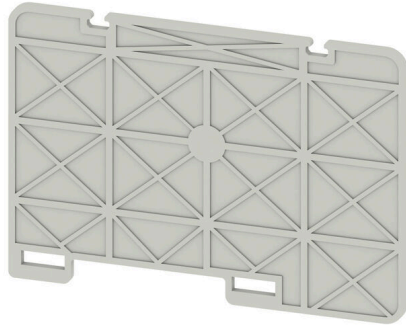
WTW WF10-8/2BZ**Weidmüller Interface GmbH & Co. KG**

Klingenbergstraße 26

D-32758 Detmold

Germany

www.weidmueller.com



Az elválasztólapok és a zárólemezek a sorkapocsblokkok alapvető tartozékai. Az elválasztólapok optikai és elektromos leválasztást biztosítanak a különböző potenciálok és funkcionális csoportok között, fokozva a biztonságot és átlátható elrendezést teremtve a kapcsolószekrényben. A zárólemezek oldalt lezárják a sorkapocsblokk sort, védelmet nyújtanak az aktív részekkel való érintkezés ellen, és biztosítják a tiszta, stabil lezárást. Mindkét komponens pontosan illeszkedik az adott Weidmüller sorkapocsblokk gyártási sorozathoz, hozzájárulva a biztonságos, szabványos és professzionális huzalozás.

Általános rendelési adatok

Változat	Elválasztó lemez (kapocs), szürke, Magasság: 95 mm, Szélesség: 2 mm, V-0
Rendelési szám	1861650000
Típus	WTW WF10-8/2BZ
GTIN (EAN)	4032248498048
Qty.	20 Darab

Műszaki adatok

Tanúsítványok

ROHS	Megfelel
------	----------

Méretek és tömegek

Mélység	66.2 mm	Mélység (coll)	2.6063 inch
Magasság	95 mm	Magasság (coll)	3.7401 inch
Szélesség	2 mm	Szélesség (coll)	0.0787 inch
Rögzítési méret - szélesség	2 mm	Nettó tömeg	8.98 g

Hőmérséklet

Tárolási hőmérséklet	-25 °C...55 °C	Ambient temperature	-5 °C...40 °C
----------------------	----------------	---------------------	---------------

Termékek környezetvédelmi megfelelése

RoHS megfelelési állapot	Megfelel, kivétel nélkül
REACH SVHC	Nincs 0,1 tömeg% feletti SVHC

Anyag adatok

Szín	szürke	UL 94 éghetőségi osztály	V-0
------	--------	--------------------------	-----

Rendszer specifikációk

Változat	Vég- és elválasztó lemez
----------	--------------------------

Kiegészítő műszaki adatok

Felpattintható	Nem	Telepítési útmutató	Közvetlen rögzítés
----------------	-----	---------------------	--------------------

Általános

Telepítési útmutató	Közvetlen rögzítés
---------------------	--------------------

Besorolások

ETIM 8.0	EC000886	ETIM 9.0	EC000886
ETIM 10.0	EC000886	ECLASS 14.0	27-25-03-01
ECLASS 15.0	27-25-03-01		