

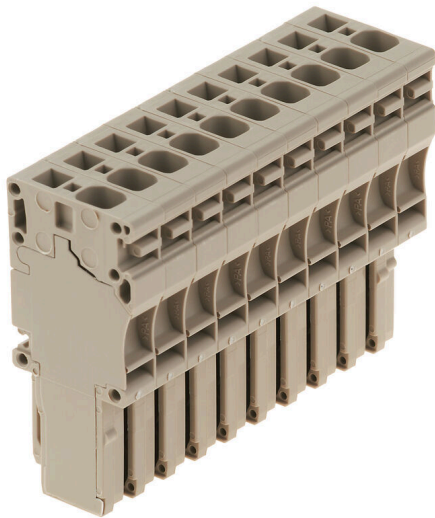
ZP 4/1AN/10**Weidmüller Interface GmbH & Co. KG**

Klingenbergstraße 26

D-32758 Detmold

Germany

www.weidmueller.com

Product image

A WeiCoS-System dugaszai az összes különböző csatlakozórendszerhez kaphatók. A termékválaszték 1–10 pólusú előszerelt sarukat tartalmaz, de egyedi összeszerelésre is van lehetőség. Ez biztosítja a lehető legrugalmasabb használhatóságot minden alkalmazásban. Az egyedi tartozékok növelik a biztonságot és a környezeti hatások elleni védelmet.

Általános rendelési adatok

Változat	Z-sorozat, Dugaszoló csatlakozó, bézs, Közvetlen rögzítés
Rendelési szám	1855070000
Típus	ZP 4/1AN/10
GTIN (EAN)	4032248396146
Qty.	10 Darab

Technical data

Tanúsítványok

Jóváhagyások



ROHS	Megfelel
UL File Number Search	UL weboldal
Tanúsítvány száma (cURus)	E60693

Méreték és tömegek

Mélység	47.5 mm	Mélység (coll)	1.8701 inch
Magasság	22.5 mm	Magasság (coll)	0.8858 inch
Szélesség	65 mm	Szélesség (coll)	2.5591 inch
Nettó tömeg	54.27 g		

Hőmérsékletek

Tárolási hőmérséklet	-25 °C...55 °C	Ambient temperature	-50 °C...75 °C
Folyamatos üzemi hőmérséklet., min.	-50 °C	Folyamatos üzemi hőmérséklet., max.	120 °C

Termékek környezetvédelmi megfelelése

RoHS megfelelési állapot	Megfelel, kivétel nélkül
REACH SVHC	Nincs 0,1 tömeg% feletti SVHC

Anyag adatok

Alapanyag	Wemid	Szín	sötétbézs
UL 94 éghetőségi osztály	V-0		

Rendszer specifikációk

Változat	Csatlakozókészlet, dugaszolható, Húzókegyeles csatlakozás	Véglap szükséges	Nem
Potenciálok száma	10	Szintek száma	1
Rögzítési pontok száma szintenként	1	Keresztkötött szintek belül	Nem
PE-csatlakozás	Nem		

CSA névleges adatok

Vezeték keresztmetszet, max. (CSA)	10 AWG	C feszültség nagyság (CSA)	600 V
C áram nagyság (CSA)	28 A	Tanúsítvány száma (CSA)	200039-1720292
Vezeték keresztmetszet, min. (CSA)	26 AWG		

Kiegészítő műszaki adatok

Nyitott oldala	zárt	Telepítési útmutató	Közvetlen rögzítés
Felszerelés típusa	Dugasolt		

Névleges adatok

Névleges keresztmetszet	4 mm ²	Névleges feszültség	800 V
Névleges DC feszültség	800 V	Névleges áram	32 A

ZP 4/1AN/10

Weidmüller Interface GmbH & Co. KG

Klingenbergstraße 26

D-32758 Detmold

Germany

www.weidmueller.com

Technical data

Áram maximum vezetékknál	32 A	Szabványok	IEC 60947-7-1 szerint
Fajlagos ellenállás az IEC 60947-7-x szerint	1 mΩ	Névleges lökőfeszültség	8 kV
Teljesítményvesztés az IEC 60947-7-x szerint	1.02 W	Szennyezés súlyossága	3

Rögzíthető vezetékek (névleges csatlakozás)

Mérőeszköz, IEC 60947-1	A3																		
Vezeték csatlakozási keresztmetszet AWG, max.	AWG 10																		
Csatlakozási irány	felső																		
Csupaszolási hossz	12 mm																		
Csatlakozás típusa	Húzórugós csatlakozás																		
Csatlakozások száma	10																		
Rögzítési tartomány, névleges csatlakozás, max.	6 mm ²																		
Rögzítési tartomány, névleges csatlakozás, min.	0.13 mm ²																		
Kés mérete	0,6 x 3,5 mm																		
Vezeték csatlakozási keresztmetszet AWG, min.	AWG 26																		
Keresztmetszet csatlakoztatott vezetékhez, finomsodratú, érvéghüvelyekkel és műanyag gallérokkal DIN 46228/4, névleges csatlakozás, min.	0.13 mm ²																		
Vezeték csatlakozási keresztmetszet, finomsodratú, érvéghüvelyekkel DIN 46228/1, névleges csatlakozás, max.	4 mm ²																		
Vezeték csatlakozás keresztmetszet, finomsodratú, érvéghüvelyekkel DIN 46228/1, névleges csatlakozás, min.	0.13 mm ²																		
Vezeték csatlakozási keresztmetszet, finomsodratú, max.	6 mm ²																		
Vezeték csatlakozási keresztmetszet, finomsodratú, min.	0.13 mm ²																		
Vezeték csatlakozási keresztmetszet, többeres, névleges csatlakozás, min.	0.13 mm ²																		
Vezetékcsatlakozás keresztmetszete, tömör ér, max. névleges csatlakozás	6 mm ²																		
Vezetékcsatlakozás keresztmetszete, tömör ér, min. névleges csatlakozás	0.13 mm ²																		
Műanyag galléros érvéghüvely csőhossza DIN 46228/4	<table border="1"> <tr> <td>Vezetékcsatlakozás keresztmetszete</td> <td>névleges</td> <td>0.5 mm²</td> </tr> <tr> <td>Vezetékcsatlakozás keresztmetszete</td> <td>névleges</td> <td>0.75 mm²</td> </tr> <tr> <td>Vezetékcsatlakozás keresztmetszete</td> <td>névleges</td> <td>1 mm²</td> </tr> <tr> <td>Vezetékcsatlakozás keresztmetszete</td> <td>névleges</td> <td>1.5 mm²</td> </tr> <tr> <td>Vezetékcsatlakozás keresztmetszete</td> <td>névleges</td> <td>2.5 mm²</td> </tr> <tr> <td>Vezetékcsatlakozás keresztmetszete</td> <td>névleges</td> <td>4 mm²</td> </tr> </table>	Vezetékcsatlakozás keresztmetszete	névleges	0.5 mm ²	Vezetékcsatlakozás keresztmetszete	névleges	0.75 mm ²	Vezetékcsatlakozás keresztmetszete	névleges	1 mm ²	Vezetékcsatlakozás keresztmetszete	névleges	1.5 mm ²	Vezetékcsatlakozás keresztmetszete	névleges	2.5 mm ²	Vezetékcsatlakozás keresztmetszete	névleges	4 mm ²
Vezetékcsatlakozás keresztmetszete	névleges	0.5 mm ²																	
Vezetékcsatlakozás keresztmetszete	névleges	0.75 mm ²																	
Vezetékcsatlakozás keresztmetszete	névleges	1 mm ²																	
Vezetékcsatlakozás keresztmetszete	névleges	1.5 mm ²																	
Vezetékcsatlakozás keresztmetszete	névleges	2.5 mm ²																	
Vezetékcsatlakozás keresztmetszete	névleges	4 mm ²																	
Tube length for twin wire-end ferrule	<table border="1"> <tr> <td>Vezetékcsatlakozás keresztmetszete</td> <td>névleges</td> <td>0.5 mm²</td> </tr> <tr> <td>Vezetékcsatlakozás keresztmetszete</td> <td>névleges</td> <td>0.75 mm²</td> </tr> </table>	Vezetékcsatlakozás keresztmetszete	névleges	0.5 mm ²	Vezetékcsatlakozás keresztmetszete	névleges	0.75 mm ²												
Vezetékcsatlakozás keresztmetszete	névleges	0.5 mm ²																	
Vezetékcsatlakozás keresztmetszete	névleges	0.75 mm ²																	
Műanyag gallér nélküli érvéghüvely csőhossza DIN 46228/1	<table border="1"> <tr> <td>Vezetékcsatlakozás keresztmetszete</td> <td>névleges</td> <td>0.5 mm²</td> </tr> <tr> <td>Vezetékcsatlakozás keresztmetszete</td> <td>névleges</td> <td>0.75 mm²</td> </tr> <tr> <td>Vezetékcsatlakozás keresztmetszete</td> <td>névleges</td> <td>1 mm²</td> </tr> <tr> <td>Vezetékcsatlakozás keresztmetszete</td> <td>névleges</td> <td>1.5 mm²</td> </tr> <tr> <td>Vezetékcsatlakozás keresztmetszete</td> <td>névleges</td> <td>2.5 mm²</td> </tr> <tr> <td>Vezetékcsatlakozás keresztmetszete</td> <td>névleges</td> <td>4 mm²</td> </tr> </table>	Vezetékcsatlakozás keresztmetszete	névleges	0.5 mm ²	Vezetékcsatlakozás keresztmetszete	névleges	0.75 mm ²	Vezetékcsatlakozás keresztmetszete	névleges	1 mm ²	Vezetékcsatlakozás keresztmetszete	névleges	1.5 mm ²	Vezetékcsatlakozás keresztmetszete	névleges	2.5 mm ²	Vezetékcsatlakozás keresztmetszete	névleges	4 mm ²
Vezetékcsatlakozás keresztmetszete	névleges	0.5 mm ²																	
Vezetékcsatlakozás keresztmetszete	névleges	0.75 mm ²																	
Vezetékcsatlakozás keresztmetszete	névleges	1 mm ²																	
Vezetékcsatlakozás keresztmetszete	névleges	1.5 mm ²																	
Vezetékcsatlakozás keresztmetszete	névleges	2.5 mm ²																	
Vezetékcsatlakozás keresztmetszete	névleges	4 mm ²																	

Technical data

UL névleges adatok

Vezetékméret, gyári vezetékvezés, max. (cURus)	10 AWG	Tanúsítvány száma (cURus)	E60693
Vezetékméret, terepi vezetékvezés, min. (cURus)	26 AWG	Vezetékméret, gyári vezetékvezés, min. (cURus)	26 AWG
C feszültség nagyság (cURus)	600 V	C áram nagyság (cURus)	28 A
Vezetékméret, terepi vezetékvezés max. (cURus)	10 AWG		

Általános

Pólusszám	10	Vezeték csatlakozási keresztmetszet AWG, max.	AWG 10
Telepítési útmutató	Közvetlen rögzítés	Vezeték csatlakozási keresztmetszet AWG, min.	AWG 26
Szabványok	IEC 60947-7-1 szerint		

Besorolások

ETIM 8.0	EC002848	ETIM 9.0	EC002848
ETIM 10.0	EC002848	ECLASS 14.0	27-25-03-90
ECLASS 15.0	27-25-03-90		

ZP 4/1AN/10

Weidmüller Interface GmbH & Co. KG

Klingenbergstraße 26

D-32758 Detmold

Germany

www.weidmueller.com

Accessories

Dugók



A WeiCoS-System dugaszai az összes különböző csatlakozórendszerhez kaphatók. A termékválaszték 1–10 pólusú előszerelt sarukat tartalmaz, de egyedi összeszerelésre is van lehetőség. Ez biztosítja a lehető legrugalmasabb használhatóságot minden alkalmazásban. Az egyedi tartozékok növelik a biztonságot és a környezeti hatások elleni védelmet.

Általános rendelési adatok

Típus	ZVR ZP4	Változat
Rendelési szám	1855250000	Z-sorozat, Rögzítőkengyelek, Közvetlen rögzítés
GTIN (EAN)	4032248396481	
Qty.	25 ST	
Típus	KOSF ZT4	Változat
Rendelési szám	1856860000	Z-sorozat, Kódoló elem, Közvetlen rögzítés
GTIN (EAN)	4032248400744	
Qty.	50 ST	
Típus	ZZE ZP4	Változat
Rendelési szám	1855260000	Z-sorozat, Húzásmentesítő, Közvetlen rögzítés
GTIN (EAN)	4032248396498	
Qty.	25 ST	

Lapos csavarhúzó



Hornycsavarhúzó lekerekített pengével SD DIN 5265, ISO 2380/2, behajtó a DIN 5264, ISO 2380/1 szerint. Chrom Top hegy, SoftFinish markolat

Általános rendelési adatok

Típus	SDS 0.6X3.5X100	Változat
Rendelési szám	9008330000	Csavarhúzó, Csavarhúzó
GTIN (EAN)	4032248056286	
Qty.	1 ST	

ZP 4/1AN/10

Weidmüller Interface GmbH & Co. KG

Klingenbergstraße 26

D-32758 Detmold

Germany

www.weidmueller.com

Accessories

Üres



A dekafix (DEK) jelölő univerzálisan használható minden vezetékhez és dugaszolható csatlakozóhoz, valamint elektronikus szerelvényekhez. A rendszer ideális rövid számsorokhoz, és nagy számú készen nyomtatott jelölőt is tartalmaz.

Csíkok egy lépéses, gyors felszereléshez. A nyomtatás könnyen olvasható, kontrasztos, és négy szélességben kapható.

- Használatra kész jelölők nagy választéka
- Csíkok gyors felszereléshez
- Csatlakozójelölők, minden Weidmüller-kábelcsatlakozóhoz alkalmazhatók
- Kaphatók üres MultiCard formátumban, vagy standard nyomtatással

Egyedi nyomtatáshoz: Kérjük, küldje el az M-Print PRO vagy M-Print PRO Online (telepítés nélkül) jelölőszoftverünk fájlját a címkézési előírásokkal.

Általános rendelési adatok

Típus	DEK 5/6 MC NE WS	Változat
Rendelési szám	1609820000	Dekafix, Sorkapocs jelölő, 5 x 6 mm, Raszter mm-ben (P): 6.00 Weidmueller, fehér
GTIN (EAN)	4008190203436	
Qty.	1000 ST	
Típus	WS 10/6 M MC NE WS	Változat
Rendelési szám	1818400000	WS, Sorkapocs jelölő, 10 x 6 mm, Raszter mm-ben (P): 6.00 Weidmueller, Allen-Bradley, fehér
GTIN (EAN)	4032248310876	
Qty.	600 ST	
Típus	WS 10/6 MC NE WS	Változat
Rendelési szám	1828450000	WS, Sorkapocs jelölő, 10 x 6 mm, Raszter mm-ben (P): 6.00 Weidmueller, Allen-Bradley, fehér
GTIN (EAN)	4032248350513	
Qty.	600 ST	

Jelölőtartó



A jelölőtartó lehetőséget kínál további, 5 vagy 5,1 mm beosztású standard jelölők beszerelésére. A sarkított tartók opcionálisan összekapcsolhatók, és a Klippon® Connect moduláris sorkapcsok valamennyi standard jelölőcsatornájába beszerelhetők. A szerelési jelölők típusa a rendelési jelöléshordozó adott tartozékai alatt található meg.

Általános rendelési adatok

Típus	BZT 1 WS 10/5	Változat
Rendelési szám	1805490000	Tartozékok, Jelölőtartó
GTIN (EAN)	4032248270231	
Qty.	100 ST	

ZP 4/1AN/10

Weidmüller Interface GmbH & Co. KG

Klingenbergstraße 26

D-32758 Detmold

Germany

www.weidmueller.com

Accessories

Típus	BZT 1 ZA WS 10/5	Változat
Rendelési szám	1805520000	Tartozékok, Jelölőtartó
GTIN (EAN)	4032248270248	
Qty.	100 ST	

DEK 5/6



WS/ DEK

A MultiMark sorkapocsjelölők kétkomponensű, innovatív összetételű anyagot használnak. A jelölő kemény alapkötője biztonságosan a helyére pattan a csatlakozón. Az elasztikus felület egyszerűvé teszi a jelölő felszerelését. Ez a speciális lyuggatott anyag lehetővé teszi a szalagok kinyújtását, így alkalmazkodva a kisebb méretbeli különbségekhez, melyek összeadódnak, különösen hosszú sorkapocs-tömböknél. További előny: A felületi anyag kiváló nyomtathatósága garantálja a tartós és kopásálló címkézést. A nyomtató 300 dpi felbontásának köszönhetően a felirat könnyen olvasható.

A MultiMark előnyei:

- Kompatibilis a W, Z, P és SAK sorozatú sorkapocsokkal
- Szilárd megtartás és tartós nyomtatás
- A folytonos szalagokkal időt takaríthat meg a felszerelésnél
- Az innovatív kompozit anyagnak köszönhetően egyszerű felszerelés
- Hely a többsoros nyomtatáshoz

Általános rendelési adatok

Típus	DEK 5/6 MM WS	Változat
Rendelési szám	2007120000	Dekafix, Sorkapocs jelölő, 5 x 6 mm, Weidmueller, fehér
GTIN (EAN)	4050118392104	
Qty.	600 ST	