

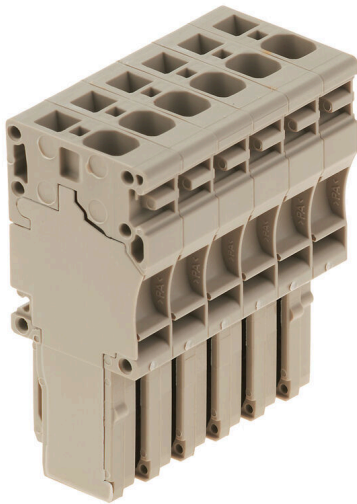
ZP 4/1AN/6**Weidmüller Interface GmbH & Co. KG**

Klingenbergstraße 26

D-32758 Detmold

Germany

www.weidmueller.com

Product image

A WeiCoS-System dugaszai az összes különböző csatlakozórendszerhez kaphatók. A termékválaszték 1–10 pólusú előszerelt sarukat tartalmaz, de egyedi összeszerelésre is van lehetőség. Ez biztosítja a lehető legrugalmasabb használhatóságot minden alkalmazásban. Az egyedi tartozékok növelik a biztonságot és a környezeti hatások elleni védelmet.

Általános rendelési adatok

| | |
|----------------|---|
| Változat | Z-sorozat, Dugaszoló csatlakozó, bézs, Közvetlen rögzítés |
| Rendelési szám | 1855030000 |
| Típus | ZP 4/1AN/6 |
| GTIN (EAN) | 4032248396108 |
| Qty. | 20 Darab |

Műszaki adatok

Tanúsítványok

Jóváhagyások



| | |
|---------------------------|-----------------------------|
| ROHS | Megfelel |
| UL File Number Search | UL weboldal |
| Tanúsítvány száma (cURus) | E60693 |

Méretetek és tömegek

| | | | |
|-------------|---------|------------------|-------------|
| Mélység | 47.5 mm | Mélység (coll) | 1.8701 inch |
| Magasság | 22.5 mm | Magasság (coll) | 0.8858 inch |
| Szélesség | 39 mm | Szélesség (coll) | 1.5354 inch |
| Nettó tömeg | 33.81 g | | |

Hőmérsékletek

| | | | |
|-------------------------------------|----------------|-------------------------------------|----------------|
| Tárolási hőmérséklet | -25 °C...55 °C | Ambient temperature | -50 °C...75 °C |
| Folyamatos üzemi hőmérséklet., min. | -50 °C | Folyamatos üzemi hőmérséklet., max. | 120 °C |

Termékek környezetvédelmi megfelelése

| | |
|--------------------------|-------------------------------|
| RoHS megfelelési állapot | Megfelel, kivétel nélkül |
| REACH SVHC | Nincs 0,1 tömeg% feletti SVHC |

Anyag adatok

| | | | |
|--------------------------|-------|------|-----------|
| Alapanyag | Wemid | Szín | sötétbézs |
| UL 94 éghetőségi osztály | V-0 | | |

Rendszer specifikációk

| | | | |
|------------------------------------|---|-----------------------------|-----|
| Változat | Csatlakozókészlet, dugaszolható, Húzókégyeles csatlakozás | Véglap szükséges | Nem |
| Potenciálok száma | 6 | Szintek száma | 1 |
| Rögzítési pontok száma szintenként | 1 | Keresztkötött szintek belül | Nem |
| PE-csatlakozás | Nem | | |

CSA névleges adatok

| | | | |
|------------------------------------|--------|----------------------------|----------------|
| Vezeték keresztmetszet, max. (CSA) | 10 AWG | C feszültség nagyság (CSA) | 600 V |
| C áram nagyság (CSA) | 28 A | Tanúsítvány száma (CSA) | 200039-1720292 |
| Vezeték keresztmetszet, min. (CSA) | 26 AWG | | |

Kiegészítő műszaki adatok

| | | | |
|--------------------|-----------|---------------------|--------------------|
| Nyitott oldala | zárt | Telepítési útmutató | Közvetlen rögzítés |
| Felszerelés típusa | Dugaszolt | | |

Névleges adatok

| | | | |
|-------------------------|-------------------|---------------------|-------|
| Névleges keresztmetszet | 4 mm ² | Névleges feszültség | 800 V |
| Névleges DC feszültség | 800 V | Névleges áram | 32 A |

Műszaki adatok

| | | | |
|--|--------|-------------------------|-----------------------|
| Áram maximum vezetékknál | 32 A | Szabványok | IEC 60947-7-1 szerint |
| Fajlagos ellenállás az IEC 60947-7-x szerint | 1 mΩ | Névleges lökőfeszültség | 8 kV |
| Teljesítményvesztés az IEC 60947-7-x szerint | 1.02 W | Szennyezés súlyossága | 3 |

Rögzíthető vezetékek (névleges csatlakozás)

| | | | |
|--|------------------------------------|----------|----------------------|
| Mérőeszköz, IEC 60947-1 | A3 | | |
| Vezeték csatlakozási keresztmetszet AWG, max. | AWG 10 | | |
| Csatlakozási irány | felső | | |
| Csupaszolási hossz | 12 mm | | |
| Csatlakozás típusa | Húzórugós csatlakozás | | |
| Csatlakozások száma | 6 | | |
| Rögzítési tartomány, névleges csatlakozás, max. | 6 mm ² | | |
| Rögzítési tartomány, névleges csatlakozás, min. | 0.13 mm ² | | |
| Kés mérete | 0,6 x 3,5 mm | | |
| Vezeték csatlakozási keresztmetszet AWG, min. | AWG 26 | | |
| Keresztmetszet csatlakoztatott vezetékhez, finomsodratú, érvéghüvelyekkel és műanyag gallérokkal DIN 46228/4, névleges csatlakozás, min. | 0.13 mm ² | | |
| Vezeték csatlakozási keresztmetszet, finomsodratú, érvéghüvelyekkel DIN 46228/1, névleges csatlakozás, max. | 4 mm ² | | |
| Vezeték csatlakozás keresztmetszet, finomsodratú, érvéghüvelyekkel DIN 46228/1, névleges csatlakozás, min. | 0.13 mm ² | | |
| Vezeték csatlakozási keresztmetszet, finomsodratú, max. | 6 mm ² | | |
| Vezeték csatlakozási keresztmetszet, finomsodratú, min. | 0.13 mm ² | | |
| Vezeték csatlakozási keresztmetszet, többeres, névleges csatlakozás, min. | 0.13 mm ² | | |
| Vezetékcsatlakozás keresztmetszete, tömör ér, max. névleges csatlakozás | 6 mm ² | | |
| Vezetékcsatlakozás keresztmetszete, tömör ér, min. névleges csatlakozás | 0.13 mm ² | | |
| Műanyag galléros érvéghüvely csőhossza DIN 46228/4 | Vezetékcsatlakozás keresztmetszete | névleges | 0.5 mm ² |
| | Vezetékcsatlakozás keresztmetszete | névleges | 0.75 mm ² |
| | Vezetékcsatlakozás keresztmetszete | névleges | 1 mm ² |
| | Vezetékcsatlakozás keresztmetszete | névleges | 1.5 mm ² |
| | Vezetékcsatlakozás keresztmetszete | névleges | 2.5 mm ² |
| | Vezetékcsatlakozás keresztmetszete | névleges | 4 mm ² |
| Tube length for twin wire-end ferrule | Vezetékcsatlakozás keresztmetszete | névleges | 0.5 mm ² |
| | Vezetékcsatlakozás keresztmetszete | névleges | 0.75 mm ² |
| Műanyag gallér nélküli érvéghüvely csőhossza DIN 46228/1 | Vezetékcsatlakozás keresztmetszete | névleges | 0.5 mm ² |
| | Vezetékcsatlakozás keresztmetszete | névleges | 0.75 mm ² |
| | Vezetékcsatlakozás keresztmetszete | névleges | 1 mm ² |
| | Vezetékcsatlakozás keresztmetszete | névleges | 1.5 mm ² |
| | Vezetékcsatlakozás keresztmetszete | névleges | 2.5 mm ² |
| | Vezetékcsatlakozás keresztmetszete | névleges | 4 mm ² |

Műszaki adatok

UL névleges adatok

| | | | |
|--|--------|---|--------|
| Vezetékméret, gyári vezetékezés, max. (cURus) | 10 AWG | Tanúsítvány száma (cURus) | E60693 |
| Vezetékméret, terepi vezetékezés, min. (cURus) | 26 AWG | Vezetékméret, gyári vezetékezés, min. (cURus) | 26 AWG |
| C feszültség nagyság (cURus) | 600 V | C áram nagyság (cURus) | 28 A |
| Vezetékméret, terepi vezetékezés max. (cURus) | 10 AWG | | |

Általános

| | | | |
|---------------------|-----------------------|---|--------|
| Pólusszám | 6 | Vezeték csatlakozási keresztmetszet AWG, max. | AWG 10 |
| Telepítési útmutató | Közvetlen rögzítés | Vezeték csatlakozási keresztmetszet AWG, min. | AWG 26 |
| Szabványok | IEC 60947-7-1 szerint | | |

Besorolások

| | | | |
|-------------|-------------|-------------|-------------|
| ETIM 8.0 | EC002848 | ETIM 9.0 | EC002848 |
| ETIM 10.0 | EC002848 | ECLASS 14.0 | 27-25-03-90 |
| ECLASS 15.0 | 27-25-03-90 | | |

ZP 4/1AN/6

Weidmüller Interface GmbH & Co. KG

Klingenbergstraße 26

D-32758 Detmold

Germany

www.weidmueller.com

Tartozékok

Dugók



A WeiCoS-System dugaszai az összes különböző csatlakozórendszerhez kaphatók. A termékválaszték 1–10 pólusú előszerelt sarukat tartalmaz, de egyedi összeszerelésre is van lehetőség. Ez biztosítja a lehető legrugalmasabb használhatóságot minden alkalmazásban. Az egyedi tartozékok növelik a biztonságot és a környezeti hatások elleni védelmet.

Általános rendelési adatok

| | | |
|----------------|----------------------------|---|
| Típus | ZVR ZP4 | Változat |
| Rendelési szám | 1855250000 | Z-sorozat, Rögzítőkengyelek, Közvetlen rögzítés |
| GTIN (EAN) | 4032248396481 | |
| Qty. | 25 ST | |
| Típus | KOSF ZT4 | Változat |
| Rendelési szám | 1856860000 | Z-sorozat, Kódoló elem, Közvetlen rögzítés |
| GTIN (EAN) | 4032248400744 | |
| Qty. | 50 ST | |
| Típus | ZZE ZP4 | Változat |
| Rendelési szám | 1855260000 | Z-sorozat, Húzásmentesítő, Közvetlen rögzítés |
| GTIN (EAN) | 4032248396498 | |
| Qty. | 25 ST | |

Lapos csavarhúzó



Hornycsavarhúzó lekerekített pengével SD DIN 5265, ISO 2380/2, behajtó a DIN 5264, ISO 2380/1 szerint. Chrom Top hegy, SoftFinish markolat

Általános rendelési adatok

| | | |
|----------------|----------------------------|------------------------|
| Típus | SDS 0.6X3.5X100 | Változat |
| Rendelési szám | 9008330000 | Csavarhúzó, Csavarhúzó |
| GTIN (EAN) | 4032248056286 | |
| Qty. | 1 ST | |

Tartozékok

Üres



A dekafix (DEK) jelölő univerzálisan használható minden vezetékhez és dugaszolható csatlakozóhoz, valamint elektronikus szerelvényekhez. A rendszer ideális rövid számsorokhoz, és nagy számú készen nyomtatott jelölőt is tartalmaz.

Csíkok egylépéses, gyors felszereléshez. A nyomtatás könnyen olvasható, kontrasztos, és négy szélességben kapható.

- Használatra kész jelölők nagy választéka
- Csíkok gyors felszereléshez
- Csatlakozójelölők, minden Weidmüller-kábelcsatlakozóhoz alkalmazhatók
- Kaphatók üres MultiCard formátumban, vagy standard nyomtatással

Egyedi nyomtatáshoz: Kérjük, küldje el az M-Print PRO vagy M-Print PRO Online (telepítés nélkül) jelölőszoftverünk fájlját a címkézési előírásokkal.

Általános rendelési adatok

| | | |
|----------------|----------------------------|--|
| Típus | DEK 5/6 MC NE WS | Változat |
| Rendelési szám | 1609820000 | Dekafix, Sorkapocs jelölő, 5 x 6 mm, Raszter mm-ben (P): 6.00 Weidmueller, fehér |
| GTIN (EAN) | 4008190203436 | |
| Qty. | 1000 ST | |
| Típus | WS 10/6 M MC NE WS | Változat |
| Rendelési szám | 1818400000 | WS, Sorkapocs jelölő, 10 x 6 mm, Raszter mm-ben (P): 6.00 Weidmueller, Allen-Bradley, fehér |
| GTIN (EAN) | 4032248310876 | |
| Qty. | 600 ST | |
| Típus | WS 10/6 MC NE WS | Változat |
| Rendelési szám | 1828450000 | WS, Sorkapocs jelölő, 10 x 6 mm, Raszter mm-ben (P): 6.00 Weidmueller, Allen-Bradley, fehér |
| GTIN (EAN) | 4032248350513 | |
| Qty. | 600 ST | |

Jelölőtartó



A jelölőtartó lehetőséget kínál további, 5 vagy 5,1 mm beosztású standard jelölők beszerelésére. A sarkított tartók opcionálisan összekapcsolhatók, és a Klippon® Connect moduláris sorkapcsok valamennyi standard jelölőcsatornájába beszerelhetők. A szerelési jelölők típusa a rendelési jelöléshordozó adott tartozékai alatt található meg.

Általános rendelési adatok

| | | |
|----------------|----------------------------|-------------------------|
| Típus | BZT 1 WS 10/5 | Változat |
| Rendelési szám | 1805490000 | Tartozékok, Jelölőtartó |
| GTIN (EAN) | 4032248270231 | |
| Qty. | 100 ST | |

ZP 4/1AN/6

Weidmüller Interface GmbH & Co. KG

Klingenbergstraße 26

D-32758 Detmold

Germany

www.weidmueller.com

Tartozékok

| | | |
|----------------|----------------------------|-------------------------|
| Típus | BZT 1 ZA WS 10/5 | Változat |
| Rendelési szám | 1805520000 | Tartozékok, Jelölőtartó |
| GTIN (EAN) | 4032248270248 | |
| Qty. | 100 ST | |

DEK 5/6



WS/ DEK

A MultiMark sorkapocsjelölők kétkomponensű, innovatív összetételű anyagot használnak. A jelölő kemény alapkontúrja biztonságosan a helyére pattan a csatlakozón. Az elasztikus felület egyszerűvé teszi a jelölő felszerelését. Ez a speciális lyuggatott anyag lehetővé teszi a szalagok kinyújtását, így alkalmazkodva a kisebb méretbeli különbségekhez, melyek összeadódnak, különösen hosszú sorkapocs-tömböknél. További előny: A felületi anyag kiváló nyomtathatósága garantálja a tartós és kopásálló címkézést. A nyomtató 300 dpi felbontásának köszönhetően a felirat könnyen olvasható.

A MultiMark előnyei:

- Kompatibilis a W, Z, P és SAK sorozatú sorkapcsokkal
- Szilárd megtartás és tartós nyomtatás
- A folytonos szalagokkal időt takaríthat meg a felszerelésnél
- Az innovatív kompozit anyagnak köszönhetően egyszerű felszerelés
- Hely a többsoros nyomtatáshoz

Általános rendelési adatok

| | | |
|----------------|----------------------------|---|
| Típus | DEK 5/6 MM WS | Változat |
| Rendelési szám | 2007120000 | Dekafix, Sorkapocs jelölő, 5 x 6 mm, Weidmueller, fehér |
| GTIN (EAN) | 4050118392104 | |
| Qty. | 600 ST | |