

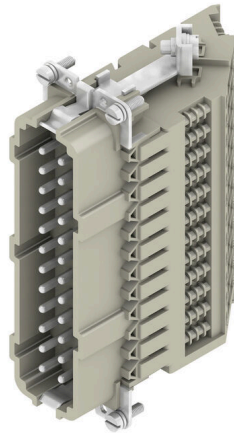
**DSTV HE SL24 S****Weidmüller Interface GmbH & Co. KG**

Klingenbergstraße 26

D-32758 Detmold

Germany

www.weidmueller.com



Egy nagy igénybevételre tervezett csatlakozás egy csatlakozó betétből és annak védőházából áll. Éppen ezért a betét a nagy igénybevételre tervezett csatlakozás lényege. Az elektromos működésért felelős. A Weidmüller csatlakozóbetétei jó minőségű szigetelő anyagból készülnek, amelyek nagy feszültségek biztonságos átvitelét teszik lehetővé szűk helyen. Ezenkívül csak egyetlen típusú műanyagot használunk az egész termékvonalunkban. Ez a műanyag UL-listás és alkalmas vasúti alkalmazásokhoz. Ez lehetővé teszi a RockStar® csatlakozó korlátlan használatát az egész világon.

**Általános rendelési adatok**

|                |  |
|----------------|--|
| Változat       | HDC-betét, Érintkező, 500 V, 16 A, Pólusszám: 24, Csavaros csatlakozás, Telepítési szerkezeti méret: 8 |
| Rendelési szám | <a href="#">1848730000</a>   |
| Típus          | DSTV HE SL24 S   |
| GTIN (EAN)     | 4032248371983  |
| Qty.           | 10 Darab   |

## Műszaki adatok

## Tanúsítványok

Jóváhagyások



|                        |                             |
|------------------------|-----------------------------|
| ROHS                   | Megfelel                    |
| UL File Number Search  | <a href="#">UL weboldal</a> |
| Tanúsítvány száma (UR) | E92202                      |

## Méreték és tömegek

|             |         |
|-------------|---------|
| Nettó tömeg | 268.8 g |
|-------------|---------|

## Termékek környezetvédelmi megfelelése

|  |                                      |
|--|--------------------------------------|
| RoHS megfelelési állapot                 | Megfelel, kivétellel                 |
| RoHS alóli kivétel (ha van/ismert ilyen) | 6c                                   |
| REACH SVHC                               | Lead 7439-92-1                       |
| SCIP                                     | d0694b55-f1aa-4d24-a200-c532c6ffc384 |

## Általános adatok

|   |                  |  |  |
|---|------------------|--|--|
| Pólusszám                               | 24               | Meghúzási nyomaték                             | 0.5 Nm   |
| Dugaszolási ciklusok, ezüst             | ≥ 200            | Csatlakozás típusa                             | Csavaros csatlakozás                                       |
| Telepítési szerkezeti méret             | 8                | UL 94 éghetőségi osztály                       | V-0  |
| Térfogati ellenállás                    | ≤3 mΩ            | Szín   | bézs   |
| Szigetelési ellenállás                  | 1010 Ω           | Szigetelőanyag                                 | PC üvegszál-erősítéssel (UL listás és vasúti tanúsítással) |
| Szigetelőanyag csoport                  | IIIa             | PE-csatlakozás max. meghúzási nyomatéka        | 1.6 Nm   |
| Felületi minőség                        | Ezüst-passzívált | Primer érintkező max. nyomatéka                | 0.7 Nm   |
| Típus                                   | Érintkező        | Szennyezés súlyossága                          | 3  |
| PE-csatlakozás min. meghúzási nyomatéka | 1.2 Nm           | Alapanyag                                      | Rézötvözet   |
| Min. nyomaték a főérintkező számára     | 0.5 Nm           | Sorozat  | DSTV-HE  |
| Névleges feszültség (DIN EN 61984)      | 500 V            | Névleges feszültség az UL/CSA szerint          | 600 V AC/DC  |
| Névleges lökfeszültség (DIN EN 61984)   | 6 kV             | Névleges áram (DIN EN 61984)                   | 16 A   |
| Halogénmentes                           | false            | Alacsony füstképződés a DIN EN 45545-2 szerint | Igen   |
| BG                                      | 8                |  |  |

## PE csatlakozási adatok

|   |                      |   |                   |
|---|----------------------|---|-------------------|
| Csatlakozás típusa PE                   | Csavaros csatlakozás | Kés mérete, hornyos (PE-csatlakozás)    | SD 0.8 x 4.0      |
| Csupaszolási hossz, PE-csatlakozás      | 10 mm                | Fej mérete, csillag                     | size PZ1          |
| PE-csatlakozás max. meghúzási nyomatéka | 1.6 Nm               | PE-csatlakozás min. meghúzási nyomatéka | 1.2 Nm            |
| Rögzítőcsavar                           | M 4                  | Névleges keresztmetszet                 | 4 mm <sup>2</sup> |
| Vezeték keresztmetszet, AWG (PE), min.  | AWG 20               | Vezeték keresztmetszet, AWG (PE), max.  | AWG 12            |

## Változat

|  |              |   |                      |
|--|--------------|---|----------------------|
| Kés mérete, hornyos (csavaros csatlakozás) | SD 0.6 x 3.5 | Vezeték csatlakozási keresztmetszet AWG, max. | AWG 12               |
| Csupaszolási hossz, névleges csatlakozás   | 12 mm        | Csatlakozás típusa                            | Csavaros csatlakozás |

## DSTV HE SL24 S

**Weidmüller Interface GmbH & Co. KG**

Klingenbergstraße 26  
D-32758 Detmold  
Germany

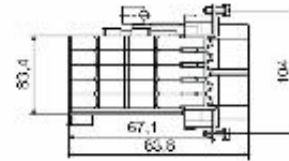
www.weidmueller.com

## Műszaki adatok

|  |                     |   |                   |
|--|---------------------|---|-------------------|
| Telepítési szerkezeti méret  | 8                   | Térfogati ellenállás  | ≤3 mΩ             |
| Biztosítócsavar  | M 3                 | Kés mérete  | size PZ0          |
| Vezeték csatlakozási keresztmetszet<br>AWG, min.   | AWG 20              | Vezeték keresztmetszet, tömör, max.   | 4 mm <sup>2</sup> |
| Vezeték keresztmetszet, tömör, min.  | 0.5 mm <sup>2</sup> | Vezeték csatlakozási keresztmetszet,<br>finomsodratú, érvéghüvelyekkel és<br>műanyag gallérokkal DIN 46228/4,<br>névleges csatlakozás, max. | 4 mm <sup>2</sup> |
| Keresztmetszet csatlakoztatott<br>vezetékhez, finomsodratú,<br>érvéghüvelyekkel és műanyag<br>gallérokkal DIN 46228/4, névleges<br>csatlakozás, min. | 0.5 mm <sup>2</sup> | Vezeték csatlakozási keresztmetszet,<br>finomsodratú, max.  | 4 mm <sup>2</sup> |
| Vezeték csatlakozási keresztmetszet,<br>finomsodratú, min.   | 0.5 mm <sup>2</sup> | Vezeték-keresztmetszet, max.  | 4 mm <sup>2</sup> |
| Vezeték-keresztmetszet, min.   | 0.5 mm <sup>2</sup> | Felületi minőség  | Ezüst-passzívált  |
| Primer érintkező max. nyomatéka  | 0.7 Nm              | Alapanyag   | Rézötívzet        |
| Min. nyomaték a főérintkező számára  | 0.5 Nm              | BG  | 8                 |

## Besorolások

|             |             |             |             |
|-------------|-------------|-------------|-------------|
| ETIM 8.0    | EC002311    | ETIM 9.0    | EC002311    |
| ETIM 10.0   | EC002311    | ECLASS 14.0 | 27-44-02-03 |
| ECLASS 15.0 | 27-44-02-03 |             |             |



## Tartozékok

## Lapos csavarhúzó

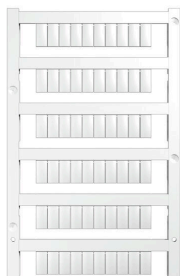


Szigetelt hornyos csavarhúzó, SDI DIN 7437, ISO 2380/2, Hegy: DIN 5264, ISO 2380/1 szerint, SoftFinish-markolat

## Általános rendelési adatok

|                |                            |                        |
|----------------|----------------------------|------------------------|
| Típus          | SDIS 0.6X3.5X100           | Változat               |
| Rendelési szám | <a href="#">9008390000</a> | Csavarhúzó, Csavarhúzó |
| GTIN (EAN)     | 4032248056354              |                        |
| Qty.           | 1 ST                       |                        |
| Típus          | SDS 0.6X3.5X100            | Változat               |
| Rendelési szám | <a href="#">9008330000</a> | Csavarhúzó, Csavarhúzó |
| GTIN (EAN)     | 4032248056286              |                        |
| Qty.           | 1 ST                       |                        |
| Típus          | SDIS 0.8X4.0X100           | Változat               |
| Rendelési szám | <a href="#">9008400000</a> | Csavarhúzó, Csavarhúzó |
| GTIN (EAN)     | 4032248056361              |                        |
| Qty.           | 1 ST                       |                        |
| Típus          | SDS 0.8X4.0X100            | Változat               |
| Rendelési szám | <a href="#">9008340000</a> | Csavarhúzó, Csavarhúzó |
| GTIN (EAN)     | 4032248056293              |                        |
| Qty.           | 1 ST                       |                        |

## Üres



A MultiFit a Weidmüller más gyártmányú sorkapcsokhoz használható jelölőrendszere. A Weidmüller Dekafixhez hasonlóan a MultiFit család jelölői is átalakítás nélkül használhatók a szabványos nyomtatási rendszerekben. Javasoljuk, hogy a MultiFit első használata előtt az alkalmazott sorkapcsokon a mintajelölőkkel végezzen próbát.

- Egy jelölő, különböző gyártmányú sorkapcsokhoz használható.
  - Használatra kész jelölők standard nyomtatással
  - Jelölők PrintJet CONNECT nyomtatóval vagy Plotterrel történő nyomtatáshoz
  - Egyedileg nyomtatott jelölők a felhasználó CAE adatai vagy specifikációi alapján
  - Egy jelölőrendszer minden alkalmazáshoz
- Egyedi nyomtatáshoz: Kérjük, küldje el az M-Print PRO vagy M-Print PRO Online (telepítés nélkül) jelölőszoftverünk fájlját a címkézési előírásokkal.

**Tartozékok****Általános rendelési adatok**

|                |                            |  |
|----------------|----------------------------|--|
| Típus          | MF 10/6 MC NE WS           | Változat   |
| Rendelési szám | <a href="#">1677220000</a> | MultiFit, Sorkapocs jelölő, 10 x 6 mm, Raszter mm-ben (P): 6.00<br>Phoenix, Wieland, Legrand, Telemecanique, Entrelec, fehér       |
| GTIN (EAN)     | 4008190475529              |  |
| Qty.           | 600 ST                     |  |
| Típus          | MF 12/5 MC NE WS           | Változat   |
| Rendelési szám | <a href="#">1677180000</a> | MultiFit, Sorkapocs jelölő, 12 x 5 mm, Raszter mm-ben (P): 5.00<br>Phoenix, Wieland, Legrand, Telemecanique, Entrelec, WAGO, fehér |
| GTIN (EAN)     | 4008190470579              |  |
| Qty.           | 600 ST                     |  |