

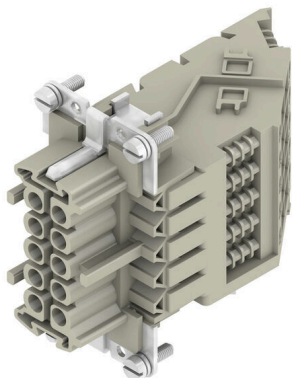
**DSTV HE BR10 S****Weidmüller Interface GmbH & Co. KG**

Klingenbergstraße 26

D-32758 Detmold

Germany

www.weidmueller.com



Egy nagy igénybevételre tervezett csatlakozás egy csatlakozó betétből és annak védőházából áll. Éppen ezért a betét a nagy igénybevételre tervezett csatlakozás lényege. Az elektromos működésért felelős. A Weidmüller csatlakozóbetétei jó minőségű szigetelő anyagból készülnek, amelyek nagy feszültségek biztonságos átvitelét teszik lehetővé szűk helyen. Ezenkívül csak egyetlen típusú műanyagot használunk az egész termékvonalunkban. Ez a műanyag UL-listás és alkalmas vasúti alkalmazásokhoz. Ez lehetővé teszi a RockStar® csatlakozó korlátlan használatát az egész világon.

**Általános rendelési adatok**

Változat	HDC-betét, Hüvely, 500 V, 16 A, Pólusszám: 10, Csavaros csatlakozás, Telepítési szerkezeti méret: 4
Rendelési szám	<a href="#">1848610000</a>
Típus	DSTV HE BR10 S
GTIN (EAN)	4032248371921
Qty.	10 Darab

## DSTV HE BR10 S

Weidmüller Interface GmbH & Co. KG  
Klingenbergstraße 26  
D-32758 Detmold  
Germany

www.weidmueller.com

## Technical data

## Tanúsítványok

Jóváhagyások



ROHS	Megfelel
UL File Number Search	<a href="#">UL weboldal</a>
Tanúsítvány száma (UR)	E92202

## Méretek és tömegek

Nettó tömeg	126.3 g
-------------	---------

## Termékek környezetvédelmi megfelelése

RoHS megfelelési állapot	Megfelel, kivétellel
RoHS alóli kivétel (ha van/ismert ilyen)	6c
REACH SVHC	Lead 7439-92-1
SCIP	d0694b55-f1aa-4d24-a200-c532c6ffc384

## Általános adatok

Pólusszám	10	Dugaszolási ciklusok, ezüst	≥ 200
Csatlakozás típusa	Csavaros csatlakozás	Telepítési szerkezeti méret	4
UL 94 éghetőségi osztály	V-0	Térfogati ellenállás	≤3 mΩ
Szín	bézs	Szigetelési ellenállás	1010 Ω
Szigetelőanyag	PC üvegszál-erősítéssel (UL listás és vasúti tanúsítással)	Szigetelőanyag csoport	IIIa
Felületi minőség	Ezüst-passzívált	Primer érintkező max. nyomatéka	0.7 Nm
Típus	Hüvely	Szennyezés súlyossága	3
Alapanyag	Rézötvözet	Min. nyomaték a főérintkező számára	0.5 Nm
Sorozat	DSTV-HE	Névleges feszültség (DIN EN 61984)	500 V
Névleges feszültség az UL/CSA szerint	600 V AC/DC	Névleges lökőfeszültség (DIN EN 61984)	6 kV
Névleges áram (DIN EN 61984)	16 A	Halogénmentes	false
Alacsony füstképződés a DIN EN 45545-2 szerint	Igen	BG	4

## PE csatlakozási adatok

Csatlakozás típusa PE	Csavaros csatlakozás	Kés mérete, hornyos (PE-csatlakozás)	SD 0.8 x 4.0
Csupaszolási hossz, PE-csatlakozás	10 mm	Fej mérete, csillag	size PZ1
PE-csatlakozás max. meghúzási nyomatéka	1.6 Nm	PE-csatlakozás min. meghúzási nyomatéka	1.2 Nm
Rögzítőcsavar	M 4	Névleges keresztmetszet	4 mm <sup>2</sup>
Vezeték keresztmetszet, AWG (PE), min.	AWG 20	Vezeték keresztmetszet, AWG (PE), max.	AWG 12

## Változat

Kés mérete, hornyos (csavaros csatlakozás)	SD 0.6 x 3.5	Vezeték csatlakozási keresztmetszet AWG, max.	AWG 12
Csupaszolási hossz, névleges csatlakozás	12 mm	Csatlakozás típusa	Csavaros csatlakozás
Telepítési szerkezeti méret	4	Térfogati ellenállás	≤3 mΩ
Biztosítócsavar	M 3	Kés mérete	size PZ0

## DSTV HE BR10 S

Weidmüller Interface GmbH &amp; Co. KG

Klingenbergstraße 26

D-32758 Detmold

Germany

www.weidmueller.com

## Technical data

Vezeték csatlakozási keresztmetszet AWG, min.	AWG 20	Vezeték keresztmetszet, tömör, max.	4 mm <sup>2</sup>
Vezeték keresztmetszet, tömör, min.	0.5 mm <sup>2</sup>	Vezeték csatlakozási keresztmetszet, finomsodratú, érvéghüvelyekkel és műanyag gallérokkal DIN 46228/4, névleges csatlakozás, max.	4 mm <sup>2</sup>
Keresztmetszet csatlakoztatott vezetékhez, finomsodratú, érvéghüvelyekkel és műanyag gallérokkal DIN 46228/4, névleges csatlakozás, min.	0.5 mm <sup>2</sup>	Vezeték csatlakozási keresztmetszet, finomsodratú, max.	4 mm <sup>2</sup>
Vezeték csatlakozási keresztmetszet, finomsodratú, min.	0.5 mm <sup>2</sup>	Vezeték-keresztmetszet, max.	4 mm <sup>2</sup>
Vezeték-keresztmetszet, min.	0.5 mm <sup>2</sup>	Felületi minőség	Ezüst-passzívált
Primer érintkező max. nyomatéka	0.7 Nm	Alapanyag	Rézötvözet
Min. nyomaték a főérintkező számára	0.5 Nm	BG	4

## Besorolások

ETIM 8.0	EC002311	ETIM 9.0	EC002311
ETIM 10.0	EC002311	ECLASS 14.0	27-44-02-03
ECLASS 15.0	27-44-02-03		

**Drawings**



## Accessories

## Lapos csavarhúzó



Szigetelt hornyos csavarhúzó, SDI DIN 7437, ISO 2380/2, Hegy: DIN 5264, ISO 2380/1 szerint, SoftFinish-markolat

## Általános rendelési adatok

Típus	SDIS 0.6X3.5X100	Változat
Rendelési szám	<a href="#">9008390000</a>	Csavarhúzó, Csavarhúzó
GTIN (EAN)	4032248056354	
Qty.	1 ST	
Típus	SDS 0.6X3.5X100	Változat
Rendelési szám	<a href="#">9008330000</a>	Csavarhúzó, Csavarhúzó
GTIN (EAN)	4032248056286	
Qty.	1 ST	
Típus	SDIS 0.8X4.0X100	Változat
Rendelési szám	<a href="#">9008400000</a>	Csavarhúzó, Csavarhúzó
GTIN (EAN)	4032248056361	
Qty.	1 ST	
Típus	SDS 0.8X4.0X100	Változat
Rendelési szám	<a href="#">9008340000</a>	Csavarhúzó, Csavarhúzó
GTIN (EAN)	4032248056293	
Qty.	1 ST	

## Üres



A MultiFit a Weidmüller más gyártmányú sorkapcsokhoz használható jelölőrendszere. A Weidmüller Dekafixhez hasonlóan a MultiFit család jelölői is átalakítás nélkül használhatók a szabványos nyomtatási rendszerekben. Javasoljuk, hogy a MultiFit első használata előtt az alkalmazott sorkapcsokon a mintajelölőkkel végezzen próbát.

- Egy jelölő, különböző gyártmányú sorkapcsokhoz használható.
  - Használatra kész jelölők standard nyomtatással
  - Jelölők PrintJet CONNECT nyomtatóval vagy Plotterrel történő nyomtatáshoz
  - Egyedileg nyomtatott jelölők a felhasználó CAE adatai vagy specifikációi alapján
  - Egy jelölőrendszer minden alkalmazáshoz
- Egyedi nyomtatáshoz: Kérjük, küldje el az M-Print PRO vagy M-Print PRO Online (telepítés nélkül) jelölőszoftverünk fájlját a címkézési előírásokkal.

**Accessories**

www.weidmueller.com

**Általános rendelési adatok**

Típus	MF 10/6 MC NE WS	Változat
Rendelési szám	<a href="#">1677220000</a>	MultiFit, Sorkapocs jelölő, 10 x 6 mm, Raszter mm-ben (P): 6.00 Phoenix, Wieland, Legrand, Telemecanique, Entrelec, fehér
GTIN (EAN)	4008190475529	
Qty.	600 ST	
Típus	MF 12/5 MC NE WS	Változat
Rendelési szám	<a href="#">1677180000</a>	MultiFit, Sorkapocs jelölő, 12 x 5 mm, Raszter mm-ben (P): 5.00 Phoenix, Wieland, Legrand, Telemecanique, Entrelec, WAGO, fehér
GTIN (EAN)	4008190470579	
Qty.	600 ST	