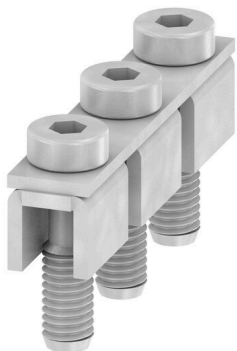


Product image



A potenciál elosztása vagy többszörözése a szomszédos sorkapcsokhoz keresztösszekötőn keresztül történik. A további vezetékezés könnyen elkerülhető. Ha a pólusok megtörnek, a sorkapcsok csatlakozása még mindig megbízhatóan megmarad. Portfóliónk moduláris sorkapcsokhoz való dugaszolható és csavarozható keresztösszekötő rendszereket is tartalmaz.

Általános rendelési adatok

| | |
|----------------|--|
| Változat | Keresztösszekötő (kapocs), becsavart állapotban, Ezüstsürke, 150 A, Pólusszám: 3, Raszter mm-ben (P): 18.50, Szigetelt: Nem, Szélesség: 9.5 mm |
| Rendelési szám | 1834070000 |
| Típus | WQV 50N/3 |
| GTIN (EAN) | 4032248379866 |
| Qty. | 5 Darab |

Műszaki adatok

Tanúsítványok

| | |
|------|----------|
| ROHS | Megfelel |
|------|----------|

Méretek és tömegek

| | | | |
|-------------|---------|------------------|-------------|
| Mélység | 17.5 mm | Mélység (coll) | 0.689 inch |
| Magasság | 47 mm | Magasság (coll) | 1.8504 inch |
| Szélesség | 9.5 mm | Szélesség (coll) | 0.374 inch |
| Nettó tömeg | 46.5 g | | |

Hőmérsékletek

| | | | |
|----------------------|----------------|---------------------|---------------|
| Tárolási hőmérséklet | -25 °C...55 °C | Ambient temperature | -5 °C...40 °C |
|----------------------|----------------|---------------------|---------------|

Termékek környezetvédelmi megfelelése

| | |
|--------------------------|-------------------------------|
| RoHS megfelelési állapot | Megfelel, kivétel nélkül |
| REACH SVHC | Nincs 0,1 tömeg% feletti SVHC |

Anyag adatok

| | | | |
|-----------|-------------|------|-------------|
| Alapanyag | Ónozott réz | Szín | Ezüstszürke |
|-----------|-------------|------|-------------|

Rendszer specifikációk

| | |
|----------|---------------|
| Változat | Sorkapcsokhoz |
|----------|---------------|

Kiegészítő műszaki adatok

| | | | |
|---|----------------------|---------------------|--------------------|
| Rögzítés típusa | becsavart állapotban | Telepítési útmutató | Közvetlen rögzítés |
| Robbanásbiztonság szempontjából bevizsgált változat | Igen | | |

Méretek

| | |
|--------------------|----------|
| Raszter mm-ben (P) | 18.50 mm |
|--------------------|----------|

Névleges adatok

| | | | |
|---------------------|-------|---------------|-------|
| Névleges feszültség | 400 V | Névleges áram | 150 A |
|---------------------|-------|---------------|-------|

Általános

| | | | |
|-----------|---|---------------------|--------------------|
| Pólusszám | 3 | Telepítési útmutató | Közvetlen rögzítés |
|-----------|---|---------------------|--------------------|

Besorolások

| | | | |
|-------------|-------------|-------------|-------------|
| ETIM 8.0 | EC000489 | ETIM 9.0 | EC000489 |
| ETIM 10.0 | EC000489 | ECLASS 14.0 | 27-25-03-03 |
| ECLASS 15.0 | 27-25-03-03 | | |

Tartozékok**kiegészítő csatlakozás**

A kiegészítő csatlakozás révén különálló feszültségcsapdát lehet létrehozni. Ez alkalmazható például a vészhelyzeti tápellátásnál a főkapcsoló előtt, vagy egyszerűen egy kiegészítő csatlakozásként az alkalmazásban.

Általános rendelési adatok

| | | | |
|----------------|----------------------------|----------------------------|--|
| Típus | VH 27.4/8/6.4 | Változat | |
| Rendelési szám | 1967090000 | W-sorozat, Távtartó hüvely | |
| GTIN (EAN) | 4032248738700 | | |
| Qty. | 5 ST | | |