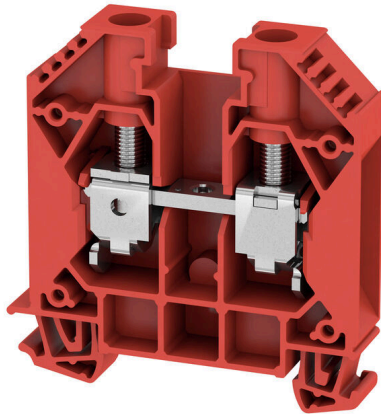


**Product image**

Az energia, a jel és az adatok átvitele örök feladat az elektrotechnikában és a berendezésgyártásban. Sorkapcsainkat a felhasznált szigetelőanyagok, csatlakozórendszerük és kialakításuk emelik ki a konkurens gyártók termékei közül. Egy átmenő sorkapocs egy vagy több vezeték egyesítésére és/ vagy csatlakoztatására használható. E sorkapcsok egy vagy több, azonos potenciálú vagy egymással szemben szigetelt csatlakozási szintből épülnek fel.

**Általános rendelési adatok**

Változat	Átvezető sorkapocs, Csavaros csatlakozás, piros, 16 mm <sup>2</sup> , 76 A, 1000 V, Csatlakozások száma: 2
Rendelési szám	<a href="#">1833400000</a>
Típus	WDU 16 RT
GTIN (EAN)	4032248570706
Qty.	50 Darab

## Műszaki adatok

## Tanúsítványok

Jóváhagyások



ROHS	Megfelel
UL File Number Search	<a href="#">UL weboldal</a>
Tanúsítvány száma (UR)	E60693
Tanúsítvány száma (cURusEX)	E184763

## Méreték és tömegek

Mélység	62.5 mm	Mélység (coll)	2.4606 inch
Mélység DIN sínnel együtt	63 mm	Magasság	60 mm
Magasság (coll)	2.3622 inch	Szélesség	11.9 mm
Szélesség (coll)	0.4685 inch	Nettó tömeg	30.7 g

## Hőmérsékletek

Tárolási hőmérséklet	-25 °C...55 °C	Ambient temperature	-60 °C...85 °C
Folyamatos üzemi hőmérséklet., min.	-60 °C	Folyamatos üzemi hőmérséklet., max.	130 °C

## Termékek környezetvédelmi megfelelése

RoHS megfelelési állapot	Megfelel, kivétel nélkül
REACH SVHC	Nincs 0,1 tömeg% feletti SVHC
Termék karbonlábnyoma	Bölcsőtől a kapuig 0,241 kg CO2 eq.

## PT OKIECEX/ATEX névleges adat

Tanúsítvány száma (ATEX)	DEMKO14ATEX1338U	Tanúsítvány száma (IECEX)	IECEXULD14.0005U
Max. feszültség (ATEX)	690 V	Áram (ATEX)	76 A
Vezetékkeresztmetszet, max. (ATEX)	16 mm <sup>2</sup>	Max. feszültség (IECEX)	690 V
Áram (IECEX)	76 A	Vezetékkeresztmetszet, max. (IECEX)	16 mm <sup>2</sup>
EN 60079-7 jelölés	Ex eb II C Gb	2014/34/EU címke	II 2 G D

## Anyag adatok

Alapanyag	Wemid	Szín	piros
UL 94 éghetőségi osztály	V-0		

## Rendszer specifikációk

Változat	Csavaros csatlakozás, Csavarozható keresztösszekötőhöz, Egyik oldalon szabad vég	Véglap szükséges	Igen
Potenciálok száma	1	Szintek száma	1

## WDU 16 RT

Weidmüller Interface GmbH &amp; Co. KG

Klingenbergstraße 26

D-32758 Detmold

Germany

www.weidmueller.com

## Műszaki adatok

Rögzítési pontok száma szintenként	2	Potenciálok száma szintenként	1
Keresztkötött szintek belül	Nem	PE-csatlakozás	Nem
Tartósín	TS 35	N funkció	Nem
PE működés	Nem	PEN funkció	Igen

## 2 rögzíthető vezeték (H05V/H07V) egyforma keresztmetszettel (névleges csatlakozás)

Csatlakoztatott vezeték keresztmetszete, 6 mm <sup>2</sup> tömör, két rögzíthető vezeték, max.	Csatlakoztatott vezeték keresztmetszete, 1.5 mm <sup>2</sup> tömör, két rögzíthető vezeték, min.
Vezeték csatlakozási keresztmetszet, finomsodratú, érvéghüvelyekkel DIN 46228/1, 2 rögzíthető vezeték, max.	Vezeték csatlakozási keresztmetszet, finomsodratú, érvéghüvelyekkel DIN 46228/1, 2 rögzíthető vezeték, min.
vezeték keresztmetszet, finomsodratú, két 6 mm <sup>2</sup> rögzíthető vezeték, max.	Vezeték csatlakozás keresztmetszet, finomsodratú, két rögzíthető vezeték, min.
Csatlakoztatott vezeték keresztmetszete, 6 mm <sup>2</sup> többeres, két rögzíthető vezeték, max.	Csatlakoztatott vezeték keresztmetszete, 1.5 mm <sup>2</sup> többeres, két rögzíthető vezeték, min.

## CSA névleges adatok

Vezeték keresztmetszet, max. (CSA)	6 AWG	C feszültség nagyság (CSA)	600 V
C áram nagyság (CSA)	85 A	Tanúsítvány száma (CSA)	200039-1057876
Vezeték keresztmetszet, min. (CSA)	18 AWG		

## Kiegészítő műszaki adatok

Nyitott oldala	jobb	Robbanásbiztonság szempontjából bevizsgált változat	Igen
Felszerelés típusa	Felpattintható		

## Méretek

TS 35 eltolás	32 mm
---------------	-------

## Névleges adatok

Névleges keresztmetszet	16 mm <sup>2</sup>	Névleges feszültség	1000 V
Névleges DC feszültség	1000 V	Névleges áram	76 A
Áram maximum vezetékknál	101 A	Szabványok	IEC 60947-7-1
Fajlagos ellenállás az IEC 60947-7-x szerint	0.42 mΩ	Névleges lökőfeszültség	8 kV
Teljesítményvesztés az IEC 60947-7-x szerint	2.43 W	Szennyezés súlyossága	3

## Rögzíthető vezetékek (kiegészítő csatlakozás)

Csatlakozás típusa, kiegészítő csatlakozás	Csavaros csatlakozás
--	----------------------

## Rögzíthető vezetékek (névleges csatlakozás)

Mérőeszköz, IEC 60947-1	B7
Vezeték csatlakozási keresztmetszet AWG, max.	AWG 4
Csatlakozási irány	oldalt
Meghúzási nyomaték, max.	4 Nm
Meghúzási nyomaték, min.	3 Nm
Csupaszolási hossz	16 mm
Csatlakozás típusa	Csavaros csatlakozás

### Műszaki adatok

Csatlakozások száma	2																																																				
Rögzítési tartomány, névleges csatlakozás, max.	25 mm <sup>2</sup>																																																				
Rögzítési tartomány, névleges csatlakozás, min.	0.82 mm <sup>2</sup>																																																				
Biztosítócsavar	M 5																																																				
Kés mérete	1,0 x 5,5 mm																																																				
Vezeték csatlakozási keresztmetszet AWG, min.	AWG 18																																																				
Vezeték csatlakozási keresztmetszet, finomsodratú, érvéghüvelyekkel és műanyag gallérokkal DIN 46228/4, névleges csatlakozás, max.	16 mm <sup>2</sup>																																																				
Keresztmetszet csatlakoztatott vezetékhez, finomsodratú, érvéghüvelyekkel és műanyag gallérokkal DIN 46228/4, névleges csatlakozás, min.	0.82 mm <sup>2</sup>																																																				
Vezeték csatlakozási keresztmetszet, finomsodratú, érvéghüvelyekkel DIN 46228/1, névleges csatlakozás, max.	16 mm <sup>2</sup>																																																				
Vezeték csatlakozás keresztmetszet, finomsodratú, érvéghüvelyekkel DIN 46228/1, névleges csatlakozás, min.	0.82 mm <sup>2</sup>																																																				
Vezeték csatlakozási keresztmetszet, finomsodratú, max.	25 mm <sup>2</sup>																																																				
Vezeték csatlakozási keresztmetszet, finomsodratú, min.	0.82 mm <sup>2</sup>																																																				
Vezeték csatlakozási keresztmetszet, többeres, névleges csatlakozás, max.	25 mm <sup>2</sup>																																																				
Vezeték csatlakozási keresztmetszet, többeres, névleges csatlakozás, min.	0.82 mm <sup>2</sup>																																																				
Iker érvéghüvelyek, max.	10 mm <sup>2</sup>																																																				
Iker-érvéghüvelyek, min.	1.5 mm <sup>2</sup>																																																				
Vezetékcsatlakozás keresztmetszete, tömör ér, max. névleges csatlakozás	16 mm <sup>2</sup>																																																				
Vezetékcsatlakozás keresztmetszete, tömör ér, min. névleges csatlakozás	0.82 mm <sup>2</sup>																																																				
Finomsodratú, min. (névleges csatlakozás)	0.82 mm <sup>2</sup>																																																				
Rögzíthető vezeték	<table border="1"> <thead> <tr> <th>Csatlakozási specifikáció</th> <th>Csavaros csatlakozás</th> </tr> </thead> <tbody> <tr> <td rowspan="4">Vezetékcsatlakozás keresztmetszete</td> <td>Típus</td> <td>tömör, H05(07) V-U</td> </tr> <tr> <td>min.</td> <td>1.5 mm<sup>2</sup></td> </tr> <tr> <td>max.</td> <td>16 mm<sup>2</sup></td> </tr> <tr> <td>névleges</td> <td>16 mm<sup>2</sup></td> </tr> <tr> <td rowspan="4">érvéghüvely</td> <td rowspan="3">Csupaszolási hossz</td> <td>min.</td> <td>16 mm</td> </tr> <tr> <td>max.</td> <td>16 mm</td> </tr> <tr> <td>névleges</td> <td>16 mm</td> </tr> <tr> <td>Meghúzási nyomaték</td> <td>min.</td> <td>3 Nm</td> </tr> <tr> <td></td> <td></td> <td>max.</td> <td>4 Nm</td> </tr> <tr> <td rowspan="4">Csatlakozási specifikáció</td> <td colspan="2">Csavaros csatlakozás</td> </tr> <tr> <td>Típus</td> <td>sodrott, H07V-R</td> </tr> <tr> <td>min.</td> <td>1.5 mm<sup>2</sup></td> </tr> <tr> <td>max.</td> <td>25 mm<sup>2</sup></td> </tr> <tr> <td rowspan="4">érvéghüvely</td> <td rowspan="3">Csupaszolási hossz</td> <td>min.</td> <td>16 mm</td> </tr> <tr> <td>max.</td> <td>16 mm</td> </tr> <tr> <td>névleges</td> <td>16 mm</td> </tr> <tr> <td>Meghúzási nyomaték</td> <td>min.</td> <td>3 Nm</td> </tr> <tr> <td></td> <td></td> <td>max.</td> <td>4 Nm</td> </tr> <tr> <td>Csatlakozási specifikáció</td> <td>Csavaros csatlakozás</td> </tr> </tbody> </table>	Csatlakozási specifikáció	Csavaros csatlakozás	Vezetékcsatlakozás keresztmetszete	Típus	tömör, H05(07) V-U	min.	1.5 mm <sup>2</sup>	max.	16 mm <sup>2</sup>	névleges	16 mm <sup>2</sup>	érvéghüvely	Csupaszolási hossz	min.	16 mm	max.	16 mm	névleges	16 mm	Meghúzási nyomaték	min.	3 Nm			max.	4 Nm	Csatlakozási specifikáció	Csavaros csatlakozás		Típus	sodrott, H07V-R	min.	1.5 mm <sup>2</sup>	max.	25 mm <sup>2</sup>	érvéghüvely	Csupaszolási hossz	min.	16 mm	max.	16 mm	névleges	16 mm	Meghúzási nyomaték	min.	3 Nm			max.	4 Nm	Csatlakozási specifikáció	Csavaros csatlakozás
Csatlakozási specifikáció	Csavaros csatlakozás																																																				
Vezetékcsatlakozás keresztmetszete	Típus	tömör, H05(07) V-U																																																			
	min.	1.5 mm <sup>2</sup>																																																			
	max.	16 mm <sup>2</sup>																																																			
	névleges	16 mm <sup>2</sup>																																																			
érvéghüvely	Csupaszolási hossz	min.	16 mm																																																		
		max.	16 mm																																																		
		névleges	16 mm																																																		
	Meghúzási nyomaték	min.	3 Nm																																																		
		max.	4 Nm																																																		
Csatlakozási specifikáció	Csavaros csatlakozás																																																				
	Típus	sodrott, H07V-R																																																			
	min.	1.5 mm <sup>2</sup>																																																			
	max.	25 mm <sup>2</sup>																																																			
érvéghüvely	Csupaszolási hossz	min.	16 mm																																																		
		max.	16 mm																																																		
		névleges	16 mm																																																		
	Meghúzási nyomaték	min.	3 Nm																																																		
		max.	4 Nm																																																		
Csatlakozási specifikáció	Csavaros csatlakozás																																																				

## Műszaki adatok

Vezetékcsatlakozás keresztmetszete	Típus	flexibilis, H05(07) V-K	
	min.	1.5 mm <sup>2</sup>	
	max.	25 mm <sup>2</sup>	
	névleges	16 mm <sup>2</sup>	
érvéghüvely	Csupaszolási hossz	min.	16 mm
		max.	16 mm
		névleges	16 mm
Meghúzási nyomaték	min.	3 Nm	
	max.	4 Nm	

## UL névleges adatok

Vezetékméret, gyári vezetékezés, max. (UR)	4 AWG	C áram nagyság (UR)	85 A
C feszültség nagyság (UR)	600 V	Vezetékméret, gyári vezetékezés, min. (UR)	18 AWG
Tanúsítvány száma (UR)	E60693	Vezetékméret, terepi vezetékezés, min. (UR)	18 AWG
Vezetékméret, terepi vezetékezés, max. (UR)	4 AWG		

## Általános

Vezeték csatlakozási keresztmetszet AWG, max.	AWG 4	Vezeték csatlakozási keresztmetszet AWG, min.	AWG 18
Szabványok	IEC 60947-7-1	Tartósín	TS 35

## Besorolások

ETIM 8.0	EC000897	ETIM 9.0	EC000897
ETIM 10.0	EC000897	ECLASS 14.0	27-25-01-01
ECLASS 15.0	27-25-01-01		

**Rajzok**



## Tartozékok

## Keresztösszekötők



A potenciál elosztása vagy többszörözése a szomszédos sorkapcsokhoz keresztösszekötőn keresztül történik. A további vezetékezés könnyen elkerülhető. Ha a pólusok megtörnek, a sorkapcsok csatlakozása még mindig megbízhatóan megmarad. Portfólióink moduláris sorkapcsokhoz való dugaszolható és csavarozható keresztösszekötő rendszereket is tartalmaz.

## Általános rendelési adatok

Típus	WQV 16/2	Változat
Rendelési szám	<a href="#">1053260000</a>	Keresztösszekötő (kapocs), becsavart állapotban, sárga, 101 A, Pólusszám: 2, Raszter mm-ben (P): 11.90, Szigetelt: Igen, Szélesség: 10.4 mm
GTIN (EAN)	4008190036553	
Qty.	50 ST	
Típus	WQV 16/3	Változat
Rendelési szám	<a href="#">1055160000</a>	Keresztösszekötő (kapocs), becsavart állapotban, sárga, 101 A, Pólusszám: 3, Raszter mm-ben (P): 11.90, Szigetelt: Igen, Szélesség: 10.4 mm
GTIN (EAN)	4008190149888	
Qty.	50 ST	
Típus	WQV 16/4	Változat
Rendelési szám	<a href="#">1055260000</a>	Keresztösszekötő (kapocs), becsavart állapotban, sárga, 101 A, Pólusszám: 4, Raszter mm-ben (P): 11.90, Szigetelt: Igen, Szélesség: 10.4 mm
GTIN (EAN)	4008190037000	
Qty.	50 ST	
Típus	WQV 16/10	Változat
Rendelési szám	<a href="#">1053360000</a>	Keresztösszekötő (kapocs), becsavart állapotban, sárga, 101 A, Pólusszám: 10, Raszter mm-ben (P): 11.90, Szigetelt: Igen, Szélesség: 10.4 mm
GTIN (EAN)	4008190010836	
Qty.	10 ST	

## Véglapok és elválasztólapok



Az elválasztólapok és a zárólemezek a sorkapcsblokkok alapvető tartozékai. Az elválasztólapok optikai és elektromos leválasztást biztosítanak a különböző potenciálok és funkcionális csoportok között, fokozva a biztonságot és átlátható elrendezést teremtve a kapcsolószekrényben. A zárólemezek oldalt lezárják a sorkapcsblokk sort, védelmet nyújtanak az aktív részekkel való érintkezés ellen, és biztosítják a tiszta, stabil lezárást. Mindkét komponens pontosan illeszkedik az adott Weidmüller sorkapcsblokk gyártási sorozathoz, hozzájárulva a biztonságos, szabványos és professzionális huzalozás.

## Általános rendelési adatok

Típus	WAP 16+35 WTW 2.5-10	Változat
Rendelési szám	<a href="#">1050100000</a>	Vég- és elválasztó lemezek kapocsokhoz, sötétbézs, Magasság: 56 mm, Szélesség: 1.5 mm, V-0, Wemid
GTIN (EAN)	4008190079901	
Qty.	20 ST	

## WDU 16 RT

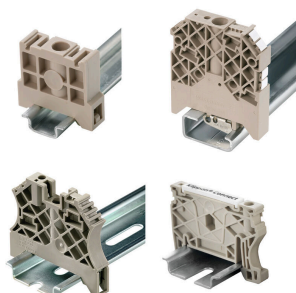
**Weidmüller Interface GmbH & Co. KG**  
Klingenbergstraße 26  
D-32758 Detmold  
Germany

www.weidmueller.com

## Tartozékok

Típus	WAP 16+35 WTW 2.5-10 BL	Változat
Rendelési szám	<a href="#">1050180000</a>	Vég- és elválasztó lemezek kapcsokhoz, kék, Magasság: 56 mm, Szélesség: 1.5 mm, V-0, Wemid
GTIN (EAN)	4008190013899	
Qty.	20 ST	

## Végbak



A Weidmüller termékválasztékában vannak végbakok, amelyek garantálják az állandó, megbízható rögzítést a kapocsín és megakadályozzák az elcsúszást. Rendelkezésre állnak csavaros és csavarok nélküli változatok is. A végbakokon jelölési opciók vannak, akár csoportos jelölések részére is, valamint van rajta egy vizsgálódugó tartó is.

## Általános rendelési adatok

Típus	WEW 35/1	Változat
Rendelési szám	<a href="#">1059000000</a>	Végbak, sötétbézs, TS 35, V-2, Wemid, Szélesség: 12 mm, 100 °C
GTIN (EAN)	4008190172282	
Qty.	50 ST	

## Üres



A dekafix (DEK) jelölő univerzálisan használható minden vezetékhez és dugaszolható csatlakozóhoz, valamint elektronikus szerelvényekhez. A rendszer ideális rövid számsorokhoz, és nagy számú készen nyomtatott jelölőt is tartalmaz.

Csíkok egy lépéses, gyors felszereléshez. A nyomtatás könnyen olvasható, kontrasztos, és négy szélességben kapható.

- Használatra kész jelölők nagy választéka
- Csíkok gyors felszereléshez
- Csatlakozójelölők, minden Weidmüller-kábelcsatlakozóhoz alkalmazhatók
- Kaphatók üres MultiCard formátumban, vagy standard nyomtatással

Egyedi nyomtatáshoz: Kérjük, küldje el az M-Print PRO vagy M-Print PRO Online (telepítés nélkül) jelölőszoftverünk fájlját a címkézési előírásokkal.

## Általános rendelési adatok

Típus	DEK 5/5 MC NE WS	Változat
Rendelési szám	<a href="#">1609801044</a>	Dekafix, Sorkapocs jelölő, 5 x 5 mm, Raszter mm-ben (P): 5.00 Weidmueller, fehér
GTIN (EAN)	4008190397111	
Qty.	1000 ST	

## WDU 16 RT

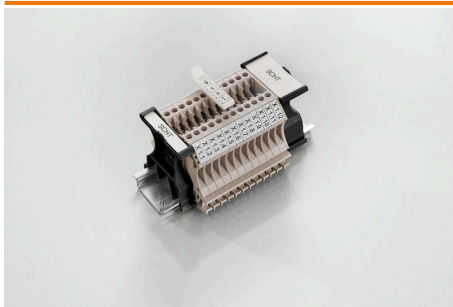
**Weidmüller Interface GmbH & Co. KG**  
Klingenbergstraße 26  
D-32758 Detmold  
Germany

www.weidmueller.com

## Tartozékok

Típus	WS 12/5 MC NE WS	Változat
Rendelési szám	<a href="#">1609860000</a>	WS, Sorkapocs jelölő, 12 x 5 mm, Raszter mm-ben (P): 5.00
GTIN (EAN)	4008190203481	Weidmueller, Allen-Bradley, fehér
Qty.	720 ST	

## SchT csoportos jelölőtartó



Az SchT 5 S csoportjelölő tartó közvetlenül felpattintható a TS 32 tartósínre (G-sín) vagy a TS 35 tartósínre (sorsorkapocssín). Emiatt a sorkapocs feliratozása a sorkapocstól és annak típusától függetlenül kialakítható. Az SchT 5 és SchT 5 S védelmét ESO 5, STR 5 védőszalagok biztosítják.

Az SchT 7 egy elforgatható csoportos jelölő becsúsztható jelzőlapokhoz, mely minden további nélkül lehetővé teszi a kapocscsavar működtetését.

Az SchT 7 tartalmazza az ESO 7, STR 7 védőszalagot, vagy DEK 5 védelmet.

A becsúsztható címkék és védőszalagok a „Tartozékok” címszó alatt találhatóak.

## Általános rendelési adatok

Típus	SCHT 7	Változat
Rendelési szám	<a href="#">0517960000</a>	SCHT, Sorkapocs jelölő, 39.3 x 8 mm, Raszter mm-ben (P): 7.00
GTIN (EAN)	4008190001742	Weidmueller, fehér
Qty.	20 ST	

## ZGB elfordítható csoportos jelölőtartó



A ZGB 15 egy felhajtható csoportos jelölőtartó. A jelölőtartóba dekafix 5 és WS 12/5 csatlakozójelölések, vagy az ESO 15 becsúsztható jelölőlap illeszthető.

A ZGB 30 egy felhajtható csoportos jelölőtartó. A jelölőtartóba dekafix 5 és WS 12/5 csatlakozójelölések, vagy az ESO 7 becsúsztható jelölőlap illeszthető.

A becsúsztható címkék és védőszalagok a „Tartozékok” címszó alatt találhatóak.

## Általános rendelési adatok

Típus	ZGB 15	Változat
Rendelési szám	<a href="#">1636530000</a>	Kapocsjelölők, Sorkapocs jelölő, 15 x 7 mm, Raszter mm-ben (P): 5.00 Weidmueller, fehér
GTIN (EAN)	4008190297053	
Qty.	20 ST	
Típus	ZGB 30	Változat
Rendelési szám	<a href="#">1611930000</a>	Kapocsjelölők, Sorkapocs jelölő, 32 x 7 mm, Raszter mm-ben (P): 5.00 Weidmueller, fehér
GTIN (EAN)	4008190002251	
Qty.	20 ST	

## WDU 16 RT

Weidmüller Interface GmbH &amp; Co. KG

Klingenbergstraße 26

D-32758 Detmold

Germany

www.weidmueller.com

## Tartozékok

## Véglapok és elválasztólapok



Az elválasztólapok és a zárólemezek a sorkapocsblokkok alapvető tartozékai. Az elválasztólapok optikai és elektromos leválasztást biztosítanak a különböző potenciálok és funkcionális csoportok között, fokozva a biztonságot és átlátható elrendezést teremtve a kapcsolószekrényben. A zárólemezek oldalt lezárják a sorkapocsblokk sort, védelmet nyújtanak az aktív részekkel való érintkezés ellen, és biztosítják a tiszta, stabil lezárást. Mindkét komponens pontosan illeszkedik az adott Weidmüller sorkapocsblokk gyártási sorozathoz, hozzájárulva a biztonságos, szabványos és professzionális huzalozás.

## Általános rendelési adatok

Típus	WTW EN	Változat
Rendelési szám	<a href="#">1058800000</a>	Elválasztó lemez (kapocs), sötétbézs, Magasság: 86 mm, Szélesség: 3 mm, V-O, Wemid
GTIN (EAN)	4008190140175	
Qty.	20 ST	

## Tesztadapter és tesztaljzatok



Az adapterek és teszt dugók a sorkapcsok és a vizsgálóberendezések közötti elektromos csatlakozáshoz használatosak. Így elektromos érintkezés hozható létre vezetékhez állapottan, és a mérések könnyen elvégezhetők.

## Általános rendelési adatok

Típus	STB 16/D7/4/M4 SAK35	Változat
Rendelési szám	<a href="#">0140200000</a>	SAK sorozat, Aljzat
GTIN (EAN)	4008190134884	
Qty.	50 ST	

## Jelölőtartó



A jelölőtartó lehetőséget kínál további, 5 vagy 5,1 mm beosztású standard jelölők beszerelésére. A sarkított tartók opcionálisan összekapcsolhatók, és a Klippon® Connect moduláris sorkapcsok valamennyi standard jelölőcsatornájába beszerelhetők. A szerelési jelölők típusa a rendelési jelölőhordozó adott tartozékai alatt található meg.

## WDU 16 RT

Weidmüller Interface GmbH &amp; Co. KG

Klingenbergstraße 26

D-32758 Detmold

Germany

www.weidmueller.com

## Tartozékok

## Általános rendelési adatok

Típus	BZT 1 WS 10/5	Változat
Rendelési szám	<a href="#">1805490000</a>	Tartozékok, Jelölőtartó
GTIN (EAN)	4032248270231	
Qty.	100 ST	
Típus	BZT 1 ZA WS 10/5	Változat
Rendelési szám	<a href="#">1805520000</a>	Tartozékok, Jelölőtartó
GTIN (EAN)	4032248270248	
Qty.	100 ST	

## WS 12/5



## WS/ DEK

A MultiMark sorkapocsjelölők kétkomponensű, innovatív összetételű anyagot használnak. A jelölő kemény alapkötőanyagot biztonságosan a helyére pattan a csatlakozón. Az elasztikus felület egyszerűvé teszi a jelölő felszerelését. Ez a speciális lyuggatott anyag lehetővé teszi a szalagok kinyújtását, így alkalmazkodva a kisebb méretbeli különbségekhez, melyek összeadódnak, különösen hosszú sorkapocs-tömböknel. További előny: A felületi anyag kiváló nyomtathatósága garantálja a tartós és kopásálló címkézést. A nyomtató 300 dpi felbontásának köszönhetően a felirat könnyen olvasható.

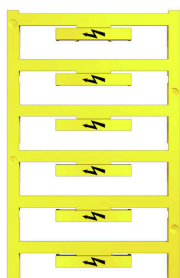
A MultiMark előnyei:

- Kompatibilis a W, Z, P és SAK sorozatú sorkapcsokkal
- Szilárd megtartás és tartós nyomtatás
- A folytonos szalagokkal időt takaríthat meg a felszerelésnél
- Az innovatív kompozit anyagnak köszönhetően egyszerű felszerelés
- Hely a többsoros nyomtatáshoz

## Általános rendelési adatok

Típus	WS 12/5 MM WS	Változat
Rendelési szám	<a href="#">2007190000</a>	WS, Sorkapocs jelölő, 12 x 5 mm, Weidmueller, fehér
GTIN (EAN)	4050118392036	
Qty.	800 ST	

## Villámjellel



A WAD csatlakozójelölők a W sorozatú sorkapcsokhoz, valamint a WEW 35/2 és a ZEW 35/2 végbakokhoz használhatók. A jelölők üresen, egyedi nyomtatással vagy standard villám jelöléssel is kaphatók. A WAD MultiCard jelölők a PrintJet CONNECT nyomtatókkal használhatók címkézésre. Egyedi nyomtatáshoz: Kérjük, küldje el az M-Print PRO vagy M-Print PRO Online (telepítés nélkül) jelölőszoftverünk fájlját a címkézési előírásokkal.

## WDU 16 RT

**Weidmüller Interface GmbH & Co. KG**  
Klingenbergstraße 26  
D-32758 Detmold  
Germany

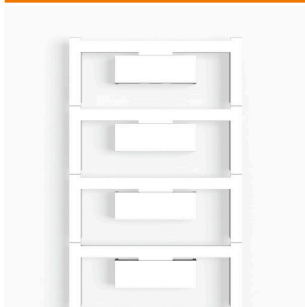
www.weidmueller.com

## Tartozékok

## Általános rendelési adatok

Típus	WAD 12 MC B GE/SW	Változat
Rendelési szám	<a href="#">2445090000</a>	Csoportjelölők, Fedél, 36.2 x 11.9 mm, WDU 16, WDU 35, sárga
GTIN (EAN)	4050118457896	
Qty.	32 ST	

## Blank



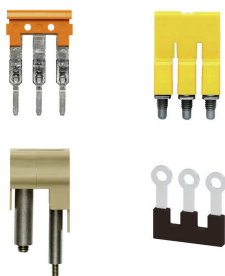
A WAD csatlakozójelölők a W sorozatú sorkapcsokhoz, valamint a WEW 35/2 és a ZEW 35/2 végbakokhoz használhatók. A jelölők üresen, egyedi nyomtatással vagy standard villám jelöléssel is kaphatók. A WAD MultiCard jelölők a PrintJet CONNECT nyomtatókkal használhatók címkézésre. Egyedi nyomtatáshoz: Kérjük, küldje el az M-Print PRO vagy M-Print PRO Online (telepítés nélkül) jelölőszoftverünk fájlját a címkézési előírásokkal.

## Általános rendelési adatok

Típus	WAD 12 MC NE WS	Változat
Rendelési szám	<a href="#">2445070000</a>	Csoportjelölők, Fedél, 36.2 x 11.9 mm, WDU 16, WDU 35, fehér
GTIN (EAN)	4050118458220	
Qty.	32 ST	

Típus	WAD 12 MC NE GE	Változat
Rendelési szám	<a href="#">2445080000</a>	Csoportjelölők, Fedél, 36.2 x 11.9 mm, WDU 16, WDU 35, sárga
GTIN (EAN)	4050118458213	
Qty.	32 ST	

## Keresztösszekötők



A potenciál elosztása vagy többszörözése a szomszédos sorkapcsokhoz keresztösszekötőn keresztül történik. A további vezetkezés könnyen elkerülhető. Ha a pólusok megtörnek, a sorkapcsok csatlakozása még mindig megbízhatóan megmarad. Portfólióink moduláris sorkapcsokhoz való dugaszolható és csavarozható keresztösszekötő rendszereket is tartalmaz.

## Általános rendelési adatok

Típus	WQV 16-2.5	Változat
Rendelési szám	<a href="#">1063900000</a>	Keresztösszekötő (kapocs), becsavart állapotban, sárga, 76 A,
GTIN (EAN)	4008190112158	Pólusszám: 2, Raszter mm-ben (P): 11.90, Szigetelt: Igen, Szélesség: 13 mm
Qty.	10 ST	

**Tartozékok**

Típus	WQB-PEN 16	Változat
Rendelési szám	<a href="#">1060200000</a>	Keresztösszekötő (kapocs), becsavart állapotban, Ezüstszürke, 76 A,
GTIN (EAN)	4008190112653	Pólusszám: 2, Raszter mm-ben (P): 12.00, Szigetelt: Nem, Szélesség:
Qty.	10 ST	17.6 mm