

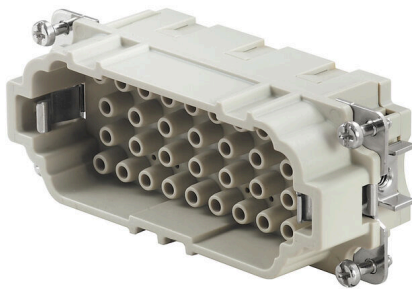
**HDC HEE 32 MC****Weidmüller Interface GmbH & Co. KG**

Klingenbergstraße 26

D-32758 Detmold

Germany

www.weidmueller.com



A HEE sorozatra jellemző az érintkezők nagy sűrűsége és a bevált HE- betétekre alapozva került kialakításra.

A vezeték csatlakozási szintjét sajtolható érintkezőként terveztük meg. A bevált krimp-csatlakozást már évtizedek óta szabványként használják. A betétekhez krimpelhető érintkezőket nem mellékelünk.

Pólusok száma: 32

Névleges áram: 16 A

Névleges feszültség: 500 V

Névleges feszültség UL/CSA szerint: 600 V AC/DC

**Általános rendelési adatok**

|                |  |
|----------------|--|
| Változat       | HDC-betét, Dugó, 500 V, 16 A, Pólusszám: 32, Krimpelhető csatlakozás, Telepítési szerkezeti méret: 6 |
| Rendelési szám | <a href="#">1826790000</a>   |
| Típus          | HDC HEE 32 MC  |
| GTIN (EAN)     | 4032248330195  |
| Qty.           | 1 Darab  |

## HDC HEE 32 MC

Weidmüller Interface GmbH & Co. KG  
Klingenbergstraße 26  
D-32758 Detmold  
Germany

www.weidmueller.com

## Műszaki adatok

## Tanúsítványok

Jóváhagyások



|                           |                             |
|---------------------------|-----------------------------|
| ROHS                      | Megfelel                    |
| UL File Number Search     | <a href="#">UL weboldal</a> |
| Tanúsítvány száma (cURus) | E92202                      |

## Méreték és tömegek

|             |         |                  |             |
|-------------|---------|------------------|-------------|
| Mélység     | 84.5 mm | Mélység (coll)   | 3.3268 inch |
| Magasság    | 33 mm   | Magasság (coll)  | 1.2992 inch |
| Szélesség   | 34 mm   | Szélesség (coll) | 1.3386 inch |
| Nettó tömeg | 56 g    |                  |             |

## Hőmérséklet

Hőmérsékleti határérték -40 °C ... 125 °C

## Termékek környezetvédelmi megfelelése

|                          |  |                        |
|--------------------------|--|------------------------|
| RoHS megfelelési állapot | Megfelel, kivétel nélkül                       |                        |
| REACH SVHC               | Potassium perfluorobutane sulfonate 29420-49-3 |                        |
| SCIP                     | 1609748e-c278-4c9b-b3d1-e6215d2988cd           |                        |
| Vegyszerállóság          | Anyag  | Aceton                 |
|                          | Vegyszerállóság                                | Ellenálló              |
|                          | Anyag  | Ammónia, vizes oldat   |
|                          | Vegyszerállóság                                | Feltételesen ellenálló |
|                          | Anyag  | Petróleum              |
|                          | Vegyszerállóság                                | Ellenálló              |
|                          | Anyag  | Benzol                 |
|                          | Vegyszerállóság                                | Ellenálló              |
|                          | Anyag  | Dízelolaj              |
|                          | Vegyszerállóság                                | Feltételesen ellenálló |
|                          | Anyag  | Ecetsav, koncentrált   |
|                          | Vegyszerállóság                                | Ellenálló              |
|                          | Anyag  | Kálium-hidroxid        |
|                          | Vegyszerállóság                                | Feltételesen ellenálló |
|                          | Anyag  | Metanol                |
|                          | Vegyszerállóság                                | Feltételesen ellenálló |
|                          | Anyag  | Motorolaj              |
| Vegyszerállóság          | Feltételesen ellenálló                         |                        |
| Anyag                    | Lúg, hígított                                  |                        |
| Vegyszerállóság          | Ellenálló                                      |                        |
| Anyag                    | Hidroklorfluor-szénhidrogének                  |                        |
| Vegyszerállóság          | Feltételesen ellenálló                         |                        |
| Anyag                    | Kültéri használat                              |                        |
| Vegyszerállóság          | Feltételesen ellenálló                         |                        |

## Méret

|                |       |                    |         |
|----------------|-------|--------------------|---------|
| Szélesség      | 34 mm | Alap teljes hossza | 84.5 mm |
| Dugó magassága | 33 mm |                    |         |

## HDC HEE 32 MC

Weidmüller Interface GmbH &amp; Co. KG

Klingenbergstraße 26

D-32758 Detmold

Germany

www.weidmueller.com

## Műszaki adatok

## Általános adatok

|  |  |   |             |
|--|--|---|-------------|
| Pólusszám                                      | 32   | Meghúzási nyomaték                      | 0.5 Nm      |
| Dugaszolási ciklusok, ezüst                    | ≥ 500  | Dugaszolási ciklusok, arany             | ≥ 500       |
| Csatlakozás típusa                             | Krimpelhető csatlakozás                                    | Telepítési szerkezeti méret             | 6           |
| UL 94 éghetőségi osztály                       | V-0  | Térfogati ellenállás                    | ≤2 mΩ       |
| Szín   | bézs   | Szigetelési ellenállás                  | 1010 Ω      |
| Szigetelőanyag                                 | PC üvegszál-erősítéssel (UL listás és vasúti tanúsítással) | Szigetelőanyag csoport                  | IIIa        |
| Vezeték-keresztmetszet                         | 4 mm <sup>2</sup>  | PE-csatlakozás max. meghúzási nyomatéka | 1.5 Nm      |
| Típus  | Dugó   | Szennyezés súlyossága                   | 3           |
| PE-csatlakozás min. meghúzási nyomatéka        | 1.2 Nm   | Alapanyag                               | Rézötívözet |
| Sorozat  | HEE  | Névleges feszültség (DIN EN 61984)      | 500 V       |
| Névleges feszültség az UL/CSA szerint          | 600 V AC/DC  | Névleges lökőfeszültség (DIN EN 61984)  | 6 kV        |
| Névleges áram (DIN EN 61984)                   | 16 A   | Halogénmentes                           | true        |
| Alacsony füstképződés a DIN EN 45545-2 szerint | Igen   | BG                                      | 6           |

## PE csatlakozási adatok

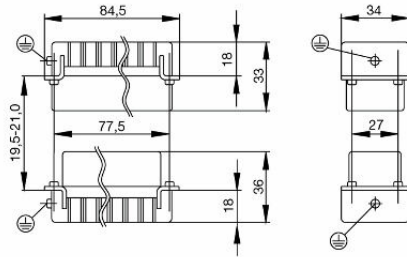
|   |                      |   |              |
|---|----------------------|---|--------------|
| Csatlakozás típusa PE                   | Csavaros csatlakozás | Kés mérete, hornyos (PE-csatlakozás)    | SD 0.8 x 4.0 |
| Csupaszolási hossz, PE-csatlakozás      | 10 mm                | PE-csatlakozás max. meghúzási nyomatéka | 1.5 Nm       |
| PE-csatlakozás min. meghúzási nyomatéka | 1.2 Nm               | Rögzítőcsavar                           | M 4          |
| Névleges keresztmetszet                 | 4 mm <sup>2</sup>    | Vezeték keresztmetszet, AWG (PE), min.  | AWG 20       |
| Vezeték keresztmetszet, AWG (PE), max.  | AWG 12               |   |              |

## Változat

|  |                         |  |                     |
|--|-------------------------|--|---------------------|
| Vezeték csatlakozási keresztmetszet AWG, max.  | AWG 12                  | Csupaszolási hossz, névleges csatlakozás   | 7.5 mm              |
| Csatlakozás típusa   | Krimpelhető csatlakozás | Telepítési szerkezeti méret  | 6                   |
| Térfogati ellenállás   | ≤2 mΩ                   | Vezeték csatlakozási keresztmetszet AWG, min.  | AWG 20              |
| Vezeték keresztmetszet, tömör, max.  | 4 mm <sup>2</sup>       | Vezeték keresztmetszet, tömör, min.  | 0.5 mm <sup>2</sup> |
| Vezeték csatlakozási keresztmetszet, finomsodratú, érvéghüvelyekkel és műanyag gallérokkal DIN 46228/4, névleges csatlakozás, max. | 4 mm <sup>2</sup>       | Keresztmetszet csatlakoztatott vezetékhez, finomsodratú, érvéghüvelyekkel és műanyag gallérokkal DIN 46228/4, névleges csatlakozás, min. | 0.5 mm <sup>2</sup> |
| Vezeték csatlakozási keresztmetszet, finomsodratú, max.  | 4 mm <sup>2</sup>       | Vezeték csatlakozási keresztmetszet, finomsodratú, min.  | 0.5 mm <sup>2</sup> |
| Vezeték-keresztmetszet, max.   | 4 mm <sup>2</sup>       | Vezeték-keresztmetszet, min.   | 0.5 mm <sup>2</sup> |
| Alapanyag  | Rézötívözet             | BG   | 6                   |

## Besorolások

|             |             |             |             |
|-------------|-------------|-------------|-------------|
| ETIM 8.0    | EC000438    | ETIM 9.0    | EC000438    |
| ETIM 10.0   | EC000438    | ECLASS 14.0 | 27-44-02-05 |
| ECLASS 15.0 | 27-44-02-05 |             |             |



## HDC HEE 32 MC

Weidmüller Interface GmbH & Co. KG  
Klingenbergstraße 26  
D-32758 Detmold  
Germany

www.weidmueller.com

## Tartozékok

## Lapos csavarhúzó



Szigetelt hornyos csavarhúzó, SDI DIN 7437, ISO 2380/2, Hegy: DIN 5264, ISO 2380/1 szerint, SoftFinish-markolat

## Általános rendelési adatok

|                |                            |                        |
|----------------|----------------------------|------------------------|
| Típus          | SDIS 0.6X3.5X100           | Változat               |
| Rendelési szám | <a href="#">9008390000</a> | Csavarhúzó, Csavarhúzó |
| GTIN (EAN)     | 4032248056354              |                        |
| Qty.           | 1 ST                       |                        |
| Típus          | SDS 0.6X3.5X100            | Változat               |
| Rendelési szám | <a href="#">9008330000</a> | Csavarhúzó, Csavarhúzó |
| GTIN (EAN)     | 4032248056286              |                        |
| Qty.           | 1 ST                       |                        |
| Típus          | SDIS 0.8X4.0X100           | Változat               |
| Rendelési szám | <a href="#">9008400000</a> | Csavarhúzó, Csavarhúzó |
| GTIN (EAN)     | 4032248056361              |                        |
| Qty.           | 1 ST                       |                        |
| Típus          | SDS 0.8X4.0X100            | Változat               |
| Rendelési szám | <a href="#">9008340000</a> | Csavarhúzó, Csavarhúzó |
| GTIN (EAN)     | 4032248056293              |                        |
| Qty.           | 1 ST                       |                        |

## Hornyos csavarhúzó-készlet, Philips



VDE-szigetelt csillagfejű csavarhúzó Phillips csavarokhoz, SDIK PH DIN 7438, ISO 8764/2-PH, kihajtó ISO 8764-PH szerint, SoftFinish-markolat

## Általános rendelési adatok

|                |                            |                        |
|----------------|----------------------------|------------------------|
| Típus          | SDIK PH1                   | Változat               |
| Rendelési szám | <a href="#">9008570000</a> | Csavarhúzó, Csavarhúzó |
| GTIN (EAN)     | 4032248056569              |                        |
| Qty.           | 1 ST                       |                        |

## HDC HEE 32 MC

**Weidmüller Interface GmbH & Co. KG**  
Klingenbergstraße 26  
D-32758 Detmold  
Germany

www.weidmueller.com

## Tartozékok

|                |                            |                        |
|----------------|----------------------------|------------------------|
| Típus          | SDK PH1                    | Változat               |
| Rendelési szám | <a href="#">9008480000</a> | Csavarhúzó, Csavarhúzó |
| GTIN (EAN)     | 4032248056477              |                        |
| Qty.           | 1 ST                       |                        |

## Crimping tools



Krimpelő szerszámok kapcsolt érintkezőkhöz

- Kilincsmű a pontos krimpeléshez
- Kioldási lehetőség helytelen működés esetén
- Ütközővel az érintkezők pontos pozicionálásához.

## Általános rendelési adatok

|                |                            |   |
|----------------|----------------------------|---|
| Típus          | CTX CM 1.6/2.5             | Változat  |
| Rendelési szám | <a href="#">9018490000</a> | Présszerszám, Krimpelő szerszám érintkezőkhöz, 0.14mm <sup>2</sup> , 4mm <sup>2</sup> , W-krimp           |
| GTIN (EAN)     | 4008190884598              |   |
| Qty.           | 1 ST                       |   |
| Típus          | CTIN CM 1.6/2.5            | Változat  |
| Rendelési szám | <a href="#">9205430000</a> | Présszerszám, Krimpelő szerszám érintkezőkhöz, 0.14mm <sup>2</sup> , 6mm <sup>2</sup> , 4 fogas krimpelés |
| GTIN (EAN)     | 4032248733446              |   |
| Qty.           | 1 ST                       |   |

## Érintkező kiserelő szerszám



A Weidmüller krimpelő szerszámok, érintkezőeltávolító szerszámok és száloptikai szerszámok sokaságát kínálja.

## Általános rendelési adatok

|                |                            |                                      |
|----------------|----------------------------|--------------------------------------|
| Típus          | REMOVAL TOOL HE            | Változat                             |
| Rendelési szám | <a href="#">1866750000</a> | Szerszámok, Érintkezőkioldó szerszám |
| GTIN (EAN)     | 4032248437078              |                                      |
| Qty.           | 1 ST                       |                                      |

## HDC HEE 32 MC

**Weidmüller Interface GmbH & Co. KG**  
Klingenbergstraße 26  
D-32758 Detmold  
Germany

www.weidmueller.com

## Tartozékok

## HE

Különböző tartozékok állnak rendelkezésre betétjeinkhez.  
Ez tartalmazza a kódoló elemeket is a betétekhez.



## Általános rendelési adatok

|                |                            |  |
|----------------|----------------------------|--|
| Típus          | HDC HE CP                  | Változat   |
| Rendelési szám | <a href="#">1003240000</a> | Ipari nehézcsatlakozók, Tartozékok, Rögzítő rendszer |
| GTIN (EAN)     | 4032248698233              |  |
| Qty.           | 100 ST                     |  |

## Krimpelhető érintkezők, HE



A krimp (sajtol) csatlakozások olyan elektronikai és mechanikai kötést biztosítanak a vezeték és az érintkező között, ami egyszerre biztonságos és megbízható. Az optimális krimp csatlakozás gázzáró és korrózióálló.

## Általános rendelési adatok

|                |                            |   |
|----------------|----------------------------|---|
| Típus          | HDC-C-HE-SM0.5AG           | Változat  |
| Rendelési szám | <a href="#">1200500000</a> | Ipari nehézcsatlakozók, Krimpelhető érintkező, HE, HEE, HQ, MixMate, Dugó, Vezeték-keresztmetszet, max.: 0.5, fordított, Rézötvözet |
| GTIN (EAN)     | 4008190159627              |   |
| Qty.           | 100 ST                     |   |
| Típus          | HDC-C-HE-SM0.75-1.00AG     | Változat  |
| Rendelési szám | <a href="#">1200600000</a> | Ipari nehézcsatlakozók, Krimpelhető érintkező, HE, HEE, HQ, MixMate, Dugó, Vezeték-keresztmetszet, max.: 1, fordított, Rézötvözet   |
| GTIN (EAN)     | 4008190171308              |   |
| Qty.           | 100 ST                     |   |
| Típus          | HDC-C-HE-SM1.5AG           | Változat  |
| Rendelési szám | <a href="#">1200700000</a> | Ipari nehézcsatlakozók, Krimpelhető érintkező, HE, HEE, HQ, MixMate, Dugó, Vezeték-keresztmetszet, max.: 1.5, fordított, Rézötvözet |
| GTIN (EAN)     | 4008190074920              |   |
| Qty.           | 100 ST                     |   |
| Típus          | HDC-C-HE-SM2.5AG           | Változat  |
| Rendelési szám | <a href="#">1200800000</a> | Ipari nehézcsatlakozók, Krimpelhető érintkező, HE, HEE, HQ, MixMate, Dugó, Vezeték-keresztmetszet, max.: 2.5, fordított, Rézötvözet |
| GTIN (EAN)     | 4008190131913              |   |
| Qty.           | 100 ST                     |   |

## HDC HEE 32 MC

Weidmüller Interface GmbH &amp; Co. KG

Klingenbergstraße 26

D-32758 Detmold

Germany

www.weidmueller.com

## Tartozékok

|                |                            |  |
|----------------|----------------------------|--|
| Típus          | HDC-C-HE-SM4.0AG           | Változat   |
| Rendelési szám | <a href="#">1200900000</a> | Ipari nehézcsatlakozók, Krimpelhető érintkező, HE, HEE, HQ, MixMate, Dugó, Vezeték-keresztmetszet, max.: 4, fordított, Rézötvözet    |
| GTIN (EAN)     | 4008190115906              |  |
| Qty.           | 100 ST                     |  |
| Típus          | HDC-C-HE-SM0.5AU           | Változat   |
| Rendelési szám | <a href="#">1651420000</a> | Ipari nehézcsatlakozók, Krimpelhető érintkező, HE, HEE, HQ, MixMate, Dugó, Vezeték-keresztmetszet, max.: 0.5, fordított, Rézötvözet  |
| GTIN (EAN)     | 4008190400095              |  |
| Qty.           | 100 ST                     |  |
| Típus          | HDC-C-HE-SM0.75-1.00AU     | Változat   |
| Rendelési szám | <a href="#">1651430000</a> | Ipari nehézcsatlakozók, Krimpelhető érintkező, HE, HEE, HQ, MixMate, Dugó, Vezeték-keresztmetszet, max.: 1, fordított, Rézötvözet    |
| GTIN (EAN)     | 4008190400101              |  |
| Qty.           | 100 ST                     |  |
| Típus          | HDC-C-HE-SM1.5AU           | Változat   |
| Rendelési szám | <a href="#">1651440000</a> | Ipari nehézcsatlakozók, Krimpelhető érintkező, HE, HEE, HQ, MixMate, Dugó, Vezeték-keresztmetszet, max.: 1.5, fordított, Rézötvözet  |
| GTIN (EAN)     | 4008190400118              |  |
| Qty.           | 100 ST                     |  |
| Típus          | HDC-C-HE-SM2.5AU           | Változat   |
| Rendelési szám | <a href="#">1651450000</a> | Ipari nehézcsatlakozók, Krimpelhető érintkező, HE, HEE, HQ, MixMate, Dugó, Vezeték-keresztmetszet, max.: 2.5, fordított, Rézötvözet  |
| GTIN (EAN)     | 4008190400125              |  |
| Qty.           | 100 ST                     |  |
| Típus          | HDC-C-HE-SM4.0AU           | Változat   |
| Rendelési szám | <a href="#">1651460000</a> | Ipari nehézcsatlakozók, Krimpelhető érintkező, HE, HEE, HQ, MixMate, Dugó, Vezeték-keresztmetszet, max.: 4, fordított, Rézötvözet    |
| GTIN (EAN)     | 4008190400132              |  |
| Qty.           | 100 ST                     |  |
| Típus          | HDC-C-HE-SM4.65AU          | Változat   |
| Rendelési szám | <a href="#">1116540000</a> | Ipari nehézcsatlakozók, Krimpelhető érintkező, HE, HEE, HQ, MixMate, Dugó, Vezeték-keresztmetszet, max.: 4.65, fordított, Rézötvözet |
| GTIN (EAN)     | 4032248897261              |  |
| Qty.           | 100 ST                     |  |

## DSTV



Különböző tartozékok állnak rendelkezésre betétjeinkhez. Ez tartalmazza a kódoló elemeket is a betétekhez.

## Általános rendelési adatok

|                |                            |   |
|----------------|----------------------------|---|
| Típus          | DSTV COBU5                 | Változat  |
| Rendelési szám | <a href="#">1471500000</a> | Ipari nehézcsatlakozók, Tartozékok, Kódoló elem |
| GTIN (EAN)     | 4008190178543              |   |
| Qty.           | 100 ST                     |   |

A létrehozás dátuma 23.02.2026 01:36:24 MEZ

A katalógus állapota / Rajzok

**HDC HEE 32 MC**

**Weidmüller Interface GmbH & Co. KG**  
Klingenbergstraße 26  
D-32758 Detmold  
Germany

[www.weidmueller.com](http://www.weidmueller.com)

**Tartozékok**

|                |                            |  |
|----------------|----------------------------|--|
| Típus          | DSTV COST4                 | Változat   |
| Rendelési szám | <a href="#">1471300000</a> | Ipari nehézcsatlakozók, Tartozékok, Rögzítő rendszer |
| GTIN (EAN)     | 4008190017354              |  |
| Qty.           | 100 ST                     |  |