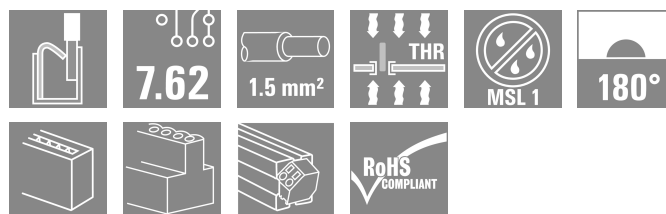
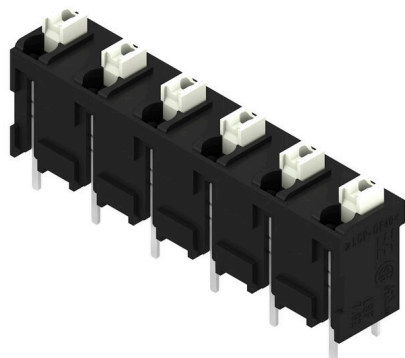


## LSF-SMT 7.62/06/180 3.5SN BK TU

Weidmüller Interface GmbH & Co. KG  
Klingenbergstraße 26  
D-32758 Detmold  
Germany

www.weidmueller.com

### Product image



NYÁK-kapocs teljesen automatizált szereléshez és reflow-forrasztáshoz (SMT), Push-In csatlakozórendszerrel. A vezeték behelyezése és a csúszka működtetése azonos irányban történik (FENT). Dobozban vagy dobra csévéltekercsben. 1,5 mm-re vagy 3,5 mm-re optimalizált tűskehossz.

### Általános rendelési adatok

|                |  |
|----------------|--|
| Változat       | Nyomatott áramköri panel csatlakozók, 7.62 mm, Pólusszám: 6, 180°, Forrasztótűske hossza (l): 3.5 mm, fekete, PUSH IN aktuátorral, Rögzítési tartomány, névleges csatlakozás, max.: 1.5 mm <sup>2</sup> , Tube |
| Rendelési szám | <a href="#">1826250000</a>   |
| Típus          | LSF-SMT 7.62/06/180 3.5SN BK TU  |
| GTIN (EAN)     | 4032248328949  |
| Qty.           | 13 Darab   |
| Termékadatok   | IEC: 800 V / 17.5 A / 0.2 - 1.5 mm <sup>2</sup><br>UL: 300 V / 12 A / AWG 28 - AWG 14  |
| Csomagolás     | Tube   |

A létrehozás dátuma 27.06.2026 07:06:45 MEZ

A katalógus állapota / Rajzok

## LSF-SMT 7.62/06/180 3.5SN BK TU

Weidmüller Interface GmbH & Co. KG  
Klingenbergstraße 26  
D-32758 Detmold  
Germany

www.weidmueller.com

## Műszaki adatok

## Tanúsítványok

Jóváhagyások



|                           |                             |
|---------------------------|-----------------------------|
| ROHS                      | Megfelel                    |
| UL File Number Search     | <a href="#">UL weboldal</a> |
| Tanúsítvány száma (cURus) | E60693                      |

## Méreték és tömegek

|                                   |             |                 |             |
|-----------------------------------|-------------|-----------------|-------------|
| Mélység                           | 7.8 mm      | Mélység (coll)  | 0.3071 inch |
| Magasság                          | 17.5 mm     | Magasság (coll) | 0.689 inch  |
| Legalacsonyabb változat magassága | 14 mm       | Szélesség       | 42.3 mm     |
| Szélesség (coll)                  | 1.6654 inch | Nettó tömeg     | 6.16 g      |

## Hőmérséklet

Folyamatos üzemi hőmérséklet., max. 120 °C

## Termékek környezetvédelmi megfelelése

|                          |                                     |
|--------------------------|-------------------------------------|
| RoHS megfelelési állapot | Megfelel, kivétel nélkül            |
| REACH SVHC               | Nincs 0,1 tömeg% feletti SVHC       |
| Termék karbonlábnyoma    | Bölcsőtől a kapuig 0.054 kg CO2 eq. |

## Anyagjellemzők

|   |            |  |                  |
|---|------------|--|------------------|
| Szigetelőanyag                          | LCP GF     | Szín                                       | fekete           |
| A működési elemek színe                 | fehér      | Színskála (hasonló)                        | RAL 9011         |
| Szigetelőanyag csoport                  | IIIa       | Készítőképzési összehasonlítási szám (CTI) | ≥ 175            |
| Moisture Level (MSL)                    | 1          | UL 94 éghetőségi osztály                   | V-0              |
| Érintkező anyaga                        | Cu-ötvözet | Forrasztott csatlakozás rétegszerkezete    | 4...6 µm Sn matt |
| Tárolási hőmérséklet, min.              | -40 °C     | Tárolási hőmérséklet, max.                 | 70 °C            |
| Üzemi hőmérséklet, min.                 | -50 °C     | Üzemi hőmérséklet, max.                    | 120 °C           |
| Hőmérsékleti tartomány, telepítés, min. | -30 °C     | Hőmérsékleti tartomány, telepítés, max.    | 120 °C           |

## Névleges adatok IEC szerint

|   |                        |  |                 |
|---|------------------------|--|-----------------|
| szabvány szerint tesztelve  | IEC 60664-1, IEC 61984 | Névleges áram, min. pólusszám (Tu=20 °C)   | 17.5 A          |
| Névleges áram, maximális pólusszám (Tu=20 °C)                                     | 17.5 A                 | Névleges áram, min. pólusszám (Tu=40°C)  | 17.5 A          |
| Névleges áram, maximális pólusszám (Tu=40°C)                                      | 15 A                   | Névleges feszültség a II/2 túlfeszültség osztályhoz / szennyezés mértékéhez      | 800 V           |
| Névleges feszültség a III/2 túlfeszültség osztályhoz / szennyezés mértékéhez      | 630 V                  | Névleges feszültség a III/3 túlfeszültség osztályhoz / szennyezés mértékéhez     | 500 V           |
| Névleges lökőfeszültség a II/2 túlfeszültség osztályhoz / szennyezés mértékéhez   | 6 kV                   | Névleges lökőfeszültség a III/2 túlfeszültség osztályhoz / szennyezés mértékéhez | 6 kV            |
| Névleges lökőfeszültség a III/3 túlfeszültség osztályhoz / szennyeződésmértékéhez | 6 kV                   | Rövid idejű határáram ellenállás   | 3 x 1s mit 80 A |

## LSF-SMT 7.62/06/180 3.5SN BK TU

**Weidmüller Interface GmbH & Co. KG**  
 Klingenbergstraße 26  
 D-32758 Detmold  
 Germany

www.weidmueller.com

## Műszaki adatok

### Csomagolás

|                     |                   |               |           |
|---------------------|-------------------|---------------|-----------|
| Csomagolás          | Tube              | VPE hosszúság | 556.00 mm |
| VPE szélesség       | 20.00 mm          | VPE magasság  | 16.00 mm  |
| Felületi ellenállás | Rs = 109 - 1012 Ω |               |           |

### Rendszerparaméterek

|                                       |                                    |   |                                   |
|---------------------------------------|------------------------------------|---|-----------------------------------|
| Termékcsalád                          | OMNIMATE Signal - sorozat LSF      | Vezetécsatlakozás-technika              | PUSH IN aktuátorral               |
| Felszerelés NYÁK-ra                   | THT/THR-forrasztott csatlakozással | Vezeték kimeneti irány                  | 180°                              |
| Raszter mm-ben (P)                    | 7.62 mm                            | Raszter inch-ben (P)                    | 0.300 "                           |
| Pólusszám                             | 6                                  | Érintkezősorok száma                    | 1                                 |
| Az ügyfél szereli fel                 | Nem                                | Sorok száma                             | 1                                 |
| Forrasztótüske hossza (l)             | 3.5 mm                             | Forrasztótüske túrése                   | +0.1 / -0.3 mm                    |
| Forrasztótüske méretei                | 0,35 x 0,8 mm                      | Forrasztótüske méretei=d Túrés          | 0 / -0.1 mm                       |
| Forrasztószem lyukátmérő (D)          | 1.1 mm                             | Forrasztószem lyukátmérő túrés (D)      | + 0,1 mm                          |
| Forrasztótüskék száma pólusonként     | 2                                  | Csupaszolási hossz                      | 8 mm                              |
| L1, mm                                | 38.10 mm                           | L1, inch                                | 1.500 "                           |
| Érintésvédelem a DIN VDE 0470 szerint | IP 20                              | Érintésvédelem a DIN VDE 57 106 szerint | Ujjak számára biztonságos szerint |
| Védelmi osztály                       | IP20                               | Térfogati ellenállás                    | 1,60 mΩ                           |

### Csatlakoztatható vezetékek

|   |                                   |                      |                              |
|---|-----------------------------------|----------------------|------------------------------|
| Rögzítési tartomány, névleges csatlakozás, min.       | 0.13 mm <sup>2</sup>              |                      |                              |
| Rögzítési tartomány, névleges csatlakozás, max.       | 1.5 mm <sup>2</sup>               |                      |                              |
| Vezeték csatlakozási keresztmetszet AWG, min.         | AWG 28                            |                      |                              |
| Vezeték csatlakozási keresztmetszet AWG, max.         | AWG 14                            |                      |                              |
| Tömör, min. H05(07) V-U                               | 0.2 mm <sup>2</sup>               |                      |                              |
| Tömör, max. H05(07) V-U                               | 1.5 mm <sup>2</sup>               |                      |                              |
| Flexibilis, min. H05(07) V-K                          | 0.2 mm <sup>2</sup>               |                      |                              |
| Flexibilis, max. H05(07) V-K                          | 1.5 mm <sup>2</sup>               |                      |                              |
| műanyag galléros érvéghüvellyel, DIN 46228 pt 4, min. | 0.25 mm <sup>2</sup>              |                      |                              |
| műanyag galléros érvéghüvellyel, DIN 46228 pt 4, max. | 0.75 mm <sup>2</sup>              |                      |                              |
| érvéghüvellyel, DIN 46228 1. pont, min.               | 0.25 mm <sup>2</sup>              |                      |                              |
| érvéghüvellyel, DIN 46228 pt 1, max.                  | 1.5 mm <sup>2</sup>               |                      |                              |
| Rögzíthető vezeték                                    | Vezetécsatlakozás keresztmetszete | Típus                | finom huzalozás              |
|   | érvéghüvely                       | névleges             | 0.25 mm <sup>2</sup>         |
|   |                                   | Csupaszolási hossz   | névleges 10 mm               |
|   |                                   | Ajánlott érvéghüvely | <a href="#">H0,25/12 HBL</a> |
|   | Vezetécsatlakozás keresztmetszete | Típus                | finom huzalozás              |
|   | érvéghüvely                       | névleges             | 0.34 mm <sup>2</sup>         |
|   |                                   | Csupaszolási hossz   | névleges 10 mm               |
|   |                                   | Ajánlott érvéghüvely | <a href="#">H0,34/12 TK</a>  |
|   | Vezetécsatlakozás keresztmetszete | Típus                | finom huzalozás              |
|   | érvéghüvely                       | névleges             | 0.5 mm <sup>2</sup>          |
|   |                                   | Csupaszolási hossz   | névleges 10 mm               |
|   |                                   | Ajánlott érvéghüvely | <a href="#">H0,5/14 OR</a>   |
|   | Vezetécsatlakozás keresztmetszete | Típus                | finom huzalozás              |
|   | érvéghüvely                       | névleges             | 0.75 mm <sup>2</sup>         |
|   |                                   | Csupaszolási hossz   | névleges 10 mm               |

## LSF-SMT 7.62/06/180 3.5SN BK TU

Weidmüller Interface GmbH & Co. KG  
Klingenbergstraße 26  
D-32758 Detmold  
Germany

www.weidmueller.com

## Műszaki adatok

|                    |  |
|--------------------|--|
| Hivatkozási szöveg | Ajánlott érvéghüvely <a href="#">HO,75/14T HBL</a><br>Az érvéghüvelyek hosszát a terméknek és a névleges feszültségnek megfelelően kell megválasztani., A műanyag gallér külső átmérője nem lehet nagyobb az osztásnál (P) |
|--------------------|--|

## CSA névleges adatok

|   |        |   |        |
|---|--------|---|--------|
| Névleges feszültség (B felhasználási csoport / CSA) | 300 V  | Névleges feszültség (C felhasználási csoport / CSA) | 150 V  |
| Névleges feszültség (D felhasználási csoport / CSA) | 300 V  | Névleges áram (B felhasználási csoport / 10 A CSA)  | 10 A   |
| Névleges áram (C felhasználási csoport / 10 A CSA)  | 10 A   | Névleges áram (D felhasználási csoport / 10 A CSA)  | 10 A   |
| Vezeték keresztmetszet, AWG, min.                   | AWG 28 | Vezeték keresztmetszet, AWG, max.                   | AWG 14 |

## UL 1059 névleges adatok

|   |  |   |        |
|---|--|---|--------|
| Intézet (cURus)   | CURUS  | Tanúsítvány száma (cURus)                               | E60693 |
| Névleges feszültség (B felhasználási csoport / UL 1059) | 300 V  | Névleges feszültség (C felhasználási csoport / UL 1059) | 150 V  |
| Névleges feszültség (D felhasználási csoport / UL 1059) | 300 V  | Névleges áram (B felhasználási csoport / UL 1059)       | 12 A   |
| Névleges áram (C felhasználási csoport / UL 1059)       | 10 A   | Névleges áram (D felhasználási csoport / UL 1059)       | 10 A   |
| Vezeték keresztmetszet, AWG, min.                       | AWG 28   | Vezeték keresztmetszet, AWG, max.                       | AWG 14 |
| Hivatkozás a tanúsítási értékekre                       | A megadott adatok maximális értékek - lásd a tanúsítványt. |   |        |

## Típusvizsgálatok

|   |                |   |                              |
|---|----------------|---|------------------------------|
| Teszt: Jelölések tartóssága                                 | Standard       | DIN EN 60512-1-1 / 01.03  |                              |
|   | Teszt          | eredetjelölés, típusazonosítás, raszter, UL tanúsítvány, tartósság                                    |                              |
|   | Kiértékelés    | elérhető  |                              |
| Teszt: Rögzíthető keresztmetszet                            | Standard       | DIN EN 60999-1 szabvány, 7 és 9.1 / 12.00 szakasz, DIN EN 60947-1 szabvány, 8.2.4.5.1 / 12.02 szakasz |                              |
|   | Vezeték típusa | Vezető típusa és keresztmetszete  | tömör, 0,14 mm <sup>2</sup>  |
|   |                | Vezető típusa és keresztmetszete  | sodrott 0,14 mm <sup>2</sup> |
|   |                | Vezető típusa és keresztmetszete  | tömör, 1,5 mm <sup>2</sup>   |
|   |                | Vezető típusa és keresztmetszete  | sodrott 1,5 mm <sup>2</sup>  |
|   |                | Vezető típusa és keresztmetszete  | AWG 24/1                     |
|   |                | Vezető típusa és keresztmetszete  | AWG 24/19                    |
|   |                | Vezető típusa és keresztmetszete  | AWG 16/1                     |
|   |                | Vezető típusa és keresztmetszete  | AWG 16/19                    |
|   | Kiértékelés    | átadva  |                              |
| Vezetékek sérülésének és véletlen meglazulásának vizsgálata | Standard       | DIN EN 60999-1 szabvány, 9.4 / 12.00 szakasz  |                              |
|   | Követelmény    | 0,2 kg  |                              |
|   | Vezeték típusa | Vezető típusa és keresztmetszete  | AWG 24/1                     |
|   |                | Vezető típusa és keresztmetszete  | AWG 24/19                    |
|   | Kiértékelés    | átadva  |                              |

## Műszaki adatok

|                    |                                  |  |                              |
|--------------------|----------------------------------|--|------------------------------|
|                    | Követelmény                      | 0,3 kg                                       |                              |
|                    | Vezeték típusa                   | Vezető típusa és keresztmetszete             | sodrott 0,25 mm <sup>2</sup> |
|                    |                                  | Vezető típusa és keresztmetszete             | tömör, 0,5 mm <sup>2</sup>   |
|                    | Kiértékelés                      | átadva                                       |                              |
|                    | Követelmény                      | 0,4 kg                                       |                              |
|                    | Vezeték típusa                   | Vezető típusa és keresztmetszete             | tömör, 1,5 mm <sup>2</sup>   |
|                    |                                  | Vezető típusa és keresztmetszete             | sodrott 1,5 mm <sup>2</sup>  |
|                    |                                  | Vezető típusa és keresztmetszete             | AWG 16/1                     |
|                    |                                  | Vezető típusa és keresztmetszete             | AWG 16/19                    |
|                    | Kiértékelés                      | átadva                                       |                              |
| Kihúzási vizsgálat | Standard                         | DIN EN 60999-1 szabvány, 9.5 / 12.00 szakasz |                              |
|                    | Követelmény                      | ≥10 N  |                              |
|                    | Vezeték típusa                   | Vezető típusa és keresztmetszete             | AWG 24/1                     |
|                    |                                  | Vezető típusa és keresztmetszete             | AWG 24/19                    |
|                    | Kiértékelés                      | átadva                                       |                              |
|                    | Követelmény                      | ≥20 N  |                              |
|                    | Vezeték típusa                   | Vezető típusa és keresztmetszete             | sodrott 0,25 mm <sup>2</sup> |
|                    |                                  | Vezető típusa és keresztmetszete             | H05V-U0.5                    |
|                    | Kiértékelés                      | átadva                                       |                              |
|                    | Követelmény                      | ≥40 N  |                              |
|                    | Vezeték típusa                   | Vezető típusa és keresztmetszete             | H07V-U1.5                    |
|                    |                                  | Vezető típusa és keresztmetszete             | H07V-K1.5                    |
|                    | Vezető típusa és keresztmetszete | AWG 16/1                                     |                              |
|                    | Vezető típusa és keresztmetszete | AWG 16/19                                    |                              |
|                    | Kiértékelés                      | átadva                                       |                              |

## Fontos megjegyzés

IPC megfelelés A termékek fejlesztése, gyártása és szállítása a nemzetközileg elismert IPC-A-610 szabvány „megengedhető” kategóriája szerint történt. A termékekkel kapcsolatos további követelményeket kérésre kiértékeljük.

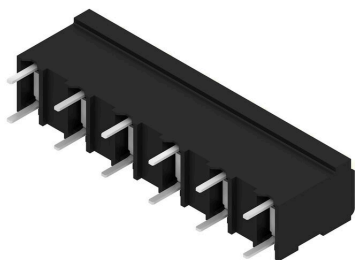
## Megjegyzések

- Additional push button colours on request
- Operating force of slider max. 40 N
- Rated current related to rated cross-section & min. No. of poles.
- Wire end ferrule with plastic collar to DIN 46228/4
- Wire end ferrule without plastic collar to DIN 46228/1
- P on drawing = pitch
- Rated data refer only to the component itself. Clearance and creepage distances to other components are to be designed in accordance with the relevant application standards.
- Crimping shape "A" for wire end ferrules with PZ 6/5 crimping tool recommended.
- Long term storage of the product with average temperature of 50 °C and maximum humidity 70%, 36 months

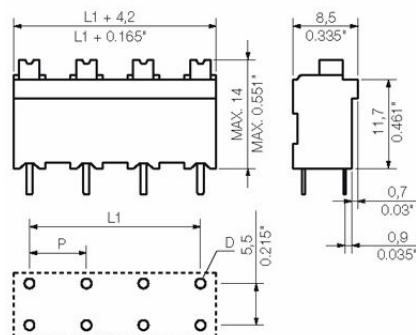
## Besorolások

|             |             |             |             |
|-------------|-------------|-------------|-------------|
| ETIM 8.0    | EC002643    | ETIM 9.0    | EC002643    |
| ETIM 10.0   | EC002643    | ECLASS 14.0 | 27-46-01-01 |
| ECLASS 15.0 | 27-46-01-01 |             |             |

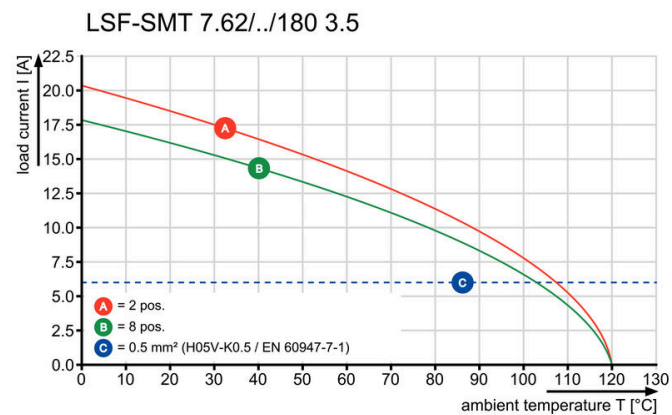
Product image



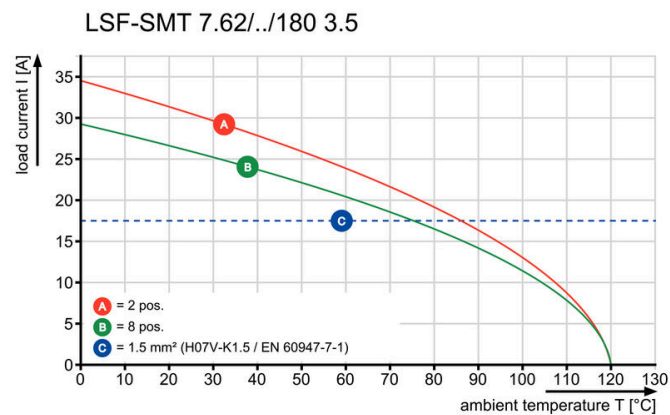
Dimensional drawing



Graph



Graph



## LSF-SMT 7.62/06/180 3.5SN BK TU

Weidmüller Interface GmbH & Co. KG  
Klingenbergstraße 26  
D-32758 Detmold  
Germany

www.weidmueller.com

## Tartozékok

## Lapos csavarhúzó



Szigetelt hornyos csavarhúzó, SDI DIN 7437, ISO 2380/2, Hegy: DIN 5264, ISO 2380/1 szerint, SoftFinish-markolat

## Általános rendelési adatok

|                |                            |                        |  |
|----------------|----------------------------|------------------------|--|
| Típus          | SDIS 0.4X2.5X75            | Változat               |  |
| Rendelési szám | <a href="#">9008370000</a> | Csavarhúzó, Csavarhúzó |  |
| GTIN (EAN)     | 4032248056330              |                        |  |
| Qty.           | 1 ST                       |                        |  |
| Típus          | SDS 0.4X2.5X75             | Változat               |  |
| Rendelési szám | <a href="#">9009030000</a> | Csavarhúzó, Csavarhúzó |  |
| GTIN (EAN)     | 4032248266944              |                        |  |
| Qty.           | 1 ST                       |                        |  |