

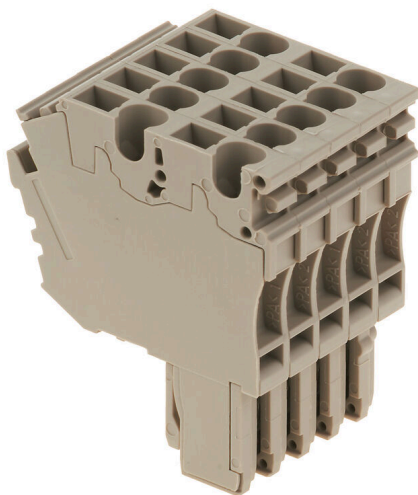
ZP 2.5/2AN/QV/5**Weidmüller Interface GmbH & Co. KG**

Klingenbergstraße 26

D-32758 Detmold

Germany

www.weidmueller.com

Product image

A WeiCoS-System dugaszai az összes különböző csatlakozórendszerhez kaphatók. A termékválaszték 1–10 pólusú előszerelt sarukat tartalmaz, de egyedi összeszerelésre is van lehetőség. Ez biztosítja a lehető legrugalmasabb használhatóságot minden alkalmazásban. Az egyedi tartozékok növelik a biztonságot és a környezeti hatások elleni védelmet.

Általános rendelési adatok

| | |
|----------------|--|
| Változat | Z-sorozat, Dugaszoló csatlakozó, sötétbézs, Közvetlen rögzítés |
| Rendelési szám | 1815770000 |
| Típus | ZP 2.5/2AN/QV/5 |
| GTIN (EAN) | 4032248370405 |
| Qty. | 20 Darab |

Műszaki adatok

Tanúsítványok

Jóváhagyások



| | |
|---------------------------|-----------------------------|
| ROHS | Megfelel |
| UL File Number Search | UL weboldal |
| Tanúsítvány száma (cURus) | E60693 |

Méretetek és tömegek

| | | | |
|-------------|--------|------------------|-------------|
| Mélység | 41 mm | Mélység (coll) | 1.6142 inch |
| Magasság | 37 mm | Magasság (coll) | 1.4567 inch |
| Szélesség | 25 mm | Szélesség (coll) | 0.9842 inch |
| Nettó tömeg | 27.4 g | | |

Hőmérsékletek

| | | | |
|-------------------------------------|----------------|-------------------------------------|----------------|
| Tárolási hőmérséklet | -25 °C...55 °C | Ambient temperature | -50 °C...75 °C |
| Folyamatos üzemi hőmérséklet., min. | -50 °C | Folyamatos üzemi hőmérséklet., max. | 120 °C |

Termékek környezetvédelmi megfelelése

| | |
|--------------------------|-------------------------------|
| RoHS megfelelési állapot | Megfelel, kivétel nélkül |
| REACH SVHC | Nincs 0,1 tömeg% feletti SVHC |

Anyag adatok

| | | | |
|--------------------------|-------|------|-----------|
| Alapanyag | Wemid | Szín | sötétbézs |
| UL 94 éghetőségi osztály | V-0 | | |

Rendszer specifikációk

| | | | |
|------------------------------------|--|------------------------------|-----|
| Változat | Csatlakozókészlet, Keresztösszekötő, dugaszolható, 2 vezetékes csatlakozástechnika, Húzókegyeles csatlakozás | Véglap szükséges | Nem |
| Potenciálok száma | 5 | Szintek száma | 1 |
| Rögzítési pontok száma szintenként | 2 | Keresztköötött szintek belül | Nem |
| PE-csatlakozás | Nem | | |

CSA névleges adatok

| | | | |
|-------------------------------------|----------------|-------------------------------------|--------|
| C feszültség nagyság (cCSAus) | 300 V | D áram nagyság (cCSAus) | 5 A |
| Huzalkeresztmetszet, min. (cCSAusX) | 26 AWG | C áram nagyság (cCSAus) | 20 A |
| Tanúsítvány száma (cCSAus) | 154685-1460993 | Huzalkeresztmetszet, max. (cCSAusX) | 12 AWG |
| D feszültség nagyság (cCSAus) | 600 V | | |

Kiegészítő műszaki adatok

| | | | |
|--------------------|-----------|---------------------|--------------------|
| Nyitott oldala | zárt | Telepítési útmutató | Közvetlen rögzítés |
| Felszerelés típusa | Dugaszolt | | |

ZP 2.5/2AN/QV/5

Weidmüller Interface GmbH & Co. KG

Klingenbergstraße 26

D-32758 Detmold

Germany

www.weidmueller.com

Műszaki adatok

Névleges adatok

| | | | |
|--|---------------------|---|-----------------------|
| Névleges keresztmetszet | 2.5 mm ² | Névleges feszültség | 500 V |
| Névleges feszültség a szomszédos kapcsolókra vonatkozóan | 500 V | A bilincses tartó és dugaszolható rendszer max. feszültsége | 690 V |
| Névleges DC feszültség | 500 V | Névleges áram | 24 A |
| Áram maximum vezetékknál | 24 A | Szabványok | IEC 60947-7-1 szerint |
| Fajlagos ellenállás az IEC 60947-7-x szerint | 1.33 mΩ | Névleges lökőfeszültség | 6 kV |
| Névleges lökőfeszültség a szomszédos kapocs felé | 6 kV | Teljesítményvesztés az IEC 60947-7-x szerint | 0.77 W |
| Szennyezés súlyossága | 3 | | |

Rögzíthető vezetékek (névleges csatlakozás)

| | | | |
|--|--------------------------|--|----------------------|
| Mérőeszköz, IEC 60947-1 | A2 | Vezeték csatlakozási keresztmetszet AWG, max. | AWG 26 |
| Csatlakozási irány | felső | Csupaszolási hossz | 10 mm |
| Csatlakozás típusa | Dugaszolható csatlakozás | Csatlakozások száma | 10 |
| Rögzítési tartomány, névleges csatlakozás, max. | 4 mm ² | Rögzítési tartomány, névleges csatlakozás, min. | 0.13 mm ² |
| Kés mérete | 0,6 x 3,5 mm | Vezeték csatlakozási keresztmetszet AWG, min. | AWG 12 |
| Vezeték csatlakozási keresztmetszet, finomsodratú, érvéghüvelyekkel és műanyag gallérokkal DIN 46228/4, névleges csatlakozás, max. | 2.5 mm ² | Keresztmetszet csatlakoztatott vezetékhez, finomsodratú, érvéghüvelyekkel és műanyag gallérokkal DIN 46228/4, névleges csatlakozás, min. | 0.13 mm ² |
| Vezeték csatlakozási keresztmetszet, finomsodratú, érvéghüvelyekkel DIN 46228/1, névleges csatlakozás, max. | 2.5 mm ² | Vezeték csatlakozás keresztmetszet, finomsodratú, érvéghüvelyekkel DIN 46228/1, névleges csatlakozás, min. | 0.13 mm ² |
| Vezeték csatlakozási keresztmetszet, finomsodratú, max. | 4 mm ² | Vezeték csatlakozási keresztmetszet, finomsodratú, min. | 0.13 mm ² |
| Vezeték csatlakozási keresztmetszet, többeres, névleges csatlakozás, min. | 0.13 mm ² | Vezetékcsatlakozás keresztmetszete, tömör ér, max. névleges csatlakozás | 4 mm ² |
| Vezetékcsatlakozás keresztmetszete, tömör ér, min. névleges csatlakozás | 0.13 mm ² | | |

UL névleges adatok

| | | | |
|--|--------|---|--------|
| Vezetékméret, gyári vezetékvezés, max. (cURus) | 12 AWG | D feszültség nagyság (cURus) | 600 V |
| Tanúsítvány száma (cURus) | E60693 | Vezetékméret, terepi vezetékvezés, min. (cURus) | 26 AWG |
| Vezetékméret, gyári vezetékvezés, min. (cURus) | 26 AWG | C feszültség nagyság (cURus) | 300 V |
| C áram nagyság (cURus) | 20 A | D áram nagyság (cURus) | 5 A |
| Vezetékméret, terepi vezetékvezés max. (cURus) | 12 AWG | | |

Általános

| | | | |
|---------------------|-----------------------|---|--------|
| Pólusszám | 5 | Vezeték csatlakozási keresztmetszet AWG, max. | AWG 26 |
| Telepítési útmutató | Közvetlen rögzítés | Vezeték csatlakozási keresztmetszet AWG, min. | AWG 12 |
| Szabványok | IEC 60947-7-1 szerint | | |

Műszaki adatok**Besorolások**

| | | | |
|-------------|-------------|-------------|-------------|
| ETIM 8.0 | EC002848 | ETIM 9.0 | EC002848 |
| ETIM 10.0 | EC002848 | ECLASS 14.0 | 27-25-03-90 |
| ECLASS 15.0 | 27-25-03-90 | | |

ZP 2.5/2AN/QV/5

Weidmüller Interface GmbH & Co. KG
 Klingenbergstraße 26
 D-32758 Detmold
 Germany

www.weidmueller.com

Tartozékok

Keresztösszekötők



A potenciál elosztása vagy többszörözése a szomszédos sorkapcsokhoz keresztösszekötőn keresztül történik. A további vezetékezés könnyen elkerülhető. Ha a pólusok megtörnek, a sorkapcsok csatlakozása még mindig megbízhatóan megmarad. Portfóliónk moduláris sorkapcsokhoz való dugaszolható és csavarozható keresztösszekötő rendszereket is tartalmaz.

Általános rendelési adatok

| | | | |
|----------------|----------------------------|-----------------------------------|--|
| Típus | ZQV 2.5N/20 GE | Változat | |
| Rendelési szám | 1909000000 | W-sorozat, Keresztösszekötő, 24 A | |
| GTIN (EAN) | 4032248535613 | | |
| Qty. | 20 ST | | |

Tesztadapter és tesztaljzatok



Az adapterek és teszt dugók a sorkapcsok és a vizsgálóberendezések közötti elektromos csatlakozáshoz használatosak. Így elektromos érintkezés hozható létre vezetékhez állapottban, és a mérések könnyen elvégezhetők.

Általános rendelési adatok

| | | | |
|----------------|----------------------------|----------------------------------|--|
| Típus | ZTA ZT2.5 | Változat | |
| Rendelési szám | 1827080000 | Tartozékok, Tesztadapter, 17.5 A | |
| GTIN (EAN) | 4032248411276 | | |
| Qty. | 25 ST | | |
| Típus | ZTA ZT2.5/ZA | Változat | |
| Rendelési szám | 1847600000 | Tartozékok, Tesztadapter, 17.5 A | |
| GTIN (EAN) | 4032248412679 | | |
| Qty. | 25 ST | | |

ZP 2.5/2AN/QV/5

Weidmüller Interface GmbH & Co. KG
Klingenbergstraße 26
D-32758 Detmold
Germany

www.weidmueller.com

Tartozékok

Lapos csavarhúzó



Hornyos csavarhúzó lekerekített pengével SD DIN 5265, ISO 2380/2, behajtó a DIN 5264, ISO 2380/1 szerint. Chrom Top hegy, SoftFinish markolat

Általános rendelési adatok

| | | |
|----------------|----------------------------|------------------------|
| Típus | SDS 0.6X3.5X100 | Változat |
| Rendelési szám | 9008330000 | Csavarhúzó, Csavarhúzó |
| GTIN (EAN) | 4032248056286 | |
| Qty. | 1 ST | |

Üres



A dekafix (DEK) jelölő univerzálisan használható minden vezetékhez és dugaszolható csatlakozóhoz, valamint elektronikus szerelvényekhez. A rendszer ideális rövid számsorokhoz, és nagy számú készen nyomtatott jelölőt is tartalmaz.

Csíkok egylépéses, gyors felszereléshez. A nyomtatás könnyen olvasható, kontrasztos, és négy szélességben kapható.

- Használatra kész jelölők nagy választéka
- Csíkok gyors felszereléshez
- Csatlakozójelölők, minden Weidmüller-kábelcsatlakozóhoz alkalmazhatók
- Kaphatók üres MultiCard formátumban, vagy standard nyomtatással

Egyedi nyomtatáshoz: Kérjük, küldje el az M-Print PRO vagy M-Print PRO Online (telepítés nélkül) jelölőszoftverünk fájlját a címkézési előírásokkal.

Általános rendelési adatok

| | | |
|----------------|----------------------------|---|
| Típus | DEK 5/5 MC NE BL | Változat |
| Rendelési szám | 1609801693 | Dekafix, Sorkapocs jelölő, 5 x 5 mm, Raszter mm-ben (P): 5.00 |
| GTIN (EAN) | 4008190397166 | Weidmueller, kék |
| Qty. | 1000 ST | |

Tartozékok

STR átlátszó csíkok



Általános rendelési adatok

| | | |
|----------------|----------------------------|---|
| Típus | STR 7 F.SCHT 7 | Változat |
| Rendelési szám | 0515300000 | Kapocsjelölők, Védőkupak, 27 x 6.3 mm, Áttetsző |
| GTIN (EAN) | 4008190182175 | |
| Qty. | 20 ST | |

Üres



A WS jelölők tökéletesen illeszkednek a W sorozatú csatlakozókhoz. Rendszerkompatibilitásuknak köszönhetően a WS címkek az I-sorozattal és a Z-sorozattal is használhatók. A nagy jelölőfelületek nem csak hosszú karakterláncokat engednek meg, hanem többsoros szöveget is.

A WS jelölők ideálisan használhatók hosszú, egyedi karakterláncokhoz. A már bevált MultiCard formátumnak köszönhetően lehetséges a nyomtatás a PrintJet CONNECT nyomtatóval vagy Plotterrel.

- Sávokba, vagy egyedileg rögzíthető
- A gyakorlatban már bizonyított MultiCard formátumú jelölők

Egyedi nyomtatáshoz: Kérjük, küldje el az M-Print PRO vagy M-Print PRO Online (telepítés nélkül) jelölőszoftverünk fájlját a címkézési előírásokkal.

Általános rendelési adatok

| | | |
|----------------|----------------------------|--|
| Típus | WS 10/5 MC NE WS | Változat |
| Rendelési szám | 1635000000 | WS, Sorkapocs jelölő, 10 x 5 mm, Raszter mm-ben (P): 5.00 Weidmueller, Allen-Bradley, fehér |
| GTIN (EAN) | 4008190261948 | |
| Qty. | 720 ST | |
| Típus | ZS 10/5 MC NE WS | Változat |
| Rendelési szám | 1610000000 | ZS, Sorkapocs jelölő, 10 x 5 mm, Raszter mm-ben (P): 5.00 Weidmueller, Allen-Bradley, fehér |
| GTIN (EAN) | 4008190263171 | |
| Qty. | 480 ST | |

ZP 2.5/2AN/QV/5

Weidmüller Interface GmbH & Co. KG
 Klingenbergstraße 26
 D-32758 Detmold
 Germany

www.weidmueller.com

Tartozékok

Jelölőtartó



A jelölőtartó lehetőséget kínál további, 5 vagy 5,1 mm beosztású standard jelölők beszerelésére. A sarkított tartók opcionálisan összekapcsolhatók, és a Klippon® Connect moduláris sorkapcsok valamennyi standard jelölőcsatornájába beszerelhetők. A szerelési jelölők típusa a rendeltetési jelöléshordozó adott tartozékai alatt található meg.

Általános rendelési adatok

| | | |
|----------------|----------------------------|-------------------------|
| Típus | BZT 1 WS 10/5 | Változat |
| Rendelési szám | 1805490000 | Tartozékok, Jelölőtartó |
| GTIN (EAN) | 4032248270231 | |
| Qty. | 100 ST | |
| Típus | BZT 1 ZA WS 10/5 | Változat |
| Rendelési szám | 1805520000 | Tartozékok, Jelölőtartó |
| GTIN (EAN) | 4032248270248 | |
| Qty. | 100 ST | |