

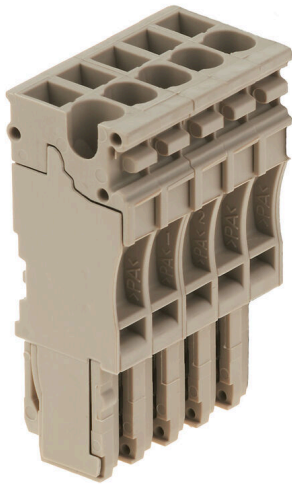
ZP 2.5/1AN/5**Weidmüller Interface GmbH & Co. KG**

Klingenbergstraße 26

D-32758 Detmold

Germany

www.weidmueller.com

Product image

A WeiCoS-System dugaszai az összes különböző csatlakozórendszerhez kaphatók. A termékválaszték 1–10 pólusú előszerelt sarukat tartalmaz, de egyedi összeszerelésre is van lehetőség. Ez biztosítja a lehető legrugalmasabb használhatóságot minden alkalmazásban. Az egyedi tartozékok növelik a biztonságot és a környezeti hatások elleni védelmet.

Általános rendelési adatok

Változat	Z-sorozat, Dugaszoló csatlakozó, sötétbézs, Közvetlen rögzítés
Rendelési szám	1815510000
Típus	ZP 2.5/1AN/5
GTIN (EAN)	4032248370283
Qty.	25 Darab

Műszaki adatok

Tanúsítványok

Jóváhagyások



ROHS	Megfelel
UL File Number Search	UL weboldal
Tanúsítvány száma (cURus)	E60693

Méreték és tömegek

Mélység	41 mm	Mélység (coll)	1.6142 inch
Magasság	16 mm	Magasság (coll)	0.6299 inch
Szélesség	25.5 mm	Szélesség (coll)	1.0039 inch
Nettó tömeg	16.12 g		

Hőmérsékletek

Tárolási hőmérséklet	-25 °C...55 °C	Ambient temperature	-50 °C...75 °C
Folyamatos üzemi hőmérséklet., min.	-50 °C	Folyamatos üzemi hőmérséklet., max.	120 °C

Termékek környezetvédelmi megfelelése

RoHS megfelelési állapot	Megfelel, kivétel nélkül
REACH SVHC	Nincs 0,1 tömeg% feletti SVHC

Anyag adatok

Alapanyag	Wemid	Szín	sötétbézs
UL 94 éghetőségi osztály	V-0		

Rendszer specifikációk

Változat	Dugaszoló csatlakozó, Húzókenyeles csatlakozás	Véglap szükséges	Nem
Potenciálok száma	5	Szintek száma	1
Rögzítési pontok száma szintenként	1	Keresztkötött szintek belül	Nem
PE-csatlakozás	Nem		

CSA névleges adatok

C feszültség nagyság (cCSAus)	300 V	D áram nagyság (cCSAus)	5 A
Huzalkeresztmetszet, min. (cCSAusX)	26 AWG	C áram nagyság (cCSAus)	20 A
Tanúsítvány száma (cCSAus)	154685-1460993	Huzalkeresztmetszet, max. (cCSAusX)	12 AWG
D feszültség nagyság (cCSAus)	600 V		

Kiegészítő műszaki adatok

Nyitott oldala	zárt	Telepítési útmutató	Közvetlen rögzítés
Felszerelés típusa	Dugaszolt		

Névleges adatok

Névleges keresztmetszet	2.5 mm ²	Névleges feszültség	500 V
Névleges feszültség a szomszédos kapcsolókra vonatkozóan	500 V	A bilincses tartó és dugaszolható rendszer max. feszültsége	690 V

ZP 2.5/1AN/5

Weidmüller Interface GmbH & Co. KG

Klingenbergstraße 26

D-32758 Detmold

Germany

www.weidmueller.com

Műszaki adatok

Névleges DC feszültség	500 V	Névleges áram	24 A
Áram maximum vezetékknál	24 A	Szabványok	IEC 60947-7-1 szerint
Fajlagos ellenállás az IEC 60947-7-x szerint	1.33 mΩ	Névleges lökőfeszültség	6 kV
Névleges lökőfeszültség a szomszédos kapocs felé	6 kV	Teljesítményvesztés az IEC 60947-7-x szerint	0.77 W
Szennyezés súlyossága	3		

Rögzíthető vezetékek (névleges csatlakozás)

Mérőeszköz, IEC 60947-1	A2		
Vezeték csatlakozási keresztmetszet AWG, max.	AWG 26		
Csatlakozási irány	felső		
Csupaszolási hossz	10 mm		
Csatlakozás típusa	Dugaszolható csatlakozás		
Csatlakozások száma	5		
Rögzítési tartomány, névleges csatlakozás, max.	4 mm ²		
Rögzítési tartomány, névleges csatlakozás, min.	0.13 mm ²		
Kés mérete	0,6 x 3,5 mm		
Vezeték csatlakozási keresztmetszet AWG, min.	AWG 12		
Vezeték csatlakozási keresztmetszet, finomsodratú, érvéghüvelyekkel és műanyag gallérokkal DIN 46228/4, névleges csatlakozás, max.	2.5 mm ²		
Keresztmetszet csatlakoztatott vezetékhez, finomsodratú, érvéghüvelyekkel és műanyag gallérokkal DIN 46228/4, névleges csatlakozás, min.	0.13 mm ²		
Vezeték csatlakozási keresztmetszet, finomsodratú, érvéghüvelyekkel DIN 46228/1, névleges csatlakozás, max.	2.5 mm ²		
Vezeték csatlakozás keresztmetszet, finomsodratú, érvéghüvelyekkel DIN 46228/1, névleges csatlakozás, min.	0.13 mm ²		
Vezeték csatlakozási keresztmetszet, finomsodratú, max.	4 mm ²		
Vezeték csatlakozási keresztmetszet, finomsodratú, min.	0.13 mm ²		
Vezeték csatlakozási keresztmetszet, többeres, névleges csatlakozás, min.	0.13 mm ²		
Vezetékcsatlakozás keresztmetszete, tömör ér, max. névleges csatlakozás	4 mm ²		
Vezetékcsatlakozás keresztmetszete, tömör ér, min. névleges csatlakozás	0.13 mm ²		
Műanyag galléros érvéghüvely csőhossza DIN 46228/4	Vezetékcsatlakozás keresztmetszete	névleges	0.5 mm ²
	Vezetékcsatlakozás keresztmetszete	névleges	0.75 mm ²
	Vezetékcsatlakozás keresztmetszete	névleges	1 mm ²
	Vezetékcsatlakozás keresztmetszete	névleges	1.5 mm ²
	Vezetékcsatlakozás keresztmetszete	névleges	2.5 mm ²
Műanyag gallér nélküli érvéghüvely csőhossza DIN 46228/1	Vezetékcsatlakozás keresztmetszete	névleges	0.5 mm ²
	Vezetékcsatlakozás keresztmetszete	névleges	0.75 mm ²
	Vezetékcsatlakozás keresztmetszete	névleges	1 mm ²
	Vezetékcsatlakozás keresztmetszete	névleges	1.5 mm ²
	Vezetékcsatlakozás keresztmetszete	névleges	2.5 mm ²

Műszaki adatok

UL névleges adatok

Vezetékméret, gyári vezetékezés, max. (cURus)	12 AWG	D feszültség nagyság (cURus)	600 V
Tanúsítvány száma (cURus)	E60693	Vezetékméret, terepi vezetékezés, min. (cURus)	26 AWG
Vezetékméret, gyári vezetékezés, min. (cURus)	26 AWG	C feszültség nagyság (cURus)	300 V
C áram nagyság (cURus)	20 A	D áram nagyság (cURus)	5 A
Vezetékméret, terepi vezetékezés max. (cURus)	12 AWG		

Általános

Pólusszám	5	Vezeték csatlakozási keresztmetszet AWG, max.	AWG 26
Telepítési útmutató	Közvetlen rögzítés	Vezeték csatlakozási keresztmetszet AWG, min.	AWG 12
Szabványok	IEC 60947-7-1 szerint		

Besorolások

ETIM 8.0	EC002848	ETIM 9.0	EC002848
ETIM 10.0	EC002848	ECLASS 14.0	27-25-03-90
ECLASS 15.0	27-25-03-90		

ZP 2.5/1AN/5

Weidmüller Interface GmbH & Co. KG
 Klingenbergstraße 26
 D-32758 Detmold
 Germany

www.weidmueller.com

Tartozékok

Tesztadapter és tesztaljzatok



Az adapterek és teszt dugók a sorkapcsok és a vizsgálóberendezések közötti elektromos csatlakozáshoz használatosak. Így elektromos érintkezés hozható létre vezetékhez állapottban, és a mérések könnyen elvégezhetők.

Általános rendelési adatok

Típus	ZTA ZT2.5	Változat
Rendelési szám	1827080000	Tartozékok, Tesztadapter, 17.5 A
GTIN (EAN)	4032248411276	
Qty.	25 ST	
Típus	ZTA ZT2.5/ZA	Változat
Rendelési szám	1847600000	Tartozékok, Tesztadapter, 17.5 A
GTIN (EAN)	4032248412679	
Qty.	25 ST	

Lapos csavarhúzó



Hornycsavarhúzó lekerekített pengével SD DIN 5265, ISO 2380/2, behajtó a DIN 5264, ISO 2380/1 szerint. Chrom Top hegy, SoftFinish markolat

Általános rendelési adatok

Típus	SDS 0.6X3.5X100	Változat
Rendelési szám	9008330000	Csavarhúzó, Csavarhúzó
GTIN (EAN)	4032248056286	
Qty.	1 ST	

ZP 2.5/1AN/5

Weidmüller Interface GmbH & Co. KG
Klingenbergstraße 26
D-32758 Detmold
Germany

www.weidmueller.com

Tartozékok

Üres



A dekafix (DEK) jelölő univerzálisan használható minden vezetékhez és dugaszolható csatlakozóhoz, valamint elektronikus szerelvényekhez. A rendszer ideális rövid számsorokhoz, és nagy számú készen nyomtatott jelölőt is tartalmaz.

Csíkok egylépéses, gyors felszereléshez. A nyomtatás könnyen olvasható, kontrasztos, és négy szélességben kapható.

- Használatra kész jelölők nagy választéka
- Csíkok gyors felszereléshez
- Csatlakozójelölők, minden Weidmüller-kábelcsatlakozóhoz alkalmazhatók
- Kaphatók üres MultiCard formátumban, vagy standard nyomtatással

Egyedi nyomtatáshoz: Kérjük, küldje el az M-Print PRO vagy M-Print PRO Online (telepítés nélkül) jelölőszoftverünk fájlját a címkézési előírásokkal.

Általános rendelési adatok

Típus	DEK 5/5 MC NE BL	Változat
Rendelési szám	1609801693	Dekafix, Sorkapocs jelölő, 5 x 5 mm, Raszter mm-ben (P): 5.00
GTIN (EAN)	4008190397166	Weidmueller, kék
Qty.	1000 ST	

STR átlátszó csíkok



Általános rendelési adatok

Típus	STR 7 F.SCHT 7	Változat
Rendelési szám	0515300000	Kapocsjelölők, Védőkupak, 27 x 6.3 mm, Áttetsző
GTIN (EAN)	4008190182175	
Qty.	20 ST	

ZP 2.5/1AN/5

Weidmüller Interface GmbH & Co. KG

Klingenbergstraße 26

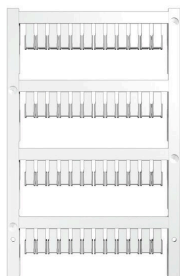
D-32758 Detmold

Germany

Tartozékok

www.weidmueller.com

Üres



ZS jelölőket - a bevált MultiCard formátumban - speciálisan a Z-sorozathoz fejlesztettük ki. Nagy nyomtatási felületük van. A felhajtható mechanizmus miatt a keresztösszekötők is hozzáférhetők, lecsupaszolás nélkül. Az egyes címkéket a sávokra kell pattintani, ezért a gyors szerelés garantált. Az egyes címkéket könnyű elválasztani.

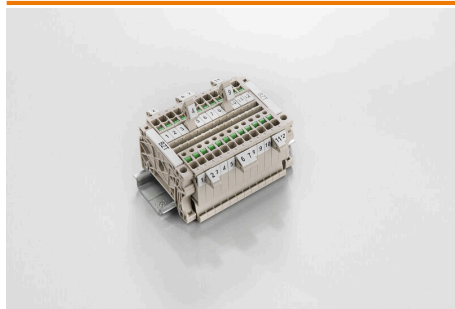
- Felhajtható jelölőterület
- Sávokba, vagy egyedileg rögzíthető
- A gyakorlatban már bizonyított MultiCard formátumú jelölők

Egyedi nyomtatáshoz: Kérjük, küldje el az M-Print PRO vagy M-Print PRO Online (telepítés nélkül) jelölőszoftverünk fájlját a címkézési előírásokkal.

Általános rendelési adatok

Típus	ZS 10/5 MC NE WS	Változat
Rendelési szám	1610000000	ZS, Sorkapocs jelölő, 10 x 5 mm, Raszter mm-ben (P): 5.00 Weidmueller, Allen-Bradley, fehér
GTIN (EAN)	4008190263171	
Qty.	480 ST	
Típus	WS 10/5 M MC NE WS	Változat
Rendelési szám	1792000000	WS, Sorkapocs jelölő, 10 x 5 mm, Raszter mm-ben (P): 5.00 Weidmueller, Allen-Bradley, fehér
GTIN (EAN)	4032248223862	
Qty.	720 ST	

Jelölőtartó



A jelölőtartó lehetőséget kínál további, 5 vagy 5,1 mm beosztású standard jelölők beszerelésére. A sarkított tartók opcionálisan összekapcsolhatók, és a Klippon® Connect moduláris sorkapcsok valamennyi standard jelölőcsatornájába beszerelhetők. A szerelési jelölők típusa a rendeltetési jelöléshordozó adott tartozékai alatt található meg.

Általános rendelési adatok

Típus	BZT 1 WS 10/5	Változat
Rendelési szám	1805490000	Tartozékok, Jelölőtartó
GTIN (EAN)	4032248270231	
Qty.	100 ST	
Típus	BZT 1 ZA WS 10/5	Változat
Rendelési szám	1805520000	Tartozékok, Jelölőtartó
GTIN (EAN)	4032248270248	
Qty.	100 ST	