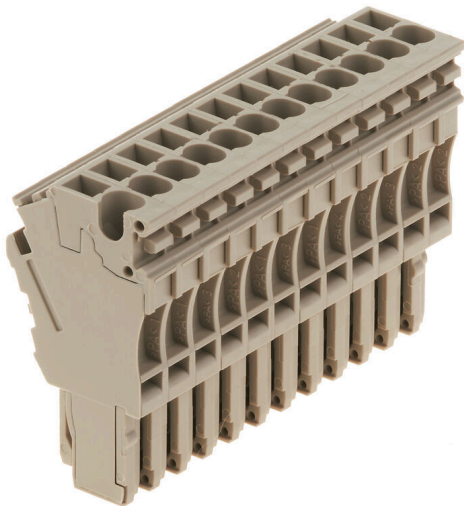


**ZP 2.5/1AN/QV/12**

**Weidmüller Interface GmbH & Co. KG**  
Klingenbergstraße 26  
D-32758 Detmold  
Germany

www.weidmuller.com

**Product image**

A WeiCoS-System dugaszai az összes különböző csatlakozórendszerhez kaphatók. A termékválaszték 1–10 pólusú előszerelt sarukat tartalmaz, de egyedi összeszerelésre is van lehetőség. Ez biztosítja a lehető legrugalmasabb használhatóságot minden alkalmazásban. Az egyedi tartozékok növelik a biztonságot és a környezeti hatások elleni védelmet.

**Általános rendelési adatok**

|                |  |
|----------------|--|
| Változat       | Z-sorozat, Dugaszoló csatlakozó, sötétbézs, Közvetlen rögzítés |
| Rendelési szám | <a href="#">1815300000</a>                                     |
| Típus          | ZP 2.5/1AN/QV/12   |
| GTIN (EAN)     | 4032248342587  |
| Qty.           | 20 Darab   |

## Műszaki adatok

## Tanúsítványok

Jóváhagyások



|                           |                             |
|---------------------------|-----------------------------|
| ROHS                      | Megfelel                    |
| UL File Number Search     | <a href="#">UL weboldal</a> |
| Tanúsítvány száma (cURus) | E60693                      |

## Méreték és tömegek

|             |         |                  |             |
|-------------|---------|------------------|-------------|
| Mélység     | 41 mm   | Mélység (coll)   | 1.6142 inch |
| Magasság    | 23 mm   | Magasság (coll)  | 0.9055 inch |
| Szélesség   | 60 mm   | Szélesség (coll) | 2.3622 inch |
| Nettó tömeg | 38.72 g |                  |             |

## Hőmérsékletek

|                                     |                |                                     |               |
|-------------------------------------|----------------|-------------------------------------|---------------|
| Tárolási hőmérséklet                | -25 °C...55 °C | Ambient temperature                 | -5 °C...40 °C |
| Folyamatos üzemi hőmérséklet., min. | -50 °C         | Folyamatos üzemi hőmérséklet., max. | 120 °C        |

## Termékek környezetvédelmi megfelelése

|                          |                               |
|--------------------------|-------------------------------|
| RoHS megfelelési állapot | Megfelel, kivétel nélkül      |
| REACH SVHC               | Nincs 0,1 tömeg% feletti SVHC |

## Anyag adatok

|                          |       |      |           |
|--------------------------|-------|------|-----------|
| Alapanyag                | Wemid | Szín | sötétbézs |
| UL 94 éghetőségi osztály | V-0   |      |           |

## Rendszer specifikációk

|                                    |  |                             |     |
|------------------------------------|--|-----------------------------|-----|
| Változat                           | Csatlakozókészlet,<br>Keresztösszekötő,<br>dugaszolható,<br>Húzókenyeges csatlakozás | Véglap szükséges            | Nem |
| Potenciálok száma                  | 12   | Szintek száma               | 1   |
| Rögzítési pontok száma szintenként | 1  | Keresztkötött szintek belül | Nem |
| PE-csatlakozás                     | Nem  |                             |     |

## CSA névleges adatok

|                                     |                |                                     |        |
|-------------------------------------|----------------|-------------------------------------|--------|
| C feszültség nagyság (cCSAus)       | 300 V          | D áram nagyság (cCSAus)             | 5 A    |
| Huzalkeresztmetszet, min. (cCSAusX) | 26 AWG         | C áram nagyság (cCSAus)             | 20 A   |
| Tanúsítvány száma (cCSAus)          | 154685-1460993 | Huzalkeresztmetszet, max. (cCSAusX) | 12 AWG |
| D feszültség nagyság (cCSAus)       | 600 V          |                                     |        |

## Kiegészítő műszaki adatok

|                    |           |                     |                    |
|--------------------|-----------|---------------------|--------------------|
| Nyitott oldala     | zárt      | Telepítési útmutató | Közvetlen rögzítés |
| Felszerelés típusa | Dugaszolt |                     |                    |

## ZP 2.5/1AN/QV/12

Weidmüller Interface GmbH &amp; Co. KG

Klingenbergstraße 26

D-32758 Detmold

Germany

www.weidmueller.com

## Műszaki adatok

## Névleges adatok

|  |                     |   |                       |
|--|---------------------|---|-----------------------|
| Névleges keresztmetszet                                  | 2.5 mm <sup>2</sup> | Névleges feszültség   | 500 V                 |
| Névleges feszültség a szomszédos kapcsolókra vonatkozóan | 500 V               | A bilincses tartó és dugaszolható rendszer max. feszültsége | 690 V                 |
| Névleges DC feszültség                                   | 500 V               | Névleges áram   | 24 A                  |
| Áram maximum vezetékknál                                 | 24 A                | Szabványok  | IEC 60947-7-1 szerint |
| Fajlagos ellenállás az IEC 60947-7-x szerint             | 1.33 mΩ             | Névleges lökőfeszültség                                     | 6 kV                  |
| Névleges lökőfeszültség a szomszédos kapocs felé         | 6 kV                | Teljesítményvesztés az IEC 60947-7-x szerint                | 0.77 W                |

## Rögzíthető vezetékek (névleges csatlakozás)

|  |                          |  |                      |
|--|--------------------------|--|----------------------|
| Mérőeszköz, IEC 60947-1  | A2                       | Vezeték csatlakozási keresztmetszet AWG, max.  | AWG 26               |
| Csatlakozási irány   | felső                    | Csupaszolási hossz   | 10 mm                |
| Csatlakozás típusa   | Dugaszolható csatlakozás | Csatlakozások száma  | 12                   |
| Rögzítési tartomány, névleges csatlakozás, max.  | 4 mm <sup>2</sup>        | Rögzítési tartomány, névleges csatlakozás, min.  | 0.13 mm <sup>2</sup> |
| Kés mérete   | 0,6 x 3,5 mm             | Vezeték csatlakozási keresztmetszet AWG, min.  | AWG 12               |
| Vezeték csatlakozási keresztmetszet, finomsodratú, érvéghüvelyekkel és műanyag gallérokkal DIN 46228/4, névleges csatlakozás, max. | 2.5 mm <sup>2</sup>      | Keresztmetszet csatlakoztatott vezetékhez, finomsodratú, érvéghüvelyekkel és műanyag gallérokkal DIN 46228/4, névleges csatlakozás, min. | 0.13 mm <sup>2</sup> |
| Vezeték csatlakozási keresztmetszet, finomsodratú, érvéghüvelyekkel DIN 46228/1, névleges csatlakozás, max.                        | 2.5 mm <sup>2</sup>      | Vezeték csatlakozás keresztmetszet, finomsodratú, érvéghüvelyekkel DIN 46228/1, névleges csatlakozás, min.                               | 0.13 mm <sup>2</sup> |
| Vezeték csatlakozási keresztmetszet, finomsodratú, max.  | 4 mm <sup>2</sup>        | Vezeték csatlakozási keresztmetszet, finomsodratú, min.  | 0.13 mm <sup>2</sup> |
| Vezeték csatlakozási keresztmetszet, tömberes, névleges csatlakozás, min.  | 0.13 mm <sup>2</sup>     | Vezetékcsatlakozás keresztmetszete, tömör ér, max. névleges csatlakozás  | 4 mm <sup>2</sup>    |
| Vezetékcsatlakozás keresztmetszete, tömör ér, min. névleges csatlakozás  | 0.13 mm <sup>2</sup>     |  |                      |

## UL névleges adatok

|  |        |   |        |
|--|--------|---|--------|
| Vezetékméret, gyári vezetékvezés, max. (cURus) | 12 AWG | D feszültség nagyság (cURus)                    | 600 V  |
| Tanúsítvány száma (cURus)                      | E60693 | Vezetékméret, terepi vezetékvezés, min. (cURus) | 26 AWG |
| Vezetékméret, gyári vezetékvezés, min. (cURus) | 26 AWG | C feszültség nagyság (cURus)                    | 300 V  |
| C áram nagyság (cURus)                         | 20 A   | D áram nagyság (cURus)                          | 5 A    |
| Vezetékméret, terepi vezetékvezés max. (cURus) | 12 AWG |   |        |

## Általános

|                     |                       |   |        |
|---------------------|-----------------------|---|--------|
| Pólusszám           | 12                    | Vezeték csatlakozási keresztmetszet AWG, max. | AWG 26 |
| Telepítési útmutató | Közvetlen rögzítés    | Vezeték csatlakozási keresztmetszet AWG, min. | AWG 12 |
| Szabványok          | IEC 60947-7-1 szerint |   |        |

## Besorolások

|           |          |             |             |
|-----------|----------|-------------|-------------|
| ETIM 8.0  | EC002848 | ETIM 9.0    | EC002848    |
| ETIM 10.0 | EC002848 | ECLASS 14.0 | 27-25-03-90 |

**Műszaki adatok**

ECLASS 15.0

27-25-03-90

## ZP 2.5/1AN/QV/12

**Weidmüller Interface GmbH & Co. KG**  
 Klingenbergstraße 26  
 D-32758 Detmold  
 Germany

www.weidmueller.com

## Tartozékok

### Keresztösszekötők



A potenciál elosztása vagy többszörözése a szomszédos sorkapcsokhoz keresztösszekötőn keresztül történik. A további vezetékvezés könnyen elkerülhető. Ha a pólusok megtörnek, a sorkapcsok csatlakozása még mindig megbízhatóan megmarad. Portfóliónk moduláris sorkapcsokhoz való dugaszolható és csavarozható keresztösszekötő rendszereket is tartalmaz.

### Általános rendelési adatok

|                |                            |                                   |  |
|----------------|----------------------------|-----------------------------------|--|
| Típus          | ZQV 2.5N/20 GE             | Változat                          |  |
| Rendelési szám | <a href="#">1909000000</a> | W-sorozat, Keresztösszekötő, 24 A |  |
| GTIN (EAN)     | 4032248535613              |                                   |  |
| Qty.           | 20 ST                      |                                   |  |

### Tesztadapter és tesztaljzatok



Az adapterek és teszt dugók a sorkapcsok és a vizsgálóberendezések közötti elektromos csatlakozáshoz használatosak. Így elektromos érintkezés hozható létre vezetékvezetett állapotban, és a mérések könnyen elvégezhetők.

### Általános rendelési adatok

|                |                            |                                  |  |
|----------------|----------------------------|----------------------------------|--|
| Típus          | ZTA ZT2.5                  | Változat                         |  |
| Rendelési szám | <a href="#">1827080000</a> | Tartozékok, Tesztadapter, 17.5 A |  |
| GTIN (EAN)     | 4032248411276              |                                  |  |
| Qty.           | 25 ST                      |                                  |  |
| Típus          | ZTA ZT2.5/ZA               | Változat                         |  |
| Rendelési szám | <a href="#">1847600000</a> | Tartozékok, Tesztadapter, 17.5 A |  |
| GTIN (EAN)     | 4032248412679              |                                  |  |
| Qty.           | 25 ST                      |                                  |  |

## ZP 2.5/1AN/QV/12

**Weidmüller Interface GmbH & Co. KG**  
Klingenbergstraße 26  
D-32758 Detmold  
Germany

www.weidmueller.com

## Tartozékok

## Lapos csavarhúzó



Hornyos csavarhúzó lekerekített pengével SD DIN 5265, ISO 2380/2, behajtó a DIN 5264, ISO 2380/1 szerint. Chrom Top hegy, SoftFinish markolat

## Általános rendelési adatok

|                |                            |                        |
|----------------|----------------------------|------------------------|
| Típus          | SDS 0.6X3.5X100            | Változat               |
| Rendelési szám | <a href="#">9008330000</a> | Csavarhúzó, Csavarhúzó |
| GTIN (EAN)     | 4032248056286              |                        |
| Qty.           | 1 ST                       |                        |

## Üres



A dekafix (DEK) jelölő univerzálisan használható minden vezetékhez és dugaszolható csatlakozóhoz, valamint elektronikus szerelvényekhez. A rendszer ideális rövid számsorokhoz, és nagy számú készen nyomtatott jelölőt is tartalmaz.

Csíkok egylépéses, gyors felszereléshez. A nyomtatás könnyen olvasható, kontrasztos, és négy szélességben kapható.

- Használatra kész jelölők nagy választéka
- Csíkok gyors felszereléshez
- Csatlakozójelölők, minden Weidmüller-kábelcsatlakozóhoz alkalmazhatók
- Kaphatók üres MultiCard formátumban, vagy standard nyomtatással

Egyedi nyomtatáshoz: Kérjük, küldje el az M-Print PRO vagy M-Print PRO Online (telepítés nélkül) jelölőszoftverünk fájlját a címkézési előírásokkal.

## Általános rendelési adatok

|                |                            |   |
|----------------|----------------------------|---|
| Típus          | DEK 5/5 MC NE BL           | Változat  |
| Rendelési szám | <a href="#">1609801693</a> | Dekafix, Sorkapocs jelölő, 5 x 5 mm, Raszter mm-ben (P): 5.00 |
| GTIN (EAN)     | 4008190397166              | Weidmueller, kék  |
| Qty.           | 1000 ST                    |   |

## Tartozékok

### STR átlátszó csíkok



### Általános rendelési adatok

|                |                            |   |
|----------------|----------------------------|---|
| Típus          | STR 7 F.SCHT 7             | Változat  |
| Rendelési szám | <a href="#">0515300000</a> | Kapocsjelölők, Védőkupak, 27 x 6.3 mm, Áttetsző |
| GTIN (EAN)     | 4008190182175              |   |
| Qty.           | 20 ST                      |   |

### Üres



A WS jelölők tökéletesen illeszkednek a W sorozatú csatlakozókhoz. Rendszerkompatibilitásuknak köszönhetően a WS címkek az I-sorozattal és a Z-sorozattal is használhatók. A nagy jelölőfelületek nem csak hosszú karakterláncokat engednek meg, hanem többsoros szöveget is.

A WS jelölők ideálisan használhatók hosszú, egyedi karakterláncokhoz. A már bevált MultiCard formátumnak köszönhetően lehetséges a nyomtatás a PrintJet CONNECT nyomtatóval vagy Plotterrel.

- Sávokba, vagy egyedileg rögzíthető
- A gyakorlatban már bizonyított MultiCard formátumú jelölők

Egyedi nyomtatáshoz: Kérjük, küldje el az M-Print PRO vagy M-Print PRO Online (telepítés nélkül) jelölőszoftverünk fájlját a címkézési előírásokkal.

### Általános rendelési adatok

|                |                            |  |
|----------------|----------------------------|--|
| Típus          | WS 10/5 MC NE WS           | Változat   |
| Rendelési szám | <a href="#">1635000000</a> | WS, Sorkapocs jelölő, 10 x 5 mm, Raszter mm-ben (P): 5.00<br>Weidmueller, Allen-Bradley, fehér |
| GTIN (EAN)     | 4008190261948              |  |
| Qty.           | 720 ST                     |  |
| Típus          | ZS 10/5 MC NE WS           | Változat   |
| Rendelési szám | <a href="#">1610000000</a> | ZS, Sorkapocs jelölő, 10 x 5 mm, Raszter mm-ben (P): 5.00<br>Weidmueller, Allen-Bradley, fehér |
| GTIN (EAN)     | 4008190263171              |  |
| Qty.           | 480 ST                     |  |

## Tartozékok

## Jelölőtartó



A jelölőtartó lehetőséget kínál további, 5 vagy 5,1 mm beosztású standard jelölők beszerelésére. A sarkított tartók opcionálisan összekapcsolhatók, és a Klippon® Connect moduláris sorkapcsok valamennyi standard jelölőcsatornájába beszerelhetők. A szerelési jelölők típusa a rendeltetési jelöléshordozó adott tartozékai alatt található meg.

## Általános rendelési adatok

|                |                            |                         |
|----------------|----------------------------|-------------------------|
| Típus          | BZT 1 WS 10/5              | Változat                |
| Rendelési szám | <a href="#">1805490000</a> | Tartozékok, Jelölőtartó |
| GTIN (EAN)     | 4032248270231              |                         |
| Qty.           | 100 ST                     |                         |
| Típus          | BZT 1 ZA WS 10/5           | Változat                |
| Rendelési szám | <a href="#">1805520000</a> | Tartozékok, Jelölőtartó |
| GTIN (EAN)     | 4032248270248              |                         |
| Qty.           | 100 ST                     |                         |