

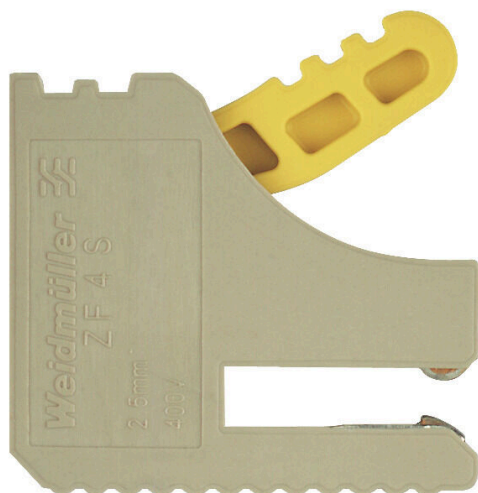
ZF 4 S**Weidmüller Interface GmbH & Co. KG**

Klingenbergstraße 26

D-32758 Detmold

Germany

www.weidmueller.com

Product image

A Weidmüller különböző gyűjtősínrendszerekhez való leágazókapcsokat kínál. Az alkalmazástól függően megkülönböztethetünk szigetelt és szigetelés nélküli leágazókapcsokat.

Általános rendelési adatok

Változat	Érintkező (gyűjtősínes csatlakozó)
Rendelési szám	1814680000
Típus	ZF 4 S
GTIN (EAN)	4032248302949
Qty.	50 Darab

ZF 4 S

Weidmüller Interface GmbH & Co. KG

Klingenbergstraße 26

D-32758 Detmold

Germany

www.weidmueller.com

Műszaki adatok

Tanúsítványok

ROHS Megfelel

Méretek és tömegek

Mélység	22 mm	Mélység (coll)	0.8661 inch
Magasság	24.5 mm	Magasság (coll)	0.9646 inch
Szélesség	6.1 mm	Szélesség (coll)	0.2402 inch
Nettó tömeg	4.5 g		

Hőmérséklet

Ambient temperature	-5 °C...40 °C	Folyamatos üzemi hőmérséklet., min.	-50 °C
Folyamatos üzemi hőmérséklet., max.	120 °C		

Termékek környezetvédelmi megfelelése

RoHS megfelelési állapot	Megfelel, kivétel nélkül
REACH SVHC	Nincs 0,1 tömeg% feletti SVHC

Anyag adatok

Alapanyag	Wemid	Szigetelőanyag	Wemid
Szín	ezüst	UL 94 éghetőségi osztály	V-0

Rendszer specifikációk

Változat	10x3 mm-es gyűjtősínhez	Véglap szükséges	Nem
Potenciálok száma	1	Szintek száma	1
Rögzítési pontok száma szintenként	1	Tartósín	Gyűjtősín

Kiegészítő műszaki adatok

Telepítési útmutató	Közvetlen rögzítés, Gyűjtősín	Felszerelés típusa	Dugaszolt
---------------------	----------------------------------	--------------------	-----------

Névleges adatok

Névleges keresztmetszet	2.5 mm ²	Névleges feszültség	400 V
Névleges DC feszültség	400 V	Névleges áram	24 A
Szabványok	IEC 60947-7-1	Fajlagos ellenállás az IEC 60947-7-x szerint	1.33 mΩ
Névleges lökőfeszültség	6 kV	Teljesítményvesztés az IEC 60947-7-x szerint	0.77 W
Túlfeszültség kategória	III	Szennyezés súlyossága	3

Rögzíthető vezetékek (névleges csatlakozás)

Csatlakozási irány	oldalt	Csupaszolási hossz	10 mm
Csatlakozás típusa	Húzórugós csatlakozás	Csatlakozások száma	1
Rögzítési tartomány, névleges csatlakozás, max.	4 mm ²	Rögzítési tartomány, névleges csatlakozás, min.	0.5 mm ²
Vezeték csatlakozási keresztmetszet, finomsodratú, érvéghüvelyekkel és műanyag gallérokkal DIN 46228/4, névleges csatlakozás, max.	2.5 mm ²	Keresztmetszet csatlakoztatott vezetékhez, finomsodratú, érvéghüvelyekkel és műanyag gallérokkal DIN 46228/4, névleges csatlakozás, min.	0.5 mm ²

Műszaki adatok

Vezeték csatlakozási keresztmetszet, finomsodratú, érvéghüvelyekkel DIN 46228/1, névleges csatlakozás, max.	2.5 mm ²	Vezeték csatlakozás keresztmetszet, finomsodratú, érvéghüvelyekkel DIN 46228/1, névleges csatlakozás, min.	0.5 mm ²
Vezeték csatlakozási keresztmetszet, finomsodratú, max.	2.5 mm ²	Vezeték csatlakozási keresztmetszet, finomsodratú, min.	0.5 mm ²
Vezeték csatlakozási keresztmetszet, többberes, névleges csatlakozás, max.	4 mm ²	Vezeték csatlakozási keresztmetszet, többberes, névleges csatlakozás, min.	0.5 mm ²
Vezetékcsatlakozás keresztmetszete, tömör ér, max. névleges csatlakozás	4 mm ²	Vezetékcsatlakozás keresztmetszete, tömör ér, min. névleges csatlakozás	0.5 mm ²

Általános

Telepítési útmutató	Közvetlen rögzítés, Gyűjtősín	Üzemi hőmérsékleti tartomány, max.	120 °C
Szabványok	IEC 60947-7-1	Tartósín	Gyűjtősín

Besorolások

ETIM 8.0	EC000001	ETIM 9.0	EC000001
ETIM 10.0	EC000001	ECLASS 14.0	27-25-01-16
ECLASS 15.0	27-25-01-16		