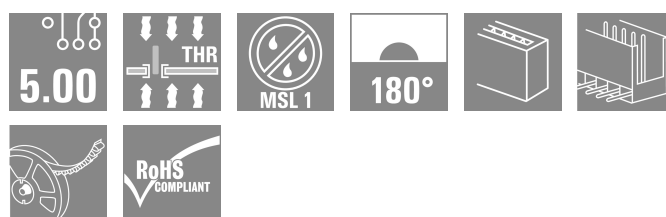
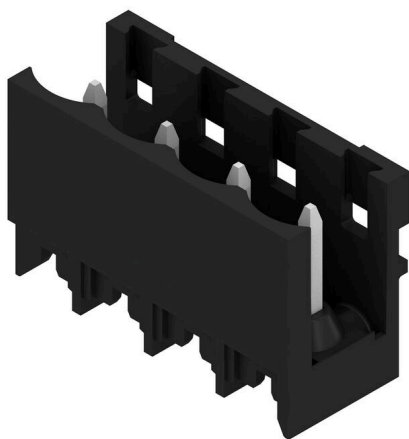


## SL-SMT 5.00HC/04/180 1.5SN BK RL

Weidmüller Interface GmbH & Co. KG  
Klingenbergstraße 26  
D-32758 Detmold  
Germany

www.weidmueller.com

## Product image



Hőálló, egyenes, tűs érintkezősor. Dobozban vagy szalagon. Szalagon és 1,5 mm-es forraszcsőccsal, automata összeszereléshez optimalizálva. 3,2 mm forrasztócsúcs, reflow- és hullámforrasztáshoz. A tűs érintkezősorokon hely található a feliratozáshoz és kódolhatók. HC = nagyáramú

## Általános rendelési adatok

|                |   |
|----------------|---|
| Változat       | NYÁK dugaszoló csatlakozó, tűs érintkezősor, nyitott oldal, THT/THR-forrasztott csatlakozással, 5.00 mm, Pólusszám: 4, 180°, Forrasztótűske hossza (l): 1.5 mm, ónozott, fekete, Tape |
| Rendelési szám | <a href="#">1797820000</a>  |
| Típus          | SL-SMT 5.00HC/04/180 1.5SN BK RL  |
| GTIN (EAN)     | 4032248239825   |
| Qty.           | 250 Darab   |
| Termékadatok   | IEC: 400 V / 27.5 A<br>UL: 300 V / 18.5 A   |
| Csomagolás     | Tape  |

## SL-SMT 5.00HC/04/180 1.5SN BK RL

Weidmüller Interface GmbH & Co. KG  
Klingenbergstraße 26  
D-32758 Detmold  
Germany

www.weidmueller.com

## Műszaki adatok

## Tanúsítványok

Jóváhagyások



|                        |                             |
|------------------------|-----------------------------|
| ROHS                   | Megfelel                    |
| UL File Number Search  | <a href="#">UL weboldal</a> |
| Tanúsítvány száma (UR) | E60693                      |

## Méretek és tömegek

|                                   |             |                 |             |
|-----------------------------------|-------------|-----------------|-------------|
| Mélység                           | 8.5 mm      | Mélység (coll)  | 0.3346 inch |
| Magasság                          | 13.5 mm     | Magasság (coll) | 0.5315 inch |
| Legalacsonyabb változat magassága | 12 mm       | Szélesség       | 20 mm       |
| Szélesség (coll)                  | 0.7874 inch | Nettó tömeg     | 2.26 g      |

## Termékek környezetvédelmi megfelelése

|                          |                               |
|--------------------------|-------------------------------|
| RoHS megfelelési állapot | Megfelel, kivétel nélkül      |
| REACH SVHC               | Nincs 0,1 tömeg% feletti SVHC |

## Rendszerspecifikációk

|   |  |                                       |  |
|---|--|---------------------------------------|--|
| Termékcsalád                            | OMNIMATE Signal<br>- sorozat BL/SL 5.00  | Csatlakozás típusa                    | Áramkörü lap csatlakozás                   |
| Felszerelés NYÁK-ra                     | THT/THR-forrasztott<br>csatlakozással  | Raszter mm-ben (P)                    | 5.00 mm                                    |
| Raszter inch-ben (P)                    | 0.197 "  | Kimenő könyök                         | 180°                                       |
| Pólusszám                               | 4  | Forrasztótűskék száma pólusonként     | 1  |
| Forrasztótűske hossza (l)               | 1.5 mm   | Forrasztótűske túrése                 | +0.1 / -0.2 mm                             |
| Forrasztótűske méretei                  | d = 1,2 mm, Nyolcszögletű  | Forrasztótűske méretei=d Túrés        | 0 / -0,03 mm                               |
| Forrasztószem lyukátmérő (D)            | 1.4 mm   | Forrasztószem lyukátmérő túrés (D)    | + 0,1 mm                                   |
| L1, mm                                  | 15.00 mm   | L1, inch                              | 0.591 "                                    |
| Sorok száma                             | 1  | Érintkezősorok száma                  | 1  |
| Érintésvédelem a DIN VDE 57 106 szerint | Ujjak számára biztonságos<br>nem dugaszolt/ Kézfej<br>számára biztonságos<br>dugaszolt | Érintésvédelem a DIN VDE 0470 szerint | IP 20 dugaszolva / IP 10<br>nem dugaszolva |
| Védelmi osztály                         | IP20   | Térfogati ellenállás                  | ≤5 mΩ                                      |
| Kódolható                               | Igen   | Dugaszolási erő/pólus, max.           | 7 N  |
| Húzóerő / pólus, max.                   | 5.5 N  |                                       |  |

## Anyagjellemzők

|   |                                   |   |                                   |
|---|-----------------------------------|---|-----------------------------------|
| Szigetelőanyag                            | LCP GF                            | Szín                                    | fekete                            |
| Színskála (hasonló)                       | RAL 9011                          | Szigetelőanyag csoport                  | Illa                              |
| Küszöbértékes összehasonlítási szám (CTI) | ≥ 175                             | Moisture Level (MSL)                    | 1                                 |
| UL 94 éghetőségi osztály                  | V-0                               | Érintkező anyaga                        | Cu-ötvezet                        |
| Érintkező felület                         | ónozott                           | Forrasztott csatlakozás rétegszerkezete | 1...3 µm Ni / 2...4 µm Sn<br>matt |
| Dugaszolható csatlakozás rétegszerkezete  | 1...3 µm Ni / 2...4 µm Sn<br>matt | Tárolási hőmérséklet, min.              | -40 °C                            |
| Tárolási hőmérséklet, max.                | 70 °C                             | Üzemi hőmérséklet, min.                 | -50 °C                            |
| Üzemi hőmérséklet, max.                   | 100 °C                            | Hőmérsékleti tartomány, telepítés, min. | -30 °C                            |
| Hőmérsékleti tartomány, telepítés, max.   | 100 °C                            |   |                                   |

## SL-SMT 5.00HC/04/180 1.5SN BK RL

**Weidmüller Interface GmbH & Co. KG**  
Klingenbergstraße 26  
D-32758 Detmold  
Germany

www.weidmueller.com

## Műszaki adatok

### Névleges adatok IEC szerint

|  |                        |  |        |
|--|------------------------|--|--------|
| szabvány szerint tesztelve   | IEC 60664-1, IEC 61984 | Névleges áram, min. pólusszám (Tu=20 °C)   | 27.5 A |
| Névleges áram, maximális pólusszám (Tu=20 °C)                                    | 19 A                   | Névleges áram, min. pólusszám (Tu=40°C)  | 24 A   |
| Névleges áram, maximális pólusszám (Tu=40°C)                                     | 16.5 A                 | Névleges feszültség a II/2 túlfeszültség osztályhoz / szennyezés mértékéhez      | 400 V  |
| Névleges feszültség a III/2 túlfeszültség osztályhoz / szennyezés mértékéhez     | 320 V                  | Névleges feszültség a III/3 túlfeszültség osztályhoz / szennyezés mértékéhez     | 250 V  |
| Névleges lökőfeszültség a II/2 túlfeszültség osztályhoz / szennyezés mértékéhez  | 4 kV                   | Névleges lökőfeszültség a III/2 túlfeszültség osztályhoz / szennyezés mértékéhez | 4 kV   |
| Névleges lökőfeszültség a III/3 túlfeszültség osztályhoz / szennyezés mértékéhez | 4 kV                   |  |        |

### Csomagolás

|   |                           |  |           |
|---|---------------------------|--|-----------|
| ESD szintű csomagolás                     | sztatikus dissipatív      | Csomagolás                                 | Tape      |
| VPE hosszúság                             | 330.00 mm                 | VPE szélesség                              | 330.00 mm |
| VPE magasság                              | 61.00 mm                  | Szalag mélysége(T2)                        | 17.50 mm  |
| Szalag szélessége:(W)                     | 56 mm                     | Szalagseb mélysége(K0)                     | 17.00 mm  |
| Szalagseb magasság (A0)                   | 8.20 mm                   | Szalagseb szélessége (B0)                  | 43.12 mm  |
| Szalagseb leválasztás (P1)                | 16.00 mm                  | Szalaglyuk leválasztás (E)                 | 1.75 mm   |
| Szalagseb leválasztás (F)                 | 26.20 mm                  | Dobos tekercs átmérője $\phi$ (A)          | 330 mm    |
| Felületi ellenállás                       | $R_s = 109 - 1012 \Omega$ | Beültető tálca szélessége (WPPP)           | 9.6 mm    |
| Beültető tálca hossza (LPPP)              | 12.36 mm                  | A kivételi felület átmérője ( $\phi$ Dmax) | 8.5 mm    |
| Kiálló rész 1, beültető tálca (L01 (PPP)) | 2 mm                      | Kiálló rész 2, beültető tálca (P02 (PPP))  | 2.3 mm    |

### CSA névleges adatok

|   |  |   |                |
|---|--|---|----------------|
| Intézet (CSA)                                       | CSA  | Tanúsítvány száma (CSA)                             | 200039-1176845 |
| Névleges feszültség (B felhasználási csoport / CSA) | 300 V  | Névleges feszültség (D felhasználási csoport / CSA) | 300 V          |
| Névleges áram (B felhasználási csoport / 15 A CSA)  |  | Névleges áram (D felhasználási csoport / 15 A CSA)  |                |
| Hivatkozás a tanúsítási értékekre                   | A megadott adatok maximális értékek - lásd a tanúsítványt. |   |                |

### UL 1059 névleges adatok

|   |  |   |        |
|---|--|---|--------|
| Intézet (UR)  | UR   | Tanúsítvány száma (UR)                                  | E60693 |
| Névleges feszültség (B felhasználási csoport / UL 1059) | 300 V  | Névleges feszültség (D felhasználási csoport / UL 1059) | 300 V  |
| Névleges áram (B felhasználási csoport / UL 1059)       | 18.5 A   | Névleges áram (D felhasználási csoport / UL 1059)       | 10 A   |
| Hivatkozás a tanúsítási értékekre                       | A megadott adatok maximális értékek - lásd a tanúsítványt. |   |        |

### Fontos megjegyzés

|                |   |
|----------------|---|
| IPC megfelelés | A termékek fejlesztése, gyártása és szállítása a nemzetközileg elismert IPC-A-610 szabvány „megengedhető” kategóriája szerint történt. A termékekkel kapcsolatos további követelményeket kérésre kiértékeljük.  |
| Megjegyzések   | <ul style="list-style-type: none"> <li>• Gold-plated contact surfaces on request</li> <li>• Rated current related to rated cross-section &amp; min. No. of poles.</li> <li>• Diameter of solder eyelet <math>D = 1.4 + 0.1 \text{ mm}</math></li> <li>• Solder eyelet diameter <math>D = 1.5 + 0.1 \text{ mm}</math>, from 9 poles</li> </ul> |

**SL-SMT 5.00HC/04/180 1.5SN BK RL**

**Weidmüller Interface GmbH & Co. KG**  
Klingenbergstraße 26  
D-32758 Detmold  
Germany

[www.weidmueller.com](http://www.weidmueller.com)

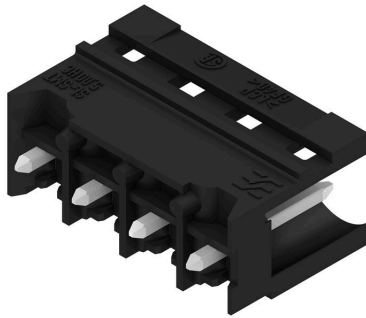
**Műszaki adatok**

- P on drawing = pitch
- Rated data refer only to the component itself. Clearance and creepage distances to other components are to be designed in accordance with the relevant application standards.
- In accordance with IEC 61984, OMNIMATE-connectors are connectors without breaking capacity (COC). During designated use, connectors are not allowed to be engaged or disengaged when live or under load
- Long term storage of the product with average temperature of 50 °C and maximum humidity 70%, 36 months

**Besorolások**

|             |             |             |             |
|-------------|-------------|-------------|-------------|
| ETIM 8.0    | EC002637    | ETIM 9.0    | EC002637    |
| ETIM 10.0   | EC002637    | ECLASS 14.0 | 27-46-02-01 |
| ECLASS 15.0 | 27-46-02-01 |             |             |

Product image



Dimensional drawing



Dimensional drawing



Dimensional drawing



## Rajzok

### Felhasználási példa



Megfelelés az érvényes szabványoknak

### A termék előnyei



Megtakarítja a tápellátás  
csatlakoztatásátBevált tulajdonságok

### A termék előnyei



Megfelelés az érvényes szabványoknak

## SL-SMT 5.00HC/04/180 1.5SN BK RL

Weidmüller Interface GmbH & Co. KG  
Klingenbergstraße 26  
D-32758 Detmold  
Germany

www.weidmueller.com

## Tartozékok

## További tartozékok



A tökéletes megoldás létrehozásakor nem létezik túl kicsi feladat.

A csatlakozások csak egy részét képezik a teljes folyamatnak. Az apró részletek gyakran kulcsfontosságúak a tökéletes megoldás elérésében olyan alkalmazásoknál, ahol a potenciált mérik, csoportosítják vagy éppen leválasztják egymástól.

Egy rendszer nem is valódi rendszer az apró, de hasznos részletek nélkül:

- Ellenőrző dugaszok – megbízható csatlakozást biztosítanak a diagnosztikai aljzatokhoz
- Keresztösszekötő elemek – stabil elektromos elosztó kapcsolatot biztosítanak közvetlenül a csatlakozási ponton
- Elválasztóelemek – a nagy darabszámú dugaszok több különálló aljzatösszekötő-csatornára osztják
- Reteszek és rögzítőkapcsok – opcionális, rezgésálló rápatintható csatlakozást vagy rögzítést biztosítanak a dugaszokhoz és aljzatokhoz

A gyártási folyamattal és az alkalmazással összhangban – több tartozék = kisebb munkaterhelés

## Általános rendelési adatok

|                |                            |   |
|----------------|----------------------------|---|
| Típus          | SL AT SW                   | Változat  |
| Rendelési szám | <a href="#">1770240000</a> | NYÁK dugaszoló csatlakozó, Tartozékok, Távtartó, fekete, Pólusszám: 1 |
| GTIN (EAN)     | 4032248117710              |   |
| Qty.           | 100 ST                     |   |

## Kódoló elemek



Csak azt kapcsolja össze, amit kell: a megfelelő csatlakozást a megfelelő helyen.

A kódolási elemek és reteszelő eszközök egyértelműen hozzárendelik a csatlakozóelemeket a gyártási és az üzemelési folyamat során

A kódolási elemeket és a reteszelő eszközöket a szerelés előtt vagy a kábelkonfekcionálás fázisában kell behelyezni. A Weidmüller alternatívája: online konfigurálás a változatkonfigurátor segítségével a szállítás előtti előzetes kódoláshoz.

A kapcsolási táblán történő hibás konfekcionálás és az összekötő elemek téves csatlakoztatása többé nem lehetséges.

Az előny: nincs hibakeresés a gyártás során, és nem merül fel a felhasználó által okozott üzemelési hiba.

## Általános rendelési adatok

|                |                            |  |
|----------------|----------------------------|--|
| Típus          | BLZ/SL KO BK BX            | Változat   |
| Rendelési szám | <a href="#">1545710000</a> | NYÁK dugaszoló csatlakozó, Tartozékok, Kódoló elem, fekete, Pólusszám: 1 |
| GTIN (EAN)     | 4008190087142              |  |
| Qty.           | 50 ST                      |  |

## SL-SMT 5.00HC/04/180 1.5SN BK RL

Weidmüller Interface GmbH & Co. KG  
Klingenbergstraße 26  
D-32758 Detmold  
Germany

www.weidmueller.com

## Tartozékok

|                |                            |   |
|----------------|----------------------------|---|
| Típus          | BLZ/SL KO OR BX            | Változat  |
| Rendelési szám | <a href="#">1573010000</a> | NYÁK dugaszoló csatlakozó, Tartozékok, Kódoló elem, narancssárga, |
| GTIN (EAN)     | 4008190048396              | Pólusszám: 1  |
| Qty.           | 100 ST                     |   |

## További tartozékok



A tökéletes megoldás létrehozásakor nem létezik túl kicsi feladat.

A csatlakozások csak egy részét képezik a teljes folyamatnak. Az apró részletek gyakran kulcsfontosságúak a tökéletes megoldás elérésében olyan alkalmazásoknál, ahol a potenciált mérik, csoportosítják vagy éppen leválasztják egymástól.

Egy rendszer nem is valódi rendszer az apró, de hasznos részletek nélkül:

- Ellenőrző dugaszok – megbízható csatlakozást biztosítanak a diagnosztikai aljzatokhoz
- Keresztösszekötő elemek – stabil elektromos elosztó kapcsolatot biztosítanak közvetlenül a csatlakozási ponton
- Elválasztóelemek – a nagy darabszámú dugaszok több különálló aljzatösszekötő-csatornára osztják
- Reteszek és rögzítőkapcsok – opcionális, rezgésálló rápatintható csatlakozást vagy rögzítést biztosítanak a dugaszokhoz és aljzatokhoz

A gyártási folyamattal és az alkalmazással összhangban – több tartozék = kisebb munkaterhelés

## Általános rendelési adatok

|                |                            |  |
|----------------|----------------------------|--|
| Típus          | SL AT OR                   | Változat   |
| Rendelési szám | <a href="#">1598300000</a> | NYÁK dugaszoló csatlakozó, Tartozékok, Távtartó, narancssárga, |
| GTIN (EAN)     | 4008190189266              | Pólusszám: 1   |
| Qty.           | 100 ST                     |  |