

HDC S6 12 BAS

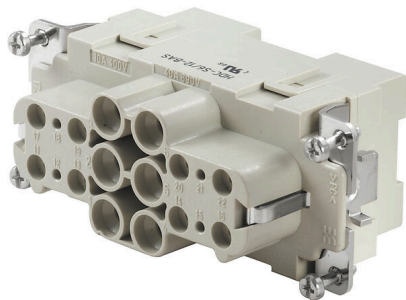
Weidmüller Interface GmbH & Co. KG

Klingenbergstraße 26

D-32758 Detmold

Germany

www.weidmueller.com



A csatlakozók MixMate sorozata képes egyidejűleg átvinni a nagy áramokat és feszültségeket, valamint a jeleket. Axiális csavar használható a vezeték biztosításához.

Axiális csavarkötés / merőleges csatlakozás

Általános rendelési adatok

Változat	HDC-betét, Hüvely, 630 V, 48 A, Pólusszám: 18, Axiális csavaros csatlakozás, Telepítési szerkezeti méret: 6
Rendelési szám	1790010000
Típus	HDC S6 12 BAS
GTIN (EAN)	40322482 1207 1
Qty.	1 Darab

Műszaki adatok

Tanúsítványok

Jóváhagyások



ROHS	Megfelel
UL File Number Search	UL weboldal
Tanúsítvány száma (cURus)	E92202

Méreték és tömegek

Mélység	84.5 mm	Mélység (coll)	3.3268 inch
Magasság	47.3 mm	Magasság (coll)	1.8622 inch
Szélesség	34 mm	Szélesség (coll)	1.3386 inch
Nettó tömeg	146.3 g		

Hőmérsékletek

Hőmérsékleti határérték -40 °C ... 125 °C

Termékek környezetvédelmi megfelelése

RoHS megfelelési állapot	Megfelel, kivétellel
RoHS alóli kivétel (ha van/ismert ilyen)	6c
REACH SVHC	Lead 7439-92-1
SCIP	c4c4c9fc-7957-49de-b5fd-516c2623a8c3

Vegyszerállóság	Anyag	Aceton
	Vegyszerállóság	Ellenálló
	Anyag	Ammónia, vizes oldat
	Vegyszerállóság	Feltételesen ellenálló
	Anyag	Petróleum
	Vegyszerállóság	Ellenálló
	Anyag	Benzol
	Vegyszerállóság	Ellenálló
	Anyag	Dízelolaj
	Vegyszerállóság	Feltételesen ellenálló
	Anyag	Ecetsav, koncentrált
	Vegyszerállóság	Ellenálló
	Anyag	Kálium-hidroxid
	Vegyszerállóság	Feltételesen ellenálló
	Anyag	Metanol
	Vegyszerállóság	Feltételesen ellenálló
	Anyag	Motorolaj
	Vegyszerállóság	Feltételesen ellenálló
	Anyag	Lég, hígított
	Vegyszerállóság	Ellenálló
Anyag	Hidroklórfluor-szénhidrogének	
Vegyszerállóság	Feltételesen ellenálló	
Anyag	Kültéri használat	
Vegyszerállóság	Feltételesen ellenálló	

Méret

Szélesség	34 mm	Alap teljes hossza	84.5 mm
Aljzat magassága	47.3 mm		

HDC S6 12 BAS

Weidmüller Interface GmbH & Co. KG

Klingenbergstraße 26

D-32758 Detmold

Germany

www.weidmueller.com

Műszaki adatok

Általános adatok

Pólusszám	18	
Meghúzási nyomaték	0.5 Nm	
Dugaszolási ciklusok, ezüst	≥ 500	
Dugaszolási ciklusok, arany	≥ 500	
Csatlakozás típusa	Axiális csavaros csatlakozás	
Telepítési szerkezeti méret	6	
UL 94 éghetőségi osztály	V-0	
Térfogati ellenállás	≤2 mΩ	
Szín	bézs	
Szigetelési ellenállás	1010 Ω	
Szigetelőanyag	PC üvegszál-erősítéssel (UL listás és vasúti tanúsítással)	
Szigetelőanyag csoport	IIIa	
PE-csatlakozás max. meghúzási nyomatéka	2.5 Nm	
Felületi minőség	Ezüst-passzívált	
Típus	Hüvely	
Szennyezés súlyossága	3	
PE-csatlakozás min. meghúzási nyomatéka	2 Nm	
Alapanyag	Rézötvözet	
Sorozat	MixMate	
Névleges feszültség (DIN EN 61984)	630 V	
Névleges feszültség az UL/CSA szerint	600 V AC/DC	
Névleges lökőfeszültség (DIN EN 61984)	8 kV	
Névleges áram (DIN EN 61984)	48 A	
Névleges áramerősség (cUR)	Vezeték csatlakozási keresztmetszet AWG	AWG 14
	Névleges áram	8 A
Halogénmentes	true	
Alacsony füstképződés a DIN EN 45545-2 szerint	Igen	
BG	6	
Jelérintkezők száma	12	
Táperintkezők száma	6	

Jelérintkező

Csatlakozás típusa, jel	Csavaros csatlakozás	
Pólusszám, jel	12	
AF szerkezeti méretű jelzőérintkező	SD 0.6 x 3.5	
Meghúzási nyomaték, max.	0.9 Nm	
Meghúzási nyomaték, min.	0.45 Nm	
Meghúzási nyomaték, jelérintkező, max.	0.8 Nm	
Meghúzási nyomaték, jelérintkező, min.	0.4 Nm	
Rögzítési tartomány, jelérintkező, max.	2.5 mm ²	
Rögzítési tartomány, jelérintkező, min.	0.5 mm ²	
Csupaszolási hossz, jel	12 mm	
Névleges feszültség (DIN EN 61984), jelérintkező	400 V	
Névleges lökőfeszültség (DIN EN 61984), jel	6 kV	
Névleges áram (DIN EN 61984), jel	16 A	
Névleges áramerősségű kapcsolás (UR)	Vezeték csatlakozási keresztmetszet AWG	AWG 14
	Névleges áram	8 A

HDC S6 12 BAS

Weidmüller Interface GmbH & Co. KG

Klingenbergstraße 26

D-32758 Detmold

Germany

www.weidmueller.com

Műszaki adatok

PE csatlakozási adatok

Csatlakozás típusa PE	Csavaros csatlakozás	Kés mérete, hornyos (PE-csatlakozás)	SD 0.8 x 4.0
Csupaszolási hossz, PE-csatlakozás	8 mm	PE-csatlakozás max. meghúzási nyomatéka	2.5 Nm
PE-csatlakozás min. meghúzási nyomatéka	2 Nm	Rögzítőcsavar	M 5
Névleges keresztmetszet	10 mm ²	Vezeték keresztmetszet, AWG (PE), min.	AWG 14
Vezeték keresztmetszet, AWG (PE), max.	AWG 8		

Tápegység

Csatlakozás típusa, tápegység	Axiális csavaros csatlakozás		
Pólusszám, teljesítmény-érintkező	6		
Meghúzási nyomaték, max.	0.9 Nm		
Meghúzási nyomaték, min.	0.45 Nm		
Meghúzási nyomaték, tápegység, max.	1.7 Nm		
Meghúzási nyomaték, tápegység, min.	1.1 Nm		
Csupaszolási hossz, teljesítmény-érintkező	8 mm		
Rögzítési tartomány, tápegység, max.	10 mm ²		
Rögzítési tartomány, tápegység, min.	2.5 mm ²		
Névleges feszültség (DIN EN 61984), tápegység	690 V		
Névleges lökőfeszültség (DIN EN 61984), tápegység	8 kV		
Névleges áram (DIN EN 61984), táp	48 A		
Névleges áramerősségű kapcsolat (UR)	Vezeték csatlakozási keresztmetszet AWG	AWG 14	
	Névleges áram	8 A	
Hatlapú dugó	2 mm		

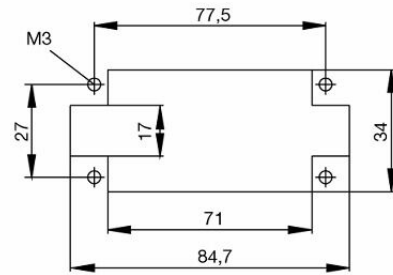
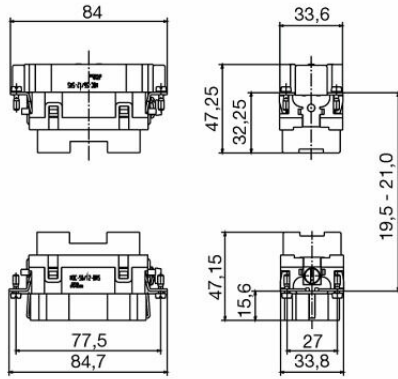
Változat

Vezeték csatlakozási keresztmetszet AWG, max.	AWG 8	Csupaszolási hossz, névleges csatlakozás	8 mm
Csatlakozás típusa	Axiális csavaros csatlakozás	Telepítési szerkezeti méret	6
Térfigati ellenállás	≤2 mΩ	Biztosítócsavar	M 8 x 0,75 mm
Vezeték csatlakozási keresztmetszet AWG, min.	AWG 14	Vezeték keresztmetszet, tömör, max.	10 mm ²
Vezeték keresztmetszet, tömör, min.	2.5 mm ²	Vezeték csatlakozási keresztmetszet, finomsodratú, érvéghüvelyekkel és műanyag gallérokkal DIN 46228/4, névleges csatlakozás, max.	10 mm ²
Keresztmetszet csatlakoztatott vezetékhez, finomsodratú, érvéghüvelyekkel és műanyag gallérokkal DIN 46228/4, névleges csatlakozás, min.	2.5 mm ²	Vezeték csatlakozási keresztmetszet, finomsodratú, max.	10 mm ²
Vezeték csatlakozási keresztmetszet, finomsodratú, min.	2.5 mm ²	Vezeték-keresztmetszet, max.	10 mm ²
Vezeték-keresztmetszet, min.	2.5 mm ²	Felületi minőség	Ezüst-passzívált
Alapanyag	Rézötvezet	BG	6

Besorolások

ETIM 8.0	EC000438	ETIM 9.0	EC000438
ETIM 10.0	EC000438	ECLASS 14.0	27-44-02-05
ECLASS 15.0	27-44-02-05		

Rajzok



HDC S6 12 BAS

Weidmüller Interface GmbH & Co. KG
 Klingenbergstraße 26
 D-32758 Detmold
 Germany

www.weidmuller.com

Tartozékok

Dugókulcs készletek



Imbuszkulcs edzett króm-vanádium-acélból, gyártás a DIN ISO 2936 L (DIN 911) szerint, a felület jó minőségű nemesített kivitelű.

Általános rendelési adatok

Típus	SK WSD-S 1,5-10,0	Változat	
Rendelési szám	9008850000	Mounting tool	
GTIN (EAN)	4032248266609		
Qty.	1 ST		

Lapos csavarhúzó



Szigetelt hornyos csavarhúzó, SDI DIN 7437, ISO 2380/2, Hegy: DIN 5264, ISO 2380/1 szerint, SoftFinish-markolat

Általános rendelési adatok

Típus	SDIS 0.6X3.5X100	Változat	
Rendelési szám	9008390000	Csavarhúzó, Csavarhúzó	
GTIN (EAN)	4032248056354		
Qty.	1 ST		
Típus	SDS 0.6X3.5X100	Változat	
Rendelési szám	9008330000	Csavarhúzó, Csavarhúzó	
GTIN (EAN)	4032248056286		
Qty.	1 ST		