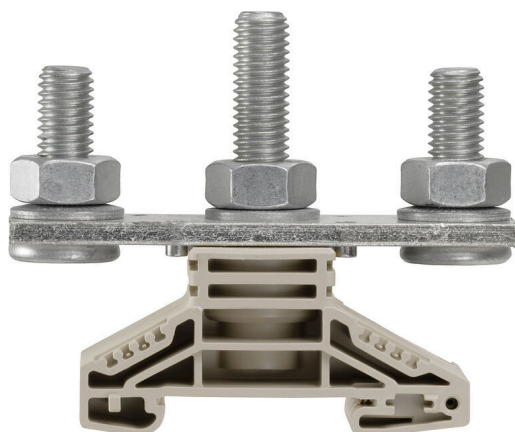


Product image



Az energia, a jel és az adatok átvitele örök feladat az elektrotechnikában és a berendezésgyártásban. Sorkapcsainkat a felhasznált szigetelőanyagok, csatlakozórendszerük és kialakításuk emelik ki a konkurens gyártók termékei közül. Egy átmenő sorkapocs egy vagy több vezeték egyesítésére és/vagy csatlakoztatására használható. E sorkapcsok egy vagy több, azonos potenciálú vagy egymással szemben szigetelt csatlakozási szintből épülnek fel.

Általános rendelési adatok

Változat	Csavaros kapcsok, Átvezető sorkapocs, Névleges keresztmetszet: 120 mm ² , Csavaros csapos csatlakozás
Rendelési szám	1789790000
Típus	WF 10/2BZ
GTIN (EAN)	4032248251162
Qty.	10 Darab

Műszaki adatok

Tanúsítványok

Jóváhagyások



ROHS	Megfelel
UL File Number Search	UL weboldal
Tanúsítvány száma (cURus)	E60693

Méreték és tömegek

Mélység	72.5 mm	Mélység (coll)	2.8543 inch
Magasság	87.6 mm	Magasság (coll)	3.4488 inch
Szélesség	33.8 mm	Szélesség (coll)	1.3307 inch
Nettó tömeg	221.75 g		

Hőmérsékletek

Tárolási hőmérséklet	-25 °C...55 °C	Ambient temperature	-5 °C...40 °C
Folyamatos üzemi hőmérséklet., min.	-50 °C	Folyamatos üzemi hőmérséklet., max.	120 °C

Termékek környezetvédelmi megfelelése

RoHS megfelelési állapot	Megfelel, kivétel nélkül
REACH SVHC	Nincs 0,1 tömeg% feletti SVHC

Anyag adatok

Alapanyag	Wemid	Szín	sötétbézs
UL 94 éghetőségi osztály	V-0		

Rendszer specifikációk

Véglap szükségesség	Nem	Potenciálok száma	1
Szintek száma	1	Rögzítési pontok száma szintenként	2
Keresztkötött szintek belül	Nem	PE-csatlakozás	Nem
Tartósín	TS 35		

CSA névleges adatok

C feszültség nagyság (CSA)	1000 V	C áram nagyság (CSA)	230 A
Tanúsítvány száma (CSA)	200039-1244019		

Kiegészítő műszaki adatok

Nyitott oldala	Nyitott	Robbanásbiztonság szempontjából bevizsgált változat	Nem
Felszerelés típusa	Felpattintható		

Névleges adatok

Névleges keresztmetszet	120 mm ²	Névleges feszültség	1000 V
Névleges DC feszültség	1000 V	Névleges áram	269 A
Áram maximum vezetékknál	269 A	Szabványok	IEC 60947-7-1
Fajlagos ellenállás az IEC 60947-7-x szerint	0.12 mΩ	Névleges lökőfeszültség	8 kV

Műszaki adatok

Teljesítményveszteség az IEC 60947-7-
x szerint

8.61 W

Szennyezés súlyossága

3

Rögzíthető vezetékek (névleges csatlakozás)

Kábelcsatlakozás, DIN 46234	6...120 mm ²	Kábelcsatlakozás, DIN 46235	10...95 mm ²
Vezeték csatlakozási keresztmetszet AWG, max.	kcmil 250	Csatlakozási irány	oldalt
Meghúzási nyomaték, max.	20 Nm	Meghúzási nyomaték, min.	10 Nm
Csatlakozás típusa	Csavaros csapos csatlakozás	Csatlakozások száma	2
Rögzítési tartomány, névleges csatlakozás, max.	120 mm ²	Rögzítési tartomány, névleges csatlakozás, min.	6 mm ²
Vezeték csatlakozási keresztmetszet AWG, min.	AWG 8	Keresztmetszet csatlakoztatott vezetékhez, finomsodratú, érvéghüvelyekkel és műanyag gallérokkal DIN 46228/4, névleges csatlakozás, min.	6 mm ²
Vezeték csatlakozás keresztmetszet, finomsodratú, érvéghüvelyekkel DIN 46228/1, névleges csatlakozás, min.	6 mm ²	Vezeték csatlakozási keresztmetszet, finomsodratú, max.	120 mm ²
Vezeték csatlakozási keresztmetszet, finomsodratú, min.	6 mm ²	Vezeték csatlakozási keresztmetszet, többeres, névleges csatlakozás, max.	120 mm ²
Vezeték csatlakozási keresztmetszet, többeres, névleges csatlakozás, min.	6 mm ²	Csap mérete csúszósarus csatlakozáshoz	M 10
Vezetékcsatlakozás keresztmetszete, tömör ér, max. névleges csatlakozás	120 mm ²	Vezetékcsatlakozás keresztmetszete, tömör ér, min. névleges csatlakozás	6 mm ²
Finomsodratú, min. (névleges csatlakozás)	6 mm ²	2 db kábelcsatlakozás DIN 46 235	10...95 mm ²
2 db kábelcsatlakozás, DIN 46 234	6 – 120 mm ²		

UL névleges adatok

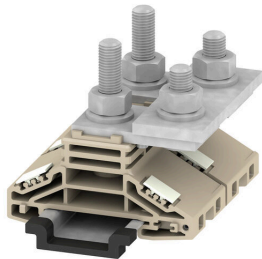
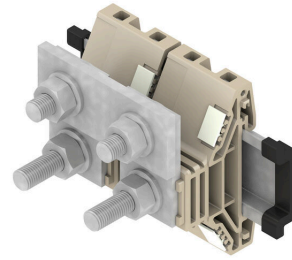
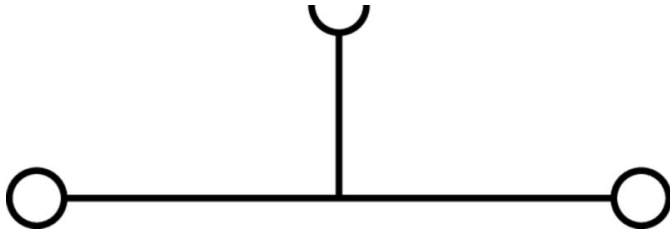
Vezetékméret, gyári vezetékvezetés, max. (cURus)	0000 AWG	Tanúsítvány száma (cURus)	E60693
Vezetékméret, gyári vezetékvezetés, min. (cURus)	0000 AWG	C feszültség nagyság (cURus)	1000 V
C áram nagyság (cURus)	230 A		

Általános

Vezeték csatlakozási keresztmetszet AWG, max.	kcmil 250	Vezeték csatlakozási keresztmetszet AWG, min.	AWG 8
Szabványok	IEC 60947-7-1	Tartósín	TS 35

Besorolások

ETIM 8.0	EC000897	ETIM 9.0	EC000897
ETIM 10.0	EC000897	ECLASS 14.0	27-25-01-01
ECLASS 15.0	27-25-01-01		



WF 10/2BZ

Weidmüller Interface GmbH & Co. KG
 Klingenbergstraße 26
 D-32758 Detmold
 Germany

www.weidmueller.com

Tartozékok

Keresztösszekötők



A potenciál elosztása vagy többszörözése a szomszédos sorkapcsokhoz keresztösszekötőn keresztül történik. A további vezetékezés könnyen elkerülhető. Ha a pólusok megtörnek, a sorkapcsok csatlakozása még mindig megbízhatóan megmarad. Portfóliónk moduláris sorkapcsokhoz való dugaszolható és csavarozható keresztösszekötő rendszereket is tartalmaz.

Általános rendelési adatok

Típus	WQL 2 WF10	Változat
Rendelési szám	1781010000	Csavaros kapcsok, Keresztösszekötő, Pólusszám: 2
GTIN (EAN)	4032248219421	
Qty.	5 ST	
Típus	WQL 3 WF10	Változat
Rendelési szám	1781020000	Csavaros kapcsok, Keresztösszekötő, Pólusszám: 3
GTIN (EAN)	4032248241217	
Qty.	5 ST	

További csatlakozás



A kiegészítő csatlakozás révén különálló feszültségcsapdát lehet létrehozni. Ez alkalmazható például a vészhelyzeti tápellátásnál a főkapcsoló előtt, vagy egyszerűen egy kiegészítő csatlakozásként az alkalmazásban.

Általános rendelési adatok

Típus	WZAF 120	Változat
Rendelési szám	1066300000	Segédcsatlakozás (kapocs)
GTIN (EAN)	4008190024642	
Qty.	10 ST	

WF 10/2BZ

Weidmüller Interface GmbH & Co. KG

Klingenbergstraße 26

D-32758 Detmold

Germany

www.weidmueller.com

Tartozékok

Véglapok és elválasztólapok



Az elválasztólapok és a zárólemezek a sorkapocsblokkok alapvető tartozékai. Az elválasztólapok optikai és elektromos leválasztást biztosítanak a különböző potenciálok és funkcionális csoportok között, fokozva a biztonságot és átlátható elrendezést teremtve a kapcsolószekrényben. A zárólemezek oldalt lezárják a sorkapocsblokk sort, védelmet nyújtanak az aktív részekkel való érintkezés ellen, és biztosítják a tiszta, stabil lezárást. Mindkét komponens pontosan illeszkedik az adott Weidmüller sorkapocsblokk gyártási sorozathoz, hozzájárulva a biztonságos, szabványos és professzionális huzalozás.

Általános rendelési adatok

Típus	WTW WF10/WF12	Változat
Rendelési szám	1780890000	Csavaros kapcsok, Elválasztó lemezzel, sötétbézs, 3 mm
GTIN (EAN)	4032248219391	
Qty.	20 ST	
Típus	WTW WF10/WF12 2300	Változat
Rendelési szám	1780920000	Csavaros kapcsok, Elválasztó lemezzel, szürke, 2 mm
GTIN (EAN)	4032248241149	
Qty.	20 ST	

Végbak



A Weidmüller termékválasztékában vannak végbakok, amelyek garantálják az állandó, megbízható rögzítést a kapocsín és megakadályozzák az elcsúszást. Rendelkezésre állnak csavaros és csavarok nélküli változatok is. A végbakokon jelölési opciók vannak, akár csoportos jelölések részére is, valamint van rajta egy vizsgálódugó tartó is.

Általános rendelési adatok

Típus	WEW 35/2	Változat
Rendelési szám	1061200000	Végbak, sötétbézs, TS 35, HB, Wemid, Szélesség: 8 mm, 100 °C
GTIN (EAN)	4008190030230	
Qty.	50 ST	

Tartozékok

Érintkezés elleni védelem

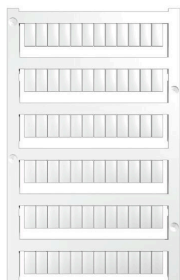


Érintésvédelmi rendszereink gondoskodnak a nagyobb biztonságról a szekrényben. Ezek nyújtanak védelmet az áramütéstől az áram alatt lévő részek véletlen megérintésekor működés közben vagy meghibásodás esetén.

Általános rendelési adatok

Típus	ADP WF10/WF12	Változat
Rendelési szám	1780940000	Csavaros kapcsok, Fedélprofil, Áttetsző, 1000 mm
GTIN (EAN)	4032248241255	
Qty.	100 M	
Típus	HA ADP WF6/WF10	Változat
Rendelési szám	1781050000	Csavaros kapcsok, Fedélprofil, sötétbézs, 2.2 mm
GTIN (EAN)	4032248241231	
Qty.	10 ST	

Üres



A WS jelölők tökéletesen illeszkednek a W sorozatú csatlakozókhoz. Rendszerkompatibilitásuknak köszönhetően a WS címkek az I-sorozattal és a Z-sorozattal is használhatók. A nagy jelölőfelületek nem csak hosszú karakterláncokat engednek meg, hanem többsoros szöveget is.

A WS jelölők ideálisan használhatók hosszú, egyedi karakterláncokhoz. A már bevált MultiCard formátumnak köszönhetően lehetséges a nyomtatás a PrintJet CONNECT nyomtatóval vagy Plotterrel.

- Sávokba, vagy egyedileg rögzíthető
- A gyakorlatban már bizonyított MultiCard formátumú jelölők

Egyedi nyomtatáshoz: Kérjük, küldje el az M-Print PRO vagy M-Print PRO Online (telepítés nélkül) jelölőszoftverünk fájlját a címkézési előírásokkal.

Általános rendelési adatok

Típus	WS 10/5 MC NE WS	Változat
Rendelési szám	1635000000	WS, Sorkapocs jelölő, 10 x 5 mm, Raszter mm-ben (P): 5.00 Weidmueller, Allen-Bradley, fehér
GTIN (EAN)	4008190261948	
Qty.	720 ST	
Típus	WS 15/5 MC NE WS	Változat
Rendelési szám	1609880000	WS, Sorkapocs jelölő, 15 x 5 mm, Raszter mm-ben (P): 5.00 Weidmueller, Allen-Bradley, fehér
GTIN (EAN)	4008190203504	
Qty.	480 ST	

Tartozékok

Jelölőtartó



A jelölőtartó lehetőséget kínál további, 5 vagy 5,1 mm beosztású standard jelölők beszerelésére. A sarkított tartók opcionálisan összekapcsolhatók, és a Klippon® Connect moduláris sorkapcsok valamennyi standard jelölőcsatornájába beszerelhetők. A szerelési jelölők típusa a rendeltetési jelöléshordozó adott tartozékai alatt található meg.

Általános rendelési adatok

Típus	BZT 1 WS 10/5	Változat
Rendelési szám	1805490000	Tartozékok, Jelölőtartó
GTIN (EAN)	4032248270231	
Qty.	100 ST	
Típus	BZT 1 ZA WS 10/5	Változat
Rendelési szám	1805520000	Tartozékok, Jelölőtartó
GTIN (EAN)	4032248270248	
Qty.	100 ST	