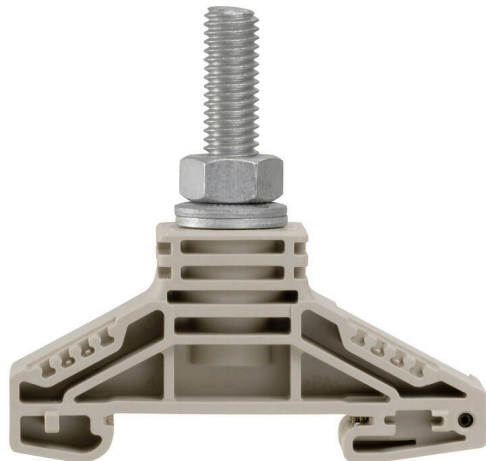


**Product image**

Az energia, a jel és az adatok átvitele örök feladat az elektrotechnikában és a berendezésgyártásban. Sorkapcsainkat a felhasznált szigetelőanyagok, csatlakozórendszerük és kialakításuk emelik ki a konkurens gyártók termékei közül. Egy átmenő sorkapocs egy vagy több vezeték egyesítésére és/ vagy csatlakoztatására használható. E sorkapcsok egy vagy több, azonos potenciálú vagy egymással szemben szigetelt csatlakozási szintből épülnek fel.

**Általános rendelési adatok**

Változat	Csavaros kapcsok, Átvezető sorkapocs, Névleges keresztmetszet: 50 mm <sup>2</sup> , Csavaros csapos csatlakozás, PA 66/6
Rendelési szám	<a href="#">1780860000</a>
Típus	WF 8
GTIN (EAN)	4032248219346
Qty.	25 Darab

## Műszaki adatok

## Tanúsítványok

Jóváhagyások



ROHS	Megfelel
UL File Number Search	<a href="#">UL weboldal</a>
Tanúsítvány száma (UR)	E60693

## Méretek és tömegek

Mélység	63.5 mm	Mélység (coll)	2.5 inch
Magasság	67 mm	Magasság (coll)	2.6378 inch
Szélesség	22.8 mm	Szélesség (coll)	0.8976 inch
Nettó tömeg	46.17 g		

## Hőmérsékletek

Folyamatos üzemi hőmérséklet., min.	-60 °C	Folyamatos üzemi hőmérséklet., max.	130 °C
-------------------------------------	--------	-------------------------------------	--------

## Termékek környezetvédelmi megfelelése

RoHS megfelelési állapot	Megfelel, kivétel nélkül
REACH SVHC	Nincs 0,1 tömeg% feletti SVHC

## Anyag adatok

Alapanyag	Wemid	Szigetelőanyag	PA 66/6
Szín	sötétbézs	UL 94 éghetőségi osztály	V-0

## Rendszer specifikációk

Véglap szükséges	Nem	Potenciálok száma	1
Szintek száma	1	Rögzítési pontok száma szintenként	1
Keresztkötött szintek belül	Nem	Tartósín	TS 35

## CSA névleges adatok

Vezeték keresztmetszet, max. (CSA)	0 AWG	C feszültség nagyság (CSA)	1000 V
C áram nagyság (CSA)	200 A	Tanúsítvány száma (CSA)	200039-1244019
Vezeték keresztmetszet, min. (CSA)	14 AWG		

## Kiegészítő műszaki adatok

Robbanásbiztonság szempontjából bevizsgált változat	Igen
---	------

## Névleges adatok

Névleges keresztmetszet	50 mm <sup>2</sup>	Névleges feszültség	1000 V
Névleges DC feszültség	1000 V	Névleges áram	150 A
Áram maximum vezetékknál	150 A	Szabványok	IEC 60947-7-1

## Műszaki adatok

## Rögzíthető vezetékek (névleges csatlakozás)

Vezeték csatlakozási keresztmetszet AWG, max.	AWG 0	Csatlakozási irány	oldalt
Meghúzási nyomaték, max.	12 Nm	Meghúzási nyomaték, min.	6 Nm
Csatlakozás típusa	Csavaros csapos csatlakozás	Csatlakozások száma	1
Rögzítési tartomány, névleges csatlakozás, max.	50 mm <sup>2</sup>	Rögzítési tartomány, névleges csatlakozás, min.	2.5 mm <sup>2</sup>
Vezeték csatlakozási keresztmetszet AWG, min.	AWG 12	Keresztmetszet csatlakoztatott vezetékhez, finomsodratú, érvéghüvelyekkel és műanyag gallérokkel DIN 46228/4, névleges csatlakozás, min.	2.5 mm <sup>2</sup>
Vezeték csatlakozás keresztmetszet, finomsodratú, érvéghüvelyekkel DIN 46228/1, névleges csatlakozás, min.	2.5 mm <sup>2</sup>	Vezeték csatlakozási keresztmetszet, finomsodratú, max.	50 mm <sup>2</sup>
Vezeték csatlakozási keresztmetszet, finomsodratú, min.	2.5 mm <sup>2</sup>	Vezeték csatlakozási keresztmetszet, többeres, névleges csatlakozás, max.	50 mm <sup>2</sup>
Vezeték csatlakozási keresztmetszet, többeres, névleges csatlakozás, min.	2.5 mm <sup>2</sup>	Vezetékcsatlakozás keresztmetszete, tömör ér, max. névleges csatlakozás	50 mm <sup>2</sup>
Vezetékcsatlakozás keresztmetszete, tömör ér, min. névleges csatlakozás	2.5 mm <sup>2</sup>	Finomsodratú, min. (névleges csatlakozás)	2.5 mm <sup>2</sup>

## UL névleges adatok

Vezetékméret, gyári vezetékvezés, max. (UR)	0 AWG	C áram nagyság (UR)	150 A
C feszültség nagyság (UR)	1000 V	Vezetékméret, gyári vezetékvezés, min. (UR)	14 AWG
Tanúsítvány száma (UR)	E60693		

## Általános

Vezeték csatlakozási keresztmetszet AWG, max.	AWG 0	Vezeték csatlakozási keresztmetszet AWG, min.	AWG 12
Szabványok	IEC 60947-7-1	Tartósín	TS 35

## Besorolások

ETIM 8.0	EC000897	ETIM 9.0	EC000897
ETIM 10.0	EC000897	ECLASS 14.0	27-25-01-01
ECLASS 15.0	27-25-01-01		



## WF 8

**Weidmüller Interface GmbH & Co. KG**  
 Klingenbergstraße 26  
 D-32758 Detmold  
 Germany

## Tartozékok

www.weidmueller.com

## Keresztösszekötők



A potenciál elosztása vagy többszörözése a szomszédos sorkapcsokhoz keresztösszekötőn keresztül történik. A további vezetékezés könnyen elkerülhető. Ha a pólusok megtörnek, a sorkapcsok csatlakozása még mindig megbízhatóan megmarad. Portfólióink moduláris sorkapcsokhoz való dugaszolható és csavarozható keresztösszekötő rendszereket is tartalmaz.

## Általános rendelési adatok

Típus	WQL 2 WF8	Változat
Rendelési szám	<a href="#">1780990000</a>	Csavaros kapcsok, Keresztösszekötő, Pólusszám: 2
GTIN (EAN)	4032248219414	
Qty.	5 ST	
Típus	WQL 3 WF8	Változat
Rendelési szám	<a href="#">1781000000</a>	Csavaros kapcsok, Keresztösszekötő, Pólusszám: 3
GTIN (EAN)	4032248241200	
Qty.	5 ST	

## További csatlakozás



A kiegészítő csatlakozás révén különálló feszültségcsapdát lehet létrehozni. Ez alkalmazható például a vészhelyzeti tápellátásnál a főkapcsoló előtt, vagy egyszerűen egy kiegészítő csatlakozásként az alkalmazásban.

## Általános rendelési adatok

Típus	WZAF 70	Változat
Rendelési szám	<a href="#">1066200000</a>	Segédcsatlakozás (kapocs)
GTIN (EAN)	4008190169831	
Qty.	10 ST	

## WF 8

Weidmüller Interface GmbH &amp; Co. KG

Klingenbergstraße 26

D-32758 Detmold

Germany

www.weidmueller.com

## Tartozékok

## Véglapok és elválasztólapok



Az elválasztólapok és a zárólemezek a sorkapocsblokkok alapvető tartozékai. Az elválasztólapok optikai és elektromos leválasztást biztosítanak a különböző potenciálok és funkcionális csoportok között, fokozva a biztonságot és átlátható elrendezést teremtve a kapcsolószekrényben. A zárólemezek oldalt lezárják a sorkapocsblokk sort, védelmet nyújtanak az aktív részekkel való érintkezés ellen, és biztosítják a tiszta, stabil lezárást. Mindkét komponens pontosan illeszkedik az adott Weidmüller sorkapocsblokk gyártási sorozathoz, hozzájárulva a biztonságos, szabványos és professzionális huzalozás.

## Általános rendelési adatok

Típus	WTW WF8	Változat
Rendelési szám	<a href="#">1780900000</a>	Csavaros kapcsok, Elválasztó lemezzel, sötétbézs, 3 mm
GTIN (EAN)	4032248219384	
Qty.	20 ST	
Típus	WTW WF8 2300	Változat
Rendelési szám	<a href="#">1780910000</a>	Csavaros kapcsok, Elválasztó lemezzel, szürke, 2 mm
GTIN (EAN)	4032248241132	
Qty.	20 ST	

## Végbak



A Weidmüller termékválasztékában vannak végbakok, amelyek garantálják az állandó, megbízható rögzítést a kapocsín és megakadályozzák az elcsúszást. Rendelkezésre állnak csavaros és csavarok nélküli változatok is. A végbakokon jelölési opciók vannak, akár csoportos jelölések részére is, valamint van rajta egy vizsgálódugó tartó is.

## Általános rendelési adatok

Típus	WEW 35/2	Változat
Rendelési szám	<a href="#">1061200000</a>	Végbak, sötétbézs, TS 35, HB, Wemid, Szélesség: 8 mm, 100 °C
GTIN (EAN)	4008190030230	
Qty.	50 ST	

## WF 8

**Weidmüller Interface GmbH & Co. KG**  
Klingenbergstraße 26  
D-32758 Detmold  
Germany

www.weidmueller.com

## Tartozékok

## Érintkezés elleni védelem



Érintésvédelmi rendszereink gondoskodnak a nagyobb biztonságról a szekrényben. Ezek nyújtanak védelmet az áramütéstől az áram alatt lévő részek véletlen megérintésekor működés közben vagy meghibásodás esetén.

## Általános rendelési adatok

Típus	ADP WF6/WF8	Változat
Rendelési szám	<a href="#">1780930000</a>	Csavaros kapcsok, Fedélprofil, Áttetsző, 1000 mm
GTIN (EAN)	4032248241248	
Qty.	1 M	
Típus	HA ADP WF6/WF10	Változat
Rendelési szám	<a href="#">1781050000</a>	Csavaros kapcsok, Fedélprofil, sötétbézs, 2.2 mm
GTIN (EAN)	4032248241231	
Qty.	10 ST	

## Véglapok és elválasztólapok



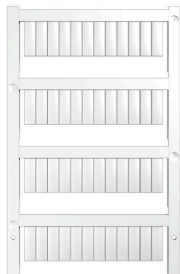
Az elválasztólapok és a zárólemezek a sorkapocsblokkok alapvető tartozékai. Az elválasztólapok optikai és elektromos leválasztást biztosítanak a különböző potenciálok és funkcionális csoportok között, fokozva a biztonságot és átlátható elrendezést teremtve a kapcsolószekrényben. A zárólemezek oldalt lezárják a sorkapocsblokk sort, védelmet nyújtanak az aktív részekkel való érintkezés ellen, és biztosítják a tiszta, stabil lezárást. Mindkét komponens pontosan illeszkedik az adott Weidmüller sorkapocsblokk gyártási sorozathoz, hozzájárulva a biztonságos, szabványos és professzionális huzalozás.

## Általános rendelési adatok

Típus	WTW WF6-WF12	Változat
Rendelési szám	<a href="#">1781240000</a>	Csavaros kapcsok, Elválasztó lemezzel, sötétbézs, 2,5 mm
GTIN (EAN)	4032248241156	
Qty.	20 ST	

## Tartozékok

## Üres



A WS jelölők tökéletesen illeszkednek a W sorozatú csatlakozókhoz. Rendszerkompatibilitásuknak köszönhetően a WS címkék az I-sorozattal és a Z-sorozattal is használhatók. A nagy jelölőfelületek nem csak hosszú karakterláncokat engednek meg, hanem többsoros szöveget is.

A WS jelölők ideálisan használhatók hosszú, egyedi karakterláncokhoz. A már bevált MultiCard formátumnak köszönhetően lehetséges a nyomtatás a PrintJet CONNECT nyomtatóval vagy Plotterrel.

- Sávokba, vagy egyedileg rögzíthető
- A gyakorlatban már bizonyított MultiCard formátumú jelölők

Egyedi nyomtatáshoz: Kérjük, küldje el az M-Print PRO vagy M-Print PRO Online (telepítés nélkül) jelölőszoftverünk fájlját a címkézési előírásokkal.

## Általános rendelési adatok

Típus	WS 15/5 MC NE WS	Változat
Rendelési szám	<a href="#">1609880000</a>	WS, Sorkapocs jelölő, 15 x 5 mm, Raszter mm-ben (P): 5.00 Weidmueller, Allen-Bradley, fehér
GTIN (EAN)	4008190203504	
Qty.	480 ST	
Típus	DEK 5/6 MC NE WS	Változat
Rendelési szám	<a href="#">1609820000</a>	Dekafix, Sorkapocs jelölő, 5 x 6 mm, Raszter mm-ben (P): 6.00 Weidmueller, fehér
GTIN (EAN)	4008190203436	
Qty.	1000 ST	

## Jelölőtartó



A jelölőtartó lehetőséget kínál további, 5 vagy 5,1 mm beosztású standard jelölők beszerelésére. A sarkított tartók opcionálisan összekapcsolhatók, és a Klippon® Connect moduláris sorkapcsok valamennyi standard jelölőcsatornájába beszerelhetők. A szerelési jelölők típusa a rendeltetési jelöléshordozó adott tartozékai alatt található meg.

## Általános rendelési adatok

Típus	BZT 1 WS 10/5	Változat
Rendelési szám	<a href="#">1805490000</a>	Tartozékok, Jelölőtartó
GTIN (EAN)	4032248270231	
Qty.	100 ST	
Típus	BZT 1 ZA WS 10/5	Változat
Rendelési szám	<a href="#">1805520000</a>	Tartozékok, Jelölőtartó
GTIN (EAN)	4032248270248	
Qty.	100 ST	

## Tartozékok

## DEK 5/6



## WS/ DEK

A MultiMark sorkapocsjelölők kétkomponensű, innovatív összetételű anyagot használnak. A jelölő kemény alakkontúrja biztonságosan a helyére pattan a csatlakozón. Az elastikus felület egyszerűvé teszi a jelölő felszerelését. Ez a speciális lyuggatott anyag lehetővé teszi a szalagok kinyújtását, így alkalmazkodva a kisebb méretbeli különbségekhez, melyek összeadódhatnak, különösen hosszú sorkapocs-tömböknél. További előny: A felületi anyag kiváló nyomtathatósága garantálja a tartós és kopásálló címkézést. A nyomtató 300 dpi felbontásának köszönhetően a felirat könnyen olvasható.

## A MultiMark előnyei:

- Kompatibilis a W, Z, P és SAK sorozatú sorkapcsokkal
- Szilárd megtartás és tartós nyomtatás
- A folytonos szalagokkal időt takaríthat meg a felszerelésnél
- Az innovatív kompozit anyagnak köszönhetően egyszerű felszerelés
- Hely a többsoros nyomtatáshoz

## Általános rendelési adatok

Típus	DEK 5/6 MM WS	Változat
Rendelési szám	<a href="#">2007120000</a>	Dekafix, Sorkapocs jelölő, 5 x 6 mm, Weidmueller, fehér
GTIN (EAN)	4050118392104	
Qty.	600 ST	

## Keresztösszekötők



A potenciál elosztása vagy többszörözése a szomszédos sorkapcsokhoz keresztösszekötőn keresztül történik. A további vezetékezés könnyen elkerülhető. Ha a pólusok megtörnek, a sorkapcsok csatlakozása még mindig megbízhatóan megmarad. Portfólióink moduláris sorkapcsokhoz való dugaszolható és csavarozható keresztösszekötő rendszereket is tartalmaz.

## Általános rendelési adatok

Típus	WQL 4 WF8-6/3	Változat
Rendelési szám	<a href="#">1904960000</a>	Csavaros kapcsok, Keresztösszekötő, Keresztösszekötő, Pólusszám: 4
GTIN (EAN)	4032248756780	
Qty.	5 ST	

## Tartozékok

50 mm<sup>2</sup>50 mm<sup>2</sup>

Szigetelt csatlakozókat használva garantálható az elektromos csatlakozások állandó és egyforma minősége.

- Nagy választék szigetelt és nem szigetelt kábelsarukból és csatlakozókból
- A jelenlegi piaci szabványoknak (Európa) megfelelő csősaruk
- Préselhető kábelsaruk, DIN 46235
- Krimpelhető kábelsaruk DIN 46234 -hez
- Szigetelt gyűrűs kábelsaruk, DIN 46237
- Szigetelt kábelsaruk, DIN 46231

## Általános rendelési adatok

Típus	KP-M8/-50	Változat
Rendelési szám	<a href="#">1498070000</a>	kábelsaru, záróelem,50 mm <sup>2</sup>
GTIN (EAN)	4050118307566	
Qty.	100 ST	
Típus	KQN-M8/-50	Változat
Rendelési szám	<a href="#">1493150000</a>	kábelsaru, záróelem,50 mm <sup>2</sup>
GTIN (EAN)	4050118302868	
Qty.	50 ST	
Típus	KRN-M8/-50	Változat
Rendelési szám	<a href="#">1496600000</a>	kábelsaru, záróelem,50 mm <sup>2</sup> ,50 mm <sup>2</sup> - 50 mm <sup>2</sup>
GTIN (EAN)	4050118306149	
Qty.	100 ST	
Típus	KRN-M8/-50 S	Változat
Rendelési szám	<a href="#">1494830000</a>	kábelsaru, záróelem,50 mm <sup>2</sup> ,50 mm <sup>2</sup> - 50 mm <sup>2</sup>
GTIN (EAN)	4050118304404	
Qty.	25 ST	