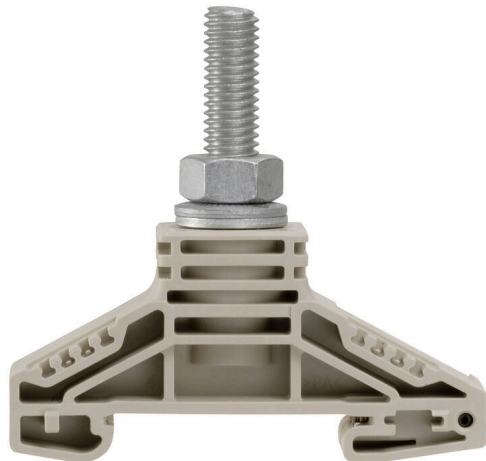


Product image



Az energia, a jel és az adatok átvitele örök feladat az elektrotechnikában és a berendezésgyártásban. Sorkapcsainkat a felhasznált szigetelőanyagok, csatlakozórendszerük és kialakításuk emelik ki a konkurens gyártók termékei közül. Egy átmenő sorkapocs egy vagy több vezeték egyesítésére és/ vagy csatlakoztatására használható. E sorkapcsok egy vagy több, azonos potenciálú vagy egymással szemben szigetelt csatlakozási szintből épülnek fel.

Általános rendelési adatok

Változat	Csavaros kapcsok, Átvezető sorkapocs, Névleges keresztmetszet: 50 mm ² , Csavaros csapos csatlakozás, PA 66/6
Rendelési szám	1780860000
Típus	WF 8
GTIN (EAN)	40322482 19346
Qty.	25 Darab

Műszaki adatok

Tanúsítványok

Jóváhagyások



ROHS	Megfelel
UL File Number Search	UL weboldal
Tanúsítvány száma (UR)	E60693

Méreték és tömegek

Mélység	63.5 mm	Mélység (coll)	2.5 inch
Magasság	67 mm	Magasság (coll)	2.6378 inch
Szélesség	22.8 mm	Szélesség (coll)	0.8976 inch
Nettó tömeg	46.17 g		

Hőmérsékletek

Folyamatos üzemi hőmérséklet., min.	-60 °C	Folyamatos üzemi hőmérséklet., max.	130 °C
-------------------------------------	--------	-------------------------------------	--------

Termékek környezetvédelmi megfelelése

RoHS megfelelési állapot	Megfelel, kivétel nélkül
REACH SVHC	Nincs 0,1 tömeg% feletti SVHC

Anyag adatok

Alapanyag	Wemid	Szigetelőanyag	PA 66/6
Szín	sötétbézs	UL 94 éghetőségi osztály	V-0

Rendszer specifikációk

Véglap szükséges	Nem	Potenciálok száma	1
Szintek száma	1	Rögzítési pontok száma szintenként	1
Keresztkötött szintek belül	Nem	Tartósín	TS 35

CSA névleges adatok

Vezeték keresztmetszet, max. (CSA)	0 AWG	C feszültség nagyság (CSA)	1000 V
C áram nagyság (CSA)	200 A	Tanúsítvány száma (CSA)	200039-1244019
Vezeték keresztmetszet, min. (CSA)	14 AWG		

Kiegészítő műszaki adatok

Robbanásbiztonság szempontjából bevizsgált változat	Igen
---	------

Névleges adatok

Névleges keresztmetszet	50 mm ²	Névleges feszültség	1000 V
Névleges DC feszültség	1000 V	Névleges áram	150 A
Áram maximum vezetékknál	150 A	Szabványok	IEC 60947-7-1

Műszaki adatok

Rögzíthető vezetékek (névleges csatlakozás)

Vezeték csatlakozási keresztmetszet AWG, max.	AWG 0	Csatlakozási irány	oldalt
Meghúzási nyomaték, max.	12 Nm	Meghúzási nyomaték, min.	6 Nm
Csatlakozás típusa	Csavaros csapos csatlakozás	Csatlakozások száma	1
Rögzítési tartomány, névleges csatlakozás, max.	50 mm ²	Rögzítési tartomány, névleges csatlakozás, min.	2.5 mm ²
Vezeték csatlakozási keresztmetszet AWG, min.	AWG 12	Keresztmetszet csatlakoztatott vezetékhez, finomsodratú, érvéghüvelyekkel és műanyag gallérokkal DIN 46228/4, névleges csatlakozás, min.	2.5 mm ²
Vezeték csatlakozás keresztmetszet, finomsodratú, érvéghüvelyekkel DIN 46228/1, névleges csatlakozás, min.	2.5 mm ²	Vezeték csatlakozási keresztmetszet, finomsodratú, max.	50 mm ²
Vezeték csatlakozási keresztmetszet, finomsodratú, min.	2.5 mm ²	Vezeték csatlakozási keresztmetszet, többeres, névleges csatlakozás, max.	50 mm ²
Vezeték csatlakozási keresztmetszet, többeres, névleges csatlakozás, min.	2.5 mm ²	Vezetékcsatlakozás keresztmetszete, tömör ér, max. névleges csatlakozás	50 mm ²
Vezetékcsatlakozás keresztmetszete, tömör ér, min. névleges csatlakozás	2.5 mm ²	Finomsodratú, min. (névleges csatlakozás)	2.5 mm ²

UL névleges adatok

Vezetékméret, gyári vezetékvezés, max. (UR)	0 AWG	C áram nagyság (UR)	150 A
C feszültség nagyság (UR)	1000 V	Vezetékméret, gyári vezetékvezés, min. (UR)	14 AWG
Tanúsítvány száma (UR)	E60693		

Általános

Vezeték csatlakozási keresztmetszet AWG, max.	AWG 0	Vezeték csatlakozási keresztmetszet AWG, min.	AWG 12
Szabványok	IEC 60947-7-1	Tartósín	TS 35

Besorolások

ETIM 8.0	EC000897	ETIM 9.0	EC000897
ETIM 10.0	EC000897	ECLASS 14.0	27-25-01-01
ECLASS 15.0	27-25-01-01		



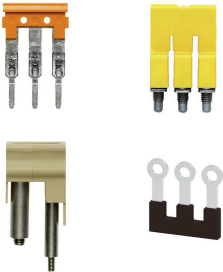
WF 8

Weidmüller Interface GmbH & Co. KG
 Klingenbergstraße 26
 D-32758 Detmold
 Germany

www.weidmueller.com

Tartozékok

Keresztösszekötők



A potenciál elosztása vagy többszörözése a szomszédos sorkapcsokhoz keresztösszekötőn keresztül történik. A további vezetékezés könnyen elkerülhető. Ha a pólusok megtörnek, a sorkapcsok csatlakozása még mindig megbízhatóan megmarad. Portfóliónk moduláris sorkapcsokhoz való dugaszolható és csavarozható keresztösszekötő rendszereket is tartalmaz.

Általános rendelési adatok

Típus	WQL 2 WF8	Változat
Rendelési szám	1780990000	Csavaros kapcsok, Keresztösszekötő, Pólusszám: 2
GTIN (EAN)	4032248219414	
Qty.	5 ST	
Típus	WQL 3 WF8	Változat
Rendelési szám	1781000000	Csavaros kapcsok, Keresztösszekötő, Pólusszám: 3
GTIN (EAN)	4032248241200	
Qty.	5 ST	

További csatlakozás



A kiegészítő csatlakozás révén különálló feszültségcsapdát lehet létrehozni. Ez alkalmazható például a vészhelyzeti tápellátásnál a főkapcsoló előtt, vagy egyszerűen egy kiegészítő csatlakozásként az alkalmazásban.

Általános rendelési adatok

Típus	WZAF 70	Változat
Rendelési szám	1066200000	Segédcsatlakozás (kapocs)
GTIN (EAN)	4008190169831	
Qty.	10 ST	

Tartozékok

Véglapok és elválasztólapok

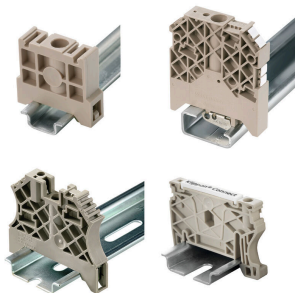


Az elválasztólapok és a zárólemezek a sorkapocsblokkok alapvető tartozékai. Az elválasztólapok optikai és elektromos leválasztást biztosítanak a különböző potenciálok és funkcionális csoportok között, fokozva a biztonságot és átlátható elrendezést teremtve a kapcsolószekrényben. A zárólemezek oldalt lezárják a sorkapocsblokk sort, védelmet nyújtanak az aktív részekkel való érintkezés ellen, és biztosítják a tiszta, stabil lezárást. Mindkét komponens pontosan illeszkedik az adott Weidmüller sorkapocsblokk gyártási sorozathoz, hozzájárulva a biztonságos, szabványos és professzionális huzalozás.

Általános rendelési adatok

Típus	WTW WF8	Változat
Rendelési szám	1780900000	Csavaros kapcsok, Elválasztó lemezzel, sötétbézs, 3 mm
GTIN (EAN)	4032248219384	
Qty.	20 ST	
Típus	WTW WF8 2300	Változat
Rendelési szám	1780910000	Csavaros kapcsok, Elválasztó lemezzel, szürke, 2 mm
GTIN (EAN)	4032248241132	
Qty.	20 ST	

Végbak



A Weidmüller termékválasztékában vannak végbakok, amelyek garantálják az állandó, megbízható rögzítést a kapocsín és megakadályozzák az elcsúszást. Rendelkezésre állnak csavaros és csavarok nélküli változatok is. A végbakokon jelölési opciók vannak, akár csoportos jelölések részére is, valamint van rajta egy vizsgálódugó tartó is.

Általános rendelési adatok

Típus	WEW 35/2	Változat
Rendelési szám	1061200000	Végbak, sötétbézs, TS 35, HB, Wemid, Szélesség: 8 mm, 100 °C
GTIN (EAN)	4008190030230	
Qty.	50 ST	

WF 8

Weidmüller Interface GmbH & Co. KG
Klingenbergstraße 26
D-32758 Detmold
Germany

www.weidmueller.com

Tartozékok

Érintkezés elleni védelem



Érintésvédelmi rendszereink gondoskodnak a nagyobb biztonságról a szekrényben. Ezek nyújtanak védelmet az áramütéstől az áram alatt lévő részek véletlen megérintésekor működés közben vagy meghibásodás esetén.

Általános rendelési adatok

Típus	ADP WF6/WF8	Változat
Rendelési szám	1780930000	Csavaros kapcsok, Fedélprofil, Áttetsző, 1000 mm
GTIN (EAN)	4032248241248	
Qty.	1 M	
Típus	HA ADP WF6/WF10	Változat
Rendelési szám	1781050000	Csavaros kapcsok, Fedélprofil, sötétbézs, 2.2 mm
GTIN (EAN)	4032248241231	
Qty.	10 ST	

Véglapok és elválasztólapok



Az elválasztólapok és a zárólemezek a sorkapocsblokkok alapvető tartozékai. Az elválasztólapok optikai és elektromos leválasztást biztosítanak a különböző potenciálok és funkcionális csoportok között, fokozva a biztonságot és átlátható elrendezést teremtve a kapcsolószekrényben. A zárólemezek oldalt lezárják a sorkapocsblokk sort, védelmet nyújtanak az aktív részekkel való érintkezés ellen, és biztosítják a tiszta, stabil lezárást. Mindkét komponens pontosan illeszkedik az adott Weidmüller sorkapocsblokk gyártási sorozathoz, hozzájárulva a biztonságos, szabványos és professzionális huzalozás.

Általános rendelési adatok

Típus	WTW WF6-WF12	Változat
Rendelési szám	1781240000	Csavaros kapcsok, Elválasztó lemezzel, sötétbézs, 2.5 mm
GTIN (EAN)	4032248241156	
Qty.	20 ST	

Tartozékok

Üres



A WS jelölők tökéletesen illeszkednek a W sorozatú csatlakozókhoz. Rendszerkompatibilitásuknak köszönhetően a WS címkék az I-sorozattal és a Z-sorozattal is használhatók. A nagy jelölőfelületek nem csak hosszú karakterláncokat engednek meg, hanem többsoros szöveget is.

A WS jelölők ideálisan használhatók hosszú, egyedi karakterláncokhoz. A már bevált MultiCard formátumnak köszönhetően lehetséges a nyomtatás a PrintJet CONNECT nyomtatóval vagy Plotterrel.

- Sávokba, vagy egyedileg rögzíthető
- A gyakorlatban már bizonyított MultiCard formátumú jelölők

Egyedi nyomtatáshoz: Kérjük, küldje el az M-Print PRO vagy M-Print PRO Online (telepítés nélkül) jelölőszoftverünk fájlját a címkézési előírásokkal.

Általános rendelési adatok

Típus	WS 15/5 MC NE WS	Változat
Rendelési szám	1609880000	WS, Sorkapocs jelölő, 15 x 5 mm, Raszter mm-ben (P): 5.00 Weidmueller, Allen-Bradley, fehér
GTIN (EAN)	4008190203504	
Qty.	480 ST	
Típus	DEK 5/6 MC NE WS	Változat
Rendelési szám	1609820000	Dekafix, Sorkapocs jelölő, 5 x 6 mm, Raszter mm-ben (P): 6.00 Weidmueller, fehér
GTIN (EAN)	4008190203436	
Qty.	1000 ST	

Jelölőtartó



A jelölőtartó lehetőséget kínál további, 5 vagy 5,1 mm beosztású standard jelölők beszerelésére. A sarkított tartók opcionálisan összekapcsolhatók, és a Klippon® Connect moduláris sorkapcsok valamennyi standard jelölőcsatornájába beszerelhetők. A szerelési jelölők típusa a rendeltetési jelöléshordozó adott tartozékai alatt található meg.

Általános rendelési adatok

Típus	BZT 1 WS 10/5	Változat
Rendelési szám	1805490000	Tartozékok, Jelölőtartó
GTIN (EAN)	4032248270231	
Qty.	100 ST	
Típus	BZT 1 ZA WS 10/5	Változat
Rendelési szám	1805520000	Tartozékok, Jelölőtartó
GTIN (EAN)	4032248270248	
Qty.	100 ST	

Tartozékok

DEK 5/6



WS/ DEK

A MultiMark sorkapocsjelölők kétkomponensű, innovatív összetételű anyagot használnak. A jelölő kemény alakkontúrja biztonságosan a helyére pattan a csatlakozón. Az elastikus felület egyszerűvé teszi a jelölő felszerelését. Ez a speciális lyuggatott anyag lehetővé teszi a szalagok kinyújtását, így alkalmazkodva a kisebb méretbeli különbségekhez, melyek összeadódnak, különösen hosszú sorkapocs-tömböknél. További előny: A felületi anyag kiváló nyomtathatósága garantálja a tartós és kopásálló címkézést. A nyomtató 300 dpi felbontásának köszönhetően a felirat könnyen olvasható.

A MultiMark előnyei:

- Kompatibilis a W, Z, P és SAK sorozatú sorkapcsokkal
- Szilárd megtartás és tartós nyomtatás
- A folytonos szalagokkal időt takaríthat meg a felszerelésnél
- Az innovatív kompozit anyagnak köszönhetően egyszerű felszerelés
- Hely a többsoros nyomtatáshoz

Általános rendelési adatok

Típus	DEK 5/6 MM WS	Változat
Rendelési szám	2007120000	Dekafix, Sorkapocs jelölő, 5 x 6 mm, Weidmueller, fehér
GTIN (EAN)	4050118392104	
Qty.	600 ST	

Keresztösszekötők



A potenciál elosztása vagy többszörözése a szomszédos sorkapcsokhoz keresztösszekötőn keresztül történik. A további vezetékezés könnyen elkerülhető. Ha a pólusok megtörnek, a sorkapcsok csatlakozása még mindig megbízhatóan megmarad. Portfólióink moduláris sorkapcsokhoz való dugaszolható és csavarozható keresztösszekötő rendszereket is tartalmaz.

Általános rendelési adatok

Típus	WQL 4 WF8-6/3	Változat
Rendelési szám	1904960000	Csavaros kapcsok, Keresztösszekötő, Keresztösszekötő, Pólusszám: 4
GTIN (EAN)	4032248756780	
Qty.	5 ST	

Tartozékok

50 mm²50 mm²

Szigetelt csatlakozókat használva garantálható az elektromos csatlakozások állandó és egyforma minősége.

- Nagy választék szigetelt és nem szigetelt kábelsarukból és csatlakozókból
- A jelenlegi piaci szabványoknak (Európa) megfelelő csősaruk
- Préselhető kábelsaruk, DIN 46235
- Krimpelhető kábelsaruk DIN 46234 -hez
- Szigetelt gyűrűs kábelsaruk, DIN 46237
- Szigetelt kábelsaruk, DIN 46231

Általános rendelési adatok

Típus	KP-M8/-50	Változat
Rendelési szám	1498070000	kábelsaru, záróelem,50 mm ²
GTIN (EAN)	4050118307566	
Qty.	100 ST	
Típus	KQN-M8/-50	Változat
Rendelési szám	1493150000	kábelsaru, záróelem,50 mm ²
GTIN (EAN)	4050118302868	
Qty.	50 ST	
Típus	KRN-M8/-50	Változat
Rendelési szám	1496600000	kábelsaru, záróelem,50 mm ² ,50 mm ² - 50 mm ²
GTIN (EAN)	4050118306149	
Qty.	100 ST	
Típus	KRN-M8/-50 S	Változat
Rendelési szám	1494830000	kábelsaru, záróelem,50 mm ² ,50 mm ² - 50 mm ²
GTIN (EAN)	4050118304404	
Qty.	25 ST	