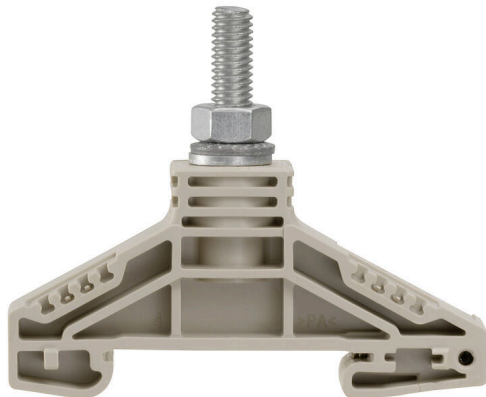


**Product image**

Az energia, a jel és az adatok átvitele örök feladat az elektrotechnikában és a berendezésgyártásban. Sorkapcsainkat a felhasznált szigetelőanyagok, csatlakozórendszerük és kialakításuk emelik ki a konkurens gyártók termékei közül. Egy átmenő sorkapocs egy vagy több vezeték egyesítésére és/ vagy csatlakoztatására használható. E sorkapcsok egy vagy több, azonos potenciálú vagy egymással szemben szigetelt csatlakozási szintből épülnek fel.

**Általános rendelési adatok**

|                |   |
|----------------|---|
| Változat       | Csavaros kapcsok, Átvezető sorkapocs, Névleges keresztmetszet: 35 mm <sup>2</sup> , Csavaros csapos csatlakozás |
| Rendelési szám | <a href="#">1780850000</a>  |
| Típus          | WF 6  |
| GTIN (EAN)     | 40322482 19339  |
| Qty.           | 25 Darab  |

## Műszaki adatok

## Tanúsítványok

Jóváhagyások



|                        |                             |
|------------------------|-----------------------------|
| ROHS                   | Megfelel                    |
| UL File Number Search  | <a href="#">UL weboldal</a> |
| Tanúsítvány száma (UR) | E60693                      |

## Méreték és tömegek

|             |         |                  |             |
|-------------|---------|------------------|-------------|
| Mélység     | 54.5 mm | Mélység (coll)   | 2.1457 inch |
| Magasság    | 67 mm   | Magasság (coll)  | 2.6378 inch |
| Szélesség   | 17.8 mm | Szélesség (coll) | 0.7008 inch |
| Nettó tömeg | 26.49 g |                  |             |

## Hőmérsékletek

|                                     |                |                                     |               |
|-------------------------------------|----------------|-------------------------------------|---------------|
| Tárolási hőmérséklet                | -25 °C...55 °C | Ambient temperature                 | -5 °C...40 °C |
| Folyamatos üzemi hőmérséklet., min. | -50 °C         | Folyamatos üzemi hőmérséklet., max. | 120 °C        |

## Termékek környezetvédelmi megfelelése

|                          |                               |
|--------------------------|-------------------------------|
| RoHS megfelelési állapot | Megfelel, kivétel nélkül      |
| REACH SVHC               | Nincs 0,1 tömeg% feletti SVHC |

## Anyag adatok

|                          |       |      |           |
|--------------------------|-------|------|-----------|
| Alapanyag                | Wemid | Szín | sötétbézs |
| UL 94 éghetőségi osztály | V-0   |      |           |

## Rendszer specifikációk

|                                    |                      |                             |       |
|------------------------------------|----------------------|-----------------------------|-------|
| Változat                           | Egycsapos sorkapcsok | Véglap szükséges            | Nem   |
| Potenciálok száma                  | 1                    | Szintek száma               | 1     |
| Rögzítési pontok száma szintenként | 1                    | Keresztkötött szintek belül | Nem   |
| PE-csatlakozás                     | Nem                  | Tartósín                    | TS 35 |

## CSA névleges adatok

|                                    |        |                            |                |
|------------------------------------|--------|----------------------------|----------------|
| Vezeték keresztmetszet, max. (CSA) | 2 AWG  | C feszültség nagyság (CSA) | 1000 V         |
| C áram nagyság (CSA)               | 150 A  | Tanúsítvány száma (CSA)    | 200039-1244019 |
| Vezeték keresztmetszet, min. (CSA) | 14 AWG |                            |                |

## Kiegészítő műszaki adatok

|   |         |                       |                |
|---|---------|-----------------------|----------------|
| Nyitott oldala                                      | Nyitott | Hasonló kapcsok száma | 1              |
| Robbanásbiztonság szempontjából bevizsgált változat | Nem     | Felszerelés típusa    | Felpattintható |

## Névleges adatok

|                         |                    |  |        |
|-------------------------|--------------------|--|--------|
| Névleges keresztmetszet | 35 mm <sup>2</sup> | Névleges feszültség                        | 1000 V |
| Névleges DC feszültség  | 1000 V             | Feszültség epoxigyanta elválasztó lemezzel | 2300 V |

## WF 6

**Weidmüller Interface GmbH & Co. KG**

Klingenbergstraße 26  
D-32758 Detmold  
Germany

www.weidmueller.com

## Műszaki adatok

|  |               |  |         |
|--|---------------|--|---------|
| Névleges áram                                | 125 A         | Áram maximum vezetékknál                       | 125 A   |
| Szabványok                                   | IEC 60947-7-1 | Fajlagos ellenállás az IEC 60947-7-x szerint   | 0.26 mΩ |
| Névleges lökőfeszültség                      | 8 kV          | Lökőfeszültség epoxigyanta elválasztó lemezzel | 12 kV   |
| Teljesítményvesztés az IEC 60947-7-x szerint | 4.00 W        | Szennyezés súlyossága                          | 3       |

### Rögzíthető vezetékek (névleges csatlakozás)

|  |                             |  |                        |
|--|-----------------------------|--|------------------------|
| Kábelsaru, DIN 46234   | 2.5...35 mm <sup>2</sup>    | Kábelsaru, DIN 46235   | 6...25 mm <sup>2</sup> |
| Vezeték csatlakozási keresztmetszet AWG, max.  | AWG 2                       | Csatlakozási irány   | oldalt                 |
| Meghúzási nyomaték, max.   | 6 Nm                        | Meghúzási nyomaték, min.   | 3 Nm                   |
| Csatlakozás típusa   | Csavaros csapos csatlakozás | Csatlakozások száma  | 1                      |
| Rögzítési tartomány, névleges csatlakozás, max.  | 35 mm <sup>2</sup>          | Rögzítési tartomány, névleges csatlakozás, min.  | 2.5 mm <sup>2</sup>    |
| Vezeték csatlakozási keresztmetszet AWG, min.  | AWG 12                      | Keresztmetszet csatlakoztatott vezetékhez, finomsodratú, érvéghüvelyekkel és műanyag gallérokkal DIN 46228/4, névleges csatlakozás, min. | 2.5 mm <sup>2</sup>    |
| Vezeték csatlakozás keresztmetszet, finomsodratú, érvéghüvelyekkel DIN 46228/1, névleges csatlakozás, min. | 2.5 mm <sup>2</sup>         | Vezeték csatlakozási keresztmetszet, finomsodratú, max.  | 35 mm <sup>2</sup>     |
| Vezeték csatlakozási keresztmetszet, finomsodratú, min.  | 2.5 mm <sup>2</sup>         | Vezeték csatlakozási keresztmetszet, többeres, névleges csatlakozás, max.  | 35 mm <sup>2</sup>     |
| Vezeték csatlakozási keresztmetszet, többeres, névleges csatlakozás, min.                                  | 2.5 mm <sup>2</sup>         | Csap mérete csúszósarus csatlakozáshoz   | M 6                    |
| Vezetékcsatlakozás keresztmetszete, tömör ér, max. névleges csatlakozás                                    | 35 mm <sup>2</sup>          | Vezetékcsatlakozás keresztmetszete, tömör ér, min. névleges csatlakozás  | 2.5 mm <sup>2</sup>    |
| Finomsodratú, min. (névleges csatlakozás)  | 2.5 mm <sup>2</sup>         | 2 db kábelsaru DIN 46 235  | 6...25 mm <sup>2</sup> |
| 2 db kábelsaru, DIN 46 234   | 2,5 – 35 mm <sup>2</sup>    |  |                        |

### UL névleges adatok

|  |        |  |        |
|--|--------|--|--------|
| Vezetékméret, gyári vezetékvezés, max. (UR)  | 2 AWG  | C áram nagyság (UR)                          | 115 A  |
| C feszültség nagyság (UR)                    | 1000 V | Vezetékméret, gyári vezetékvezés, min. (UR)  | 14 AWG |
| Tanúsítvány száma (UR)                       | E60693 | Vezetékméret, terepi vezetékvezés, min. (UR) | 14 AWG |
| Vezetékméret, terepi vezetékvezés, max. (UR) | 2 AWG  |  |        |

### Általános

|   |               |   |        |
|---|---------------|---|--------|
| Vezeték csatlakozási keresztmetszet AWG, max. | AWG 2         | Vezeték csatlakozási keresztmetszet AWG, min. | AWG 12 |
| Szabványok                                    | IEC 60947-7-1 | Tartósín                                      | TS 35  |

### Besorolások

|             |             |             |             |
|-------------|-------------|-------------|-------------|
| ETIM 8.0    | EC000897    | ETIM 9.0    | EC000897    |
| ETIM 10.0   | EC000897    | ECLASS 14.0 | 27-25-01-01 |
| ECLASS 15.0 | 27-25-01-01 |             |             |



## Tartozékok

## Keresztösszekötők



A potenciál elosztása vagy többszörözése a szomszédos sorkapcsokhoz keresztösszekötőn keresztül történik. A további vezetékezés könnyen elkerülhető. Ha a pólusok megtörnek, a sorkapcsok csatlakozása még mindig megbízhatóan megmarad. Portfóliónk moduláris sorkapcsokhoz való dugaszolható és csavarozható keresztösszekötő rendszereket is tartalmaz.

## Általános rendelési adatok

|                |                            |  |
|----------------|----------------------------|--|
| Típus          | WQL 2 WF6                  | Változat   |
| Rendelési szám | <a href="#">1780970000</a> | Csavaros kapcsok, Keresztösszekötő, Pólusszám: 2 |
| GTIN (EAN)     | 4032248219407              |  |
| Qty.           | 5 ST                       |  |
| Típus          | WQL 3 WF6                  | Változat   |
| Rendelési szám | <a href="#">1780980000</a> | Csavaros kapcsok, Keresztösszekötő, Pólusszám: 3 |
| GTIN (EAN)     | 4032248241194              |  |
| Qty.           | 5 ST                       |  |

## További csatlakozás



A kiegészítő csatlakozás révén különálló feszültségcsapdát lehet létrehozni. Ez alkalmazható például a vészhelyzeti tápellátásnál a főkapcsoló előtt, vagy egyszerűen egy kiegészítő csatlakozásként az alkalmazásban.

## Általános rendelési adatok

|                |                            |                           |
|----------------|----------------------------|---------------------------|
| Típus          | WZAF 35                    | Változat                  |
| Rendelési szám | <a href="#">1070500000</a> | Segédcsatlakozás (kapocs) |
| GTIN (EAN)     | 4008190024512              |                           |
| Qty.           | 10 ST                      |                           |

## Tartozékok

## Véglapok és elválasztólapok



Az elválasztólapok és a zárólemezek a sorkapocsblokkok alapvető tartozékai. Az elválasztólapok optikai és elektromos leválasztást biztosítanak a különböző potenciálok és funkcionális csoportok között, fokozva a biztonságot és átlátható elrendezést teremtve a kapcsolószekrényben. A zárólemezek oldalt lezárják a sorkapocsblokk sort, védelmet nyújtanak az aktív részekkel való érintkezés ellen, és biztosítják a tiszta, stabil lezárást. Mindkét komponens pontosan illeszkedik az adott Weidmüller sorkapocsblokk gyártási sorozathoz, hozzájárulva a biztonságos, szabványos és professzionális huzalozás.

## Általános rendelési adatok

|                |                            |  |
|----------------|----------------------------|--|
| Típus          | WTW WF6                    | Változat   |
| Rendelési szám | <a href="#">1781220000</a> | Csavaros kapcsok, Elválasztó lemezzel, sötétbézs, 3 mm   |
| GTIN (EAN)     | 4032248219377              |  |
| Qty.           | 20 ST                      |  |
| Típus          | WTW WF6-WF12               | Változat   |
| Rendelési szám | <a href="#">1781240000</a> | Csavaros kapcsok, Elválasztó lemezzel, sötétbézs, 2,5 mm |
| GTIN (EAN)     | 4032248241156              |  |
| Qty.           | 20 ST                      |  |
| Típus          | WTW WF6 2300               | Változat   |
| Rendelési szám | <a href="#">1781230000</a> | Csavaros kapcsok, Elválasztó lemezzel, szürke, 2 mm      |
| GTIN (EAN)     | 4032248241125              |  |
| Qty.           | 20 ST                      |  |

## Végbak



A Weidmüller termékválasztékában vannak végbakok, amelyek garantálják az állandó, megbízható rögzítést a kapocssínen és megakadályozzák az elcsúszást. Rendelkezésre állnak csavaros és csavarok nélküli változatok is. A végbakokon jelölési opciók vannak, akár csoportos jelölések részére is, valamint van rajta egy vizsgálódugó tartó is.

## Általános rendelési adatok

|                |                            |  |
|----------------|----------------------------|--|
| Típus          | WEW 35/2                   | Változat   |
| Rendelési szám | <a href="#">1061200000</a> | Végbak, sötétbézs, TS 35, HB, Wemid, Szélesség: 8 mm, 100 °C |
| GTIN (EAN)     | 4008190030230              |  |
| Qty.           | 50 ST                      |  |

## Tartozékok

## Érintkezés elleni védelem



Érintésvédelmi rendszereink gondoskodnak a nagyobb biztonságról a szekrényben. Ezek nyújtanak védelmet az áramütéstől az áram alatt lévő részek véletlen megérintésekor működés közben vagy meghibásodás esetén.

## Általános rendelési adatok

|                |                            |  |
|----------------|----------------------------|--|
| Típus          | ADP WF6/WF8                | Változat   |
| Rendelési szám | <a href="#">1780930000</a> | Csavaros kapcsok, Fedélprofil, Áttetsző, 1000 mm |
| GTIN (EAN)     | 4032248241248              |  |
| Qty.           | 1 M                        |  |
| Típus          | HA ADP WF6/WF10            | Változat   |
| Rendelési szám | <a href="#">1781050000</a> | Csavaros kapcsok, Fedélprofil, sötétbézs, 2.2 mm |
| GTIN (EAN)     | 4032248241231              |  |
| Qty.           | 10 ST                      |  |

## Üres



A WS jelölők tökéletesen illeszkednek a W sorozatú csatlakozókhoz. Rendszerkompatibilitásuknak köszönhetően a WS címkek az I-sorozattal és a Z-sorozattal is használhatók. A nagy jelölőfelületek nem csak hosszú karakterláncokat engednek meg, hanem többsoros szöveget is.

A WS jelölők ideálisan használhatók hosszú, egyedi karakterláncokhoz. A már bevált MultiCard formátumnak köszönhetően lehetséges a nyomtatás a PrintJet CONNECT nyomtatóval vagy Plotterrel.

- Sávokba, vagy egyedileg rögzíthető
- A gyakorlatban már bizonyított MultiCard formátumú jelölők

Egyedi nyomtatáshoz: Kérjük, küldje el az M-Print PRO vagy M-Print PRO Online (telepítés nélkül) jelölőszoftverünk fájlját a címkézési előírásokkal.

## Általános rendelési adatok

|                |                            |  |
|----------------|----------------------------|--|
| Típus          | WS 15/5 MC NE WS           | Változat   |
| Rendelési szám | <a href="#">1609880000</a> | WS, Sorkapocs jelölő, 15 x 5 mm, Raszter mm-ben (P): 5.00<br>Weidmueller, Allen-Bradley, fehér |
| GTIN (EAN)     | 4008190203504              |  |
| Qty.           | 480 ST                     |  |
| Típus          | DEK 5/6 MC NE WS           | Változat   |
| Rendelési szám | <a href="#">1609820000</a> | Dekafix, Sorkapocs jelölő, 5 x 6 mm, Raszter mm-ben (P): 6.00<br>Weidmueller, fehér            |
| GTIN (EAN)     | 4008190203436              |  |
| Qty.           | 1000 ST                    |  |

## Tartozékok

## Jelölőtartó



A jelölőtartó lehetőséget kínál további, 5 vagy 5,1 mm beosztású standard jelölők beszerelésére. A sarkított tartók opcionálisan összekapcsolhatók, és a Klippon® Connect moduláris sorkapcsok valamennyi standard jelölőcsatornájába beszerelhetők. A szerelési jelölők típusa a rendeltetési jelöléshordozó adott tartozékai alatt található meg.

## Általános rendelési adatok

|                |                            |                         |  |
|----------------|----------------------------|-------------------------|--|
| Típus          | BZT 1 WS 10/5              | Változat                |  |
| Rendelési szám | <a href="#">1805490000</a> | Tartozékok, Jelölőtartó |  |
| GTIN (EAN)     | 4032248270231              |                         |  |
| Qty.           | 100 ST                     |                         |  |
| Típus          | BZT 1 ZA WS 10/5           | Változat                |  |
| Rendelési szám | <a href="#">1805520000</a> | Tartozékok, Jelölőtartó |  |
| GTIN (EAN)     | 4032248270248              |                         |  |
| Qty.           | 100 ST                     |                         |  |

## DEK 5/6



## WS/ DEK

A MultiMark sorkapocsjelölők kétkomponensű, innovatív összetételű anyagot használnak. A jelölő kemény alapkontúrja biztonságosan a helyére pattan a csatlakozón. Az elasztikus felület egyszerűvé teszi a jelölő felszerelését. Ez a speciális lyuggatott anyag lehetővé teszi a szalagok kinyújtását, így alkalmazkodva a kisebb méretbeli különbségekhez, melyek összeadódnak, különösen hosszú sorkapocs-tömböknél. További előny: A felületi anyag kiváló nyomtathatósága garantálja a tartós és kopásálló címkézést. A nyomtató 300 dpi felbontásának köszönhetően a felirat könnyen olvasható.

A MultiMark előnyei:

- Kompatibilis a W, Z, P és SAK sorozatú sorkapcsokkal
- Szilárd megtartás és tartós nyomtatás
- A folytonos szalagokkal időt takaríthat meg a felszerelésnél
- Az innovatív kompozit anyagnak köszönhetően egyszerű felszerelés
- Hely a többsoros nyomtatáshoz

## Általános rendelési adatok

|                |                            |   |  |
|----------------|----------------------------|---|--|
| Típus          | DEK 5/6 MM WS              | Változat  |  |
| Rendelési szám | <a href="#">2007120000</a> | Dekafix, Sorkapocs jelölő, 5 x 6 mm, Weidmueller, fehér |  |
| GTIN (EAN)     | 4050118392104              |   |  |
| Qty.           | 600 ST                     |   |  |

## Tartozékok

### Keresztösszekötők



A potenciál elosztása vagy többszörözése a szomszédos sorkapcsokhoz keresztösszekötőn keresztül történik. A további vezetékezés könnyen elkerülhető. Ha a pólusok megtörnek, a sorkapcsok csatlakozása még mindig megbízhatóan megmarad. Portfóliónk moduláris sorkapcsokhoz való dugaszolható és csavarozható keresztösszekötő rendszereket is tartalmaz.

### Általános rendelési adatok

|                |                            |  |
|----------------|----------------------------|--|
| Típus          | WQL 2 WF6-10               | Változat   |
| Rendelési szám | <a href="#">1806620000</a> | Csavaros kapcsok, Keresztösszekötő, Pólusszám: 2                   |
| GTIN (EAN)     | 4032248294732              |  |
| Qty.           | 5 ST                       |  |
| Típus          | WQL 3 WF6-10/2             | Változat   |
| Rendelési szám | <a href="#">1806640000</a> | Csavaros kapcsok, Keresztösszekötő, Pólusszám: 3                   |
| GTIN (EAN)     | 4032248294695              |  |
| Qty.           | 5 ST                       |  |
| Típus          | WQL 4 WF8-6/3              | Változat   |
| Rendelési szám | <a href="#">1904960000</a> | Csavaros kapcsok, Keresztösszekötő, Keresztösszekötő, Pólusszám: 4 |
| GTIN (EAN)     | 4032248756780              |  |
| Qty.           | 5 ST                       |  |

### 35 mm<sup>2</sup>



Szigetelt csatlakozókat használva garantálható az elektromos csatlakozások állandó és egyforma minősége.

- Nagy választék szigetelt és nem szigetelt kábelsarukból és csatlakozókból
- A jelenlegi piaci szabványoknak (Európa) megfelelő csősaruk
- Préselhető kábelsaruk, DIN 46235
- Krimpelhető kábelsaruk DIN 46234 -hez
- Szigetelt gyűrűs kábelsaruk, DIN 46237
- Szigetelt kábelsaruk, DIN 46231

### Általános rendelési adatok

|                |                            |   |
|----------------|----------------------------|---|
| Típus          | KP-M6/-35                  | Változat                                |
| Rendelési szám | <a href="#">1498020000</a> | kábelsaru, záróelem, 35 mm <sup>2</sup> |
| GTIN (EAN)     | 4050118307313              |   |
| Qty.           | 100 ST                     |   |
| Típus          | KQN-M6/-35                 | Változat                                |
| Rendelési szám | <a href="#">1494170000</a> | kábelsaru, záróelem, 35 mm <sup>2</sup> |
| GTIN (EAN)     | 4050118304015              |   |
| Qty.           | 50 ST                      |   |

**Tartozékok**

|                |                            |   |
|----------------|----------------------------|---|
| Típus          | KRN-M6/-35                 | Változat  |
| Rendelési szám | <a href="#">1496540000</a> | kábelsaru, záróelem,35 mm <sup>2</sup> ,35 mm <sup>2</sup> - 35 mm <sup>2</sup> |
| GTIN (EAN)     | 4050118306156              |   |
| Qty.           | 100 ST                     |   |
| Típus          | KRN-M6/-35 S               | Változat  |
| Rendelési szám | <a href="#">1494790000</a> | kábelsaru, záróelem,35 mm <sup>2</sup> ,35 mm <sup>2</sup> - 35 mm <sup>2</sup> |
| GTIN (EAN)     | 4050118304466              |   |
| Qty.           | 25 ST                      |   |