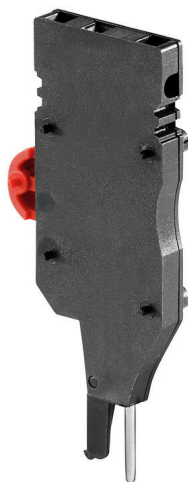


## Product image



Az adapterek és teszt dugók a sorkapcsok és a vizsgálóberendezések közötti elektromos csatlakozáshoz használatosak. Így elektromos érintkezés hozható létre vezetékhez állapottban, és a mérések könnyen elvégezhetők.

## Általános rendelési adatok

Változat	Tartozékok, Tesztadapter, 9 A
Rendelési szám	<a href="#">1780670000</a>
Típus	ZTA 7/ZA
GTIN (EAN)	4032248180202
Qty.	25 Darab
Szállítás állapota	Kifutott
Utolsó rendelési dátum	2025-12-31T00:00:00+01:00

## Műszaki adatok

## Tanúsítványok

ROHS	Megfelel
------	----------

## Méretek és tömegek

Mélység	73.5 mm	Mélység (coll)	2.8937 inch
Magasság	31.5 mm	Magasság (coll)	1.2402 inch
Szélesség	8.1 mm	Szélesség (coll)	0.3189 inch
Nettó tömeg	7.76 g		

## Hőmérsékletek

Tárolási hőmérséklet	-25 °C...55 °C	Ambient temperature	-50 °C...55 °C
Folyamatos üzemi hőmérséklet., min.	-50 °C	Folyamatos üzemi hőmérséklet., max.	100 °C

## Termékek környezetvédelmi megfelelése

RoHS megfelelési állapot	Megfelel, kivétellel
RoHS alóli kivétel (ha van/ismert ilyen)	6c
REACH SVHC	Lead 7439-92-1
SCIP	e1c310ef-6b67-4efa-80a6-d307472f4de9

## Anyag adatok

Alapanyag	Poliamid 66	Szín	fekete
UL 94 éghetőségi osztály	V-2		

## Rendszer specifikációk

Változat	Sorkapcsokhoz	Potenciálok száma	1
Szintek száma	1	Rögzítési pontok száma szintenként	1

## Kiegészítő műszaki adatok

Bepattintható csapokkal	Igen	Telepítési útmutató	Közvetlen rögzítés
-------------------------	------	---------------------	--------------------

## Méretek

Raszter mm-ben (P)	8.10 mm	Magasság TS 35-tel	73.5 mm
--------------------	---------	--------------------	---------

## Névleges adatok

Névleges keresztmetszet	1.5 mm <sup>2</sup>	Névleges feszültség	250 V
Névleges DC feszültség	250 V	Névleges áram	9 A
Fajlagos ellenállás az IEC 60947-7-x szerint	1.83 mΩ	Teljesítményvesztés az IEC 60947-7-x szerint	0.56 W

## Rögzíthető vezetékek (névleges csatlakozás)

Csatlakozási irány	oldalt	Meghúzási nyomaték, max.	0.3 Nm
Meghúzási nyomaték, min.	0.3 Nm	Csupaszolási hossz	6 mm
Csatlakozás típusa	Dugaszolható csatlakozás	Csatlakozások száma	1
Rögzítési tartomány, névleges csatlakozás, max.	1.5 mm <sup>2</sup>	Rögzítési tartomány, névleges csatlakozás, min.	0.5 mm <sup>2</sup>

### Műszaki adatok

Keresztmetszet csatlakoztatott vezetékhez, finomsodratú, érvéghüvelyekkel és műanyag gallérokkal DIN 46228/4, névleges csatlakozás, min.	0.5 mm <sup>2</sup>	Vezeték csatlakozási keresztmetszet, finomsodratú, érvéghüvelyekkel DIN 46228/1, névleges csatlakozás, max.	1.5 mm <sup>2</sup>
Vezeték csatlakozás keresztmetszet, finomsodratú, érvéghüvelyekkel DIN 46228/1, névleges csatlakozás, min.	0.5 mm <sup>2</sup>	Vezeték csatlakozási keresztmetszet, finomsodratú, max.	1.5 mm <sup>2</sup>
Vezeték csatlakozási keresztmetszet, finomsodratú, min.	0.5 mm <sup>2</sup>	Vezeték csatlakozási keresztmetszet, többeres, névleges csatlakozás, max.	1.5 mm <sup>2</sup>
Vezeték csatlakozási keresztmetszet, többeres, névleges csatlakozás, min.	0.5 mm <sup>2</sup>	Vezetékcsatlakozás keresztmetszete, tömör ér, max. névleges csatlakozás	1.5 mm <sup>2</sup>
Vezetékcsatlakozás keresztmetszete, tömör ér, min. névleges csatlakozás	0.5 mm <sup>2</sup>		

### Általános

Pólusszám	1	Telepítési útmutató	Közvetlen rögzítés
-----------	---	---------------------	--------------------

### Besorolások

ETIM 8.0	EC002555	ETIM 9.0	EC002555
ETIM 10.0	EC002555	ECLASS 14.0	27-25-03-04
ECLASS 15.0	27-25-03-04		