

WS 12/6.5 MC NE BL

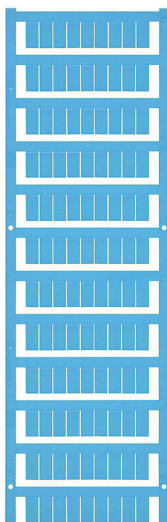
Weidmüller Interface GmbH & Co. KG

Klingenbergstraße 26

D-32758 Detmold

Germany

www.weidmueller.com



A WS jelölők tökéletesen illeszkednek a W sorozatú csatlakozókhoz. Rendszerkompatibilitásuknak köszönhetően a WS címkék az I-sorozattal és a Z-sorozattal is használhatók. A nagy jelölőfelületek nem csak hosszú karakterláncokat engednek meg, hanem többsoros szöveget is.

A WS jelölők ideálisan használhatók hosszú, egyedi karakterláncokhoz. A már bevált MultiCard formátumnak köszönhetően lehetséges a nyomtatás a PrintJet CONNECT nyomtatóval vagy Plotterrel.

- Sávokba, vagy egyedileg rögzíthető
- A gyakorlatban már bizonyított MultiCard formátumú jelölők

Egyedi nyomtatáshoz: Kérjük, küldje el az M-Print PRO vagy M-Print PRO Online (telepítés nélkül) jelölőszoftverünk fájlját a címkézési előírásokkal.

Általános rendelési adatok

Változat	WS, Sorkapocs jelölő, 12 x 6.5 mm, Raszter mm-ben (P): 6.50 Weidmueller, Allen-Bradley, kék
Rendelési szám	1773561693
Típus	WS 12/6.5 MC NE BL
GTIN (EAN)	4032248142095
Qty.	540 Darab
Szállítás állapota	Ez a termék már nem kapható.
Elérhető eddig:	2025-12-31T00:00:00+01:00

Műszaki adatok

Tanúsítványok

ROHS	Megfelel
------	----------

Méretek és tömegek

Magasság	12 mm	Magasság (coll)	0.4724 inch
Szélesség	6.5 mm	Szélesség (coll)	0.2559 inch
Nettó tömeg	0.23 g		

Hőmérsékletek

Üzemi hőmérsékleti tartomány	-40...100 °C
------------------------------	--------------

Termékek környezetvédelmi megfelelése

RoHS megfelelési állapot	Megfelel, kivétel nélkül
REACH SVHC	Nincs 0,1 tömeg% feletti SVHC
Termék karbonlábnyoma	Bölcsőtől a kapuig 0.002 kg CO2eq.

Általános adatok

Anyag színe az ellenállás kódja szerint	6
Szélesség	6.5 mm
UL 94 éghetőségi osztály	V-2
Üzemi hőmérsékleti tartomány, max.	100 °C
Üzemi hőmérsékleti tartomány, min.	-40 °C
Szín	kék
Halogén	Nem
Alapanyag	Poliamid 66
Nyomatott karakterek	üres
Jelölők száma kombinációként	Tápellátás formája MultiCard
kompatibilis nyomtató	PRINTJET CONNECT , MCP BASIC 2 , MCP PLUS 2
Jelölők száma kombinációként	1 MultiCard = Terminal marker
Üzemi hőmérsékleti tartomány	-40...100 °C
Alkalmazás/gyártó	Weidmueller, Allen-Bradley

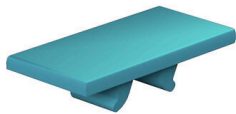
Csatlakozójelölők

Raszter mm-ben (P)	6.50 mm
--------------------	---------

Besorolások

ETIM 8.0	EC000761	ETIM 9.0	EC000761
ETIM 10.0	EC000761	ECLASS 14.0	27-28-11-01
ECLASS 15.0	27-28-11-01		

Rajzok



Rajz

