

A WS jelölők tökéletesen illeszkednek a W sorozatú csatlakozókhoz. Rendszerkompatibilitásuknak köszönhetően a WS címkék az I-sorozattal és a Z-sorozattal is használhatók. A nagy jelölőfelületek nem csak hosszú karakterláncokat engednek meg, hanem többsoros szöveget is.

A WS jelölők ideálisan használhatók hosszú, egyedi karakterláncokhoz. A már bevált MultiCard formátumnak köszönhetően lehetséges a nyomtatás a PrintJet CONNECT nyomtatóval vagy Plotterrel.

- Sávokba, vagy egyedileg rögzíthető
- A gyakorlatban már bizonyított MultiCard formátumú jelölők

Egyedi nyomtatáshoz: Kérjük, küldje el az M-Print PRO vagy M-Print PRO Online (telepítés nélkül) jelölőszoftverünk fájlját a címkézési előírásokkal.

#### Általános rendelési adatok

|                |   |
|----------------|---|
| Változat       | WS, Sorkapocs jelölő, 12 x 6 mm, Raszter mm-ben (P): 6.00 Weidmueller, Allen-Bradley, kék |
| Rendelési szám | <a href="#">1773551693</a>  |
| Típus          | WS 12/6 MC NE BL  |
| GTIN (EAN)     | 4032248143269   |
| Qty.           | 600 Darab   |

## Műszaki adatok

## Tanúsítványok

|      |          |
|------|----------|
| ROHS | Megfelel |
|------|----------|

## Méretek és tömegek

|             |        |                  |             |
|-------------|--------|------------------|-------------|
| Magasság    | 12 mm  | Magasság (coll)  | 0.4724 inch |
| Szélesség   | 6 mm   | Szélesség (coll) | 0.2362 inch |
| Nettó tömeg | 0.22 g |                  |             |

## Hőmérsékletek

|                              |              |
|------------------------------|--------------|
| Üzemi hőmérsékleti tartomány | -40...100 °C |
|------------------------------|--------------|

## Termékek környezetvédelmi megfelelése

|                          |                                    |
|--------------------------|------------------------------------|
| RoHS megfelelési állapot | Megfelel, kivétel nélkül           |
| REACH SVHC               | Nincs 0,1 tömeg% feletti SVHC      |
| Termék karbonlábnyoma    | Bölcsőtől a kapuig 0.001 kg CO2eq. |

## Általános adatok

|   |   |
|---|---|
| Anyag színe az ellenállás kódja szerint | 6   |
| Szélesség                               | 6 mm  |
| UL 94 éghetőségi osztály                | V-2   |
| Üzemi hőmérsékleti tartomány, max.      | 100 °C  |
| Üzemi hőmérsékleti tartomány, min.      | -40 °C  |
| Szín                                    | kék   |
| Halogén                                 | Nem   |
| Alapanyag                               | Poliamid 66   |
| Nyomatott karakterek                    | üres  |
| Jelölők száma kombinációként            | Tápellátás formája MultiCard  |
| kompatibilis nyomtató                   | <a href="#">PRINTJET CONNECT</a> , <a href="#">MCP BASIC 2</a> , <a href="#">MCP PLUS 2</a> |
| Jelölők száma kombinációként            | 1 MultiCard = Terminal marker   |
| Üzemi hőmérsékleti tartomány            | -40...100 °C  |
| Alkalmazás/gyártó                       | Weidmueller, Allen-Bradley  |

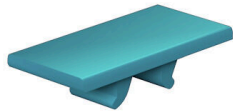
## Csatlakozójelölők

|                    |         |
|--------------------|---------|
| Raszter mm-ben (P) | 6.00 mm |
|--------------------|---------|

## Besorolások

|             |             |             |             |
|-------------|-------------|-------------|-------------|
| ETIM 8.0    | EC000761    | ETIM 9.0    | EC000761    |
| ETIM 10.0   | EC000761    | ECLASS 14.0 | 27-28-11-01 |
| ECLASS 15.0 | 27-28-11-01 |             |             |

**Rajzok**



**Rajz**

