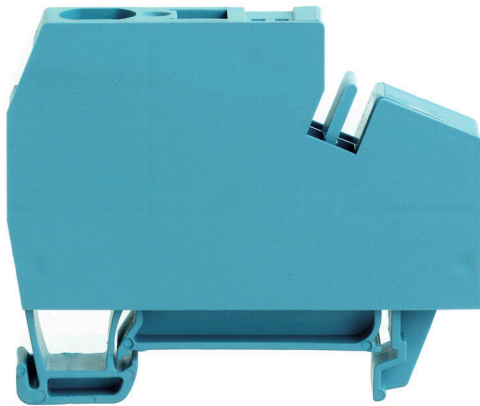


**ZEI 16-2/1AN BL**

**Weidmüller Interface GmbH & Co. KG**  
Klingenbergstraße 26  
D-32758 Detmold  
Germany

www.weidmueller.com

**Product image**

Az elosztótömbök a keresztcsatlakozásokkal kombinálva a különböző névleges keresztmetszetek révén rugalmas potenciáelosztást tesznek lehetővé a sorkapcsokon.

**Általános rendelési adatok**

|                |   |
|----------------|---|
| Változat       | Tápkapocs, Húzórugós csatlakozás, 16 mm <sup>2</sup> , 800 V, 76 A, kék |
| Rendelési szám | <a href="#">1772950000</a>  |
| Típus          | ZEI 16-2/1AN BL   |
| GTIN (EAN)     | 4032248136575   |
| Qty.           | 20 Darab  |

## Műszaki adatok

## Tanúsítványok

Jóváhagyások



|                        |                             |
|------------------------|-----------------------------|
| ROHS                   | Megfelel                    |
| UL File Number Search  | <a href="#">UL weboldal</a> |
| Tanúsítvány száma (UR) | E60693                      |

## Méreték és tömegek

|                           |             |                |             |
|---------------------------|-------------|----------------|-------------|
| Mélység                   | 50.5 mm     | Mélység (coll) | 1.9882 inch |
| Mélység DIN sínnel együtt | 51.5 mm     | Magasság       | 61.5 mm     |
| Magasság (coll)           | 2.4213 inch | Szélesség      | 14 mm       |
| Szélesség (coll)          | 0.5512 inch | Nettó tömeg    | 24.9 g      |

## Hőmérsékletek

|                                     |                |                                     |                |
|-------------------------------------|----------------|-------------------------------------|----------------|
| Tárolási hőmérséklet                | -25 °C...55 °C | Ambient temperature                 | -50 °C...75 °C |
| Folyamatos üzemi hőmérséklet., min. | -50 °C         | Folyamatos üzemi hőmérséklet., max. | 120 °C         |

## Termékek környezetvédelmi megfelelése

|                          |                               |
|--------------------------|-------------------------------|
| RoHS megfelelési állapot | Megfelel, kivétel nélkül      |
| REACH SVHC               | Nincs 0,1 tömeg% feletti SVHC |

## Anyag adatok

|                          |       |      |     |
|--------------------------|-------|------|-----|
| Alapanyag                | Wemid | Szín | kék |
| UL 94 éghetőségi osztály | V-0   |      |     |

## Rendszer specifikációk

|                                    |   |                             |       |
|------------------------------------|---|-----------------------------|-------|
| Változat                           | Húzókegyeles csatlakozás, dugaszolható keresztösszekötőhöz, zárt állapotban | Véglap szükséges            | Nem   |
| Potenciálok száma                  | 1   | Szintek száma               | 1     |
| Rögzítési pontok száma szintenként | 1   | Keresztkötött szintek belül | Nem   |
| PE-csatlakozás                     | Nem   | Tartósín                    | TS 35 |

## CSA névleges adatok

|                                    |        |                            |                |
|------------------------------------|--------|----------------------------|----------------|
| Vezeték keresztmetszet, max. (CSA) | 4 AWG  | C feszültség nagyság (CSA) | 600 V          |
| C áram nagyság (CSA)               | 65 A   | Tanúsítvány száma (CSA)    | 200039-1152892 |
| Vezeték keresztmetszet, min. (CSA) | 14 AWG |                            |                |

## Kiegészítő műszaki adatok

|   |      |                       |                |
|---|------|-----------------------|----------------|
| Nyitott oldala                                      | zárt | Hasonló kapcsok száma | 1              |
| Robbanásbiztonság szempontjából bevizsgált változat | Nem  | Felszerelés típusa    | Felpattintható |

## ZEI 16-2/1AN BL

Weidmüller Interface GmbH &amp; Co. KG

Klingenbergstraße 26

D-32758 Detmold

Germany

www.weidmueller.com

## Műszaki adatok

## Névleges adatok

|  |                    |                         |                       |
|--|--------------------|-------------------------|-----------------------|
| Névleges keresztmetszet                        | 16 mm <sup>2</sup> | Névleges feszültség     | 800 V                 |
| Névleges DC feszültség                         | 800 V              | Névleges áram           | 76 A                  |
| Áram maximum vezetékknál                       | 76 A               | Szabványok              | IEC 60947-7-1 szerint |
| Fajlagos ellenállás az IEC 60947-7-x szerint   | 0.42 mΩ            | Névleges lököfeszültség | 6 kV                  |
| Teljesítményveszteség az IEC 60947-7-x szerint | 2.43 W             | Szennyezés súlyossága   | 3                     |

## Rögzíthető vezeték (kiegészítő csatlakozás)

|  |                       |
|--|-----------------------|
| Csatlakozás típusa, kiegészítő csatlakozás | Húzórugós csatlakozás |
|--|-----------------------|

## Rögzíthető vezeték (névleges csatlakozás)

|  |                       |  |                     |
|--|-----------------------|--|---------------------|
| Mérőeszköz, IEC 60947-1  | A7                    | Vezeték csatlakozási keresztmetszet AWG, max.  | AWG 4               |
| Csatlakozási irány   | Ferde / hajlított     | Csupaszolási hossz   | 18 mm               |
| Csatlakozás típusa   | Húzórugós csatlakozás | Csatlakozások száma  | 1                   |
| Rögzítési tartomány, névleges csatlakozás, max.  | 25 mm <sup>2</sup>    | Rögzítési tartomány, névleges csatlakozás, min.  | 1.5 mm <sup>2</sup> |
| Kés mérete   | 1,0 x 5,5 mm          | Vezeték csatlakozási keresztmetszet AWG, min.  | AWG 14              |
| Vezeték csatlakozási keresztmetszet, finomsodratú, érvéghüvelyekkel és műanyag gallérokkal DIN 46228/4, névleges csatlakozás, max. | 16 mm <sup>2</sup>    | Keresztmetszet csatlakoztatott vezetékhez, finomsodratú, érvéghüvelyekkel és műanyag gallérokkal DIN 46228/4, névleges csatlakozás, min. | 1.5 mm <sup>2</sup> |
| Vezeték csatlakozási keresztmetszet, finomsodratú, érvéghüvelyekkel DIN 46228/1, névleges csatlakozás, max.                        | 16 mm <sup>2</sup>    | Vezeték csatlakozás keresztmetszet, finomsodratú, érvéghüvelyekkel DIN 46228/1, névleges csatlakozás, min.                               | 1.5 mm <sup>2</sup> |
| Vezeték csatlakozási keresztmetszet, finomsodratú, max.  | 16 mm <sup>2</sup>    | Vezeték csatlakozási keresztmetszet, finomsodratú, min.  | 1.5 mm <sup>2</sup> |
| Vezeték csatlakozási keresztmetszet, többeres, névleges csatlakozás, max.  | 25 mm <sup>2</sup>    | Vezeték csatlakozási keresztmetszet, többeres, névleges csatlakozás, min.  | 1.5 mm <sup>2</sup> |
| Vezetékcsatlakozás keresztmetszete, tömör ér, max. névleges csatlakozás  | 10 mm <sup>2</sup>    | Vezetékcsatlakozás keresztmetszete, tömör ér, min. névleges csatlakozás  | 1.5 mm <sup>2</sup> |

## UL névleges adatok

|  |        |  |        |
|--|--------|--|--------|
| Vezetékméret, gyári vezetékvezés, max. (UR)  | 4 AWG  | C áram nagyság (UR)                          | 65 A   |
| C feszültség nagyság (UR)                    | 600 V  | Vezetékméret, gyári vezetékvezés, min. (UR)  | 14 AWG |
| Tanúsítvány száma (UR)                       | E60693 | Vezetékméret, terepi vezetékvezés, min. (UR) | 14 AWG |
| Vezetékméret, terepi vezetékvezés, max. (UR) | 4 AWG  |  |        |

## Általános

|   |                       |   |        |
|---|-----------------------|---|--------|
| Vezeték csatlakozási keresztmetszet AWG, max. | AWG 4                 | Vezeték csatlakozási keresztmetszet AWG, min. | AWG 14 |
| Szabványok                                    | IEC 60947-7-1 szerint | Tartósín                                      | TS 35  |

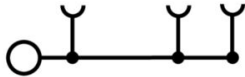
## Besorolások

|           |          |             |             |
|-----------|----------|-------------|-------------|
| ETIM 8.0  | EC000897 | ETIM 9.0    | EC000897    |
| ETIM 10.0 | EC000897 | ECLASS 14.0 | 27-25-01-01 |

**Műszaki adatok**

ECLASS 15.0

27-25-01-01



## Tartozékok

### Keresztösszekötők



A potenciál elosztása vagy többszörözése a szomszédos sorkapcsokhoz keresztösszekötőn keresztül történik. A további vezetékezés könnyen elkerülhető. Ha a pólusok megtörnek, a sorkapcsok csatlakozása még mindig megbízhatóan megmarad. Portfólióink moduláris sorkapcsokhoz való dugaszolható és csavarozható keresztösszekötő rendszereket is tartalmaz.

### Általános rendelési adatok

|                |                            |                                    |
|----------------|----------------------------|------------------------------------|
| Típus          | ZQV 2.5/2                  | Változat                           |
| Rendelési szám | <a href="#">1608860000</a> | Z-sorozat, Keresztösszekötő, 24 A  |
| GTIN (EAN)     | 4008190123680              |                                    |
| Qty.           | 60 ST                      |                                    |
| Típus          | ZQV 2.5/3                  | Változat                           |
| Rendelési szám | <a href="#">1608870000</a> | Tartozékok, Keresztösszekötő, 24 A |
| GTIN (EAN)     | 4008190061630              |                                    |
| Qty.           | 60 ST                      |                                    |
| Típus          | ZQV 2.5/4                  | Változat                           |
| Rendelési szám | <a href="#">1608880000</a> | Tartozékok, Keresztösszekötő, 24 A |
| GTIN (EAN)     | 4008190082208              |                                    |
| Qty.           | 60 ST                      |                                    |
| Típus          | ZQV 2.5/5                  | Változat                           |
| Rendelési szám | <a href="#">1608890000</a> | Tartozékok, Keresztösszekötő, 24 A |
| GTIN (EAN)     | 4008190065713              |                                    |
| Qty.           | 20 ST                      |                                    |
| Típus          | ZQV 2.5/6                  | Változat                           |
| Rendelési szám | <a href="#">1608900000</a> | Tartozékok, Keresztösszekötő, 24 A |
| GTIN (EAN)     | 4008190149840              |                                    |
| Qty.           | 20 ST                      |                                    |
| Típus          | ZQV 2.5/7                  | Változat                           |
| Rendelési szám | <a href="#">1608910000</a> | Tartozékok, Keresztösszekötő, 24 A |
| GTIN (EAN)     | 4008190159665              |                                    |
| Qty.           | 20 ST                      |                                    |
| Típus          | ZQV 2.5/8                  | Változat                           |
| Rendelési szám | <a href="#">1608920000</a> | Tartozékok, Keresztösszekötő, 24 A |
| GTIN (EAN)     | 4008190061531              |                                    |
| Qty.           | 20 ST                      |                                    |
| Típus          | ZQV 2.5/9                  | Változat                           |
| Rendelési szám | <a href="#">1608930000</a> | Tartozékok, Keresztösszekötő, 24 A |
| GTIN (EAN)     | 4008190117009              |                                    |
| Qty.           | 20 ST                      |                                    |

## ZEI 16-2/1AN BL

**Weidmüller Interface GmbH & Co. KG**  
 Klingenbergstraße 26  
 D-32758 Detmold  
 Germany

www.weidmueller.com

## Tartozékok

|                |                            |   |
|----------------|----------------------------|---|
| Típus          | ZQV 2.5/10                 | Változat  |
| Rendelési szám | <a href="#">1608940000</a> | Tartozékok, Keresztösszekötő, 24 A                        |
| GTIN (EAN)     | 4008190099060              |   |
| Qty.           | 20 ST                      |   |
| Típus          | ZQV 2.5/20                 | Változat  |
| Rendelési szám | <a href="#">1908960000</a> | Z-sorozat, Keresztösszekötő, Sorkapcsokhoz, Pólusszám: 20 |
| GTIN (EAN)     | 4032248535293              |   |
| Qty.           | 20 ST                      |   |
| Típus          | ZQV 2.5/50                 | Változat  |
| Rendelési szám | <a href="#">1697540000</a> | Tartozékok, Keresztösszekötő, 24 A                        |
| GTIN (EAN)     | 4008190883256              |   |
| Qty.           | 10 ST                      |   |
| Típus          | ZQV 4/2 GE                 | Változat  |
| Rendelési szám | <a href="#">1608950000</a> | Tartozékok, Keresztösszekötő, 32 A                        |
| GTIN (EAN)     | 4008190263225              |   |
| Qty.           | 60 ST                      |   |
| Típus          | ZQV 4/3 GE                 | Változat  |
| Rendelési szám | <a href="#">1608960000</a> | Tartozékok, Keresztösszekötő, 32 A                        |
| GTIN (EAN)     | 4008190263232              |   |
| Qty.           | 60 ST                      |   |
| Típus          | ZQV 4/4 GE                 | Változat  |
| Rendelési szám | <a href="#">1608970000</a> | Tartozékok, Keresztösszekötő, 32 A                        |
| GTIN (EAN)     | 4008190263249              |   |
| Qty.           | 60 ST                      |   |
| Típus          | ZQV 4/5 GE                 | Változat  |
| Rendelési szám | <a href="#">1608980000</a> | Tartozékok, Keresztösszekötő, 32 A                        |
| GTIN (EAN)     | 4008190263256              |   |
| Qty.           | 20 ST                      |   |
| Típus          | ZQV 4/6 GE                 | Változat  |
| Rendelési szám | <a href="#">1608990000</a> | Tartozékok, Keresztösszekötő, 32 A                        |
| GTIN (EAN)     | 4008190263263              |   |
| Qty.           | 20 ST                      |   |
| Típus          | ZQV 4/7 GE                 | Változat  |
| Rendelési szám | <a href="#">1609000000</a> | Tartozékok, Keresztösszekötő, 32 A                        |
| GTIN (EAN)     | 4008190263270              |   |
| Qty.           | 20 ST                      |   |
| Típus          | ZQV 4/8 GE                 | Változat  |
| Rendelési szám | <a href="#">1609010000</a> | Tartozékok, Keresztösszekötő, 32 A                        |
| GTIN (EAN)     | 4008190263287              |   |
| Qty.           | 20 ST                      |   |

## ZEI 16-2/1AN BL

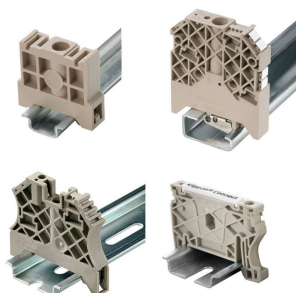
**Weidmüller Interface GmbH & Co. KG**  
 Klingenbergstraße 26  
 D-32758 Detmold  
 Germany

www.weidmueller.com

## Tartozékok

|                |                            |   |
|----------------|----------------------------|---|
| Típus          | ZQV 4/9 GE                 | Változat  |
| Rendelési szám | <a href="#">1609020000</a> | Tartozékok, Keresztösszekötő, 32 A                        |
| GTIN (EAN)     | 4008190263294              |   |
| Qty.           | 20 ST                      |   |
| Típus          | ZQV 4/10 GE                | Változat  |
| Rendelési szám | <a href="#">1609030000</a> | Tartozékok, Keresztösszekötő, 32 A                        |
| GTIN (EAN)     | 4008190263300              |   |
| Qty.           | 20 ST                      |   |
| Típus          | ZQV 4/20 GE                | Változat  |
| Rendelési szám | <a href="#">1909010000</a> | Z-sorozat, Keresztösszekötő, Sorkapcsokhoz, Pólusszám: 20 |
| GTIN (EAN)     | 4032248535637              |   |
| Qty.           | 20 ST                      |   |
| Típus          | ZQV 6/2 GE                 | Változat  |
| Rendelési szám | <a href="#">1627850000</a> | Tartozékok, Keresztösszekötő, 41 A                        |
| GTIN (EAN)     | 4008190200428              |   |
| Qty.           | 60 ST                      |   |
| Típus          | ZQV 6/3 GE                 | Változat  |
| Rendelési szám | <a href="#">1627860000</a> | Tartozékok, Keresztösszekötő, 41 A                        |
| GTIN (EAN)     | 4008190200435              |   |
| Qty.           | 60 ST                      |   |
| Típus          | ZQV 6/4 GE                 | Változat  |
| Rendelési szám | <a href="#">1627870000</a> | Tartozékok, Keresztösszekötő, 41 A                        |
| GTIN (EAN)     | 4008190200442              |   |
| Qty.           | 60 ST                      |   |
| Típus          | ZQV 6/24 GE                | Változat  |
| Rendelési szám | <a href="#">1908990000</a> | Tartozékok, Keresztösszekötő, 41 A                        |
| GTIN (EAN)     | 4032248535309              |   |
| Qty.           | 10 ST                      |   |
| Típus          | ZQV 6/32 GE                | Változat  |
| Rendelési szám | <a href="#">1733640000</a> | Tartozékok, Keresztösszekötő, 41 A                        |
| GTIN (EAN)     | 4008190994334              |   |
| Qty.           | 10 ST                      |   |

## Végbak



A Weidmüller termékválasztékában vannak végbakok, amelyek garantálják az állandó, megbízható rögzítést a kapcsoláson és megakadályozzák az elcsúszást. Rendelkezésre állnak csavaros és csavarok nélküli változatok is. A végbakokon jelölési opciók vannak, akár csoportos jelölések részére is, valamint van rajta egy vizsgálódugó tartó is.

## ZEI 16-2/1AN BL

**Weidmüller Interface GmbH & Co. KG**  
 Klingenbergstraße 26  
 D-32758 Detmold  
 Germany

www.weidmueller.com

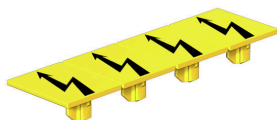
## Tartozékok

## Általános rendelési adatok

|                |                           |   |
|----------------|---------------------------|---|
| Típus          | ZEW 35                    | Változat  |
| Rendelési szám | <a href="#">954000000</a> | Végbak, sötétbézs, TS 35, V-2, Wemid, Szélesség: 6 mm, 100 °C |
| GTIN (EAN)     | 4008190956264             |   |
| Qty.           | 20 ST                     |   |

## Figyelmeztető takaróburkolat

Villámmal ellátott figyelmeztetések növelik az emberek és gépek biztonságát. Ezeket akkor használják, amikor a külső feszültséget jelezni kell az alkalmazás során.



## Általános rendelési adatok

|                |                            |                  |
|----------------|----------------------------|------------------|
| Típus          | ZAD 5/5                    | Változat         |
| Rendelési szám | <a href="#">1745210000</a> | Z-sorozat, Fedél |
| GTIN (EAN)     | 4008190071448              |                  |
| Qty.           | 20 ST                      |                  |

## Egyedi felirat



A dekafix (DEK) jelölő univerzálisan használható minden vezetékhez és dugaszolható csatlakozóhoz, valamint elektronikus szerelvényekhez. A rendszer ideális rövid számsorokhoz, és nagy számú készen nyomtatott jelölőt is tartalmaz.

Csíkok egylépéses, gyors felszereléshez. A nyomtatás könnyen olvasható, kontrasztos, és négy szélességben kapható.

- Használatra kész jelölők nagy választéka
- Csíkok gyors felszereléshez
- Csatlakozójelölők, minden Weidmüller-kábelcsatlakozóhoz alkalmazhatók
- Kaphatók üres MultiCard formátumban, vagy standard nyomtatással

Egyedi nyomtatáshoz: Kérjük, küldje el az M-Print PRO vagy M-Print PRO Online (telepítés nélkül) jelölőszoftverünk fájlját a címkézési előírásokkal.

## Általános rendelési adatok

|                |                            |   |
|----------------|----------------------------|---|
| Típus          | DEK 5/8 MC SDR             | Változat  |
| Rendelési szám | <a href="#">1856750000</a> | Dekafix, Sorkapocs jelölő, 5 x 8 mm, Raszter mm-ben (P): 8.00 |
| GTIN (EAN)     | 4032248400867              | Weidmueller, Vevőspecifikus                                   |
| Qty.           | 160 ST                     |   |

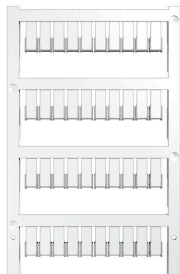
## ZEI 16-2/1AN BL

**Weidmüller Interface GmbH & Co. KG**  
 Klingenbergstraße 26  
 D-32758 Detmold  
 Germany

www.weidmueller.com

## Tartozékok

## Üres



ZS jelölőket - a bevált MultiCard formátumban - speciálisan a Z-sorozathoz fejlesztettük ki. Nagy nyomtatási felületük van. A felhajtható mechanizmus miatt a keresztösszekötők is hozzáférhetők, lecsupaszolás nélkül. Az egyes címkéket a sávokra kell pattintani, ezért a gyors szerelés garantált. Az egyes címkéket könnyű elválasztani.

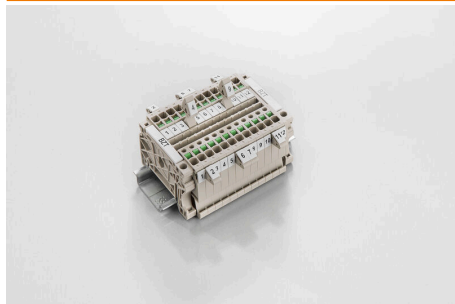
- Felhajtható jelölőterület
- Sávokba, vagy egyedileg rögzíthető
- A gyakorlatban már bizonyított MultiCard formátumú jelölők

Egyedi nyomtatáshoz: Kérjük, küldje el az M-Print PRO vagy M-Print PRO Online (telepítés nélkül) jelölőszoftverünk fájlját a címkézési előírásokkal.

## Általános rendelési adatok

|                |                            |   |
|----------------|----------------------------|---|
| Típus          | ZS 12/6 MC NE WS           | Változat  |
| Rendelési szám | <a href="#">1610020000</a> | ZS, Sorkapocs jelölő, 12 x 6 mm, Raszter mm-ben (P): 6.00 |
| GTIN (EAN)     | 4008190444600              | Weidmueller, Allen-Bradley, fehér                         |
| Qty.           | 400 ST                     |   |

## Jelölőtartó



A jelölőtartó lehetőséget kínál további, 5 vagy 5,1 mm beosztású standard jelölők beszerelésére. A sarkított tartók opcionálisan összekapcsolhatók, és a Klippon® Connect moduláris sorkapcsok valamennyi standard jelölőcsatornájába beszerelhetők. A szerelési jelölők típusa a rendeltetési jelöléshordozó adott tartozékai alatt található meg.

## Általános rendelési adatok

|                |                            |                         |
|----------------|----------------------------|-------------------------|
| Típus          | BZT 1 WS 10/5              | Változat                |
| Rendelési szám | <a href="#">1805490000</a> | Tartozékok, Jelölőtartó |
| GTIN (EAN)     | 4032248270231              |                         |
| Qty.           | 100 ST                     |                         |
| Típus          | BZT 1 ZA WS 10/5           | Változat                |
| Rendelési szám | <a href="#">1805520000</a> | Tartozékok, Jelölőtartó |
| GTIN (EAN)     | 4032248270248              |                         |
| Qty.           | 100 ST                     |                         |

## ZEI 16-2/1AN BL

**Weidmüller Interface GmbH & Co. KG**  
Klingenbergstraße 26  
D-32758 Detmold  
Germany

www.weidmueller.com

## Tartozékok

## Lapos csavarhúzó



Hornyos csavarhúzó lekerekített pengével SD DIN 5265, ISO 2380/2, behajtó a DIN 5264, ISO 2380/1 szerint. Chrom Top hegy, SoftFinish markolat

## Általános rendelési adatok

|                |                            |  |  |
|----------------|----------------------------|--|--|
| Típus          | SDS 1.0X5.5X150            | Változat   |  |
| Rendelési szám | <a href="#">2749380000</a> | Csavarhúzó, Kés szélessége (B): 5.5 mm, Kés hossza: 150 mm, Kés vastagsága (A): 1 mm |  |
| GTIN (EAN)     | 4050118895605              |  |  |
| Qty.           | 1 ST                       |  |  |

## DEK 5/8



## WS/ DEK

A MultiMark sorkapocsjelölők kétkomponensű, innovatív összetételű anyagot használnak. A jelölő kemény alapkötője biztonságosan a helyére pattan a csatlakozón. Az elasztikus felület egyszerűvé teszi a jelölő felszerelését. Ez a speciális lyuggatott anyag lehetővé teszi a szalagok kinyújtását, így alkalmazkodva a kisebb méretbeli különbségekhez, melyek összeadódnak, különösen hosszú sorkapocs-tömböknél. További előny: A felületi anyag kiváló nyomtathatósága garantálja a tartós és kopásálló címkézést. A nyomtató 300 dpi felbontásának köszönhetően a felirat könnyen olvasható.

## A MultiMark előnyei:

- Kompatibilis a W, Z, P és SAK sorozatú sorkapocsokkal
- Szilárd megtartás és tartós nyomtatás
- A folytonos szalagokkal időt takaríthat meg a felszerelésnél
- Az innovatív kompozit anyagnak köszönhetően egyszerű felszerelés
- Hely a többsoros nyomtatáshoz

## Általános rendelési adatok

|                |                            |   |  |
|----------------|----------------------------|---|--|
| Típus          | DEK 5/8 MM WS              | Változat  |  |
| Rendelési szám | <a href="#">2007130000</a> | Dekafix, Sorkapocs jelölő, 5 x 8 mm, Weidmueller, fehér |  |
| GTIN (EAN)     | 4050118392012              |   |  |
| Qty.           | 500 ST                     |   |  |