

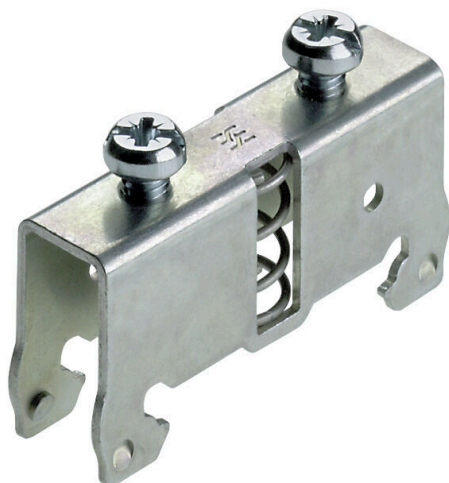
BS 35/WSH 2**Weidmüller Interface GmbH & Co. KG**

Klingenbergstraße 26

D-32758 Detmold

Germany

www.weidmueller.com

Product image

A Klippon® Connect átfogó kínálatában elérhető tartozékok tökéletes illeszkednek az utolsó részlethez is. Ez lehetővé teszi, hogy az előírt szabványok szerint történjen a felszerelés

Általános rendelési adatok

Változat	Tartozékok, Rögzítőkészlet, Acél
Rendelési szám	1760720000
Típus	BS 35/WSH 2
GTIN (EAN)	4008 1900687 14
Qty.	10 Darab

Műszaki adatok

Tanúsítványok

ROHS	Megfelel
------	----------

Méretek és tömegek

Mélység	37 mm	Mélység (coll)	1.4567 inch
Magasság	52 mm	Magasság (coll)	2.0472 inch
Szélesség	13 mm	Szélesség (coll)	0.5118 inch
Átmérő	3 mm	Nettó tömeg	27.1 g

Hőmérséklet

Tárolási hőmérséklet	-25 °C...55 °C	Ambient temperature	-5 °C...40 °C
----------------------	----------------	---------------------	---------------

Termékek környezetvédelmi megfelelése

RoHS megfelelési állapot	Megfelel, kivétel nélkül
REACH SVHC	Nincs 0,1 tömeg% feletti SVHC

Anyag adatok

Alapanyag	Acél	Szín	szürke
-----------	------	------	--------

Rendszer specifikációk

Változat	Rögzítőláb	Tartósín	TS 35
----------	------------	----------	-------

Kiegészítő műszaki adatok

Rögzítés típusa	becsavart állapotban	Telepítési útmutató	Közvetlen rögzítés
Robbanásbiztonság szempontjából bevizsgált változat	Nem	Reteselés	csavaros rögzítéshez

Méretek

Átmérő	3 mm	TS 35 eltolás	26 mm
--------	------	---------------	-------

Általános

Telepítési útmutató	Közvetlen rögzítés	Tartósín	TS 35
---------------------	--------------------	----------	-------

Besorolások

ETIM 8.0	EC002848	ETIM 9.0	EC002848
ETIM 10.0	EC002848	ECLASS 14.0	27-25-03-90
ECLASS 15.0	27-25-03-90		