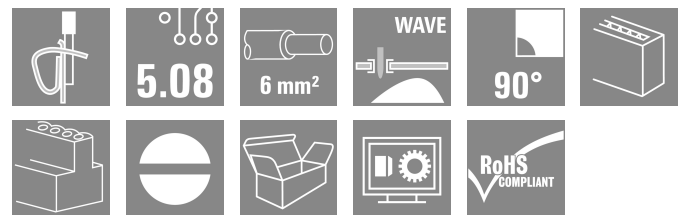
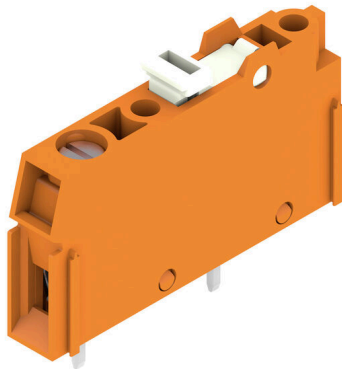


LPTR 5.08/01/90 4.5SN OR BX

Weidmüller Interface GmbH & Co. KG
Klingenbergstraße 26
D-32758 Detmold
Germany

www.weidmueller.com

Product image



Leválasztó elem vizsgálóponttal, NYÁK-kapocs bevált húzórugós csatlakozással, 5,08 mm osztásközzel, vezetőkimenet iránya 90°. Max. 6,0 mm² vezeték-keresztmetszetig.

Általános rendelési adatok

| | |
|----------------|--|
| Változat | Nyomatott áramköri panel csatlakozók, 5.08 mm, Pólusszám: 1, 90°, Forrasztótűske hossza (l): 4.5 mm, ónozott, narancssárga, Csavaros csatlakozás, Rögzítési tartomány, névleges csatlakozás, max.: 6 mm ² , Doboz |
| Rendelési szám | 1755230000 |
| Típus | LPTR 5.08/01/90 4.5SN OR BX |
| GTIN (EAN) | 4032248017188 |
| Qty. | 100 Darab |
| Termékadatok | IEC: 500 V / 32 A / 0.5 - 6 mm ² UL: 300 V / 15 A / AWG 26 - AWG 12 |
| Csomagolás | Doboz |

A létrehozás dátuma 04.05.2026 05:50:58 MEZ

A katalógus állapota / Rajzok

LPTR 5.08/01/90 4.5SN OR BX

Weidmüller Interface GmbH & Co. KG

Klingenbergstraße 26

D-32758 Detmold

Germany

www.weidmueller.com

Műszaki adatok

Tanúsítványok

Jóváhagyások



| | |
|------------------------|-----------------------------|
| ROHS | Megfelel |
| UL File Number Search | UL weboldal |
| Tanúsítvány száma (UR) | E60693 |

Méreték és tömegek

| | | | |
|-----------------------------------|-------------|-----------------|-------------|
| Mélység | 32.6 mm | Mélység (coll) | 1.2835 inch |
| Magasság | 29.3 mm | Magasság (coll) | 1.1535 inch |
| Legalacsonyabb változat magassága | 19.6 mm | Szélesség | 5.68 mm |
| Szélesség (coll) | 0.2236 inch | Nettó tömeg | 4.51 g |

Termékek környezetvédelmi megfelelése

| | |
|--------------------------|-------------------------------|
| RoHS megfelelési állapot | Megfelel, kivétel nélkül |
| REACH SVHC | Nincs 0,1 tömeg% feletti SVHC |

Anyagjellemzők

| | | | |
|--|----------|---|---------------------------|
| Szigetelőanyag | PA | Szín | narancssárga |
| Színskála (hasonló) | RAL 2000 | Szigetelőanyag csoport | I |
| Küszóútképzési összehasonlítási szám (CTI) | ≥ 600 | Moisture Level (MSL) | |
| UL 94 éghetőségi osztály | V-2 | Érintkező anyaga | Cu-ötvozet |
| Érintkező felület | ónozott | Bevonat | 1-3 µm Ni, 4-6 µm SN |
| Ónozás típusa | matt | Forrasztott csatlakozás rétegszerkezete | 4...6 µm Ni / 4...6 µm Sn |
| Tárolási hőmérséklet, min. | -40 °C | Tárolási hőmérséklet, max. | 70 °C |
| Üzemi hőmérséklet, min. | -50 °C | Üzemi hőmérséklet, max. | 100 °C |
| Hőmérsékleti tartomány, telepítés, min. | -25 °C | Hőmérsékleti tartomány, telepítés, max. | 100 °C |

Névleges adatok IEC szerint

| | | | |
|---|------------------------|---|------------------|
| szabvány szerint tesztelve | IEC 60664-1, IEC 61984 | Névleges áram, min. pólusszám (Tu=20 °C) | 32 A |
| Névleges áram, maximális pólusszám (Tu=20 °C) | 20 A | Névleges áram, min. pólusszám (Tu=40°C) | 32 A |
| Névleges áram, maximális pólusszám (Tu=40°C) | 16 A | Névleges feszültség a II/2 túlfeszültség osztályhoz / szennyezés mértékéhez | 500 V |
| Névleges feszültség a III/2 túlfeszültség osztályhoz / szennyezés mértékéhez | 250 V | Névleges feszültség a III/3 túlfeszültség osztályhoz / szennyezés mértékéhez | 250 V |
| Névleges lökfeszültség a II/2 túlfeszültség osztályhoz / szennyezés mértékéhez | 4 kV | Névleges lökfeszültség a III/2 túlfeszültség osztályhoz / szennyezés mértékéhez | 4 kV |
| Névleges lökfeszültség a III/3 túlfeszültség osztályhoz / szennyezés mértékéhez | 4 kV | Rövid idejű határáram ellenállás | 3 x 1s mit 120 A |

Csomagolás

| | | | |
|---------------|-----------|---------------|-----------|
| Csomagolás | Doboz | VPE hosszúság | 131.00 mm |
| VPE szélesség | 104.00 mm | VPE magasság | 67.00 mm |

LPTR 5.08/01/90 4.5SN OR BX

Weidmüller Interface GmbH & Co. KG
Klingenbergstraße 26
D-32758 Detmold
Germany

www.weidmueller.com

Műszaki adatok

Rendszerparaméterek

| Termékcsalád | OMNIMATE Signal - sorozat LP | Vezetékcsatlakozás-technika | Csavaros csatlakozás |
|--|------------------------------|---|---------------------------|
| Felszerelés NYÁK-ra | THT-forrasztott csatlakozás | Vezeték kimeneti irány | 90° |
| Raszter mm-ben (P) | 5.08 mm | Raszter inch-ben (P) | 0.200 " |
| Pólusszám | 1 | Érintkezősorok száma | 1 |
| Az ügyfél szereli fel | Igen | Sorok száma | 1 |
| Egy sorban található szomszédos pólusok max. száma | 24 | Forrasztótüske hossza (l) | 4.5 mm |
| Forrasztótüske méretei | 0,75 x 0,9 mm | Forrasztószem lyukátmérő (D) | 1.3 mm |
| Forrasztószem lyukátmérő túrés (D) | + 0,1 mm | Forrasztótüskék száma pólusonként | 1 |
| Csavarhúzó éle | 0,6 x 3,5 | Csavarhúzó éle, standard | DIN 5264 |
| Meghúzási nyomaték, min. | 0.5 Nm | Meghúzási nyomaték, max. | 0.6 Nm |
| Biztosítócsavar | M 3 | Csupaszolási hossz | 6 mm |
| L1, mm | 5.08 mm | L1, inch | 0.200 " |
| Érintésvédelem a DIN VDE 0470 szerint | IP 20 | Érintésvédelem a DIN VDE 57 106 szerint | Ujjak számára biztonságos |
| Védelmi osztály | IP20 | Térfogati ellenállás | 1,20 mΩ |

Csatlakoztatható vezetékek

| | | | | | |
|---|------------------------------------|----------------------|------------------------------------|----------------------------|-----------------|
| Rögzítési tartomány, névleges csatlakozás, min. | 0.13 mm ² | | | | |
| Rögzítési tartomány, névleges csatlakozás, max. | 6 mm ² | | | | |
| Vezeték csatlakozási keresztmetszet AWG, min. | AWG 26 | | | | |
| Vezeték csatlakozási keresztmetszet AWG, max. | AWG 12 | | | | |
| Tömör, min. H05(07) V-U | 0.5 mm ² | | | | |
| Tömör, max. H05(07) V-U | 6 mm ² | | | | |
| Flexibilis, min. H05(07) V-K | 0.5 mm ² | | | | |
| Flexibilis, max. H05(07) V-K | 4 mm ² | | | | |
| műanyag galléros érvéghüvellyel, DIN 46228 pt 4, min. | 0.5 mm ² | | | | |
| műanyag galléros érvéghüvellyel, DIN 46228 pt 4, max. | 2.5 mm ² | | | | |
| érvéghüvellyel, DIN 46228 1. pont, min. | 0.5 mm ² | | | | |
| érvéghüvellyel, DIN 46228 pt 1, max. | 2.5 mm ² | | | | |
| Illesztőcsap az EN 60999 szerint a x b; ø | 2,8 mm x 2,4 mm; 3,0 mm | | | | |
| Rögzíthető vezeték | Vezetékcsatlakozás keresztmetszete | Típus | finom huzalozás | | |
| | érvéghüvely | érvéghüvely | névleges | 0.5 mm ² | |
| | | | Csupaszolási hossz | névleges 8 mm | |
| | | | Ajánlott érvéghüvely | H0.5/12 OR | |
| | | | Csupaszolási hossz | névleges 6 mm | |
| | érvéghüvely | érvéghüvely | Ajánlott érvéghüvely | H0.5/6 | |
| | | | Vezetékcsatlakozás keresztmetszete | Típus | finom huzalozás |
| | | | névleges | 0.75 mm ² | |
| | | | Csupaszolási hossz | névleges 8 mm | |
| | érvéghüvely | érvéghüvely | Ajánlott érvéghüvely | H0.75/12 W | |
| | | | Csupaszolási hossz | névleges 6 mm | |
| | | | Ajánlott érvéghüvely | H0.75/6 | |
| Vezetékcsatlakozás keresztmetszete | | | Típus | finom huzalozás | |
| érvéghüvely | érvéghüvely | névleges | 1 mm ² | | |
| | | Csupaszolási hossz | névleges 8 mm | | |
| | | Ajánlott érvéghüvely | H1.0/12 GE | | |
| | | Csupaszolási hossz | névleges 6 mm | | |
| érvéghüvely | érvéghüvely | Ajánlott érvéghüvely | H1.0/6 | | |

LPTR 5.08/01/90 4.5SN OR BX

Weidmüller Interface GmbH & Co. KG
Klingenbergstraße 26
D-32758 Detmold
Germany

www.weidmueller.com

Műszaki adatok

Hivatkozási szöveg Az érvéghüvelyek hosszát a terméknek és a névleges feszültségnek megfelelően kell megválasztani. A műanyag gallér külső átmérője nem lehet nagyobb az osztásnál (P)

CSA névleges adatok

| | | | |
|---|--|---|----------------|
| Intézet (CSA) | CSA | Tanúsítvány száma (CSA) | 200039-1202191 |
| Névleges feszültség (B felhasználási csoport / CSA) | 300 V | Névleges feszültség (D felhasználási csoport / CSA) | 300 V |
| Névleges áram (B felhasználási csoport / 15 A CSA) | | Névleges áram (D felhasználási csoport / 10 A CSA) | |
| Vezeték keresztmetszet, AWG, min. | AWG 26 | Vezeték keresztmetszet, AWG, max. | AWG 12 |
| Hivatkozás a tanúsítási értékekre | A megadott adatok maximális értékek - lásd a tanúsítványt. | | |

UL 1059 névleges adatok

| | | | |
|---|--|---|--------|
| Intézet (UR) | UR | Tanúsítvány száma (UR) | E60693 |
| Névleges feszültség (B felhasználási csoport / UL 1059) | 300 V | Névleges feszültség (D felhasználási csoport / UL 1059) | 300 V |
| Névleges áram (B felhasználási csoport / UL 1059) | 15 A | Névleges áram (D felhasználási csoport / UL 1059) | 10 A |
| Vezeték keresztmetszet, AWG, min. | AWG 26 | Vezeték keresztmetszet, AWG, max. | AWG 12 |
| Hivatkozás a tanúsítási értékekre | A megadott adatok maximális értékek - lásd a tanúsítványt. | | |

Fontos megjegyzés

| | | | |
|----------------|---|--|--|
| IPC megfelelés | A termékek fejlesztése, gyártása és szállítása a nemzetközileg elismert IPC-A-610 szabvány „megengedhető” kategóriája szerint történt. A termékekkel kapcsolatos további követelményeket kérésre kiértékeljük. | | |
| Megjegyzések | <ul style="list-style-type: none"> • Additional variants on request • Rated current related to rated cross-section & min. No. of poles. • Wire end ferrule without plastic collar to DIN 46228/1 • Wire end ferrule with plastic collar to DIN 46228/4 • P on drawing = pitch • Rated data refer only to the component itself. Clearance and creepage distances to other components are to be designed in accordance with the relevant application standards. • Long term storage of the product with average temperature of 50 °C and maximum humidity 70%, 36 months | | |

Besorolások

| | | | |
|-------------|-------------|-------------|-------------|
| ETIM 8.0 | EC002643 | ETIM 9.0 | EC002643 |
| ETIM 10.0 | EC002643 | ECLASS 14.0 | 27-46-01-01 |
| ECLASS 15.0 | 27-46-01-01 | | |

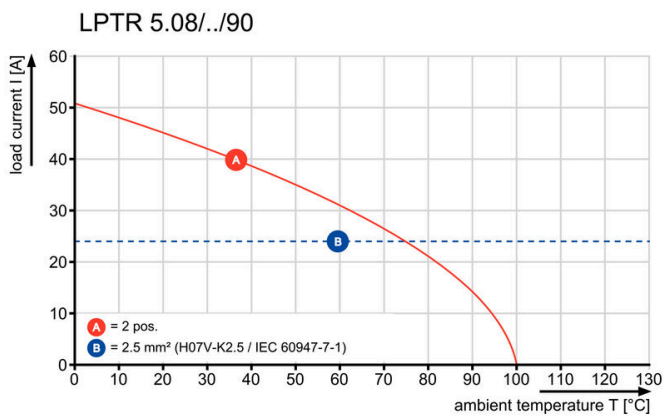
Product image



Dimensional drawing



Graph



Tartozékok

Lapos csavarhúzó



Szigetelt hornyos csavarhúzó, SDI DIN 7437, ISO 2380/2, Hegy: DIN 5264, ISO 2380/1 szerint, SoftFinish-markolat

Általános rendelési adatok

| | | | |
|----------------|----------------------------|------------------------|--|
| Típus | SDIS 0.6X3.5X100 | Változat | |
| Rendelési szám | 9008390000 | Csavarhúzó, Csavarhúzó | |
| GTIN (EAN) | 4032248056354 | | |
| Qty. | 1 ST | | |
| Típus | SDS 0.6X3.5X100 | Változat | |
| Rendelési szám | 9008330000 | Csavarhúzó, Csavarhúzó | |
| GTIN (EAN) | 4032248056286 | | |
| Qty. | 1 ST | | |

Köztes lemezek



A maximális feszültség a minimális távolságon alapul. A közbelső lemezek növelik a különböző potenciálok közötti kúszóáram- és légszakaszt, ezáltal lehetővé teszik a magasabb névleges feszültségek alkalmazását, illetve az egyértelmű szétválasztást például a hálózati és a kifizeszültségű áramkörök, illetve a különböző védelmi zónák között.

A csapos illesztésű csatlakozás megkönnyíti a szerelést és biztos illeszkedést garantál. További jellemzők:

- A raszter 1,27 vagy 2,54 mm-rel bővíthető – minden más kombináció is lehetséges
- A színkódolás vizuális megkülönböztetést biztosít
- Különböző geometriák a szabványos szerkezeti kialakításokhoz.

A hiányos, egyedi összeállítások elkerülhetőek, mivel a különálló sorkapocsínek egyetlen egységet alkotnak. Kérésre konfekcionálva is elérhető.

Előnyök: hatékony feldolgozás, nagyobb stabilitás, fokozott megbízhatóság.

Általános rendelési adatok

| | | | |
|----------------|----------------------------|--|--|
| Típus | LPZP 1.27/90 OR | Változat | |
| Rendelési szám | 1747490000 | Nyomatott áramköri panel csatlakozók, Tartozékok, Elválasztó lemez, narancssárga, Pólusszám: 1 | |
| GTIN (EAN) | 4008190992170 | | |
| Qty. | 100 ST | | |

LPZR 5.08/01/90 4.5SN OR BX

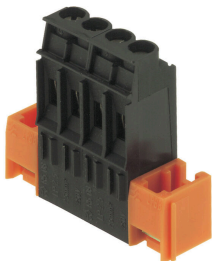
Weidmüller Interface GmbH & Co. KG
Klingenbergstraße 26
D-32758 Detmold
Germany

www.weidmueller.com

Tartozékok

| | | |
|----------------|----------------------------|--|
| Típus | LPZP 2.54/135 OR | Változat |
| Rendelési szám | 1753740000 | Nyomatott áramköri panel csatlakozók, Tartozékok, Elválasztó lemez, narancssárga, Pólusszám: 1 |
| GTIN (EAN) | 4032248058648 | |
| Qty. | 100 ST | |
| Típus | LPZP 2.54/90 OR | Változat |
| Rendelési szám | 1747480000 | Nyomatott áramköri panel csatlakozók, Tartozékok, Elválasztó lemez, narancssárga, Pólusszám: 1 |
| GTIN (EAN) | 4008190992163 | |
| Qty. | 100 ST | |
| Típus | LPZP 2.54/90 SW | Változat |
| Rendelési szám | 1747500000 | Nyomatott áramköri panel csatlakozók, Tartozékok, Elválasztó lemez, fekete, Pólusszám: 1 |
| GTIN (EAN) | 4008190992187 | |
| Qty. | 100 ST | |
| Típus | LPZP1N 2.54 OR | Változat |
| Rendelési szám | 1747470000 | Nyomatott áramköri panel csatlakozók, Tartozékok, Elválasztó lemez, narancssárga, Pólusszám: 1 |
| GTIN (EAN) | 4008190992156 | |
| Qty. | 100 ST | |

Rögzítőblokkok



Kis komponens, nagy hatás:

A rápattintható rögzítőelemek fokozzák a kapcsolási tábla sorkapcsainak mechanikai szilárdságát azáltal, hogy rápattintható vagy előkonfekcionált – mindig a megfelelő megoldás:

- Kopásálló, pontos illeszkedésű csapos illesztésű csatlakozás
 - Tartós fém menetes betétek
 - Minden kilépési irányhoz alkalmas
- Maximális stabilitás, minimális erőkifejtés:
- Rendkívül ellenálló a gyakori rögzítési műveletekkel szemben
 - Teljes készlet az egyszerű választáshoz

Az eredmény: a forrasztási pontok, érintkezők és a teljes modul jobban ellenáll a mechanikai igénybevételnek, például a rezgéseknek és húzóterheléseknek.

Általános rendelési adatok

| | | |
|----------------|----------------------------|--|
| Típus | LPBB OR | Változat |
| Rendelési szám | 1747540000 | Nyomatott áramköri panel csatlakozók, Tartozékok, Rögzítőblokk, narancssárga, Pólusszám: 1 |
| GTIN (EAN) | 4008190992224 | |
| Qty. | 100 ST | |
| Típus | LPBB MU OR | Változat |
| Rendelési szám | 1747530000 | Nyomatott áramköri panel csatlakozók, Tartozékok, Rögzítőblokk, narancssárga, Pólusszám: 1 |
| GTIN (EAN) | 4008190992217 | |
| Qty. | 100 ST | |

Tartozékok

Működéskijelzők



Minden kézben tartható:

a funkció kijelző könnyen felszerelhető utólag, és egyértelműen jelzi a szorítópont kapcsolási állapotát – nagy formátumú jelöléshordozóval is elérhető. Az egyik legsokoldalúbb és leghatékonyabb sorkapocs nyomtatási rendszer, 5 mm-es raszterrel: a Weidmüller LP gyártási sorozat.

- Tartó 3 mm-es szabványos LED-ekhez
- Egyszerű szerelés az SP gyártási sorozatú sorkapcsok hátoldalára.
- Opcionális jelöléshordozó a modern jelölési opciókhoz (WS10/5 és WS12/5, lásd jelölések)

A kapcsolási állapotok felügyeletének legegyszerűbb és legmegbízhatóbb módja.

Röviden: minimális erőfeszítés, maximális megbízhatóság.

Általános rendelési adatok

| | | |
|----------------|----------------------------|--|
| Típus | LPA FA2 | Változat |
| Rendelési szám | 1495960000 | Nyomatott áramköri panel csatlakozók, Tartozékok, Működéskijelző, fekete, Pólusszám: 2 |
| GTIN (EAN) | 4008190173500 | |
| Qty. | 50 ST | |
| Típus | LPA FA2 BZ | Változat |
| Rendelési szám | 1496160000 | Nyomatott áramköri panel csatlakozók, Tartozékok, Működéskijelző, fekete, Pólusszám: 2 |
| GTIN (EAN) | 4008190100988 | |
| Qty. | 50 ST | |
| Típus | LPA FA3 | Változat |
| Rendelési szám | 1496060000 | Nyomatott áramköri panel csatlakozók, Tartozékok, Működéskijelző, fekete, Pólusszám: 3 |
| GTIN (EAN) | 4008190062330 | |
| Qty. | 50 ST | |
| Típus | LPA FA3 BZ | Változat |
| Rendelési szám | 1496260000 | Nyomatott áramköri panel csatlakozók, Tartozékok, Működéskijelző, fekete, Pólusszám: 3 |
| GTIN (EAN) | 4008190101862 | |
| Qty. | 50 ST | |