



A WKM halogénmentes, átlátszó zsebe kiváló védelmet nyújt a környezeti hatások ellen. Az erős kábelkötözéses rögzítésnek köszönhetően szinte minden vezeték-keresztmetszethez alkalmas.

Az előnyomatott címkéket egyszerűen be kell helyezni a WKM tartóba, és a kengyellel rögzíteni kell. A WKM kábeljelölők a megfelelő megoldást jelentik a hatékony helyszíni jelölésre. Az Ön előnyei a WKM kábeljelölők használata esetén

- A papír és poliészter jelölőket egyedileg lehet nyomtatni a hagyományos irodai nyomtatókkal
- A robusztus kialakítás és a MultiCard ELS címkék kombinációja maximális védelmet nyújt a környezeti hatások ellen

#### Általános rendelési adatok

Változat	WKM, Vezeték és kábeljelölők, 7 - 115 mm, 20 x 8 mm, Vezeték- és kábeljelölők, Áttetsző
Rendelési szám	<a href="#">1753490000</a>
Típus	WKM 8/20
GTIN (EAN)	4032248010615
Qty.	50 Darab

## Műszaki adatok

## Tanúsítványok

ROHS	Megfelel
------	----------

## Méretetek és tömegek

Mélység	3.5 mm	Mélység (coll)	0.1378 inch
Magasság	20 mm	Magasság (coll)	0.7874 inch
Szélesség	8 mm	Szélesség (coll)	0.315 inch
Nettó tömeg	0.46 g		

## Hőmérsékletek

Üzemi hőmérsékleti tartomány	-40...80 °C
------------------------------	-------------

## Termékek környezetvédelmi megfelelése

RoHS megfelelési állapot	Megfelel, kivétel nélkül
REACH SVHC	Nincs 0,1 tömeg% feletti SVHC

## Általános adatok

Nyomtatás típusa	üres	
Szélesség	8 mm	
UL 94 éghetőségi osztály	HB	
Üzemi hőmérsékleti tartomány, max.	80 °C	
Üzemi hőmérsékleti tartomány, min.	-40 °C	
Szín	Áttetsző	
Alapanyag	Polipropilén	
Jelölők száma kombinációként	Tápellátás formája	MultiCard
Jelölők száma kombinációként	1 MultiCard = Conductor and cable markers	
Üzemi hőmérsékleti tartomány	-40...80 °C	
Alkalmazás/gyártó	Vezeték- és kábeljelölők	

## Vezeték és kábeljelölők

Vezeték-keresztmetszet, max.	150 mm <sup>2</sup>	Vezeték-keresztmetszet, min.	16 mm <sup>2</sup>
Vezeték külső átmérő, max.	115 mm	Vezeték külső átmérő, min.	7 mm
Vezeték külső átm.	7 - 115 mm	Csatlakoztatott vezeték keresztmetszete	16 - 150 mm <sup>2</sup>

## Fontos megjegyzés

Termékinformáció	Legfeljebb 7,7 mm-es szélességű kábelkötegelőhöz
------------------	--

## Besorolások

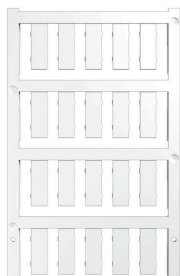
ETIM 8.0	EC001530	ETIM 9.0	EC001530
ETIM 10.0	EC001530	ECLASS 14.0	27-28-11-02
ECLASS 15.0	27-28-11-02		

**Felhasználási példa**



## Tartozékok

## Üres



Az ESG a bevált és tesztelt MultiCard formátumú jelölő számos ismert elektromos készülékhez. Az eredmény egy kiváló minőségű, kontrasztos készülékjelölő.

A Siemens, az ABB, a Beckhoff és számos más gyártó készülékeihez különböző típusok kaphatók.

Az előnyök áttekintése:

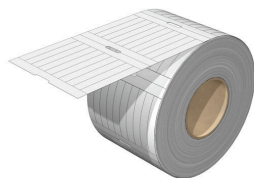
- általános célú címkék; öntapadós vagy felpattintható címkék, típustól függően,
- illesztett készülékekhez, pl. kismegszakítókhoz címkésínre pattintható ESG jelölőket szállítunk.
- Egyedi lézer-minőségű nyomtatás a műszaki jellemzőknek megfelelően

Egyedi nyomtatáshoz: Kérjük, küldje el az M-Print PRO vagy M-Print PRO Online (telepítés nélkül) jelölőszoftverünk fájlját a címkézési előírásokkal.

## Általános rendelési adatok

Típus	ESG 7/20 SIRIUS MC NE WS	Változat
Rendelési szám	<a href="#">1736181044</a>	ESG, Készülékjelölők x 20 mm, PA 66, Szín: fehér, dugaszolható
GTIN (EAN)	4008190985950	
Qty.	200 ST	

## ELS 8/20



## ELS

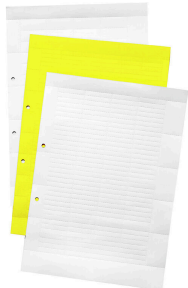
Az ELS címkék speciális, nem ragasztós behelyezhető címkék WKM kábeljelölőkhöz vagy csoportos jelölőtartókhoz. A matt, vékony, de nehezen szakadó poliészter nagyon jó címkeanyag és kiválóan olvasható. A víztaszító WKM hüvelyekkel együtt használva a megoldás különösen tartós kábel-azonosítást kínál, még durva környezetben is.

## Általános rendelési adatok

Típus	ELS 8/20 MM GE	Változat
Rendelési szám	<a href="#">2005240000</a>	ELS, Behelyezhető jelölők, 7 - 115 mm, 20 x 8 mm, sárga
GTIN (EAN)	4050118390032	
Qty.	3000 ST	
Típus	ELS 8/20 MM WS	Változat
Rendelési szám	<a href="#">2005180000</a>	ELS, Behelyezhető jelölők, 7 - 115 mm, 20 x 8 mm, fehér
GTIN (EAN)	4050118389968	
Qty.	3000 ST	

## Tartozékok

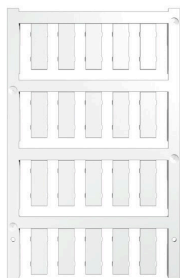
## ESO betétcímkék



## Általános rendelési adatok

Típus	ESO 8/20 DIN A4 GE	Változat
Rendelési szám	<a href="#">191990000</a>	Kapocsjelölők, Behelyezhető jelölők, 20 x 7 mm, sárga
GTIN (EAN)	4032248556908	
Qty.	10 ST	
Típus	ESO 8/20 DIN A4 WS	Változat
Rendelési szám	<a href="#">191989000</a>	Kapocsjelölők, Behelyezhető jelölők, 20 x 7 mm, fehér
GTIN (EAN)	4032248556892	
Qty.	10 ST	
Típus	ESO 8/20 P DIN A4 GE	Változat
Rendelési szám	<a href="#">191988000</a>	Kapocsjelölők, Behelyezhető jelölők, 20 x 7 mm, sárga
GTIN (EAN)	4032248556878	
Qty.	10 ST	
Típus	ESO 8/20 P DIN A4 WS	Változat
Rendelési szám	<a href="#">191987000</a>	Kapocsjelölők, Behelyezhető jelölők, 20 x 7 mm, fehér
GTIN (EAN)	4032248556861	
Qty.	10 ST	

## Üres



Az ESG a bevált és tesztelt MultiCard formátumú jelölő számos ismert elektromos készülékhez. Az eredmény egy kiváló minőségű, kontrasztos készülékjelölő.

A Siemens, az ABB, a Beckhoff és számos más gyártó készülékeihez különböző típusok kaphatók.

Az előnyök áttekintése:

- általános célú címkék; öntapadós vagy felpattintható címkék, típustól függően,
- illesztett készülékekhez, pl. kismegszakítókhoz címkésínre pattintható ESG jelölőket szállítunk.
- Egyedi lézer-minőségű nyomtatás a műszaki jellemzőknek megfelelően

Egyedi nyomtatáshoz: Kérjük, küldje el az M-Print PRO vagy M-Print PRO Online (telepítés nélkül) jelölőszoftverünk fájlját a címkézési előírásokkal.

**Tartozékok****Általános rendelési adatok**

Típus	ESG 7/20 SIRIUS MC NE TU	Változat
Rendelési szám	<a href="#">1736181696</a>	ESG, Készülékjelölők x 20 mm, PA 66, Szín: Türkiz, dugaszolható
GTIN (EAN)	4008190985967	
Qty.	200 ST	
Típus	ESG 7/20 SIRIUS MC NE GE	Változat
Rendelési szám	<a href="#">1736181687</a>	ESG, Készülékjelölők x 20 mm, PA 66, Szín: sárga, dugaszolható
GTIN (EAN)	4032248208265	
Qty.	200 ST	